

УТВЕРЖДАЮ:

Должность Председатель комитета
по природным ресурсам Ленинградской области
Ф.И.О. Немчинов П.А.
Дата 13.08.2020

Акт
лесопатологического обследования № ГК-506И-18/47

лесных насаждений Учебно-опытного лесничества(лесопарка)
Ленинградской области (субъект Российской Федерации)

Способ лесопатологического обследования: 1. Визуальный ☐
2. Инструментальный ☒

Место проведения

Участковое лесничество	Урочище (дача)	Квартал (кварталы)	Выдел (выделы)	Площадь, га
Кастенское	-	187	15	5,2

Лесопатологическое обследование проведено на общей площади 5,2 га.

2. Инструментальное обследование лесного участка.

2.1 Фактическая таксационная характеристика лесного насаждения соответствует (не соответствует)

2.2 Состояние насаждений: **с нарушенной устойчивостью** ☐
с утраченной устойчивостью ☐

Причины повреждения:
бурелом прошлых лет (822)

Заселено (отработано) стволовыми вредителями:

Вид вредителя	Порода	Встречаемость (% заселенных деревьев)	Степень заселения лесного насаждения (слабая, средняя, сильная)
Короед-типограф (343)	Е	0 / (отработ. 4,6)	нет

Повреждено огнем:

Вид пожара	Порода	Состояние корневых лап		Состояние корневых лап		Подсушивание луба	
		Процент поврежденных огнём корней	Процент деревьев с данным повреждением	Ожог корневой шейки по окружности (1/4; 2/4; 3/4; более 3/4)	Процент деревьев с данным повреждением	По окружности (1/4; 2/4; 3/4; более 3/4)	Процент деревьев с данным повреждением
1	2	3	4	5	6	7	8
На обследованных участках не выявлено							

Поражено болезнями:

Вид болезни	Порода	Встречаемость (% пораженных деревьев)	Степень поражения лесного насаждения (слабая, средняя, сильная)
На обследованных участках не выявлено			

2.3 Выборке подлежит - % деревьев,

в том числе:

ослабленных	<u> - </u>	(причины назначения)	<u> - </u>
сильно ослабленных	<u> - </u>	(причины назначения)	<u> - </u>
усыхающих	<u> - </u>	(причины назначения)	<u> - </u>
свежего сухостоя	<u> - </u>	%;	
старого сухостоя	<u> - </u>	%;	
свежего ветровала	<u> - </u>	%;	
свежего бурелома	<u> - </u>	%;	
старого ветровала	<u> - </u>	%;	
старого бурелома	<u> - </u>	%;	
аварийных	<u> - </u>	%;	

2.4 Полнота насаждений после уборки деревьев, подлежащих рубке, составит:

Критическая полнота для данной категории лесных насаждений составляет

 -
 0,3

Заключение :

С целью предотвращения негативных процессов или снижения ущерба от их воздействия назначено:

Участковое лесничество	Урочище (дача)	Квартал	Выдел	Площадь выдела, га	Вид мероприятия	Площадь мероприятия, га	Порода	Запас на выдел, куб. м	Крайние сроки проведения
1	2	3	4	5	6	7	8	9	10
Кастенское	-	187	15	5,2	СОМ не требуется	-	-	-	-

Ведомости перечета деревьев, назначенных в рубку, и абрисы лесных участков прилагаются (приложение 2 и 3 к Акту).

Меры по обеспечению возобновления:

Квартал 187 Выдел 15 - Не требуется

Мероприятия, необходимые для предупреждения повреждения или поражения смежных насаждений:

Лесопатологический мониторинг

Сведения для расчёта степени повреждения:

год образования старого сухостоя 2011-2014 ;

основная причина повреждения древесины Технические вредители, древоразрушающие грибы

Дата проведения обследований 03.09.2018г.

Исполнитель работ по проведению лесопатологического обследования:

Инженер-лесопатолог Филиала ФБУ "Рослесозащита" - "Центр защиты леса Ленинградской области"

ФИО Троицкая Т.В.

Подпись



Приложение 1
К акту лесопатологического обследования
№ ГК-506И-18/47

Ведомость лесных участков с выявленными несоответствиями таксационным описаниям

Источники данных	Год проведения лесосурейств	Номер квартала	Номер выдела	Площадь выдела, га	Целевое назначение лесов	Категория защитных лесов	Номер лесопатологического выдела	Площадь лесопатологического выдела, га	Таксационная характеристика										Заложено пробных площадей	
									состав	порода	возраст, лет	средняя высота, м	средний диаметр, см	тип леса	тип условий	плоднота	бонитет	запас, куб. м/га	количество, шт.	общая площадь, га
1	2	3	4	5	6	7	8	9	10	11	12	13	14	15	16	17	18	19	20	21
ТО																			5	0,3
Ф																				

Причины несоответствия:

Дата проведения обследований 03.09.2018г.

Примечание:

ТО - таксационные описания

Ф - фактическая характеристика лесного насаждения

Полнота 0* - погибший древостой, еденичные жизнеспособные деревья

Исполнитель работ по проведению лесопатологического обследования:

ФИО

Троицкая Т.В.

подпись

Результаты проведения лесопатологического обследования лесных насаждений за

Сентябрь 2018г.

Субъект Российской Федерации
Участковое лесничество

Ленинградская область
Кастенское

Лесничество (лесопарк)

Урочище (дача)

Учебно-опытное

Номер квартала	Номер выдела	Площадь выдела, га	Защитные леса								Площадь лесопатологического выдела, га	Таксационная характеристика								Число деревьев на пробе, шт.	Распределение запаса насаждения по категориям состояния деревьев, %										Признаки поврежденных деревьев	Доля поврежденных деревьев, %	Причина ослабления, повреждения	Подожка рубок, %	Назначенные мероприятия								
			Лесные пещи, имеющие научное или историко-научное значение										Состав	Порода	Возраст	Ср. высота, м	Ср. диаметр, см	Тип леса	Плотность	Бонитет	Запас, км/га	Без признаков ослабления	Ослабленные	Сильно ослабленные	Усыхающие	Свежий сухойстой	Старый сухойстой	Свежий ветровал	Старый ветровал	Свежий бурелом	Старый бурелом	Аварийные деревья	Вид	Площадь, га									
1	2	3	4	5	6	7	8	9	10	11	12	13	14	15	16	17	18	19	20	21	22	23	24	25	26	27	28	29	30	31	32	33	34										
187	15	5,2					3	Е	140	27	44	КС	0,6	2	270	14	100,0	0,0	0,0	0,0	0,0	0,0	0,0	0,0	0,0	0,0	0,0	0,0	0,0	0,0	0,0	0,0	0,0	0,0	0,0	0,0	0,0	0,0	0,0	0,0			
							3	Е	90	19	18					93	95,4	0,0	0,0	0,0	0,0	0,0	0,0	0,0	0,0	0,0	4,6	218	4,6	0,0	0,0	0,0	0,0	0,0	0,0	0,0	0,0	0,0	0,0	0,0	0,0	0,0	0,0
							1	С	140	27	48					6	85,0	0,0	0,0	0,0	0,0	0,0	0,0	0,0	0,0	15,0	218	15,0	0,0	0,0	0,0	0,0	0,0	0,0	0,0	0,0	0,0	0,0	0,0	0,0	0,0	0,0	0,0
							2	Б	100	23	24					30	89,2	5,4	0,0	0,0	0,0	0,0	0,0	0,0	0,0	5,4	218	10,8	0,0	0,0	0,0	0,0	0,0	0,0	0,0	0,0	0,0	0,0	0,0	0,0	0,0	0,0	0,0
							1	Ос	100	27	48					4	81,2	0,0	0,0	0,0	0,0	0,0	0,0	0,0	0,0	18,8	218	18,8	0,0	0,0	0,0	0,0	0,0	0,0	0,0	0,0	0,0	0,0	0,0	0,0	0,0	0,0	0,0
Итого																143	92,9	1,0	0,0	0,0	0,0	0,0	0,0	0,0	0,0	6,1															7,1		

Показатели, не соответствующие таксационному описанию отмечены "*" и "

Исполнитель работ по проведению лесопатологического обследования:

ФИО Грошкая Т.В. подпись

Дата составления документа "30" 07 2020г. телефон

8 (812) - 552 - 73 - 55

Ведомость перечета деревьев назначенных в рубку

Временная пробная площадь № 1

Субъект Российской Федерации _____ Ленинградская область
Лесничество (лесопарк) _____ Учебно-опытное, Кастенское Квартал 187 Выдел 15
Площадь 5,2 га, _____
Номер очага вредных организмов _____ . Размер пробной площади 0,3 га.
Таксационная характеристика : _____ (Сплошной перечет)
тип леса КС ; состав 3Е3Е1С2Б1Ос ; возраст 140 ; бонитет 2 ;
полнота 0,6 ; запас на га 270
; возобновление _____
Время и причина ослабления лесного насаждения :
бурелом прошлых лет (822)

Тип очага вредных организмов : _____ (хронический, эпизодический, отсутствует)
Фаза развития очага : _____ (отсутствует, нарастания численности, собственно вспышка, кризис)

Состояние лесного насаждения, намечаемые мероприятия :

Устойчивое насаждение, Санитарно-Оздоровительные мероприятия не требуются, СКС насаждения - 1,25

Исполнитель работ по проведению лесопатологического обследования :

ФИО _____ Троицкая Т.В.

Подпись _____

Дата составления документа "20" 07 2020г. Телефон _____

8 (812) 552 73 55

ВЕДОМОСТЬ ПЕРЕЧЕТА ДЕРЕВЬЕВ

оборотная сторона

Порода:	Е																	
Ступени толщины, см	Количество деревьев по категориям состояния, шт.																Всего деревьев	
	I	II	III	IV		V		VI			ветровал, бурелом			аварийные деревья			шт.	в том числе подлежат рубке,%
				НЗ	З	НЗ	З	НЗ	З	О	НЗ	З	О	НЗ	З	О		
1	2	3	4	5	6	7	8	9	10	11	12	13	14	15	16	17	18	19
8	0	0	0	0	0	0	0	0		0	0		0				0	0
12	0	0	0	0	0	0	0	0		0	0		0				0	0
16	0	0	0	0	0	0	0	0		0	0		0				0	0
20	1	0	0	0	0	0	0	0		0	0		0				1	0
24	1	0	0	0	0	0	0	0		0	0		0				1	0
28	2	0	0	0	0	0	0	0		0	0		0				2	0
32	2	0	0	0	0	0	0	0		0	0		0				2	0
36	2	0	0	0	0	0	0	0		0	0		0				2	0
40	1	0	0	0	0	0	0	0		0	0		0				1	0
44	2	0	0	0	0	0	0	0		0	0		0				2	0
48	1	0	0	0	0	0	0	0		0	0		0				1	0
52	2	0	0	0	0	0	0	0		0	0		0				2	0
Итого,шт	14	0	0	0	0	0	0	0		0	0		0				14	0,0
Итого шт, %	100	0	0	0	0	0	0	0		0	0		0				100	0,0
Итого,м.куб	24,1	0,0	0,0	0,0	0,0	0,0	0,0	0,0		0,0	0,0		0,0				24,1	0,0
Итого,% от м.куб	100	0	0	0	0	0	0	0		0	0		0				100	0,0

Порода:	Е																	
Ступени толщины, см	Количество деревьев по категориям состояния, шт.																Всего деревьев	
	I	II	III	IV		V		VI			ветровал, бурелом			аварийные деревья			шт.	в том числе подлежат рубке,%
				НЗ	З	НЗ	З	НЗ	З	О	НЗ	З	О	НЗ	З	О		
1	2	3	4	5	6	7	8	9	10	11	12	13	14	15	16	17	18	19
8	8	0	0	0	0	0	0	0		0	0		0				8	0
12	23	0	0	0	0	0	0	0		0	0		1				24	4
16	23	0	0	0	0	0	0	0		0	0		1				24	4
20	19	0	0	0	0	0	0	0		0	0		1				20	5
24	10	0	0	0	0	0	0	0		0	0		1				11	9
28	4	0	0	0	0	0	0	0		0	0		0				4	0
32	2	0	0	0	0	0	0	0		0	0		0				2	0
36	0	0	0	0	0	0	0	0		0	0		0				0	0
40	0	0	0	0	0	0	0	0		0	0		0				0	0
44	0	0	0	0	0	0	0	0		0	0		0				0	0
48	0	0	0	0	0	0	0	0		0	0		0				0	0
52	0	0	0	0	0	0	0	0		0	0		0				0	0
Итого,шт	89	0	0	0	0	0	0	0		0	0		4				93	4,3
Итого шт, %	95,7	0	0	0	0	0	0	0		0	0		4,3				100	4,3
Итого,м.куб	22,7	0,0	0,0	0,0	0,0	0,0	0,0	0,0		0,0	0,0		1,1				23,8	4,6
Итого,% от м.куб	95,4	0	0	0	0	0	0	0		0	0		4,6				100	4,6

Порода:	С																	
Ступени толщины, см	Количество деревьев по категориям состояния, шт.																Всего деревьев	
	I	II	III	IV		V		VI			ветровал, бурелом			аварийные деревья			шт.	в том числе подлежат рубке, %
				НЗ	З	НЗ	З	НЗ	З	О	НЗ	З	О	НЗ	З	О		
1	2	3	4	5	6	7	8	9	10	11	12	13	14	15	16	17	18	19
8	0	0	0	0	0	0	0	0		0	0		0				0	0
12	0	0	0	0	0	0	0	0		0	0		0				0	0
16	0	0	0	0	0	0	0	0		0	0		0				0	0
20	0	0	0	0	0	0	0	0		0	0		0				0	0
24	0	0	0	0	0	0	0	0		0	0		0				0	0
28	0	0	0	0	0	0	0	0		0	0		0				0	0
32	1	0	0	0	0	0	0	0		0	0		0				1	0
36	0	0	0	0	0	0	0	0		0	0		0				0	0
40	2	0	0	0	0	0	0	0		0	1		0				3	33
44	0	0	0	0	0	0	0	0		0	0		0				0	0
48	1	0	0	0	0	0	0	0		0	0		0				1	0
52	1	0	0	0	0	0	0	0		0	0		0				1	0
Итого, шт	5	0	0	0	0	0	0	0		0	1		0				6	16,7
Итого шт, %	83,3	0	0	0	0	0	0	0		0	16,7		0				100	16,7
Итого, м.куб	8,5	0,0	0,0	0,0	0,0	0,0	0,0	0,0		0,0	1,5		0,0				10	15,0
Итого, % от м.куб	85	0	0	0	0	0	0	0		0	15		0				100	15,0

Примечание: НЗ - незаселенное, З - заселенное, О - отработанное вредителями.

Порода:	Б																	
Ступени толщины, см	Количество деревьев по категориям состояния, шт.																Всего деревьев	
	I	II	III	IV		V		VI			ветровал, бурелом			аварийные деревья			шт.	в том числе подлежат рубке, %
				НЗ	З	НЗ	З	НЗ	З	О	НЗ	З	О	НЗ	З	О		
1	2	3	4	5	6	7	8	9	10	11	12	13	14	15	16	17	18	19
8	0	0	0	0	0	0	0	0		0	0		0				0	0
12	2	0	0	0	0	0	0	0		0	0		0				2	0
16	3	0	0	0	0	0	0	0		0	1		0				4	25
20	4	1	0	0	0	0	0	0		0	2		0				7	29
24	7	1	0	0	0	0	0	0		0	0		0				8	0
28	5	0	0	0	0	0	0	0		0	0		0				5	0
32	2	0	0	0	0	0	0	0		0	0		0				2	0
36	1	0	0	0	0	0	0	0		0	0		0				1	0
40	1	0	0	0	0	0	0	0		0	0		0				1	0
44	0	0	0	0	0	0	0	0		0	0		0				0	0
48	0	0	0	0	0	0	0	0		0	0		0				0	0
52	0	0	0	0	0	0	0	0		0	0		0				0	0
Итого, шт	25	2	0	0	0	0	0	0		0	3		0				30	10,0
Итого шт, %	83,3	6,7	0	0	0	0	0	0		0	10		0				100	10,0
Итого, м.куб	13,3	0,8	0,0	0,0	0,0	0,0	0,0	0,0		0,0	0,8		0,0				14,9	5,4
Итого, % от м.куб	89,2	5,4	0	0	0	0	0	0		0	5,4		0				100	5,4

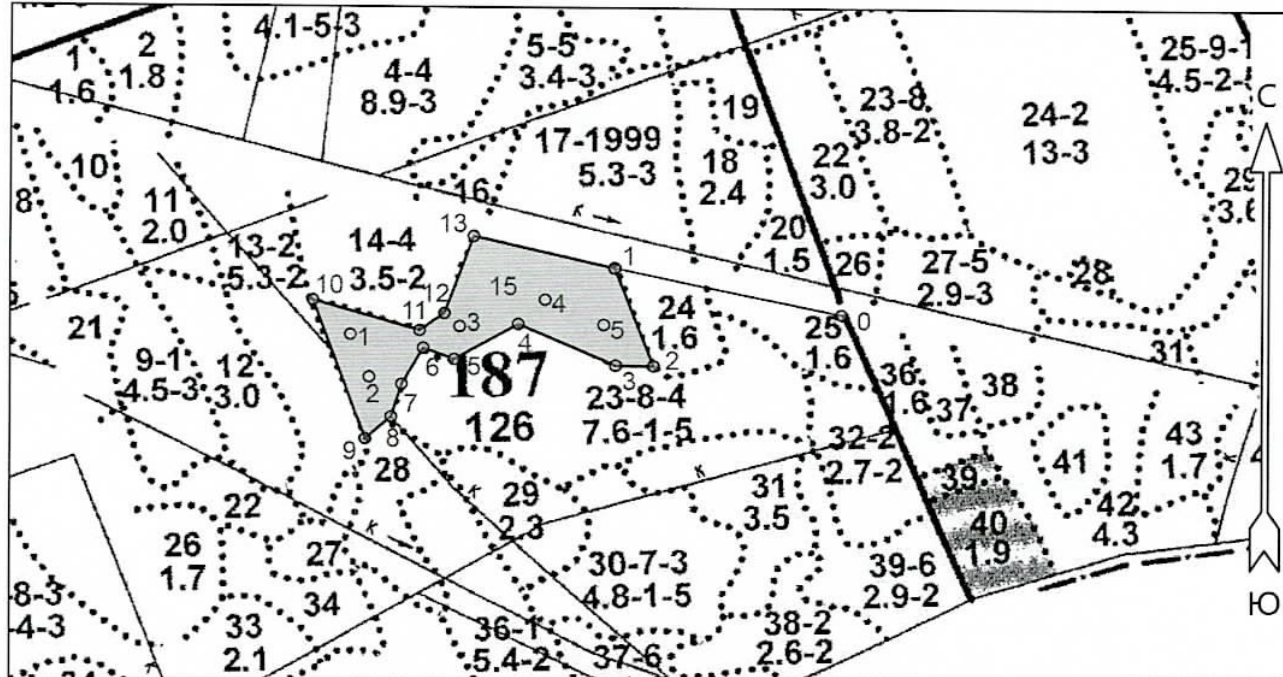
Примечание: НЗ - незаселенное, З - заселенное, О - отработанное вредителями.

Порода: Ос

Ступени толщины, см	Количество деревьев по категориям состояния, шт.																Всего деревьев по ступеням толщины	
	I	II	III	IV		V		VI			ветровал, бурелом			аварийные деревья			шт.	в том числе подлежат рубке,%
				НЗ	З	НЗ	З	НЗ	З	О	НЗ	З	О	НЗ	З	О		
1	2	3	4	5	6	7	8	9	10	11	12	13	14	15	16	17	18	19
8	0	0	0	0	0	0	0	0		0	0		0				0	0
12	0	0	0	0	0	0	0	0		0	0		0				0	0
16	0	0	0	0	0	0	0	0		0	0		0				0	0
20	0	0	0	0	0	0	0	0		0	0		0				0	0
24	0	0	0	0	0	0	0	0		0	0		0				0	0
28	0	0	0	0	0	0	0	0		0	0		0				0	0
32	0	0	0	0	0	0	0	0		0	0		0				0	0
36	0	0	0	0	0	0	0	0		0	0		0				0	0
40	0	0	0	0	0	0	0	0		0	1		0				1	100
44	1	0	0	0	0	0	0	0		0	0		0				1	0
48	1	0	0	0	0	0	0	0		0	0		0				1	0
52	1	0	0	0	0	0	0	0		0	0		0				1	0
Итого,шт	3	0	0	0	0	0	0	0		0	1		0				4	25,0
Итого шт, %	75	0	0	0	0	0	0	0		0	25		0				100	25,0
Итого,м.куб	6,9	0,0	0,0	0,0	0,0	0,0	0,0	0,0		0,0	1,6		0,0				8,5	18,8
Итого,%	81,2	0	0	0	0	0	0	0		0	18,8		0				100	18,8

Абрис участка
Учебно-опытное лесничество
Кастенское участковое лесничество
кв. 187, выд. 15, площадь 5,2 га.

М 1 : 10000



№ выдела	Ленты (круговые площадки) перечёта				
	№ ленты (площадки)	Длина, м	Ширина, м	Радиус, м	Площадь, га
15	1-5			13,8	0,3

Номера точек	Координаты		Румбы линий	Длина, м
	Широта	Долгота		
0 - 1	59° 19' 39.907"	30° 46' 13.426"	СЗ 77° 52'	323.4
1 - 2	59° 19' 42.105"	30° 45' 53.378"	ЮВ 20° 35'	153.6
2 - 3	59° 19' 37.457"	30° 45' 56.802"	СЗ 89° 03'	52.3
3 - 4	59° 19' 37.485"	30° 45' 53.488"	СЗ 65° 50'	149.0
4 - 5	59° 19' 39.457"	30° 45' 44.873"	ЮЗ 59° 47'	103.8
5 - 6	59° 19' 37.766"	30° 45' 39.184"	СЗ 69° 11'	46.6
6 - 7	59° 19' 38.302"	30° 45' 36.423"	ЮЗ 29° 51'	61.3
7 - 8	59° 19' 36.583"	30° 45' 34.49"	ЮЗ 17° 11'	50.2
8 - 9	59° 19' 35.034"	30° 45' 33.551"	ЮЗ 48° 37'	48.8
9 - 10	59° 19' 33.991"	30° 45' 31.231"	СЗ 19° 58'	216.9
10 - 11	59° 19' 40.584"	30° 45' 26.537"	ЮВ 73° 34'	157.1
11 - 12	59° 19' 39.147"	30° 45' 36.091"	СВ 54° 04'	43.0
12 - 13	59° 19' 39.964"	30° 45' 38.3"	СВ 20° 10'	118.8
13 - 1	59° 19' 43.57"	30° 45' 40.896"	ЮВ 77° 02'	202.0

Условные обозначения			
СОМ не требуется		Круговые площадки постоянного радиуса	○

Исполнитель работ по проведению лесопатологического обследования:

ФИО Т.В. Троицкая _____ Подпись _____

Дата составления документа 30.07.20 Телефон (812)552-73-55 _____