

УТВЕРЖДАЮ:

Должность Председатель комитета
по природным ресурсам Ленинградской области
Ф.И.О. Немчинов П.А.
Дата 13.08.2020

Акт
лесопатологического обследования № ГК-475И/3-18/47

лесных насаждений Учебно-опытного лесничества(лесопарка)
Ленинградской области (субъект Российской Федерации)

Способ лесопатологического обследования:

1. Визуальный

☐

2. Инструментальный

☒

Место проведения

Участковое лесничество	Урочище (дача)	Квартал (кварталы)	Выдел (выделы)	Площадь, га
Жерновское	-	20	15	0,7

Лесопатологическое обследование проведено на общей площади 0,7 га.

2. Инструментальное обследование лесного участка.

2.1 Фактическая таксационная характеристика лесного насаждения соответствует (не соответствует)

2.2 Состояние насаждений: **с нарушенной устойчивостью** ☐
с утраченной устойчивостью ☐

Причины повреждения:

Ветровал (821), бурелом (822), короед-типограф (343)

Заселено (отработано) стволовыми вредителями:

Вид вредителя	Порода	Встречаемость (% заселенных деревьев)	Степень заселения лесного насаждения (слабая, средняя, сильная)
Короед-типограф (343)	Е	0 / (отработ. 2,2)	нет

Повреждено огнем:

Вид пожара	Порода	Состояние корневых лап		Состояние корневых лап		Подсушивание луба	
		Процент поврежденных огнём корней	Процент деревьев с данным повреждением	Ожог корневой шейки по окружности (1/4; 2/4; 3/4; более 3/4)	Процент деревьев с данным повреждением	По окружности (1/4; 2/4; 3/4; более 3/4)	Процент деревьев с данным повреждением
1	2	3	4	5	6	7	8
На обследованных участках не выявлено							

Поражено болезнями:

Вид болезни	Порода	Встречаемость (% пораженных деревьев)	Степень поражения лесного насаждения (слабая, средняя, сильная)
На обследованных участках не выявлено			

2.3 Выборке подлежит - % деревьев,

в том числе:

ослабленных	<u>-</u>	(причины назначения)	<u>-</u>
сильно ослабленных	<u>-</u>	(причины назначения)	<u>-</u>
усыхающих	<u>-</u>	(причины назначения)	<u>-</u>
свежего сухостоя	<u>-</u>	%;	
старого сухостоя	<u>-</u>	%;	
свежего ветровала	<u>-</u>	%;	
свежего бурелома	<u>-</u>	%;	
старого ветровала	<u>-</u>	%;	
старого бурелома	<u>-</u>	%;	
аварийных	<u>-</u>	%;	

2.4 Полнота насаждений после уборки деревьев, подлежащих рубке, составит:

Критическая полнота для данной категории лесных насаждений составляет

-
0,3

Заключение :

С целью предотвращения негативных процессов или снижения ущерба от их воздействия назначено:

Участковое лесничество	Урочище (дача)	Квартал	Выдел	Площадь выдела, га	Вид мероприятия	Площадь мероприятия, га	Порода	Запас на выдел, куб. м	Крайние сроки проведения
1	2	3	4	5	6	7	8	9	10
Жерновское	-	20	15	0,7	СОМ не требуется	-	-	-	-

Ведомости перечета деревьев, назначенных в рубку, и абрисы лесных участков прилагаются (приложение 2 и 3 к Акту).

Меры по обеспечению возобновления:

Квартал 20 Выдел 15 - Не требуется

Мероприятия, необходимые для предупреждения повреждения или поражения смежных насаждений:

Лесопатологический мониторинг

Сведения для расчёта степени повреждения:

год образования старого сухостоя 2011-2014 ;
основная причина повреждения древесины Технические вредители, древоразрушающие грибы

Дата проведения обследований 4 сентября 2018г. .

Исполнитель работ по проведению лесопатологического обследования:

Инженер-лесопатолог Филиала ФБУ "Рослесозащита" - "Центр защиты леса Ленинградской области"

Труфанов М.В.

Приложение 1
К акту лесопатологического обследования
№ ГК-475И/3-18/47

Ведомость лесных участков с выявленными несоответствиями таксационным описаниям

Источники данных	Год проведения лесосудоройства								Номер квартала	Номер выдела	Площадь выдела, га	Целевое назначения лесов	Категория защитных лесов	Номер лесопатологического выдела	Площадь лесопатологического выдела, га	Таксационная характеристика											Заложено пробных площадей	
	1	2	3	4	5	6	7	8								9	10	11	12	13	14	15	16	17	18	19	20	21
Ф																												
ТО																						1	0,7					

Причины несоответствия:

Примечание:

Дата проведения обследований

4 сентября 2018г.

ТО - таксационные описания

Ф - фактическая характеристика лесного насаждения

Полнота 0* - погибший древостой, еденичные жизнеспособные деревья

Исполнитель работ по проведению лесопатологического обследования:

ФИО

Троицкая Т.В.

подпись

Результаты проведения лесопатологического обследования лесных насаждений за

Сентябрь 2018г.

Приложение 1.1
к акту лесопатологического обследования
№ ГК-475И/3-18/47

Субъект Российской Федерации _____ Ленинградская область
Участковое лесничество _____ Жерновское

Лесничество (лесопарк) _____
Урочище (дача) _____

Учебно-опытное _____

Номер квартала		Номер выдела		Площадь выдела, га		Целевое назначение лесов		Категория защитных лесов		Номер лесопатологического выдела		Площадь лесопатологического выдела, га		Таксационная характеристика								Число деревьев на пробе, шт.		Распределение запаса насаждения по категориям состояния деревьев, %										Признаки поврежденных деревьев		Доля поврежденных деревьев, %		Причина ослабления, повреждения		Подлежит рубке, %		Вид		Площадь, га																											
1		2		3		4		5		6		7		8		9		10		11		12		13		14		15		16		17		18		19		20		21		22		23		24		25		26		27		28		29		30		31		32		33		34					
20		15		0,7		Защитные леса		Ценные леса, имеющие научное или историко-культурное значение						5		Е		84		22		22		КС		0,7		2		310		256		97,8		0,0		0,0		0,0		0,0		0,5		0,0		1,7		0,0		0,0		206,614		2,2		Ветровал (821), бурелом (822), короец-типограф (343)		-		СОМ не требуется		-							
3		Б		60		23		18																								221		98,9		0,0		0,0		0,0		0,0		0,0		0,3		0,0		0,8		0,0		0,3				218		1,1		1,4		-		-					
Итого																																567		98,6		0,0		0,0		0,0		0,0		0,0		0,3		0,0		0,8		0,0		0,3																	

Показатели, не соответствующие таксационному описанию отмечены "*".

Исполнитель работ по проведению лесопатологического обследования:

ФИО _____ Троицкая Т.В. _____ подпись

Дата составления документа _____ "20" 07 2020г. _____ телефон

8 (812) - 552 - 73 - 55


Ведомость перечета деревьев назначенных в рубку

Временная пробная площадь № 1

Субъект Российской Федерации Ленинградская область
Лесничество (лесопарк) Учебно-опытное, Жерновское Квартал 20 Выдел 15
Площадь 0,7 га, .
Номер очага вредных организмов . Размер пробной площади 0,7 га.
Таксационная характеристика : (Сплошной перечет)
тип леса КС ; состав 5Е2СЗБ ; возраст 84 ; бонитет 2 ;
полнота 0,7 ; запас на га 310
; возобновление -
Время и причина ослабления лесного насаждения :
Ветровал (821), бурелом (822), короед-типограф (343)

Тип очага вредных организмов : (хронический, эпизодический, отсутствует)
Фаза развития очага : (отсутствует, нарастания численности, собственно вспышка, кризис)

Состояние лесного насаждения, намечаемые мероприятия :
Устойчивое насаждение, Санитарно-Оздоровительные мероприятия не требуются
СКС - 1,056

Исполнитель работ по проведению лесопатологического обследования :
ФИО Троицкая Т.В. Подпись 
Дата составления документа "30" 07 2020г. Телефон 8 (812) 552 73 55

ВЕДОМОСТЬ ПЕРЕЧЕТА ДЕРЕВЬЕВ

оборотная сторона

Порода:	Е																	
Ступени толщины, см	Количество деревьев по категориям состояния, шт.																Всего деревьев	
	I	II	III	IV		V		VI			ветровал, бурелом			аварийные деревья			шт.	в том числе подлежат рубке,%
				НЗ	З	НЗ	З	НЗ	З	О	НЗ	З	О	НЗ	З	О		
1	2	3	4	5	6	7	8	9	10	11	12	13	14	15	16	17	18	19
8	0	0	0	0	0	0	0	0		0	0		0				0	0,0
12	35	0	0	0	0	0	0	0		0	0		1				36	0,4
16	55	0	0	0	0	0	0	0		1	0		1				57	0,8
20	57	0	0	0	0	0	0	0		1	0		1				59	0,8
24	47	0	0	0	0	0	0	0		0	0		1				48	0,4
28	28	0	0	0	0	0	0	0		0	0		1				29	0,4
32	15	0	0	0	0	0	0	0		0	0		0				15	0,0
36	8	0	0	0	0	0	0	0		0	0		0				8	0,0
40	4	0	0	0	0	0	0	0		0	0		0				4	0,0
44	0	0	0	0	0	0	0	0		0	0		0				0	0,0
48	0	0	0	0	0	0	0	0		0	0		0				0	0,0
52	0	0	0	0	0	0	0	0		0	0		0				0	0,0
Итого,шт	249	0	0	0	0	0	0	0		2	0		5				256	2,8
Итого шт, %	97,2	0	0	0	0	0	0	0		0,8	0		2				100	2,8
Итого,м.куб	106,4	0,0	0,0	0,0	0,0	0,0	0,0	0,0		0,5	0,0		1,8				108,7	2,1
Итого,% от м.куб	97,8	0	0	0	0	0	0	0		0,5	0		1,7				100	2,2

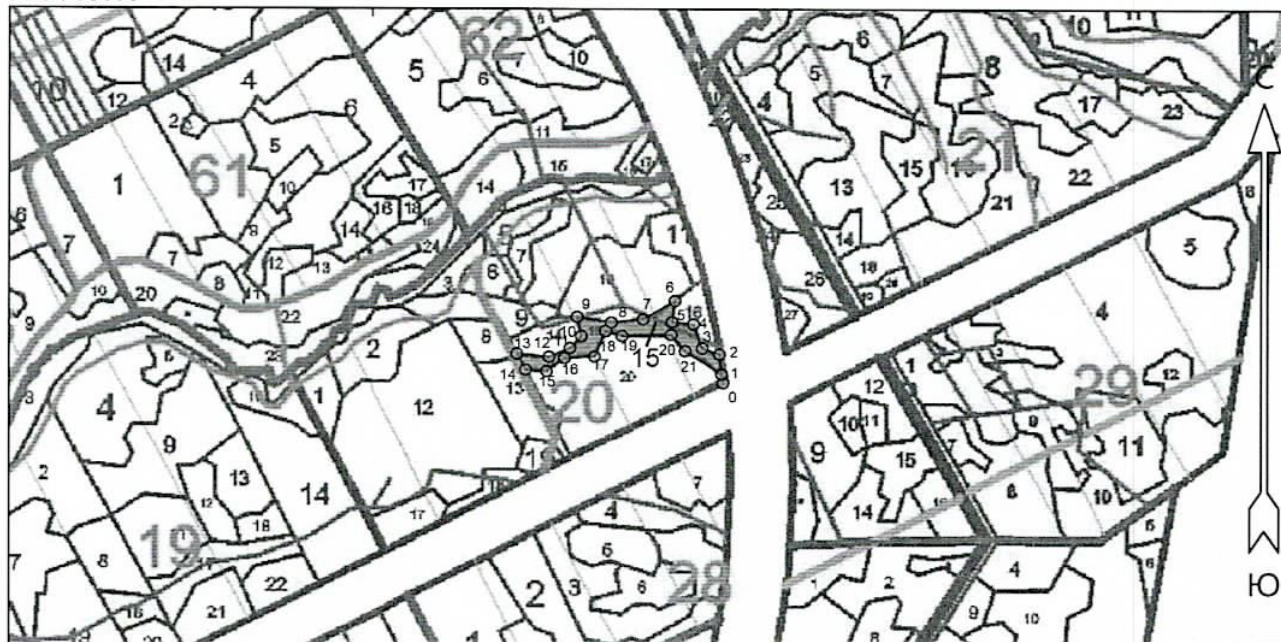
Порода:	С																	
Ступени толщины, см	Количество деревьев по категориям состояния, шт.																Всего деревьев	
	I	II	III	IV		V		VI			ветровал, бурелом			аварийные деревья			шт.	в том числе подлежат рубке, %
				НЗ	З	НЗ	З	НЗ	З	О	НЗ	З	О	НЗ	З	О		
1	2	3	4	5	6	7	8	9	10	11	12	13	14	15	16	17	18	19
8	0	0	0	0	0	0	0	0		0	0		0				0	0
12	9	0	0	0	0	0	0	0		0	0		0				9	0
16	14	0	0	0	0	0	0	0		0	0		0				14	0
20	19	0	0	0	0	0	0	0		0	0		0				19	0
24	20	0	0	0	0	0	0	0		0	0		0				20	0
28	15	0	0	0	0	0	0	0		0	0		0				15	0
32	8	0	0	0	0	0	0	0		0	0		0				8	0
36	4	0	0	0	0	0	0	0		0	0		0				4	0
40	1	0	0	0	0	0	0	0		0	0		0				1	0
44	0	0	0	0	0	0	0	0		0	0		0				0	0
48	0	0	0	0	0	0	0	0		0	0		0				0	0
52	0	0	0	0	0	0	0	0		0	0		0				0	0
Итого,шт	90	0	0	0	0	0	0	0		0	0		0				90	0,0
Итого шт, %	100	0	0	0	0	0	0	0		0	0		0				100	0,0
Итого,м.куб	42,7	0,0	0,0	0,0	0,0	0,0	0,0	0,0		0,0	0,0		0,0				42,7	0,0
Итого,% от м.куб	100	0	0	0	0	0	0	0		0	0		0				100	0,0

Порода:	Б																	
Ступени толщины, см	Количество деревьев по категориям состояния, шт.																Всего деревьев	
	I	II	III	IV		V		VI			ветровал, бурелом			аварийные деревья			шт.	в том числе подлежат рубке,%
				НЗ	З	НЗ	З	НЗ	З	О	НЗ	З	О	НЗ	З	О		
1	2	3	4	5	6	7	8	9	10	11	12	13	14	15	16	17	18	19
8	19	0	0	0	0	0	0	0		0	0		0				19	0,0
12	49	0	0	0	0	0	0	0		0	1		0				50	0,5
16	64	0	0	0	0	0	0	0		0	1		0				65	0,5
20	48	0	0	0	0	0	0	0		0	1		0				49	0,5
24	24	0	0	0	0	0	0	0		0	0		0				24	0,0
28	8	0	0	0	0	0	0	0		0	0		0				8	0,0
32	6	0	0	0	0	0	0	0		0	0		0				6	0,0
36	0	0	0	0	0	0	0	0		0	0		0				0	0,0
40	0	0	0	0	0	0	0	0		0	0		0				0	0,0
44	0	0	0	0	0	0	0	0		0	0		0				0	0,0
48	0	0	0	0	0	0	0	0		0	0		0				0	0,0
52	0	0	0	0	0	0	0	0		0	0		0				0	0,0
Итого,шт	218	0	0	0	0	0	0	0		0	3		0				221	1,5
Итого шт, %	98,6	0	0	0	0	0	0	0		0	1,4		0				100	1,5
Итого,м.куб	63,9	0,0	0,0	0,0	0,0	0,0	0,0	0,0		0,0	0,7		0,0				64,6	1,1
Итого,% от м.куб	98,9	0	0	0	0	0	0	0		0	1,1		0				100	1,1

Примечание: НЗ - незаселенное, З - заселенное, О - отработанное вредителями.

Абрис участка
Учебно-опытное лесничество
Жерновское участковое лесничество
Кв.20, выд.15, площадь 0,7 га

М 1 : 10000



№ выдела	Ленты (круговые площадки) перечёта				
	№ ленты (площадки)	Длина, м	Ширина, м	Радиус, м	Площадь, га
15					0,7

Номера точек	Координаты		Румбы линий	Длина, м	
	Широта	Долгота			
0 - 1	60° 13' 47.923"	30° 23' 15.1"	СЗ 10° 30'	13	17 - 18 60° 13' 49.179" 30° 23' 03.477" СВ 22° 30' 40
1 - 2	60° 13' 48.339"	30° 23' 14.947"	СЗ 5° 30'	29	18 - 19 60° 13' 50.381" 30° 23' 04.48" ЮВ 72° 30' 23
2 - 3	60° 13' 49.284"	30° 23' 14.757"	СЗ 70° 00'	26	19 - 20 60° 13' 50.155" 30° 23' 05.927" СВ 88° 30' 68
3 - 4	60° 13' 49.568"	30° 23' 13.196"	СЗ 19° 30'	37	20 - 21 60° 13' 50.211" 30° 23' 10.38" ЮВ 39° 30' 31
4 - 5	60° 13' 50.702"	30° 23' 12.397"	СЗ 83° 30'	30	21 - 1 60° 13' 49.445" 30° 23' 11.641" ЮВ 56° 00' 61
5 - 6	60° 13' 50.816"	30° 23' 10.456"	СВ 7° 30'	31	
6 - 7	60° 13' 51.818"	30° 23' 10.722"	ЮЗ 59° 00'	52	
7 - 8	60° 13' 50.948"	30° 23' 07.83"	ЮЗ 84° 00'	44	
8 - 9	60° 13' 50.797"	30° 23' 04.975"	СЗ 80° 00'	48	
9 - 10	60° 13' 51.061"	30° 23' 01.892"	ЮВ 12° 00'	29	
10 - 11	60° 13' 50.154"	30° 23' 02.273"	ЮЗ 42° 00'	24	
11 - 12	60° 13' 49.587"	30° 23' 01.245"	ЮЗ 66° 30'	32	
12 - 13	60° 13' 49.171"	30° 22' 59.342"	СЗ 84° 00'	45	
13 - 14	60° 13' 49.322"	30° 22' 56.411"	ЮВ 27° 00'	26	
14 - 15	60° 13' 48.566"	30° 22' 57.19"	ЮВ 85° 30'	30	
15 - 16	60° 13' 48.49"	30° 22' 59.113"	СВ 52° 30'	32	
16 - 17	60° 13' 49.114"	30° 23' 00.75"	СВ 87° 30'	42	

Условные обозначения			
СОМ не требуется			

Исполнитель работ по проведению лесопатологического обследования:

ФИО Т.В. Троицкая _____ Подпись _____

Дата составления документа 30.07.2020 Телефон (812)552-73-55 _____