

Приложение 2
к приказу Минприроды России
от 16.09.2016 N 480

УТВЕРЖДАЮ:

Должность Председатель комитета
по природным ресурсам Ленинградской области

Ф.И.О. Немчинов П.А.

Дата 04.08.2020

Акт
лесопатологического обследования № Дым. 16/20
лесных насаждений Северо-западного лесничества
Ленинградской области

Способ лесопатологического обследования: Визуальное
Инструментальное V

Место проведения:

Участковое лесничество	Урочище (дача)	Квартал (кварталы)	Выдел (выделы)	Площадь, га
Дымовское	-	256	13	2,7

Лесопатологическое обследование проведено на общей площади 2,7 га.

2. Инструментальное обследование лесного участка.
Уч. лесничество: Дымовское, участок: - Кв. 256 выд. 13 ЛП выдел: -.

2.1. Фактическая таксационная характеристика лесного насаждения не соответствует таксационному описанию. Причины несоответствия:

Изменение санитарного и лесопатологического состояния, ошибка при лесоустройстве.

Ведомость лесных участков с выявленными несоответствиями таксационным описаниям приведена в приложении 1 к данному Акту.

2.2. Состояние насаждений: с утраченной устойчивостью.

Причины повреждения: воздействия шквалистых и ураганных ветров прошлых лет, повлекшие слом стволов деревьев (код 822), повреждение (заселено или отработано) короедом-типографом (код 343), погодные условия (код 820), воздействия сильных ветров прошлых лет, повлекшие наклон более 10°, изгиб или вывал деревьев (код 821). Данные причины определены по следующим признакам: механические повреждения слом ствола под кроной пр. лет (код 218), отработано >3/4 окр.ствола под кроной (код 614). (код 139), усыхание от 1/4 до 1/2 ветвей в кроне прошлых лет (код 112), усыхание < 1/4 ветвей в кроне прошлых лет (код 111), усыхание от 1/2 до 3/4 ветвей в кроне прошлых лет (код 113), усыхание более 3/4 ветвей в кроне прошлых лет (код 114).

Заселено (отработано) стволовыми вредителями:

Вид вредителя	Порода	Встречаемость (% заселенных деревьев)	Степень заселения лесного насаждения (слабая, средняя, сильная)
короед-типограф	Е	0 (отработано 31,4)	-
-	-	-	-
-	-	-	-
-	-	-	-
-	-	-	-
-	-	-	-

Повреждено огнем:

Вид пожара	Порода	Состояние корневых лап		Состояние корневой шейки		Подсушивание луба	
		процент поврежденных огнем корней	процент деревьев с данным повреждением	ожог корневой шейки по окружности (1/4; 2/4; 3/4; более 3/4)	процент деревьев с данным повреждением	по окружности (1/4; 2/4; 3/4; более 3/4)	процент деревьев с данным повреждением
-	-	-	-	-	-	-	-
	-	-	-	-	-	-	-
	-	-	-	-	-	-	-
	-	-	-	-	-	-	-
	-	-	-	-	-	-	-
	-	-	-	-	-	-	-
	-	-	-	-	-	-	-
	-	-	-	-	-	-	-

Поражено болезнями:

Вид болезни	Порода	Встречаемость (% пораженных деревьев)	Степень поражения лесного насаждения (слабая, средняя, сильная)
-	-	-	-
-	-	-	-
-	-	-	-

2.3. Выборке подлежит 78 % деревьев по запасу,
в том числе:
ослабленных 0 %,
сильно ослабленных 0 %,
усыхающих 2,8 %, причины назначения: Погодные условия;
свежего сухостоя 0 %,
свежего ветровала 0 %,
свежего бурелома 0 %,
старого сухостоя 29,6 %,
старого ветровала 11,8 %,
старого бурелома 33,8 %,
аварийных 0 %.

2.4. Полнота лесного насаждения после уборки деревьев, подлежащих рубке, составит 0,1.
Критическая полнота для данной категории лесных насаждений составляет 0,3.

ЗАКЛЮЧЕНИЕ

С целью предотвращения негативных процессов или снижения ущерба от их воздействия назначено:

Участковое лесничество	Урочище (дача)	Квартал	Выдел	Площадь выдела, га	Вид мероприятия	Площадь мероприятия, га	Порода	Выбираемый запас на выдел, куб. м	Крайние сроки проведения
Дымовское	-	256	13	2,7	СРС	2,7	Е	475	2022 год

Ведомость перечета деревьев, назначенных в рубку, и абрис лесного участка прилагаются (приложение 2 и 3 к данному акту).

Меры по обеспечению возобновления: лесные культуры, сохранение подроста.

Мероприятия, необходимые для предупреждения повреждения или поражения смежных насаждений: своевременное проведение проектируемых мероприятий, надзор за санитарным и лесопатологическим состоянием.

Сведения для расчета степени повреждения:

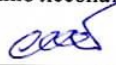
год образования старого сухостоя: 2016 - 2018

основная причина повреждения древесины: Вторичные стволовые вредители и сапрофитные гнили

Дата проведения обследований: 10.07. 2019__ года.


Исполнитель работ по проведению лесопатологического обследования:

Поздняков С.М.



Ведомость
лесных участков с выявленными несоответствиями таксационным описаниям

Источник данных	Год проведения лесосурейств	Номер квартала	Номер выдела	Площадь выдела, га	Целевое назначение лесов	Защитные	Защитные полосы, расположенные вдоль водных объектов	Защитные полосы, расположенные вдоль водных объектов	Номер лесопатологического выдела	Площадь лесопатологического выдела	Таксационная характеристика										Заложено пробных площадей		
											состав	порода	возраст, лет	средняя высота, м	средний диаметр, см	тип леса	тип условий место	плотота	бонитет	запас, куб. м/га	количество, шт.	общая площадь, га	
Ф	2015	256	13	2,7	Защитные	Защитные	Защитные полосы, расположенные вдоль водных объектов	Защитные полосы, расположенные вдоль водных объектов	-	-	7Е1С2Б	Ель	90	20	20	22	ЧС	В2	0,5	3	44 (176)	1	2,7
ТО		256	13	2,7	Защитные	Защитные	Защитные полосы, расположенные вдоль водных объектов	Защитные полосы, расположенные вдоль водных объектов	-	-	7Е1С2Б	Ель	90	20	20	20	ЧС	В2	0,8	3	286 (326)		

Примечание:
ТО - таксационные описания
Ф - фактическая характеристика лесного насаждения
Дата проведения обследования: 10.07.2019 года.
Исполнитель работ по проведению лесопатологического обследования:

Поздников С.М.

Результаты проведения лесопатологического обследования
лесных насаждений за 10.07.2019 __ года.
Участковое лесничество: Дымовское. Урочище (лесная дача): -.

Номер квартала	Номер выдела	Площадь выдела, га	Защитные	Целевое назначение лесов	Категория защитных лесов	Номер лесопатологического выдела	Площадь лесопатологического выдела, га	Таксационная характеристика лесного насаждения								Число деревьев на проб., шт.	Распределение деревьев по категориям состояния, % от запаса										Признаки повреждения деревьев	Доля поврежденных деревьев, %	Причина ослабления, повреждения	Подъем рубки, %	Назначение									
								состав	порода	возраст	средняя высота, м	средний диаметр, см	тип леса	полнота	бонитет		запас, куб. м/га	без признаков ослабления	ослабленные	сильно ослабленные	умещающие	свежий сухой	старый сухой	свежий ветровал	старый ветровал	свежий бурелом					старый бурелом	аварийные деревья								
256	13	2,7	Защитные		Запретные полосы, расположенные вдоль водных объектов			10Е+С+В*								1138	18	19	20	21	22	23	24	25	26	27	28	29	30	31	32	33	34							
								Всего	90	20	22*	ЧС	0,5*	3	176*		3,9	6,8	11,3	2,8	29,6	11,8	33,8	218, 614 139, 112, 111, 113, 114	96,1	822, 343, 820, 821	78,0													
								Е	90	20	22	-	-	-	-		-	1033	0,9	5,7	10,8	3,0	31,4	12,5	35,7	218, 614, 139, 112, 111, 113	99,1	822, 343, 820, 821	78,0											
								С	100	22	30	-	-	-	-		-	21	100,0																					
								В	80	17	16	-	-	-	-		-	84		56,7	43,3												111, 112	100,0	820					

Показатели, не соответствующие таксационному описанию отмечаются ***. Расшифровка кодов причин и признаков указана в акте.
Исполнитель работ по проведению лесопатологического обследования:

Подписан С.М.

Дата составления документа: 21.07.2020 года. Телефон: 89213233776.

Ведомость перечета деревьев назначенных в рубку

ВРЕМЕННАЯ ПРОБНАЯ ПЛОЩАДЬ № 1

Субъект Российской Федерации: Ленинградская область.

Лесничество (лесопарк): Северо-западное. Квартал: 256. Выдел: 13.

Площадь: 2,7 га., Площадь мероприятия: 2,7 га.

Номер очага вредных организмов: б/н. Размер пробной площади: 2,7 га.

Таксационная характеристика:

тип леса: ЧС; состав: 10Е+С+Б; возраст: 90 лет; бонитет: 3.

полнота: 0,5; запас на га: 176; возобновление: редкое, состав: 10Е, 1 тыс.шт. на га.

Время и причина ослабления лесного насаждения:

Причины повреждения: воздействия шквалистых и ураганных ветров прошлых лет, повлекшие слом стволов деревьев (код 822), повреждение (заселено или отработано) короедом-типографом (код 343), погодные условия (код 820), воздействия сильных ветров прошлых лет, повлекшие наклон более 10°, изгиб или вывал деревьев (код 821). Данные причины определены по следующим признакам: механические повреждения слом ствола под кроной пр. лет (код 218), отработано >3/4 окр.ствола под кроной (код 614). (код 139), усыхание от 1/4 до 1/2 ветвей в кроне прошлых лет (код 112), усыхание < 1/4 ветвей в кроне прошлых лет (код 111), усыхание от 1/2 до 3/4 ветвей в кроне прошлых лет (код 113), усыхание более 3/4 ветвей в кроне прошлых лет (код 114).

Тип очага вредных организмов: -.

Фаза развития очага вредных организмов: -.

Состояние лесного насаждения, намечаемые мероприятия:

Состояние насаждений: с утраченной устойчивостью. СКС насаждения 5,13.

Намечаемое мероприятие: СРС.

Исполнитель работ по проведению лесопатологического обследования:

Поздняков С.М.

Дата составления документа: 21.07.2020 года. Телефон: 89213233776.

Ступени толщины см	Количество деревьев по категориям состояния, шт.																Всего деревьев по ступеням толщины	
	I	II	III	IV		V		VI			ветровал, бурелом			аварийные деревья			шт.	в том числе подлежат рубке, %
				НЗ	З	НЗ	З	НЗ	З	О	НЗ	З	О	НЗ	З	О		
1	2	3	4	5	6	7	8	9	10	11	12	13	14	15	16	17	18	19
12	6		89	13						51							159	6,2
16	11	19	85	31						34	25						205	8,7
20	5	35	53	22						68	31						214	11,7
24			21							54	47						122	9,8
28		18								39	90						147	12,5
32										69	58						127	12,3
36											37						37	3,6
40											22						22	2,1
-																		
-																		
итого, шт	22	72	248	66						315	310						1033	
итого, %	2,1	7,0	24,0	6,4						30,5	30,0							66,9
итого, куб.м	3,984	25,440	48,336	13,272						140,634	216,530						448,196	
итого, куб.%	0,9	5,7	10,8	3,0						31,4	48,2							82,6

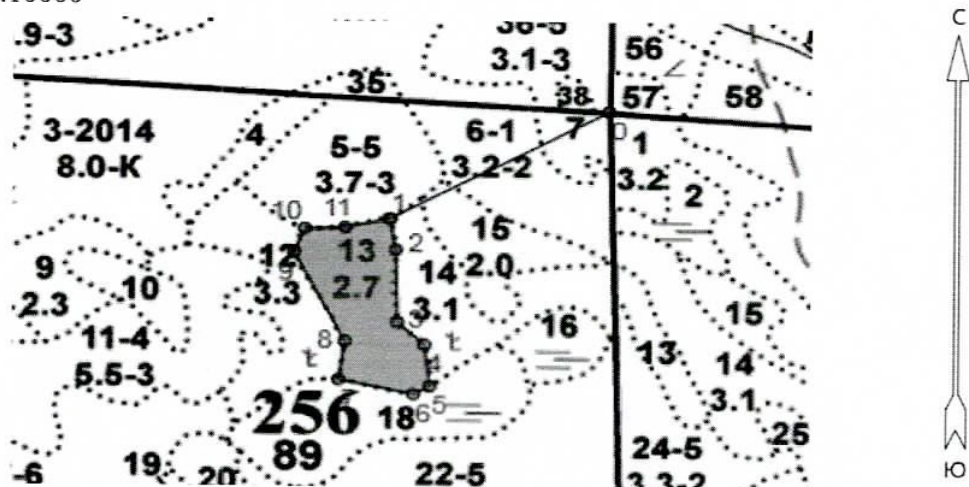
[illegible][illegible]

Приложение 3
к акту лесопатологического обследования № Дым. 16/20

Абрис участка

Северо-Западное лесничество Дымовское участковое лесничество кв.256 выд.13
площадь 2,7 га.

Масштаб 1:10000



N выдела	Ленты (круговой площадки) перечета				
	№ Ленты (площадки)	Длина, м	Ширина, м	Радиус, м	Площадь, га
13					2,70

Номера точек	Координаты	Румбы линий	Длина, м
0->1	61.14967136/29.25047017	ЮЗ 60°	332.5
1->2	61.14817416/29.24511451	ЮВ 10°	47.7
2->3	61.14775203/29.2452644	ЮВ 1°	108.5
3->4	61.14677774/29.24530877	ЮВ 47°	48.9
4->5	61.14647796/29.24597425	ЮВ 6°	63.6
5->6	61.14591052/29.24610734	ЮЗ 61°	24.5
6->7	61.14580345/29.24570806	СЗ 78°	101.2
7->8	61.14599617/29.24386689	СВ 8°	59.0
8->9	61.14652078/29.24402217	СЗ 27°	148.7
9->10	61.1477092/29.24275776	СВ 22°	38.5
10->11	61.1480304/29.24302395	СВ 87°	53.7
11->1	61.14805181/29.24402217	СВ 77°	60.2

Условные обозначения:



Сплошная санитарная рубка

Исполнитель работ по проведению лесопатологического обследования:

Поздняков С.М.

Дата составления документа: 21.07.2020 года. Телефон: 89213233776.