

«Утверждаю»

Начальник Управления  
Капитального строительства ООО «РусХимАльянс»

Горбунов А.Н.  
По доверенности № КДС-044042-2019 от 29.10.2019

«   августа 2020г.



## ПРОЕКТ

# ЛЕСОРАЗВЕДЕНИЯ

## ДЛЯ КОМПЕНСАЦИОННОГО ЛЕСОРАЗВЕДЕНИЯ

осень 2020 г.

по Договору аренды лесного участка №1144/ДС-2018-11  
от 26.11.18 с ООО «РусХимАльянс»

наименование исполнителя работ или лесопользователя (N и дата договора,  
распоряжения, соглашения, лесная декларация и др.)

Характеристика местоположения лесного участка

1.1. Лесничество Волосовское

1.2. Участковое лесничество Бегуницкое

1.3. Номер квартала 32

1.4. Номер выдела 46

1.5. Площадь участка, с точностью до 0,0000 га 1,5000

1.6. План участка, масштаб 1:10000 (прилагается к Проекту)

2. Характеристика лесорастительных условий участка

2.1. Лесорастительная зона Таежная

2.2. Лесной район Балтийско-Белозерский таежный район

2.3. Целевое назначение лесов Леса зеленых зон

2.4. Рельеф равнинный

2.5. Почва модергумусные подзолистые, суглинистые  
(тип, степень увлажнения, механический состав)

2.6. Тип леса (тип лесорастительных условий) С2

2.7. Категория площади лесоразведения пустырь

(сенокос, пашни, карьеры и др.)

2.8. Напочвенный покров злаки (тимopheвка луговая, клевер и т. д.)  
(важнейшие растения-индикаторы)

2.9. Захламленность отсутствует

(отсутствует, слабая, средняя, сильная)

2.10. Завалуненность, % (слабая, средняя, сильная) слабая

2.11. Наличие малоченных пород отсутствует

2.12. Характер и размещение оставленных деревьев и кустарников ---

2.13. Степень задернения почвы средняя

слабая, средняя, сильная

2.14. Зараженность почвы вредителями, вид, шт./га обследование не выполнялось

2.15. Гидрологические условия обводненность слабая, водоемы на участке

отсутствуют

3. Обоснование проектируемого способа лесоразведения, породного  
состава восстанавливаемых лесов, сроки и способы лесоразведения

3.1. Вид проектируемого лесного насаждения для лесоразведения: лесные культуры

3.2. Культивируемые породы деревьев, тыс.шт./га: всего 2,3  
в том числе главных (целевых) Е – 2,3 сопутствующих \_\_\_\_\_

3.3. Подготовка лесного участка отвод лесного участка (ограничение в натуре площади  
кольями по периметру)

(отвод лесного участка, отграничение и оформление в натуре площади лесного участка)

Расчистка участка

не требуется  
(полосная, сплошная)

Расстояние между центрами полос -- м, ширина полос -- м,

Сроки проведения расчистки --

Применяемые машины и орудия --

3.4. Обработка почвы

механизированная бороздами

(полосами, бороздами, площадками, иное)

Размещение и размеры площадок, полос, борозд на площади и их

направление борозды через 3,5 м., шириной 0,7 м. с СЕВЕРА на ЮГ

Глубина обработки почвы 15-20 см

Сроки проведения обработки почвы осень 2020 г.

Применяемые машины и орудия трактор ТДТ -55 в сцепке с ПЛ - 1

3.5. Метод и способ лесоразведения сеянцами с ЗКС

(посадка сеянцами, саженцами, посадочным с ЗКС)

Сроки проведения работ осень 2020 г.

Применяемые машины и орудия ручная посадка сеянцев под меч Колесова

Количество посадочных на 1 га 2,3 тыс. шт.

Схема смешения пород Е-Е-Е-Е

Размещение посадочных: расстояние между рядами (площадками, полосами) 3,5 м, в рядах (в площадках, в полосах) 1,2 м, количество рядов в полосе 1 шт.

Потребность в посадочном материале на 1 га 2,3 тыс. шт. (кг), и на всю площадь по породам 3,45 тыс. шт. (кг).

3.6. Характеристика посадочного материала 3х(4х) летние сеянцы Ели обыкновенной с

закрытой корневой системой, паспорт № \_\_\_\_\_ от \_\_\_\_\_ 20 \_\_\_\_\_ г.

(сеянцы с закрытой корневой системой или с открытой корневой системой, саженцы, возраст (лет), N и дата паспорта на используемый посадочный материал)

3.7. Виды и способы ухода, их кратность:

1-й год 2021 г. - двух-кратный -(весной- ручная оправка растений от завала травой и почвой,

выжимания морозом; осень- уничтожение травянистой и древесно-кустарниковой растительности

в рядах культуры и междурядах и — дополнение культуры при необходимости, в соответствии с

рекомендациями на основании инвентаризации, проведенной Волосовским лесничеством-

филиалом ЛОГКУ «Ленобллес» при приживаемость менее 85%.)

2-й год 2022 г.- двух-кратный -(весной- ручная оправка растений от завала травой и почвой,

выжимания морозом; осень- уничтожение травянистой и древесно-кустарниковой растительности

в рядах культуры и междурядах и — дополнение культуры при необходимости, в соответствии с

рекомендациями на основании инвентаризации, проведенной Волосовским лесничеством-

филиалом ЛОГКУ «Ленобллес» при приживаемость менее 85%.)

3-й год 2023 г. - двух-кратный (весна — ручная оправка растений от завала травой и почвой,

выжимания морозом; осень — рыхление почвы с одновременным уничтожением травянистой и

древесной растительности в рядах культуры и междурядах, подавление, скашивание

растительности механическим путем);

4-й год 2024 г.- при необходимости (в соответствии рекомендациями на основании

инвентаризации, проведенной Волосовским лесничеством –филиала ЛОГКУ «Ленобллес»);

5-й год 2025 г. - при необходимости (в соответствии рекомендациями на основании

инвентаризации, проведенной Волосовским лесничеством –филиала ЛОГКУ «Ленобллес»);

6-й год 2026 г. - при необходимости (в соответствии рекомендациями на основании

инвентаризации, проведенной Волосовским лесничеством –филиала ЛОГКУ «Ленобллес»);

7-й год 2027 г. - при необходимости (в соответствии рекомендациями на основании

инвентаризации, проведенной Волосовским лесничеством –филиала ЛОГКУ «Ленобллес»);

8-й год 2028 г. - при необходимости (в соответствии рекомендациями на основании

инвентаризации, проведенной Волосовским лесничеством –филиала ЛОГКУ «Ленобллес»).

4. Противопожарные и защитные мероприятия

4.1. Проведения противопожарных мероприятий создание минерализованных полос по

периметру лесного участка трактором ТДТ -55 в сепке с плугом ПЛ – 1 общей протяженностью 0,57 км

(перечень мероприятий, объем работ, ширина и протяженность)

4.2. Уход за противопожарными объектами в первые три года ежегодное обновление противопожарных полос, далее по необходимости

(год ухода, перечень мероприятий, объем работ)

4.3. Борьба с вредителями, болезнями леса Визуальное наблюдение за состоянием лесных культур до отнесения земель, предназначенных для лесоразведения, к землям, на которых расположены леса. При выявлении вредителей или болезней лесных культур, проведение лесопатологическое обследования с дальнейшим проведением рекомендуемых мероприятий.

(перечень мероприятий, объем работ)

5. Проектируемые показатели оценки качества лесоразведения для признания работ по лесоразведению завершенными

5.1. Намечаемый год отнесения земель, предназначенных для лесоразведения, к землям, на которых расположены леса **2028 год**

5.2. Состав **10Е** 5.3. Средняя высота, **0,7 м**

5.4. Возраст **9** лет

5.5. Количество деревьев главных (целевых) пород не менее **2,0** тыс. шт./га

5.6. Приживаемость, % 1 год **95 %**, 3 год **90 %**, 5 год **85%**

5.7. Параметры лесных культур в возрасте 5 лет:

Количество деревьев культивируемых пород, тыс. шт./га, всего **2,0**

В том числе по породам **Е, 2,0**

Соотношение средних высот деревьев культивируемых пород и естественно

возобновившихся нежелательных пород: **1:1**

5.8. Характеристика созданного молодняка при отнесении к земель, предназначенных для лесоразведения, к землям, на которых расположены леса:

Количество деревьев главных (целевых) пород, не менее тыс.шт./га, всего **2,0**

В том числе по породам **Е, 2,0**

Соотношение средних высот деревьев культивируемых пород и естественно

возобновившихся нежелательных пород: **1:1**

5.8. Намечаемые сроки обследования, годы **2021 г., 2022 г., 2024 г., 2028 г.**

К проекту прилагается:

1. План участка.
2. Расчетно-технологическая карта.

Проект составил:

И. Снежная



Александр ВК

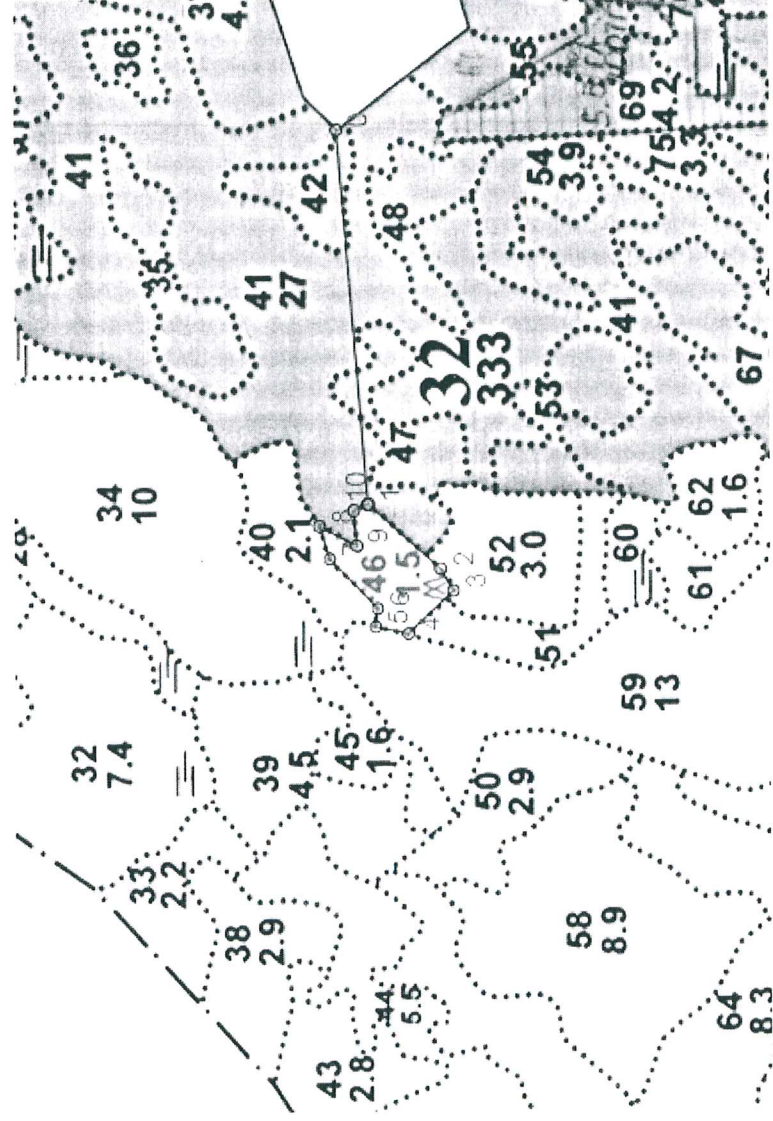
02 августа 2020.

должность (Ф.И.О.) (подпись, число, печать)

План участка  
М 1 : 10 000

Лесничество (лесопарк) Волосовское  
Участковое лесничество Бегуницкое  
Урочище (при наличии) -  
Номер(а) лесного квартала 32  
Номер(а) лесотаксационного выдела 46  
Масштаб 1 : 10 000

Площадь общая, га
1,5



Экспликация объекта привязка			
Номера точек	Направление (азимут), румбы	Номера точек	Длина линий, м
0 - 1	ЮЗ	85	499
Объект			
Катег. Земель	Площадь участка, га	Номера точек	Направление (азимут), румбы
	1,5	1 - 2	ЮЗ 42
		2 - 3	ЮЗ 60
		3 - 4	СЗ 44
		4 - 5	СВ 12
		5 - 6	ЮВ 83
		6 - 7	СВ 46
		7 - 8	СВ 73
		8 - 9	ЮЗ 28
		9 - 10	СВ 85
		10 - 1	ЮВ 24
			Длина линий, м
			129
			34
			93
			45
			25
			92
			45
			56
			47
			20

*А.А. Савельев А.А.*

Дата 03 августа 2020

Подпись (расшифровка подписи)

## Расчетно-технологическая карта.

Технологическая операция							Затраги, на га/на участок	
№ п/п	Вид операции	Срок выполнения	Количественные характеристики выполняемой работы	Ед. изм. (га, тыс. шт.)	Объем, м, га	Марка трактора, орудия, инструмента	Ма ш. см.	Чел. дн. руб.
1	Планировка, трассирование, регулирование гидрологического режима	-	-	-	-	-	-	-
2	Расчистка участка	-	-	-	-	-	-	-
3	Обработка почвы	Осень 2020 г.	Проведение борозд глубиной 15-20 см с расстояниями между центрами борозд 3,5 м	га	1,5	ТДТ-55 ПЛ-1		
4	Посадка, транспортировка и хранение посадочного материала	Осень 2020 г.	Ручная посадка 3-4 летних сеянцев в пласт борозды с размещением в ряду через 1,2 м Перевозка посадочного материала на л/к площадь	Тыс шт	3,45	Меч Колесова УАЗ - 390945		
5	Дополнение							
6	Агротехнические уходы по годам	2 – кратный до 2024 г., далее по необходимости	- ручная оправка растений от завала травой и почвой, размыва и выжимания морозом; – рыхление почвы с одновременным уничтожением травянистой и древесной растительности в рядах культур и междурядьях; - уничтожение или предупреждение появления травянистой и нежелательной древесной растительности	га	1,5	Тяпка, мотыга  Секор - 3		
7	Лесозащитные мероприятия		а) предупредительные мероприятия (лесопатологическое обследование при условии визуального выявления очагов вредителей и болезней) б) истребительные мероприятия	га	1,5			
8	Противопожарные мероприятия	Осень 2020 г.	Создание противопожарных минерализованных полос (противопожарного барьера)	км	0,57	ТДТ-55 ПЛ-1		

Потребность в посадочном материале всего: 3,45 тыс. шт.

В т.ч. на дополнение: \_\_\_\_\_ тыс.шт.

Затраги на посадочный материал: \_\_\_\_\_ тыс.руб.