

УТВЕРЖДАЮ:

Должность Председатель комитета
по природным ресурсам Ленинградской области
Ф.И.О. Немчинов П.А.

Дата 04.08.2020

Акт
лесопатологического обследования № Дым. 10/20
лесных насаждений Северо-западного лесничества
Ленинградской области

Способ лесопатологического обследования: Визуальное
Инструментальное V

Место проведения:

Участковое лесничество	Урочище (дача)	Квартал (кварталы)	Выдел (выделы)	Площадь, га
Дымовское	-	255	25 (1)	7 (1,6)

Лесопатологическое обследование проведено на общей площади 1,6 га.

2. Инструментальное обследование лесного участка.

Уч. лесничество: Дымовское, участок: - Кв. 255 выд. 25 ЛП выдел: 1.

2.1. Фактическая таксационная характеристика лесного насаждения не соответствует таксационному описанию. Причины несоответствия:

Изменение санитарного и лесопатологического состояния, ошибка при лесоустройстве.

Ведомость лесных участков с выявленными несоответствиями таксационным описаниям приведена в приложении 1 к данному Акту.

2.2. Состояние насаждений: с утраченной устойчивостью.

☒ V

с нарушенной устойчивостью

☐

Причины повреждения: повреждение (заселено или отработано) короедом-типографом (код 343), воздействия сильных ветров прошлых лет, повлекшие наклон более 10°, изгиб или вывал деревьев (код 821), воздействия шквалистых и ураганных ветров прошлых лет, повлекшие слом стволов деревьев (код 822), погодные условия (код 820). Данные причины определены по следующим признакам: отработано >3/4 окр.ствола под кроной (код 614). (код 139), механические повреждения слом ствола под кроной пр. лет (код 218), усыхание < 1/4 ветвей в кроне прошлых лет (код 111).

Заселено (отработано) стволовыми вредителями:

Вид вредителя	Порода	Встречаемость (% заселенных деревьев)	Степень заселения лесного насаждения (слабая, средняя, сильная)
короед-типограф	Е	0 (отработано 61)	-
-	-	-	-
-	-	-	-
-	-	-	-
-	-	-	-
-	-	-	-

Повреждено огнем:

Вид пожара	Порода	Состояние корневых лап		Состояние корневой шейки		Подсушивание луба	
		процент поврежденных огнем корней	процент деревьев с данным повреждением	ожог корневой шейки по окружности (1/4; 2/4; 3/4; более 3/4)	процент деревьев с данным повреждением	по окружности (1/4; 2/4; 3/4; более 3/4)	процент деревьев с данным повреждением
-	-	-	-	-	-	-	-
	-	-	-	-	-	-	-
	-	-	-	-	-	-	-
	-	-	-	-	-	-	-
	-	-	-	-	-	-	-
	-	-	-	-	-	-	-
	-	-	-	-	-	-	-
	-	-	-	-	-	-	-

Поражено болезнями:

Вид болезни	Порода	Встречаемость (% пораженных деревьев)	Степень поражения лесного насаждения (слабая, средняя, сильная)
-	-	-	-
-	-	-	-
-	-	-	-
-	-	-	-

2.3. Выборке подлежит 73,3 % деревьев по запасу,
в том числе:

ослабленных 0 %,
сильно ослабленных 0 %,
усыхающих 0 %,
свежего сухостоя 5,7 %,
свежего ветровала 0 %,
свежего бурелома 0 %,
старого сухостоя 46,8 %,
старого ветровала 10,7 %,
старого бурелома 10,1 %,
аварийных 0 %.

2.4. Полнота лесного насаждения после уборки деревьев, подлежащих рубке, составит 0,1.
Критическая полнота для данной категории лесных насаждений составляет 0,3.

ЗАКЛЮЧЕНИЕ

С целью предотвращения негативных процессов или снижения ущерба от их воздействия
назначено:

Участковое лесничество	Урочище (дача)	Квартал	Выдел	Площадь выдела, га	Вид мероприятия	Площадь мероприятия, га	Порода	Выбираемый запас на выдел, куб. м	Крайние сроки проведения
Дымовское	-	255	25	7	СРС	1,6	Е	269	2022 год

Ведомость перечета деревьев, назначенных в рубку, и абрис лесного участка
прилагаются (приложение 2 и 3 к данному акту).

Меры по обеспечению возобновления: лесные культуры, сохранение подроста.

Мероприятия, необходимые для предупреждения повреждения или поражения смежных
насаждений: своевременное проведение проектируемых мероприятий,
надзор за санитарным и лесопатологическим состоянием.

Сведения для расчета степени повреждения:

год образования старого сухостоя: 2016-2018 г.

основная причина повреждения древесины: вторичные стволовые вредители и сапрофитные гнили

Дата проведения обследований: 10.07. 2019__ года.

Исполнитель работ по проведению лесопатологического обследования:

Поздняков С.М. 

Ведомость
лесных участков с выявленными несоответствиями таксационным описаниям

Источник данных	Год проведения лесосурьейства	Номер квартала	Номер выдела	Площадь выдела, га	Целевое назначение лесов	Категория защитных лесов	Номер лесопатологического выдела	Площадь лесопатологического выдела	Таксационная характеристика										Заложено пробных площадей	
									состав	попояда	возраст, лет	средняя высота, м	средний диаметр, см	тип леса	тип условий место	попояда	бонитет	запас, куб. м/га	количество, шт.	общая площадь, га
ТО	2015	255	25	7	Защитные	Защитные леса, расположенные вдоль водных объектов	-	-	5Е3Е1С1В+ ОС	Ель	120	24	32	ЧС	В2	0,8	3	327 (357)		
		255	25	7	Защитные	Защитные леса, расположенные вдоль водных объектов	1	1,6	9Е1С	Ель	120	24	30	ЧС	В2	0,4	3	45 (168)	1	1,6

Примечание:
ТО - таксационные описания
Ф - фактическая характеристика лесного насаждения
Дата проведения обследования: 10.07.2019 года.
Исполнитель работ по проведению лесопатологического обследования:

Подняков С.М.

Ведомость пересчета деревьев назначенных в рубку

ВРЕМЕННАЯ ПРОБНАЯ ПЛОЩАДЬ № __1__

Субъект Российской Федерации: Ленинградская область.

Лесничество (лесопарк): Северо-западное. Квартал: 255. Выдел: 25.

Площадь: 7 га., Площадь мероприятия: 1,6 га.

Номер очага вредных организмов: б/н. Размер пробной площади: 1,6 га.

Таксационная характеристика:

тип леса: ЧС; состав: 9Е1С; возраст: 120 лет; бонитет: 3.

полнота: 0,4; запас на га: 168; возобновление: редкое, состав: 10Е, 1 тыс.шт. на га.

Время и причина ослабления лесного насаждения:

Причины повреждения: повреждение (заселено или отработано) короедом-типографом (код 343), воздействия сильных ветров прошлых лет, повлекшие наклон более 10°, изгиб или вывал деревьев (код 821), воздействия шквалистых и ураганных ветров прошлых лет, повлекшие слом стволов деревьев (код 822), погодные условия (код 820). Данные причины определены по следующим признакам: отработано >3/4 окр.ствола под кроной (код 614). (код 139), механические повреждения слом ствола под кроной пр. лет (код 218), усыхание < 1/4 ветвей в кроне прошлых лет (код 111).

Тип очага вредных организмов: -.

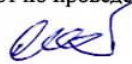
Фаза развития очага вредных организмов: -.

Состояние лесного насаждения, намечаемые мероприятия:

Состояние насаждений: с утраченной устойчивостью. СКС насаждения 4,81.

Намечаемое мероприятие: СРС.

Исполнитель работ по проведению лесопатологического обследования:

Поздняков С.М. 

Дата составления документа: __20.07.2020__ года. Телефон: 89213233776.

ВЕДОМОСТЬ ПЕРЕЧЕТА ДЕРЕВЬЕВ

Оборотная сторона

Порода1: Е СКС породы: 5,17.

Ступени толщины см	Количество деревьев по категориям состояния, шт.																Всего деревьев по ступеням толщины	
	I	II	III	IV		V		VI			ветровал, бурелом			аварийные деревья			шт.	в том числе подлежат рубке, %
				НЗ	З	НЗ	О	НЗ	З	О	НЗ	З	О	НЗ	З	О		
1	2	3	4	5	6	7	8	9	10	11	12	13	14	15	16	17	18	19
20		14								7	10						31	6,3
24		9								10	8						27	6,7
28							11			50	7						68	25,2
32	19									48	23						90	26,3
36	8						6			16	15						45	13,7
44										9							9	3,3
-																		
-																		
-																		
-																		
итого, шт	27	23					17			140	63						270	
итого, %	10,0	8,5					6,3			51,9	23,3							81,5
итого, куб.м.	28,240	9,120					15,310			126,080	53,100						231,850	
итого, куб.м.	12,2	3,9					6,6			54,4	22,9							83,9

Порода2: С СКС породы: 1,57.

Ступени толщины см	Количество деревьев по категориям состояния, шт.																Всего деревьев по ступеням толщины	
	I	II	III	IV		V		VI			ветровал, бурелом			аварийные деревья			шт.	в том числе подлежат рубке, %
				НЗ	З	НЗ	З	НЗ	З	О	НЗ	З	О	НЗ	З	О		
1	2	3	4	5	6	7	8	9	10	11	12	13	14	15	16	17	18	19
20											9						9	16,4
24	9																9	
28	11	10															21	
32	10																10	
36	6																6	
-																		
-																		
-																		
-																		
-																		
итого, шт	36	10									9						55	
итого, %	65,4	18,2									16,4							16,4
итого, куб.м.	27,760	6,800									2,880						37,440	
итого, куб.м.	74,1	18,2									7,7							7,7

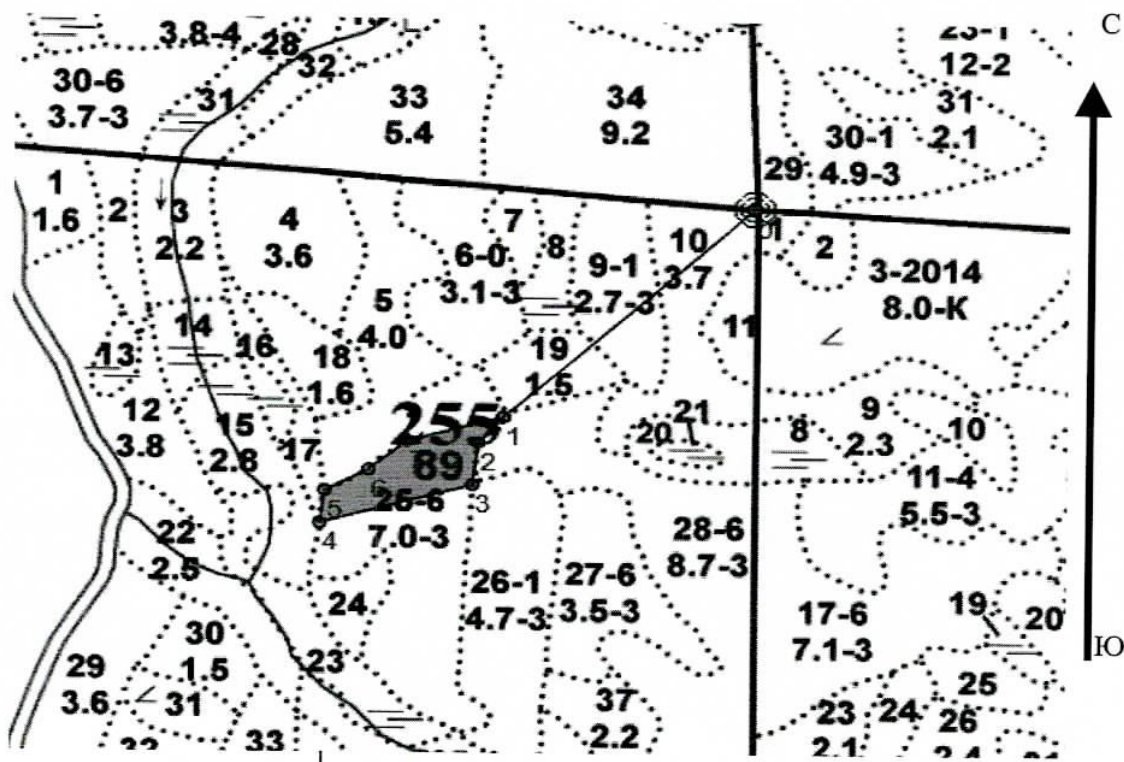
Приложение 3
к акту лесопатологического обследования № Дым. 10/20

Абрис участка

Северо-Западное лесничество Дымовское участковое лесничество кв.255 выд.25

лп.выд.1 площадь 1,6 га.

Масштаб 1:10000



N выдела	Ленты (круговой площадки) перече́та				
	№ Ленты (площадки)	Длина, м	Ширина, м	Радиус, м	Площадь, га
25(1)					1,60

Номера	Координаты	Румбы линий	Длина, м
0->1	61.15008/29.23415	ЮЗ 46°	454.1
1->2	61.14722802/29.22810553	ЮЗ 39°	51.1
2->3	61.14687286/29.22750332	ЮЗ 6°	65.1
3->4	61.1462917/29.22736949	ЮЗ 74°	207.4
4->5	61.14576436/29.22366698	СВ 7°	49.5
5->6	61.14620561/29.2237785	СВ 61°	66.0
6->7	61.14649619/29.2248491	СВ 48°	66.2
7->1	61.14689439/29.22576358	СВ 74°	131.2

Условные обозначения: Сплошная санитарная рубка

Исполнитель работ по проведению лесопатологического обследования:

Поздняков С.М.

Дата составления документа: 20.07.2020 года. Телефон: 89213233776.