

**ПРОЕКТ
ЛЕСОВОССТАНОВЛЕНИЯ
(создание лесных культур)
осень 2020 г.**

Лесничество Бокситогорское Участковое лесничество _____ Радогощинское

№ квартала _____ 299 № выдела _____ в.20 (20,0 га)

Главная порода _____ Ель

Вид культур _____ сплошные

(сплошные, подпологовые, реконструкция)

Арендатор лесного участка ООО «ММ-Ефимовский», № 2-2010-01-2-3 от 03.02.10.,
дек.№7-2019 от 30.05.2019г.

(наименование, № дог. аренды, декларация, дата)

Площадь участка _____ 23,9/20,0 га

План участка, масштаб 1:10 000

1. Категория лесокультурной площади: (вырубка сплошная 2019 г., состояние очистки проведена в соответствии с технологической картой разработки делянки, кол-во пней (валунов) на 1 га до 600 шт., гарь, редины, пустырь, прогалины и т.д. компак. недоруб-0,2 га., оставление деревьев, подлежащих рубке-168 шт. Ос.
 2. Рельеф, почвы, механический состав, степень влажности равнинный, слабовсхолмленные или почти ровные хорошо дренированные равнины, подзолистые.
 3. Напочвенный покров (важнейшие растения-индикаторы) (кислица, майник, вейник)
 4. Тип леса (тип вырубки), тип лесорастительных условий КС В2
 5. Наличие естественного возобновления (по породам), тыс.шт./га; размещение; средняя высота, м не имеется
 6. Зараженность почвы вредителями, вид при предварительном осмотре участка присутствие признаков заселения на лесокультурной площади вредных организмов не обнаружено
 7. Состав, возраст, полнота, класс бонитета реконструируемого насаждения не проектируется
 8. Способ реконструкции: ширина и направление коридоров, кулис, площадь расчищенных коридоров от общей площади реконструируемого участка (в %) не проектируется
 9. Сроки и виды подготовки площади, применяемые машины и орудия не проектируется
 10. Способы и время обработки почвы (механизованная, ручная, сплошная, полосами, бороздами, площадками и т.д.), глубина обработки почвы, применяемые машины и орудия бесснежный период 2020 г., механизированная частичная обработка почвы бороздами трактором ТЛТ-100 с плугом ПЛ-1, глубина до 0,2 м.
 11. Размещение и размеры площадок, полос, борозд на площади и их направление борозды шириной 1,0 м через 4,5м-5,5м непрямолинейные с плавным искривлением
 12. Метод и способ создания культур (посадка сеянцами, саженцами, посев рядовой, строчно-луночный, ручной, механизированный) под меч Колесова в берму, в дно, в пласт борозды в шахматном порядке или в ряд (в зависимости от почвы и рельефа площади)
 13. Количество посадочных (посевных) мест на 1 га, тыс.шт. не менее 3,0
 14. Размещение посадочных (посевных) мест, расстояние между рядами 4,5-5,5 м., в рядах 0,4-1,0 м
 15. Схема смешения пород Е*Е*Е*Е*
 16. Потребность в посадочном (посевном) материале на 1 га не менее 3000 шт. тыс.шт. (кг) и на всю площадь по породам не менее 60 000 шт.
 17. Характеристика посадочного (посевного) материала по породам: возраст сеянцев, саженцев класс качества семян, их происхождение, лесосеменной район стандарт. сеянцы ели с ОКС, возраст 3 года, D-y корневой шейки не менее 2х мм, Н- не менее 12 см
 18. Способ подготовки семян к посеву не проектируется
 19. Виды и способы агротехнических уходов, их кратность: ручная оправка растений от завала травой в рядах культур по необходимости, кратность- однократно; уничтожение травянистой и древесной растительности в рядах культур по необходимости, кратность-однократно; дополнение л/к - по необходимости.
 20. Виды и способы лесоводственных уходов, их кратность: уничтожение или предупреждение появления древесной растительности в рядах культур по необходимости, кратность-однократно.
 21. Противопожарные мероприятия, протяженность, ширина мин полос прерывистая опашка по периметру шириной до 1,4 м.
 22. Намечаемый год перевода культур в лесопокрытую площадь не ранее 2029 г.
 23. Показатели оценки восстанавливаемых лесов для признания работ по лесовосстановлению завершенными (возраст, кол-во деревьев главных лесных пород, средняя высота) Не менее 9 лет, кол-во деревьев не менее 2,0 т.шт./га, высота не менее 0,7 м
- Составил (арендатор): Инженер ПТО Лебедева А.А. « 06 » 04 2020.
 (должность) (Ф.И.О.) (подпись)
- Проверил (Уч. лесничий): Шпончиков В.А. « 06 » 04 2020.
 (должность) (Ф.И.О.) (подпись)
- Проверил (инженер по л/в): Сидорова М.С. « 13 » 04 2020.
 (должность) (Ф.И.О.) (подпись)
- Учено с внесением следующих замечаний _____
- Главный лесничий: Рыжова С.В. « 13 » 04 2020.
 (Ф.И.О.) (подпись)

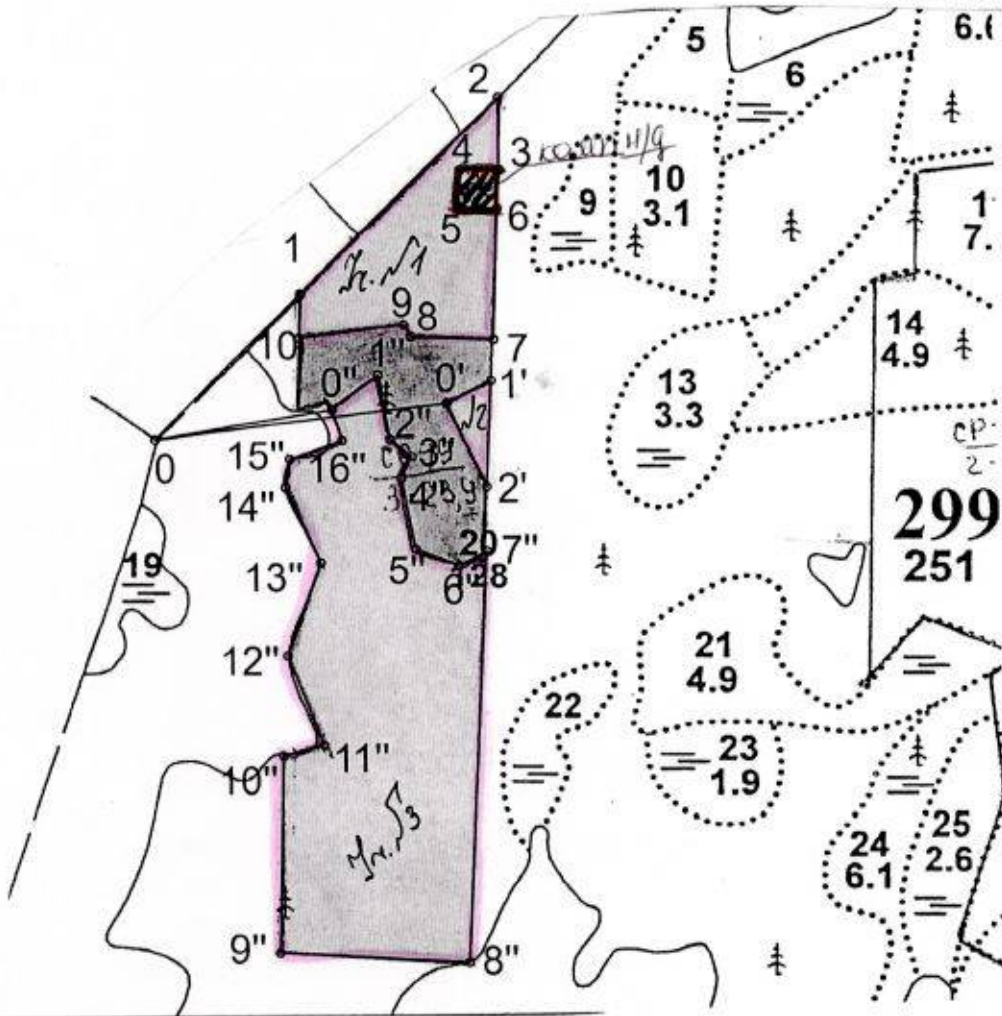
Схема

Участка, на котором в 2020 г. силами ООО «ММ-Ефимовский»
планируется посадка лесных культур ели.

Квартал 299 делянка 3 в.20 (20,0 га)

Общая площадь 23,9/20,0 га

М 1:10 000



к. 13 - 15,2 га

№№	Направлени е	Румбы	Длина, м
0 - 0"	СВ	81°	236
0" - 1"	СВ	53°	76
1" - 2"	ЮВ	11°	86
2" - 3"	ЮВ	50°	37
3" - 4"	ЮЗ	26°	31
4" - 5"	ЮВ	11°	94
5" - 6"	ЮВ	69°	60
6" - 7"	СВ	63°	41
7" - 8"	ЮЗ	3°	541
8" - 9"	СЗ	87°	247
9" - 10"	СВ	2°	258
10" - 11"	СВ	75°	55
11" - 12"	СЗ	21°	126
12" - 13"	СВ	20°	130
13" - 14"	СЗ	25°	109
14" - 15"	СВ	10°	37
15" - 16"	СВ	70°	73
16" - 0"	СЗ	18°	41

к. 11 - 4,4 га

№№	Направлени е	Румбы	Длина, м
0 - 1	СВ	45°	272
1 - 2	СВ	46°	365
2 - 3	ЮВ	0°	96
3 - 4	ЮЗ	89°	51
4 - 5	ЮЗ	2°	47
5 - 6	ЮВ	88°	50
6 - 7	ЮЗ	2°	170
7 - 8	СЗ	88°	108
8 - 9	СЗ	31°	19
9 - 10	ЮЗ	83°	139
10 - 1	СВ	3°	57

к. 21 - 9,4 га

№№	Направлени е	Румбы	Длина, м
0 - 0'	СВ	83°	386
0' - 1'	СВ	63°	65
1' - 2'	ЮЗ	3°	140
2' - 0'	СЗ	25°	121

--- кол. недоруб - 0,2 га.

Составил: Инженер ПТО Лебедева А.А.

Проверил: Лесничий Шпончиков В.А.