

# ПРОЕКТ ЛЕСОВОССТАНОВЛЕНИЯ

(создание лесных культур)  
на весну, осень 2020г.

Лесничество Лужское Участковое лесничество Осьминское

Номер квартала 159 Номер выдела в.57-0,9га.

Главная порода Ель

Вид культур сплошные

Арендатор лесного участка ООО «Лес-Луга», дог. аренды № 2-2008-12-221-3  
Лесная декларация от 04.07.2017г.

Площадь участка 0,9 га

План участка, масштаб 1:10 000

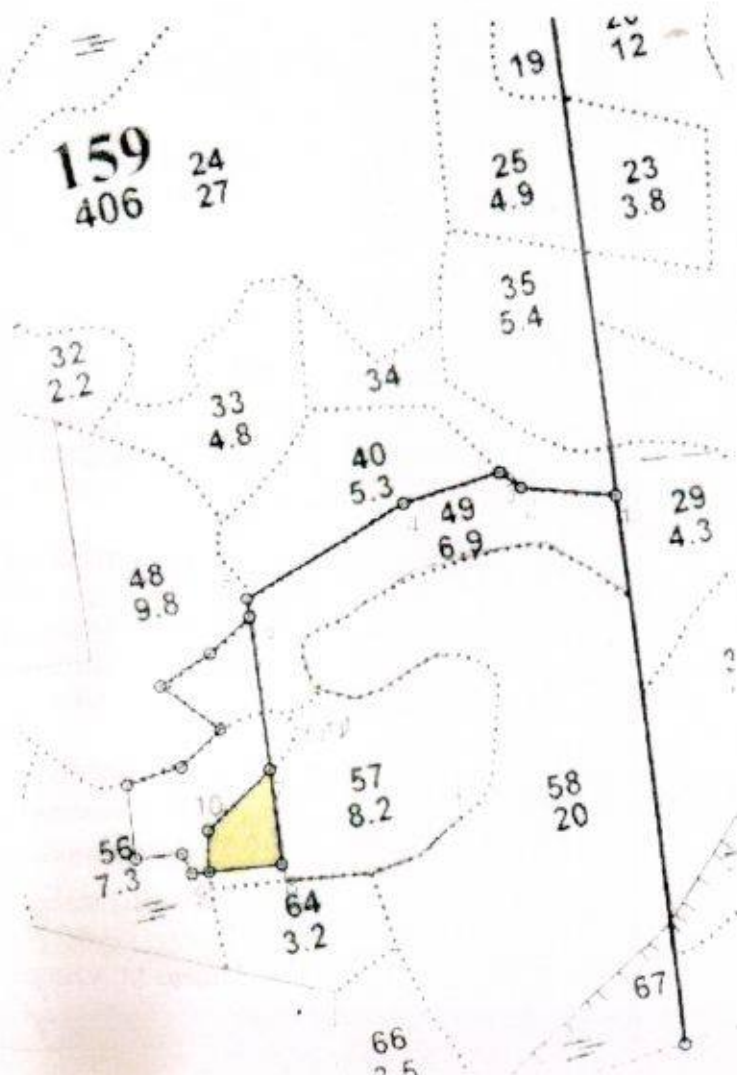
Условные обозначения:

Эксплуатационная площадь

Общая площадь – 0,9 га

Эксплуатационная площадь – 0,9 га

№№№	Азимут	Длина, м
0 - 1	354° 00'	753.0
1 - 2	276° 00'	131.0
2 - 3	305° 30'	36.5
3 - 4	253° 00'	138.5
4 - 5	239° 30'	254.5
5 - 6	174° 00'	25.0
6 - 7	173° 30'	210.5
7 - 8	174° 00'	128.0
8 - 9	265° 00'	101.0
9 - 10	359° 30'	55.5
10 - 7	47° 30'	118.5



1. Категория лесокультурной площади: вырубка 2017г., состояние очистки удовлетворительное; кол-во пней (валунов) на 1 га до 300 шт., гарь -     г.; редина, пустырь, прогалина и т.д.
  2. Рельеф, почвы, механический состав, степень влажности рельеф равнинный, модергумусные подзолистые суглинистые, иногда карбонатные.
  3. Напочвенный покров (важнейшие растения-индикаторы) кислица, майник, вейник лесной, сныть, герань лесная, грушатка, розга золотая, плеуроциум, хилокомиум, мниум.
  4. Тип леса (тип вырубки), тип лесорастительных условий Ельник кисличный КС, С<sub>2</sub> (Вейниковые В).
  5. Наличие естественного возобновления (по породам), тыс. шт./га; размещение, средняя высота, м. не имеется
  6. Заражённость почвы вредителями, вид в связи с отсутствием признаков заселения вредных организмов обследование на лесном участке не проводилось
  7. Состав, возраст, полнота, класс бонитета реконструируемого насаждения     -
  8. Способ реконструкции: ширина и направление коридоров, кулис, площадь расчищенных коридоров от общей площади реконструируемого участка (в %)     -
  9. Сроки и виды подготовки площади, применяемые машины и орудия     -
  10. Способы и время обработки почвы ( механизированная, ручная, сплошная, полосами, бороздами, площадками и т.д.), глубина обработки почвы, применяемые машины и орудия механизированная, бороздами, глубина обработки почвы, 15 - 20 см., создание микровышений, холмиков и гряд в пониженных местах, сдирание напочвенного покрова, трактор ТДТ-55 с плугом ПЛ-1-1, осень 2019г
  11. Размещение и размеры площадок, полос, борозд на площади и их направление борозды параллельно через 4,0-4,5 м.
  12. Метод и способ создания культур (посадка сеянцами, саженцами, посев рядовой, строчно-луночный, ручной, механизированный посадка сеянцами ручным способом под меч Колесова в один пласт плужной борозды.
  13. Количество посадочных (посевных) мест на 1 га, тыс. шт. 3,0 тыс. шт./га
  14. Размещение посадочных (посевных) мест: расстояние между рядами 4,5-5,0м. в рядах 0,6-0,7 м.
  15. Схема смешения пород Е-Е-Е-Е
  16. Потребность в посадочном (посевном) материале на 1 га 3,0 тыс. шт. (кг) и на всю площадь по породам 3 000\*0,9 = 2 700шт.
  17. Характеристика посадочного (посевного) материала по породам: возраст сеянцев, саженцев сеянцы ели, класс качества семян, их происхождение
  18. Способ подготовки семян к посеву     -
  19. Виды и способы агротехнических уходов ухода, их кратность: уничтожение травянистой и древесной растительности 1год-1раз; 2год-1раз; 3год-по мере необходимости.
  20. Виды и способы лесоводственных уходов, их кратность: уничтожение древесной растительности - 2 раза
  21. Противопожарные мероприятия, протяженность, ширина мин полос: опушка лиственных пород
  22. Намечаемый год перевода культур в лесопокрытую площадь: 2029 год.
  23. Показатели оценки восстанавливаемых лесов для признания работ по лесовосстановлению завершёнными (возраст, количество деревьев главных лесных пород, средняя высота): 9 лет, 2,0 тыс. шт/га, высота- 0,7 м.
- Составил: Инженер по лесовосстановлению ООО «Лес-Луга» Плаксин М.М.     «15» 05 2020г  
 Проверил: Лесничий Осьминского участкового лесничества Михайлов М.В.     «15» 05 2020г  
 Проверил: Гл. спец. по л.восстановлению Лужего лесничества Баранова Н. А.     «15» 05 2020г  
 Учтено с внесением следующих замечаний по факту создания л/с представить паспорт на посадочный материал и внести изменение в п.14  
 Главный лесничий : Лужего лесничества     «15» 05 2020г