

ПРОЕКТ ЛЕСОВОССТАНОВЛЕНИЯ

(создание лесных культур)
на весну, осень 2020г.

Лесничество Лужское Участковое лесничество Осьминское

Номер квартала 109 Номер выдела в.46-2,7га.

Главная порода Ель

Вид культур сплошные

Арендатор лесного участка ООО «Лес-Луга», дог. аренды № 2-2008-12-221-3
Лесная декларация от 01.03.2016г.

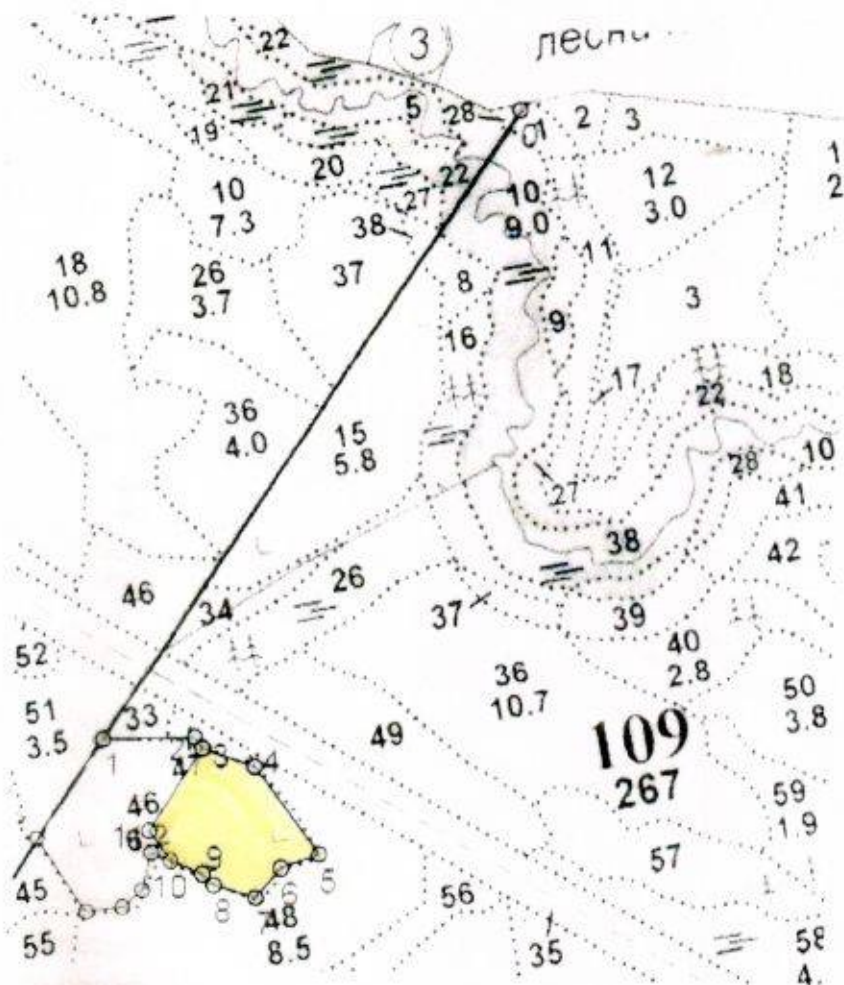
Площадь участка 2,7 га

План участка, масштаб 1:10 000

Условные обозначения:

Эксплуатационная площадь

| №№№ | Азимут | Длина, м |
|---------|----------|----------|
| 0 - 1 | 212° 00' | 1047,0 |
| 1 - 2 | 87° 00' | 127,0 |
| 2 - 3 | 143° 00' | 18,0 |
| 3 - 4 | 108° 00' | 76,0 |
| 4 - 5 | 142° 00' | 149,0 |
| 5 - 6 | 249° 00' | 56,0 |
| 6 - 7 | 220° 00' | 53,5 |
| 7 - 8 | 285° 00' | 59,5 |
| 8 - 9 | 312° 00' | 21,5 |
| 9 - 10 | 290° 00' | 47,0 |
| 10 - 11 | 322° 30' | 51,0 |
| 11 - 3 | 32° 00' | 136,0 |



1. Категория лесокультурной площади: вырубка 2016г., состояние очистки удовлетворительное; кол-во пней (валунов) на 1 га до 350 шт., гарь - г.; редина, пустошь, прогалина и т.д.
2. Рельеф, почвы, механический состав, степень влажности рельеф равнинный, грубогумусные подзолистые супесчаные и суглинистые.
3. Напочвенный покров (важнейшие растения-индикаторы) черника, майник, грушатка, плаун, вейник лесной, розга золотая, хилокомиум, плеуроциум, птилиум.
4. Тип леса (тип вырубки), тип лесорастительных условий ельник черничный свежий, ЧС, В₂ (Кипрейные К).
5. Наличие естественного возобновления (по породам), тыс. шт./га; размещение, средняя высота, м. не имеется
6. Заражённость почвы вредителями, вид в связи с отсутствием признаков заселения вредных организмов обследование на лесном участке не проводилось
7. Состав, возраст, полнота, класс бонитета реконструируемого насаждения
8. Способ реконструкции: ширина и направление коридоров, кулис, площадь расчищенных коридоров от общей площади реконструируемого участка (в %)
9. Сроки и виды подготовки площади, применяемые машины и орудия
10. Способы и время обработки почвы (механизированная, ручная, сплошная, полосами, бороздами, площадками и т.д.), глубина обработки почвы, применяемые машины и орудия механизированная, бороздами, глубина обработки почвы, 15 - 20 см., создание микроповышений, холмиков и гряд в пониженных местах, сдирание напочвенного покрова, трактор ГДТ - 55 с плугом ПЛ - 1 - 1, осень 2019г
11. Размещение и размеры площадок, полос, борозд на площади и их направление борозды параллельно через 4,5-5,0 м.
12. Метод и способ создания культур (посадка сеянцами, саженцами, посев рядовой, строчно-луночный, ручной, механизированный) посадка сеянцами ручным способом под меч Колесова в один пласт плужной борозды.
13. Количество посадочных (посевных) мест на 1 га, тыс. шт. 3,0 тыс. шт./га
14. Размещение посадочных (посевных) мест: расстояние между рядами 4,5-5,0 м. в рядах 0,6-0,7 м.
15. Схема смешения пород Е-Е-Е-Е
16. Потребность в посадочном (посевном) материале на 1 га 3,0 тыс. шт. (кг) и на всю площадь по породам 3 000*2,7 = 8 100 шт.
17. Характеристика посадочного (посевного) материала по породам: возраст сеянцев, саженцев сеянцы ели, класс качества семян, их происхождение
18. Способ подготовки семян к посеву
19. Виды и способы агротехнических уходов ухода, их кратность: уничтожение травянистой и древесной растительности 1год-1раз; 2год-1раз; 3год-по мере необходимости.
20. Виды и способы лесоводственных уходов, их кратность: уничтожение древесной растительности - 2 раза
21. Противопожарные мероприятия, протяженность, ширина мин полос: опушка лиственных пород
22. Намечаемый год перевода культур в лесопокрытую площадь: 2029 год.
23. Показатели оценки восстанавливаемых лесов для признания работ по лесовосстановлению завершёнными (возраст, количество деревьев главных лесных пород, средняя высота): 9 лет, 1,7 тыс. шт/га, высота- 0,7 м.

Составил: Инженер по лесовосстановлению ООО «Лес-Луга» Плаксин М.М. «15» 05 2020г
 Проверил: Лесничий Осьминского участкового лесничества Михайлов М.В. «15» 05 2020г
 Проверил: Гл. спец. по л.восстановлению Лужского лесничества Баранова Н. А. «15» 05 2020г
 Учтено с внесением следующих замечаний по факту создания л/к представить паспорт на посадочный материал и внести уточнение в п.17

Главный лесничий : Лужского лесничества

 «15» 05 2020г