


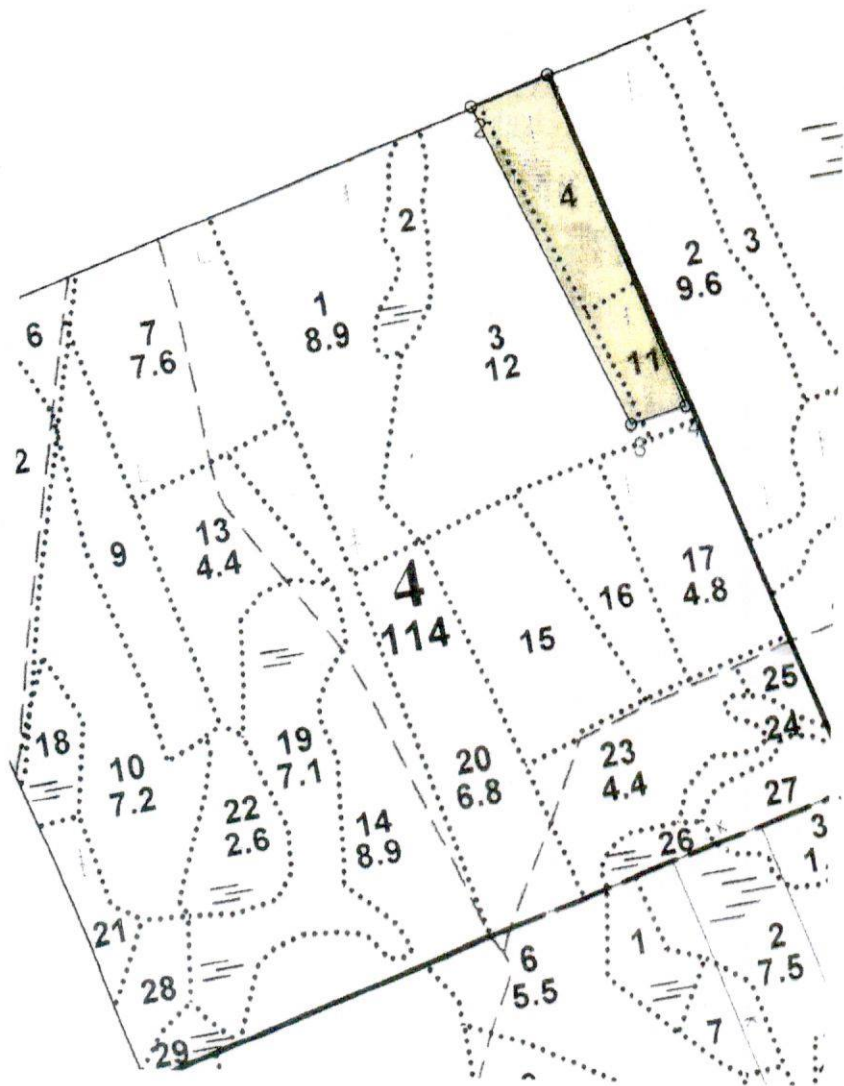
**ПРОЕКТ  
ЛЕСОВОССТАНОВЛЕНИЯ**  
(создание лесных культур)  
на весну, осень 2020г.

Лесничество Лужское Участковое лесничество Мишинское  
 Номер квартала 4 Номер выдела в.3-0,6га, в.4-2,9га, в.11-1,3га.  
 Главная порода Ель  
 Вид культур сплошные  
 Арендатор лесного участка ООО «Лес-Луга», дог. аренды № 2-2008-12-220-3  
Лесная декларация от 05.10.2017г.  
 Площадь участка 4,8 га

План участка, масштаб 1:10 000

Условные обозначения:

 Эксплуатационная площадь



№№	Азимуты	Длина, м
1 - 2	246°00'	115.0
2 - 3	152°00'	495.0
3 - 4	70°00'	80.0
4 - 1	336°00'	499.0

1. Категория лесокультурной площади: вырубка 2017г., состояние очистки удовлетворительное; кол-во пней (валунов) на 1 га до 400 шт., гарь - г.; редина, пустырь, прогалина и т.д.
2. Рельеф, почвы, механический состав, степень влажности рельеф равнинный  
в.4,11-модергумусные подзолистые суглинистые, иногда карбонатные, в.3-  
грубогумусные подзолистые супесчаные и суглинистые.
3. Напочвенный покров (важнейшие растения-индикаторы) в.4,11-кислица, майник, вейник  
лесной, сныть, грушатка, плеуроциум, хилокомиум, мниум, в.3- черника, майник,  
грушатка, плаун, вейник лесной, хилокомиум, плеуроциум, птилиум.
4. Тип леса (тип вырубки), тип лесорастительных условий в.4,11-ельник кисличный КС, С<sub>2</sub>  
(Вейниковые В), в.3-ельник черничный свежий ЧС, В<sub>2</sub> (Кипрейные К).
5. Наличие естественного возобновления (по породам), тыс. шт./га; размещение, средняя высота, м. не имеется
6. Заражённость почвы вредителями, вид в связи с отсутствием признаков  
заселения вредных организмов обследование на лесном участке не проводилось
7. Состав, возраст, полнота, класс бонитета реконструируемого насаждения --
8. Способ реконструкции: ширина и направление коридоров, кулис, площадь расчищенных коридоров от общей площади реконструируемого участка (в %) --
9. Сроки и виды подготовки площади, применяемые машины и орудия весна 2020г.  
частичная, трактор ТДТ-55 с плугом ПЛ-1-1
10. Способы и время обработки почвы ( механизированная, ручная, сплошная, полосами, бороздами, площадками и т.д.), глубина обработки почвы, применяемые машины и орудия механизированная, бороздами, глубина обработки почвы 15 - 20 см., трактор  
ТДТ-55 с плугом ПЛ-1-1
11. Размещение и размеры площадок, полос, борозд на площади и их направление борозды параллельно через 4,0 м.
12. Метод и способ создания культур (посадка сеянцами, саженцами, посев рядовой, строчно-луночный, ручной, механизированный посадка сеянцами ручным способом под меч  
Колесова в один пласт плужной борозды.
13. Количество посадочных (посевных) мест на 1 га, тыс. шт. 3,0 тыс. шт./га
14. Размещение посадочных (посевных) мест: расстояние между рядами 4,0 м. в рядах 0,8 м.
15. Схема смешения пород Е-Е-Е-Е
16. Потребность в посадочном (посевном) материале на 1 га 3,0 тыс. шт. (кг) и на всю площадь по породам 3 000 \* 4,8 = 14 400 шт.
17. Характеристика посадочного (посевного) материала по породам: возраст сеянцев, саженцев сеянцы ели, класс качества семян, их происхождение --
18. Способ подготовки семян к посеву --
19. Виды и способы агротехнических уходов ухода, их кратность: уничтожение травянистой  
и древесной растительности 1год-1раз, 2год-1раз, 3год-по мере необходимости.
20. Виды и способы лесоводственных уходов, их кратность: уничтожение древесной  
растительности - 2 раза
21. Противопожарные мероприятия, протяженность, ширина мин полос: опушка лиственных  
пород
22. Намечаемый год перевода культур в лесопокрытую площадь: 2029 год.
23. Показатели оценки восстанавливаемых лесов для признания работ по лесовосстановлению завершенными (возраст, количество деревьев главных лесных пород, средняя высота): 9 лет, 2,0 тыс. шт/га, высота- 0,7 м.

Составил: Инженер по лесовосстановлению ООО «Лес-Луга» Плаксин М.М. «25» 03 2020г

Проверил: Лесничий Мшинского участкового лесничества Шилько А.Л. «26» 03 2020г

Проверил: Гл. спец. по л.восстановлению Лужского лесничества Баранова Н. А. «27» 03 2020г

Учено с внесением следующих замечаний по плану создания и их мероприятий в 1-ю очередь на  
лес. массивах и внести изменения в и.п. 17 от 19.05.20

Главный лесничий : Лужского лесничества Лащева М.А. « 27 » 03 2020г