

**ПРОЕКТ
ЛЕСОВОССТАНОВЛЕНИЯ**
(создание лесных культур)
на весну, осень 2020г.

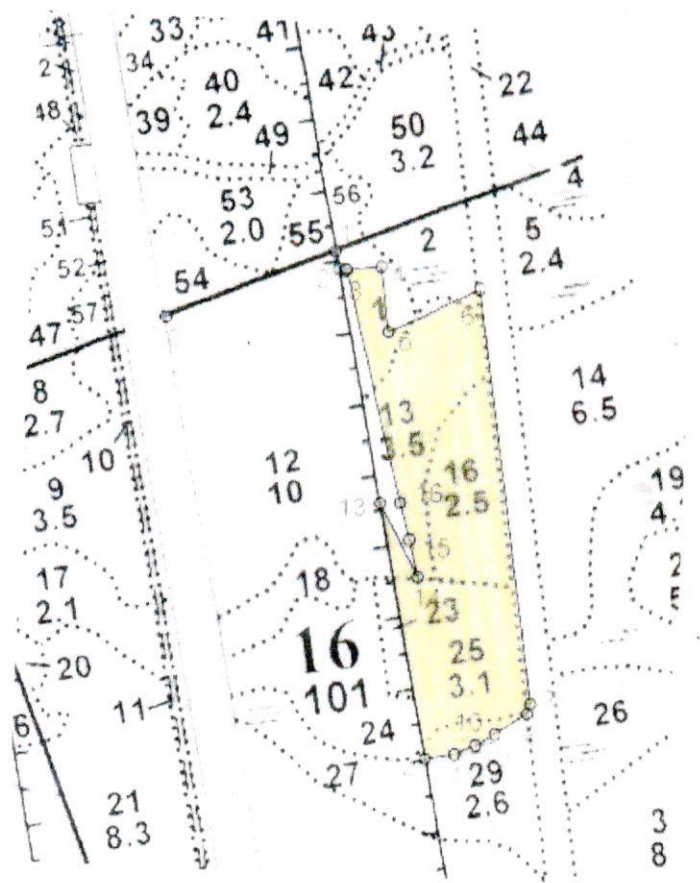
Лесничество Лужское Участковое лесничество Мишинское
 Номер квартала 16 Номер выдела в.16-2,5га, в.25-3,1га, в.1-0,6га, в.13-2,7га, в.2-0,1га, в.29-0,9га.
 Главная порода Ель
 Вид культур сплошные
 Арендатор лесного участка ООО «Лес-Луга», дог. аренды № 2-2008-12-220-3
Лесная декларация от 28.09.2017г.
 Площадь участка 9,9 га

План участка, масштаб 1:10 000

Условные обозначения:

Эксплуатационная площадь

№№№	Азимут	Длина, м
0 - 1	67° 00'	251.0
1 - 2	168° 00'	25.0
2 - 3	92° 30'	10.0
3 - 4	83° 00'	50.0
4 - 5	172° 00'	90.0
5 - 6	63° 00'	140.0
6 - 7	171° 00'	577.5
7 - 8	197° 00'	15.0
8 - 9	235° 00'	53.5
9 - 10	238° 30'	31.5
10 - 11	245° 00'	31.5
11 - 12	259° 30'	41.0
12 - 13	348° 00'	359.0
13 - 14	151° 00'	114.5
14 - 15	345° 00'	52.0
15 - 16	344° 00'	53.5
16 - 3	345° 00'	330.5



1. Категория лесокультурной площади: вырубка 2017г., состояние очистки удовлетворительное; кол-во пней (валунов) на 1 га до 400 шт., гарь - г.; редина, пустырь, прогалина и т.д. _____
2. Рельеф, почвы, механический состав, степень влажности рельеф равнинный
в.1,16,25-модергумусные подзолистые суглинистые, иногда карбонатные; в.2,29-влажно-мулевые, перегнойно-торфянистые глееватые и суглинистые, в.13-влажные грубогумусные и торянисто-грубогумусные, песчаные, супесчаные и суглинистые.
3. Напочвенный покров (важнейшие растения-индикаторы) в.1,16,25-кислица, майник, вейник лесной, сныть, грушатка, плеуроциум, хилокомиум, мниум; в.2,29-таволга, дудник, сныть, папоротник, родобрим, климациум, мниум, в.13-черника, брусника, майник, осоки, сфагнум.
4. Тип леса (тип вырубки), тип лесорастительных условий в.1,16,25-ельник кисличный КС, С₂, (Вейниковые В); в.2,29-ельник травяно-таволжный ТТ,С₂, (Таволговые Т), в.13-ельник черничный влажный ЧВ, В₃ (Долгомошно-вейниковые ДВ).
5. Наличие естественного возобновления (по породам), тыс. шт./га; размещение, средняя высота, м. не имеется
6. Заражённость почвы вредителями, вид _____ в связи с отсутствием признаков заселения вредных организмов обследование на лесном участке не проводилось
7. Состав, возраст, полнота, класс бонитета реконструируемого насаждения _____
8. Способ реконструкции: ширина и направление коридоров, кулис, площадь расчищенных коридоров от общей площади реконструируемого участка (в %) _____
9. Сроки и виды подготовки площади, применяемые машины и орудия осень 2019г., частичная, трактор ТДТ - 55 с плугом ПЛ - 1 - 1
10. Способы и время обработки почвы (механизированная, ручная, сплошная, полосами, бороздами, площадками и т.д.), глубина обработки почвы, применяемые машины и орудия механизированная, бороздами, глубина обработки почвы 15 - 20 см., трактор ТДТ - 55 с плугом ПЛ - 1 - 1
11. Размещение и размеры площадок, полос, борозд на площади и их направление борозды параллельно через 4,0м.
12. Метод и способ создания культур (посадка сеянцами, саженцами, посев рядовой, строчно-луночный, ручной, механизированный посадка сеянцами ручным способом под меч Колесова в один пласт плужной борозды.
13. Количество посадочных (посевных) мест на 1 га, тыс. шт. 3,0 тыс. шт./га
14. Размещение посадочных (посевных) мест: расстояние между рядами 4,0 м. в рядах 0,8 м.
15. Схема смешения пород Е-Е-Е-Е
16. Потребность в посадочном (посевном) материале на 1 га 3,0 тыс. шт. (кг) и на всю площадь по породам 3 000 * 9,9 = 29 700 шт.
17. Характеристика посадочного (посевного) материала по породам: возраст сеянцев, саженцев сеянцы ели, класс качества семян, их происхождение _____
18. Способ подготовки семян к посеву _____
19. Виды и способы агротехнических уходов ухода, их кратность: уничтожение травянистой и древесной растительности 1год-1раз, 2год-1раз, 3год-по мере необходимости.
20. Виды и способы лесоводственных уходов, их кратность: уничтожение древесной растительности - 2 раза
21. Противопожарные мероприятия, протяженность, ширина мин полос: опушка листовых пород
22. Намечаемый год перевода культур в лесопокрытую площадь: 2029 год.
23. Показатели оценки восстанавливаемых лесов для признания работ по лесовосстановлению завершёнными (возраст, количество деревьев главных лесных пород, средняя высота): 9 лет, 2,0 тыс. шт/га, высота- 0,7 м.

Составил: Инженер по лесовосстановлению ООО «Лес-Луга» Плаксин М.М. 25 03 2020г
 Проверил: Лесничий Мшинского участкового лесничества Шилько А.Л. 26 03 2020г
 Проверил: Гл. спец. по л.восстановлению Лужского лесничества Баранова Н. А. 27 03 2020г
 Учтено с внесением следующих замечаний: по расов созданию не производится в т.ч. в лесопосадке по материалу и высоте упрощается в т.ч. 13 д. сосны
 Главный лесничий : Лужского лесничества Лашева М.А. 27 03 2020г