

**ПРОЕКТ  
ЛЕСОВОССТАНОВЛЕНИЯ  
(создание лесных культур)  
на весну, осень\_2020г.**

Лесничество: Тихвинское

Участковое лесничество: Озерское

№ квартала: 1010    № выдела: выд.23-2,6га; выд.24-0,5га;

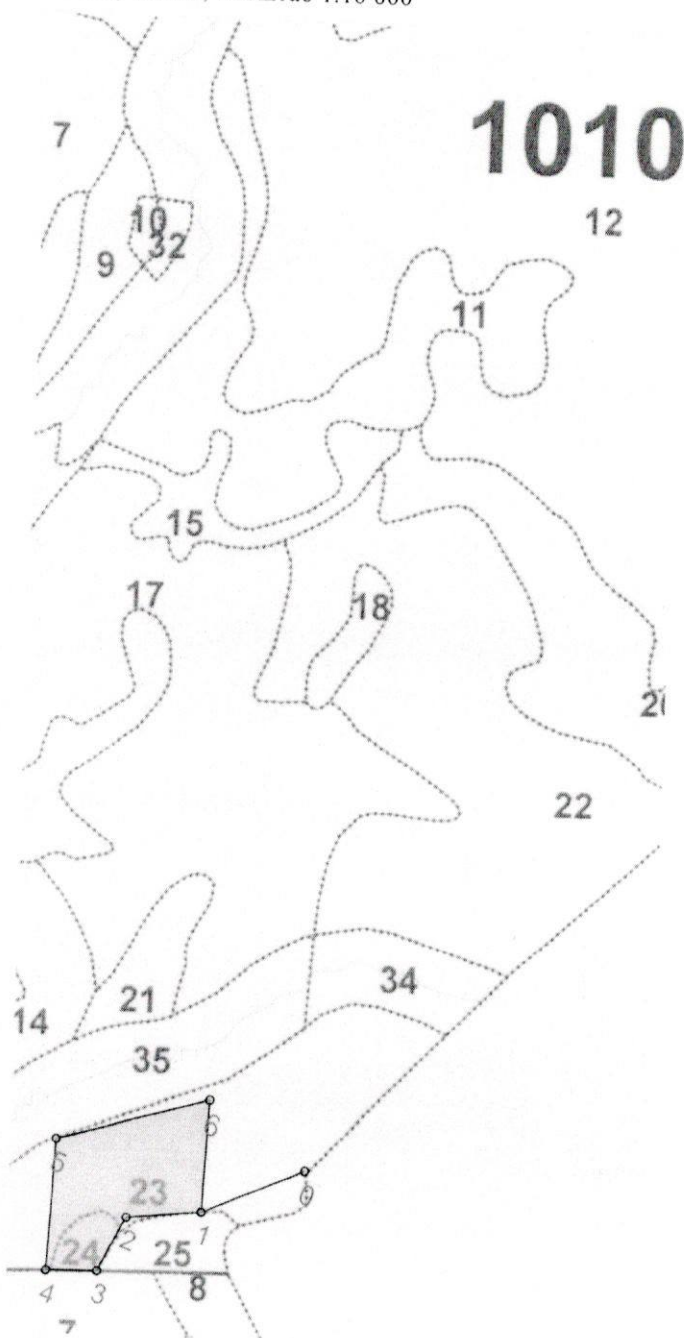
Главная порода: ель европейская

Вид культур: сплошные (сплошные, подпологовые, реконструкция)

Арендатор лесного участка ООО «Тихвин лес» №2-2008-12-133-3 от 16.12.2008г. декларация №2-2017 от 20.04.2017г  
(наименование, № дог. аренды, декларация, дата)

Площадь участка: 3,1 га

План участка, масштаб 1:10 000



Площадь общая, га	Площадь эксплуатационная, га	Экспликация объекта		
3.1	3.1	Номера точек	Азимуты линий, °	Длина линий, м
Привязка				
		0 - 1	229° 00'	149.5
Лесосека				
Номер лесосеки №1	Номера точек	Азимуты линий, °	Длина линий, м	
Основной полигон	1 - 2	246° 00'	101.0	
Площадь лесосеки, га	2 - 3	189° 00'	81.5	
3.1	3 - 4	251° 00'	68.0	
	4 - 5	345° 00'	174.0	
	5 - 6	57° 00'	211.0	
	6 - 1	165° 00'	144.0	

1. Категория лесокультурной площади: вырубка 2017г. состояние очистки удовлетворительно, очистка проведена в соответствии с технологической картой кол-во пней (валунов) на 1 га до 450-500 шт., ветровал, редина, пустырь, прогалина и т.д.-----
2. Рельеф, почвы, механический состав, степень влажности: равнинный, суглинистые влажные, подзолистые
3. Напочвенный покров (важнейшие растения-индикаторы): черника, зеленые мхи, грушанка.
4. Тип леса (тип вырубки), тип лесорастительных условий: ЧС В2; ДЛ А4
5. Наличие естественного возобновления (по породам). подрост отсутствует тыс. шт./га; размещение средние, средняя высота, м
6. Зараженность почвы вредителями, вид: в связи с отсутствием признаков заселения вредных организмов, обследование на лесном участке не проводилось.
7. Состав, возраст, полнота, класс бонитета реконструируемого насаждения: не проектируется
8. Способ реконструкции: ширина и направление коридоров, кулис, площадь расширенных коридоров от общей площади реконструируемого участка: не проектируется
9. Сроки и виды подготовки площади, применяемые машины и орудия: весна 2020 года трактор ТДТ-55 с плугом ПКЛ-70
10. Способы и время обработки почвы (механизированная, ручная, сплошная, полосами, бороздами, площадками и т.д.), глубина обработки почвы, применяемые машины и орудия: Весна -2020г. механизированная, наездка борозд через 3,5-4,0 м трактором ТДТ-55 с плугом ПКЛ-7, глубина обработки почвы 30-35см.
11. Размещение и размеры площадок, полос, борозд на площади и их направление борозды через 3,5-4,0м, прямолинейные с С на Ю или с плавным искривлением
12. Метод и способ создания культур (посадка сеянцами, саженцами, посев рядовой, строчно-луночный, ручной, механизированный) ручная посадка под меч Колесова
13. Количество посадочных (посевных) мест на 1 га, тыс. шт.: 3500 шт/га.
14. Размещение посадочных (посевных) мест, расстояние между рядами 3,5, в рядах 0,7м.
15. Схема смешения пород: Е-Е-Е
16. Потребность в посадочном (посевном) материале на 1 га: Ель 3500 шт. (кг) и на всю площадь по породам: Ель 10 850 шт.
17. Характеристика посадочного (посевного) материала по породам: возраст сеянцев, саженцев, класс качества семян, их происхождение: сеянцы ели 3-ех лет, стандартные, происхождение из Тихвинского питомника, паспорт № / / от 2020г.
18. Способ подготовки семян к посеву не проектируется
19. Виды и способы ухода, их кратность: 2021г уничтожение травянистой растительности в рядах культур по мере необходимости; 2022г. уничтожение травянистой и древесной растительности в рядах культур и междурядьях
20. Виды и способы лесоводственных уходов, их кратность: 2025г -уничтожение или предупреждение травяной и нежелательной древесной растительности. 2027г.- уничтожение или предупреждение травяной и нежелательной древесной растительности.
21. Противопожарные мероприятия, протяженность, ширина мин. полос –создание мин. полос по периметру участка и уход за ними; ширина 1,4м
22. Намечаемый год перевода культур в лесопокрытую площадь: 2028 год.
23. Показатели оценки восстановления лесов для признания работ по лесовосстановлению выполненными (возраст, количество деревьев главных лесных пород, средняя высота): возраст-9лет, кол-во деревьев не менее 1,7 т. шт./га, высота 0,7м.

Составил: инженер Манова М.Г. dt 03 2020г  
 (должность) (Ф.И.О.) (подпись)

Проверил: лесничий Озерского уч. л-ва: Полянин Г.Л. dt 03 2020г  
 (должность) (Ф.И.О.) (подпись)

Проверил: инж по л.в. Кат. Амосова Д.А. dt 03 2020г  
 (должность) (Ф.И.О.) (подпись)

Учено с внесением следующих замечаний \_\_\_\_\_

Главный лесничий: Захаров Н.Ю. dt 03 2020г  
 (должность) (Ф.И.О.) (подпись)