

УТВЕРЖДАЮ:

Должность И. о. председателя комитета по природным
ресурсам Ленинградской области
Ф.И.О. С.Б. Чхетия
Дата 13.03.2020

Акт

лесопатологического обследования №

ГК-225И-18/47

лесных насаждений Тихвинского
Ленинградской области

лесничества(лесопарка)
(субъект Российской Федерации)

Способ лесопатологического обследования: 1. Визуальный

☐

2. Инструментальный

☒

Место проведения

Участковое лесничество	Урочище (дача)	Квартал (кварталы)	Выдел (выделы)	Площадь, га
Шомушское	-	272	4	9,3

Лесопатологическое обследование проведено на общей площади 9,3 га.

2. Инструментальное обследование лесного участка.

2.1 Фактическая таксационная характеристика лесного насаждения _____ Соответствует _____

таксационному описанию. Причины несоответствия: _____

Ведомость лесных учатков с выявленным несоответствием таксационным описаниям
приведена в приложении 1 к Акту

2.2 Состояние насаждений: **с нарушенной устойчивостью**



с утраченной устойчивостью

причины повреждения: Ветровал прошлых лет (821) Бурелом прошлых лет (822)

Заселено (отработано) стволовыми вредителями:

Вид вредителя	Порода	Встречаемость (% заселенных деревьев)	Степень заселения лесного насаждения (слабая, средняя, сильная)
на обследованных участках не выявлено			

Повреждено огнем:

Вид пожара	Порода	Состояние корневых лап		Состояние корневой шейки		Подсушивание луба	
		Процент поврежденных огнем корней	Процент деревьев с данным повреждением	Ожог корневой шейки по окружности (1/4; 2/4; 3/4; более 3/4)	Процент деревьев с данным повреждением	по окружности (1/4; 2/4; 3/4; более 3/4)	Процент деревьев с данным повреждением
на обследованных участках не выявлено							

Поражено болезнями:

Вид болезни	Порода	Встречаемость (% пораженных деревьев)	Степень поражения лесного насаждения (слабая, средняя, сильная)
на обследованных участках не выявлено			

2.3 выборке подлежит 4,4 % деревьев,

в том числе:

ослабленных _____ (причины назначения) _____

сильно ослабленных _____ (причины назначения) _____

усыхающих _____ (причины назначения) _____

свежего сухостоя _____ %;

старого сухостоя _____ %;

свежего ветровала _____ %;

свежего бурелома _____ %;

старого ветровала 1,7 %;

старого бурелома 2,7 %;

аварийных - %.

2.4 Полнота лесного насаждения после уборки деревьев, подлежащих рубке, составит 0,7

Критическая полнота для данной категории лесных насаждений составляет 0,3

ЗАКЛЮЧЕНИЕ

С целью предотвращения негативных процессов или снижения ущерба от их воздействия назначено:

Участковое лесничество	Урочище (дата)	Квартал	Выдел	Площадь выдела, га	Вид мероприятия	Площадь мероприятия, га	Порода	Запас на выдел, куб.м	Крайние сроки проведения
Шомушское	-	272	4	9,3	СОМ не требуется	-	-	-	-

Ведомость перечета деревьев, назначенных в рубку, и абрис лесного участка прилагаются (приложение 2 и 3 к Акту).

Меры по обеспечению возобновления:

-

Мероприятия, необходимые для предупреждения повреждения или поражения смежных насаждений: лесопатологический мониторинг

Сведения для расчета степени повреждения:

год образования старого сухостоя 2012-2014 ;

основная причина повреждения древесины технические вредители, древоразрушающие грибы

Дата проведения обследований 7 августа 2018 г.

Исполнитель работ по проведению лесопатологического обследования:

Инженер-лесопатолог Филиала ФБУ

"Рослесозащита" - "Центр защиты леса

Ленинградской области"

А.А. Русин

подпись

Ведомость лесных участков с выявленными несоответствиями таксационным описаниям

е	ТО	Источник данных	Год проведения лесосурейства	Номер квартала	Номер выдела	Площадь выдела, га	Целевое назначение лесов	Категория защитных лесов	Номер лесопатологического выдела	Площадь лесопатологического выдела	Таксационная характеристика															заложено пробных площадей	
											состав	порода	возраст, лет	средняя высота, м	средний диаметр, см	тип леса	тип условий местопрорастания	полнота	бонитет	запас, куб.м	количество, шт.	общая площадь, га					
																			5	0,15							

Примечание: ТО - таксационные описания, Ф - фактическая таксационная характеристика

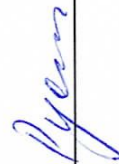
Причины несоответствия:

Дата проведения обследований 7 августа 2018 г.

Исполнитель работ по проведению лесопатологического обследования:

А.А. Русин

подпись



Результаты проведения лесопатологического обследования лесных насаждений за август 2018 г.

Субъект Российской Федерации Ленинградская область Тихвинское
Участковое лесничество Шомушское Урочище (дача) Лесничество (лесопарк)

Номер квартала	Номер выдела	Площадь выдела, га	Целевое назначение лесов	Категория защитных лесов	Номер лесопатологического выдела	Площадь лесопатологического выдела, га	Таксационная характеристика								Число деревьев на пробе, шт.	Распределение запаса насаждения по категориям состояния деревьев, %									Признаки поврежденных деревьев	Доля поврежденных деревьев, %	Причина ослабления, повреждения	Подлежит рубке, %	Начисленные мероприятия													
							Состав	Порода	Возраст	Ср. высота, м	Ср. диаметр, см	Тип леса	Плотнота	Бонитет		Запас, куб/га	Без признаков ослабления	Ослабленные	Сильно ослабленные	Учтывающие	Свежий сухостой	Свежий ветровал	Свежий бурелом	Старый бурелом					Аварийные деревья	Вид	Начисленные мероприятия											
1	2	3	4	5	6	7	8	9	10	11	12	13	14	15	16	17	18	19	20	21	22	23	24	25	26	27	28	29	30	31	32	33	34									
272	4	9,3	Успутываемые леса					10	С	70	20	20	БР	0,7	2	241	118	85,8	9,7					1,7		2,8	-	206, 218	14,2	Ветровал прошлых лет (821) Бурелом прошлых лет (822)	4,4	СОМ не требуется										
							+	С	130																																	
Итого																121	86,1	9,5					1,7		2,7	-			13,9													

Показатели, не соответствующие таксационному описанию отмечены "х"

Исполнитель работ по проведению лесопатологического обследования:

А.А. Русин

подпись

Дата составления документа

26.02.2020

телефон

(812) 552-73-55

Ведомость перечета деревьев назначенных в рубку
ВРЕМЕННАЯ ПРОБНАЯ ПЛОЩАДЬ № _____ 1

Субъект Российской Федерации _____ Ленинградская область
Лесничество (лесопарк) _____ Тихвинское Квартал _____ 272 Выдел _____ 4
Площадь _____ 9,3 га, _____ - .
Номер очага вредных организмов _____ - Размер пробной площади _____ 0,15 га
Таксационная характеристика: _____ (круговые площадки пост. радиуса)
тип леса _____ БР ; состав _____ 10 С + С ;
возраст _____ 70 ; бонитет _____ 2 ; полнота _____ 0,7 ; запас _____ 241
возобновление _____ подрост отсутствует

Время и причина ослабления лесного насаждения:

Ветровал прошлых лет (821) Бурелом прошлых лет (822)

Тип очага вредных организмов: эпизодический, хронический, отсутствует (подчеркнуть)

Фаза развития очага вредных организмов: начальная, нарастания численности, собственно
вспышка, кризис (подчеркнуть)

Состояние лесного насаждения, намечаемые мероприятия:

насаждение устойчивое _____ СКС - 1,4

намечаемое мероприятие - _____ СОМ не требуется

Исполнитель работ по проведению лесопатологического обследования:

_____ А.А. Русин

подпись _____

Дата составления документа _____

_____ 26.02.2020

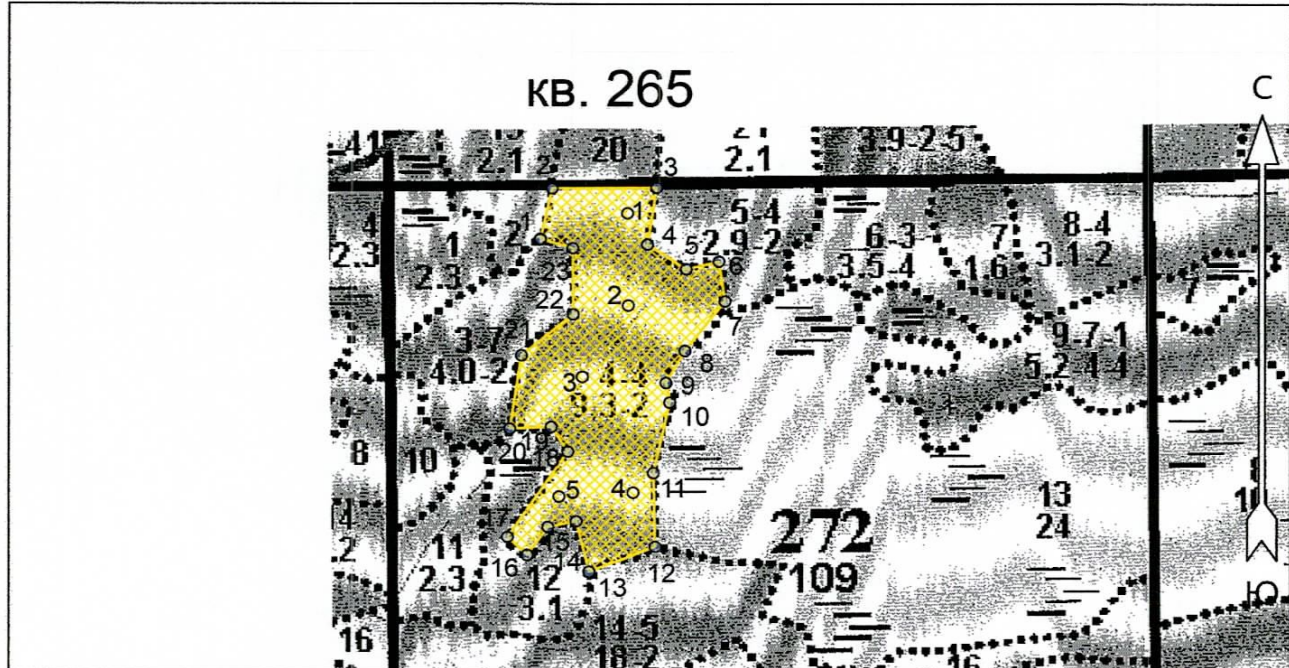
телефон _____

_____ (812) 552-73-55

CC[illegible]

Абрис участка
Тихвинское лесничество
Шомушское участковое лесничество
кв. 272, выд. 4, площадь 9,3 га

М 1 : 10000



№ выдела	Ленты (круговые площадки) перечёта				
	№ ленты (площадки)	Длина, м	Ширина, м	Радиус, м	Площадь, га
4	1-5			9,8	0,15

Номера точек	Координаты		Румбы линий	Длина, м	17 - 18	59° 39' 21.9"	33° 42' 24.772"	СВ 34° 01'	151.6
	Широта	Долгота			18 - 19	59° 39' 25.963"	33° 42' 30.201"	СЗ 32° 39'	43.0
1 - 2	59° 39' 35.974"	33° 42' 27.717"	СВ 12° 16'	77.1	19 - 20	59° 39' 27.134"	33° 42' 28.715"	ЮЗ 87° 20'	58.4
2 - 3	59° 39' 38.41"	33° 42' 28.766"	СВ 89° 37'	146.3	20 - 21	59° 39' 27.046"	33° 42' 24.978"	СВ 8° 45'	107.2
3 - 4	59° 39' 38.442"	33° 42' 38.128"	ЮЗ 8° 37'	84.5	21 - 22	59° 39' 30.471"	33° 42' 26.021"	СВ 50° 31'	94.0
4 - 5	59° 39' 35.74"	33° 42' 37.318"	ЮВ 55° 59'	65.5	22 - 23	59° 39' 32.405"	33° 42' 30.667"	СЗ 0° 22'	97.7
5 - 6	59° 39' 34.555"	33° 42' 40.794"	СВ 76° 10'	47.2	23 - 1	59° 39' 35.565"	33° 42' 30.627"	СЗ 73° 22'	47.4
6 - 7	59° 39' 34.92"	33° 42' 43.73"	ЮВ 8° 10'	59.4					
7 - 8	59° 39' 33.018"	33° 42' 44.27"	ЮЗ 38° 00'	91.2					
8 - 9	59° 39' 30.693"	33° 42' 40.675"	ЮЗ 29° 58'	53.4					
9 - 10	59° 39' 29.198"	33° 42' 38.969"	ЮВ 10° 47'	29.0					
10 - 11	59° 39' 28.276"	33° 42' 39.317"	ЮЗ 12° 31'	105.2					
11 - 12	59° 39' 24.956"	33° 42' 37.857"	ЮВ 1° 17'	109.2					
12 - 13	59° 39' 21.426"	33° 42' 38.013"	ЮЗ 68° 20'	99.3					
13 - 14	59° 39' 20.241"	33° 42' 32.104"	СЗ 13° 34'	76.8					
14 - 15	59° 39' 22.656"	33° 42' 30.951"	ЮЗ 77° 56'	40.7					
15 - 16	59° 39' 22.38"	33° 42' 28.403"	ЮЗ 34° 52'	50.9					
16 - 17	59° 39' 21.031"	33° 42' 26.542"	СЗ 45° 50'	38.6					

Условные обозначения			
COM не требуется		Круговые площадки постоянного радиуса	o

Исполнитель работ по проведению лесопатологического обследования:

ФИО А.А. Русин _____ Подпись

Дата составления документа 26.02.2020 Телефон (812)552-73-55 _____