

УТВЕРЖДАЮ:

Должность Председатель комитета по природным
ресурсам Ленинградской области
Ф.И.О. П.А. Немчинов
Дата 11.02.2020

АКТ

лесопатологического обследования №

ГК-275И-18/47

лесных насаждений Всеволожского
Ленинградской области

лесничества(лесопарка)
(субъект Российской Федерации)

Способ лесопатологического обследования: 1. Визуальный

☐

2. Инструментальный

☒

Место проведения

Участковое лесничество	Урочище (дача)	Квартал (кварталы)	Выдел (выделы)	Площадь, га
Меднозаводское	-	24	12	12,0

Лесопатологическое обследование проведено на общей площади 12,0 га.

2. Инструментальное обследование лесного участка.

2.1 Фактическая таксационная характеристика лесного насаждения
таксационному описанию. Причины несоответствия:

Соответствует

Ведомость лесных уцатков с выявленным несоответствием таксационным описаниям
приведена в приложении 1 к Акту

2.2 Состояние насаждений: **с нарушенной устойчивостью**
с утраченной устойчивостью

☐
☐

причины повреждения: -

Заселено (отработано) стволовыми вредителями:

Вид вредителя	Порода	Встречаемость (% заселенных деревьев)	Степень заселения лесного насаждения (слабая, средняя, сильная)
на обследованных участках не выявлено			

Повреждено огнем:

Повреждено огнем:							
Вид пожара	Порода	Состояние корневых лап		Состояние корневой шейки		Подсушивание луба	
		Процент поврежденных огнем корней	Процент деревьев с данным повреждением	Ожог корневой шейки по окружности (1/4; 2/4; 3/4; более 3/4)	Процент деревьев с данным повреждением	по окружности (1/4; 2/4; 3/4; более 3/4)	Процент деревьев с данным повреждением
на обследованных участках не выявлено							

Поражено болезнями:

Вид болезни	Порода	Встречаемость (% пораженных деревьев)	Степень поражения лесного насаждения (слабая, средняя, сильная)
на обследованных участках не выявлено			

2.3 выборке подлежит 0,0 % деревьев,

в том числе:

ослабленных (причины назначения)

сильно ослабленных (причины назначения)

усыхающих (причины назначения)

свежего сухостоя %;

старого сухостоя %;

свежего ветровала %;

свежего бурелома %;

старого ветровала %;

старого бурелома %;

аварийных - %.

2.4 Полнота лесного насаждения после уборки деревьев, подлежащих рубке, составит 0,8

Критическая полнота для данной категории лесных насаждений составляет 0,3

ЗАКЛЮЧЕНИЕ

С целью предотвращения негативных процессов или снижения ущерба от их воздействия назначено:

Участковое лесничество	Урочище (дата)	Квартал	Выдел	Площадь выдела, га	Вид мероприятия	Площадь мероприятия, га	Порода	Запас на выдел, куб.м	Крайние сроки проведения
Меднозаводское	-	24	12	12,0	СОМ не требуется	-	-	-	-

Ведомость перечета деревьев, назначенных в рубку, и абрис лесного участка прилагаются (приложение 2 и 3 к Акту).

Меры по обеспечению возобновления:

-

Мероприятия, необходимые для предупреждения повреждения или поражения смежных насаждений: лесопатологический мониторинг

Сведения для расчета степени повреждения:

год образования старого сухостоя 2012-2014 ;

основная причина повреждения древесины технические вредители, древоразрушающие грибы

Дата проведения обследований 12 сентября 2018 г. .

Исполнитель работ по проведению лесопатологического обследования:

Инженер-лесопатолог Филиала ФБУ

"Рослесозащита"-"Центр защиты леса

Ленинградской области"

Т.В. Троицкая

подпись



Результаты проведения лесопатологического обследования лесных насаждений за сентябрь 2018 г.

Субъект Российской Федерации Ленинградская область Лесничество (лесопарк) Всеволожское
Участковое лесничество Меднозаводское Урочище (дача)

Номер квартала	Номер выдела	Площадь выдела, га	Целевое назначение лесов	Категория защитных лесов	Площадь лесопатологического выдела, га	Таксационная характеристика										Число деревьев на пробе, шт.	Распределение запаса насаждения по категориям состояния деревьев, %										Признаки поврежденных деревьев	Доля поврежденных деревьев, %	Причина ослабления, повреждения	Подожка рубке, %	Назначенные мероприятия	
1	2	3	4	5	7	8	9	10	11	12	13	14	15	16	17	18	19	20	21	22	23	24	25	26	27	28	29	30	31	32	33	34
				Защитные леса		5	Е	120	26	32	18	0,8	2	348	53	100,0																
				Защитные леса		3	Е	70	20	18					119	100,0																
24	12	12,0	Защитные	Защитные леса		2	Б	60	22	20					53	100,0																
Итого															225	100,0																

Показатели, не соответствующие таксационному описанию отмечены "х"

Исполнитель работ по проведению лесопатологического обследования:

Т.В. Троицкая

подпись

Дата составления документа

27.06.20

телефон

(812) 552-73-55

Ведомость перечета деревьев назначенных в рубку
ВРЕМЕННАЯ ПРОБНАЯ ПЛОЩАДЬ № _____ 1

Субъект Российской Федерации _____ Ленинградская область
Лесничество (лесопарк) _____ Всеволожское Квартал _____ 24 Выдел _____ 12
Площадь _____ 12,0 га, _____ - _____
Номер очага вредных организмов _____ - _____ Размер пробной площади _____ 0,28 га
Таксационная характеристика: _____ (круговые площадки пост. радиуса)
тип леса _____ ЧС _____; состав _____ 5 Е 3 Е 2 Б _____;
возраст _____ 120 _____; бонитет _____ 2 _____; полнота _____ 0,8 _____; запас _____ 348
возобновление _____ Подрост отсутствует

Время и причина ослабления лесного насаждения:

Тип очага вредных организмов: эпизодический, хронический, отсутствует (подчеркнуть)

Фаза развития очага вредных организмов: начальная, нарастания численности, собственно
вспышка, кризис (подчеркнуть)

Состояние лесного насаждения, намечаемые мероприятия:

насаждение устойчивое, _____ СКС - _____ 1,0

намечаемое мероприятие - _____ COM не требуется

Исполнитель работ по проведению лесопатологического обследования:

_____ Т.В. Троицкая _____ подпись _____

Дата составления документа _____ 27.01.20 _____ телефон _____ (812) 552-73-55

E

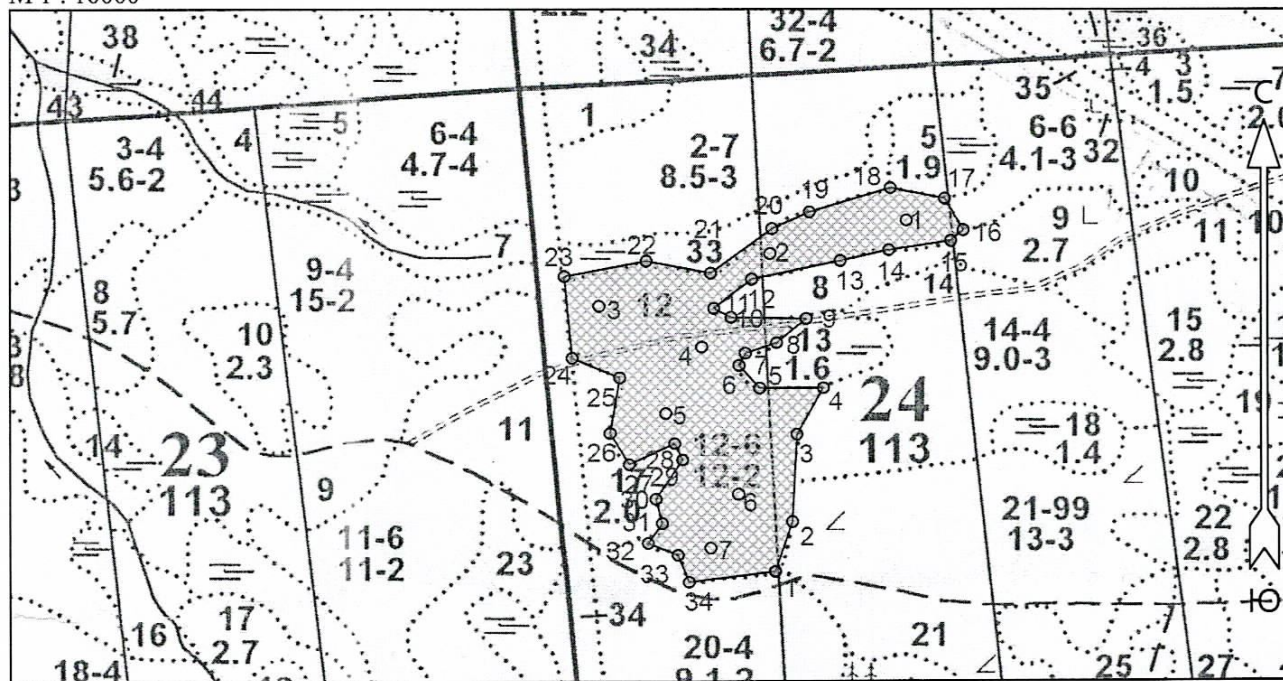
E[illegible]

Б	
---	--

[illegible]

Абрис участка
Всеволожское лесничество
Меднозаводское участковое лесничество
Кв. 24, выд. 12, площадь 12,0 га.

М 1 : 10000



№ выдела	Ленты (круговые площадки) перечёта				
	№ ленты (площадки)	Длина, м	Ширина, м	Радиус, м	Площадь, га
12	1-7			11,3	0,28

Номера точек	Координаты		Румбы линий	Длина, м			
	Широта	Долгота					
1 - 2	60° 13' 52.289"	29° 57' 18.296"	СВ 18° 26'	76.1	17 - 18	60° 14' 09.755"	29° 57' 33.823"
2 - 3	60° 13' 54.622"	29° 57' 19.863"	СВ 2° 58'	127.0	18 - 19	60° 14' 10.25"	29° 57' 28.837"
3 - 4	60° 13' 58.724"	29° 57' 20.29"	СВ 28° 44'	77.3	19 - 20	60° 14' 09.119"	29° 57' 21.43"
4 - 5	60° 14' 00.916"	29° 57' 22.712"	ЮЗ 90° 00'	89.6	20 - 21	60° 14' 08.341"	29° 57' 18.011"
5 - 6	60° 14' 00.916"	29° 57' 16.871"	СЗ 40° 55'	43.4	21 - 22	60° 14' 06.29"	29° 57' 12.455"
6 - 7	60° 14' 01.977"	29° 57' 15.019"	СВ 26° 34'	19.6	22 - 23	60° 14' 06.856"	29° 57' 06.615"
7 - 8	60° 14' 02.542"	29° 57' 15.589"	СВ 70° 43'	46.3	23 - 24	60° 14' 06.149"	29° 56' 59.207"
8 - 9	60° 14' 03.037"	29° 57' 18.438"	СВ 49° 54'	54.3	24 - 25	60° 14' 02.33"	29° 56' 59.919"
9 - 10	60° 14' 04.169"	29° 57' 21.145"	СЗ 88° 49'	105.0	25 - 26	60° 14' 01.411"	29° 57' 04.193"
10 - 11	60° 14' 04.24"	29° 57' 14.307"	СЗ 61° 23'	27.4	26 - 27	60° 13' 58.795"	29° 57' 03.338"
11 - 12	60° 14' 04.664"	29° 57' 12.74"	СВ 51° 38'	66.9	27 - 28	60° 13' 57.31"	29° 57' 05.048"
12 - 13	60° 14' 06.007"	29° 57' 16.159"	СВ 78° 07'	127.4	28 - 29	60° 13' 58.3"	29° 57' 09.179"
13 - 14	60° 14' 06.856"	29° 57' 24.279"	СВ 77° 17'	69.5	29 - 30	60° 13' 57.522"	29° 57' 09.891"
14 - 15	60° 14' 07.351"	29° 57' 28.695"	СВ 81° 28'	88.4	30 - 31	60° 13' 55.683"	29° 57' 07.469"
15 - 16	60° 14' 07.775"	29° 57' 34.393"	СВ 48° 49'	23.2	31 - 32	60° 13' 54.552"	29° 57' 08.039"
16 - 17	60° 14' 08.27"	29° 57' 35.533"	СЗ 29° 44'	52.9	32 - 33	60° 13' 53.632"	29° 57' 06.757"
					33 - 34	60° 13' 53.067"	29° 57' 09.464"
					34 - 1	60° 13' 51.794"	29° 57' 10.461"

Условные обозначения			
СОМ не требуется		Круговые площадки постоянного радиуса	○

Исполнитель работ по проведению лесопатологического обследования:

ФИО Т.В. Троицкая _____ Подпись

Дата составления документа 27.01.20 _____ Телефон (812)552-73-55 _____