

УТВЕРЖДАЮ:

Должность Председатель комитета по природным  
ресурсам Ленинградской области  
Ф.И.О. П.А. Немчинов  
Дата 11.02.2020

**Акт**

**лесопатологического обследования №**

**ГК-250И-18/47**

лесных насаждений Всеволожского  
Ленинградской области

лесничества( лесопарка)  
(субъект Российской Федерации)

Способ лесопатологического обследования: 1. Визуальный

☐

2. Инструментальный

☒

**Место проведения**

Участковое лесничество	Урочище (дача)	Квартал (кварталы)	Выдел (выделы)	Площадь, га
Вагановское	-	89	18	4,4

Лесопатологическое обследование проведено на общей площади 4,4 га.

## 2. Инструментальное обследование лесного участка.

2.1 Фактическая таксационная характеристика лесного насаждения  
таксационному описанию. Причины несоответствия:

Не соответствует

Давность лесоустройства

Ведомость лесных укатков с выявленным несоответствием таксационным описаниям  
приведена в приложении 1 к Акту

2.2 Состояние насаждений: **с нарушенной устойчивостью**  
**с утраченной устойчивостью**



причины повреждения: Ветровал прошлых лет (821)

Короед-типограф (343)

Заселено (отработано) стволовыми вредителями:

Вид вредителя	Порода	Встречаемость (% заселенных деревьев)	Степень заселения лесного насаждения (слабая, средняя, сильная)
Короед-типограф (343)	Е	( отработ. 10,3 )	-

Повреждено огнем:

Вид пожара	Порода	Состояние корневых лап		Состояние корневой шейки		Подсушивание луба	
		Процент поврежденных огнем корней	Процент деревьев с данным повреждением	Ожог корневой шейки по окружности (1/4; 2/4; 3/4; более 3/4)	Процент деревьев с данным повреждением	по окружности (1/4; 2/4; 3/4; более 3/4)	Процент деревьев с данным повреждением
на обследованных участках не выявлено							

Поражено болезнями:

Вид болезни	Порода	Встречаемость (% пораженных деревьев)	Степень поражения лесного насаждения (слабая, средняя, сильная)
на обследованных участках не выявлено			

2.3 выборке подлежит 6,5 % деревьев,

в том числе:

ослабленных (причины назначения)

сильно ослабленных (причины назначения)

усыхающих (причины назначения)

свежего сухостоя %;

старого сухостоя 3,6 %;

свежего ветровала %;

свежего бурелома %;

старого ветровала 2,9 %;

старого бурелома %;

аварийных - %.

2.4 Полнота лесного насаждения после уборки деревьев, подлежащих рубке, составит 0,5

Критическая полнота для данной категории лесных насаждений составляет

0,3

## ЗАКЛЮЧЕНИЕ

С целью предотвращения негативных процессов или снижения ущерба от их воздействия назначено:

Участковое лесничество	Урочище (дата)	Квартал	Выдел	Площадь выдела, га	Вид мероприятия	Площадь мероприятия, га	Порода	Запас на выдел, куб.м	Крайние сроки проведения
Вагановское	-	89	18	4,4	СОМ не требуется	-	-	-	-

Ведомость перечета деревьев, назначенных в рубку, и абрис лесного участка прилагаются (приложение 2 и 3 к Акту).

Меры по обеспечению возобновления:

-

Мероприятия, необходимые для предупреждения повреждения или поражения смежных насаждений: лесопатологический мониторинг

Сведения для расчета степени повреждения:

год образования старого сухостоя 2012-2014 ;

основная причина повреждения древесины технические вредители, древоразрушающие грибы

Дата проведения обследований 5 сентября 2018 г.

Исполнитель работ по проведению лесопатологического обследования:

Инженер-лесопатолог Филиала ФБУ

"Рослесозащита"- "Центр защиты леса

Ленинградской области"

Т.В. Троицкая

подпись



Ведомость лесных участков с выявленными несоответствиями таксационным описаниям

Источник данных	Год проведения лесосурьейства	Номер квартала	Номер выдела	Площадь выдела, га	Целевое назначение лесов	Категория защитных лесов	Номер лесопатологического выдела	Площадь лесопатологического выдела	Таксационная характеристика															Заложено пробных площадей	
									5	Е	4	Б	1	Ольч	+	Ос	+	Оле			Е	70	18	18	ДЛ
Ф	ТО	1999	89	18	4,4	Защитные	Запретные полосы лесов, расположенные вдоль водных объектов			состав	порода	возраст, лет	средняя высота, м	средний диаметр, см	тип леса	тип условий местопроизрастания	полнота	бонитет	запас, куб.м	количество, шт.	общая площадь, га				

Примечание: ТО - таксационные описания, Ф - фактическая таксационная характеристика  
Причины несоответствия:

Давность лесосурьейства

Дата проведения обследований 5 сентября 2018 г.

Исполнитель работ по проведению лесопатологического обследования:

Т.В. Троицкая

подпись



Результаты проведения лесопатологического обследования лесных насаждений за сентябрь 2018 г.

Участковое лесничество: Вагановское Субъект Российской Федерации: Ленинградская область Лесничество (лесопарк): Всеголовское

Номер квартала	Номер выдела	Площадь выдела, га	Целевое назначение лесов	Категория защитных лесов	Номер лесопатологического выдела	Площадь лесопатологического выдела, га	Таксационная характеристика								Число деревьев на пробе, шт.	Распределение запаса насаждения по категориям состояния деревьев, %									Признаки поврежденных деревьев		Доля поврежденных деревьев, %	Причина ослабления, повреждения	Подлежит рубке, %	Назначенные мероприятия																																																																																																																																																																																																																																																																																																																																																																																																																																																																																																																																																																																																																																																																																																																																																																																																																																																																																																																																																																																																																																																																																																																																																																																																																																																																																																																																																																							
							Состав	Порода	Возраст	Ср. высота, м	Ср. диаметр, см	Тип леса	Плотность	Вонитет		Запас, куб/га	Без признаков ослабления	Ослабленные	Сильно ослабленные	Усыхающие	Свежий сухостой	Старый сухостой	Свежий ветровал	Старый ветровал						Свежий бурелом	Старый бурелом	Аварийные деревья	Вид	Насаживание																																																																																																																																																																																																																																																																																																																																																																																																																																																																																																																																																																																																																																																																																																																																																																																																																																																																																																																																																																																																																																																																																																																																																																																																																																																																																																																																																																			
89	18	4,4	Защитные	Запретные полосы лесов, расположенные вдоль водных объектов																																																																																																																																																																																																																																																																																																																																																																																																																																																																																																																																																																																																																																																																																																																																																																																																																																																																																																																																																																																																																																																																																																																																																																																																																																																																																																																																																																																																	

Показатели, не соответствующие таксационному описанию отмечены "х"

Исполнитель работ по проведению лесопатологического обследования:

Т.В. Троицкая

подпись

Дата составления документа 27.01.20

(812) 552-73-55

телефон



Ведомость перечета деревьев назначенных в рубку  
ВРЕМЕННАЯ ПРОБНАЯ ПЛОЩАДЬ № \_\_\_\_\_ 1

Субъект Российской Федерации \_\_\_\_\_ Ленинградская область  
Лесничество (лесопарк) \_\_\_\_\_ Всеволожское Квартал \_\_\_\_\_ 89 Выдел \_\_\_\_\_ 18  
Площадь \_\_\_\_\_ 4,4 \_\_\_\_\_ га, \_\_\_\_\_ - \_\_\_\_\_  
Номер очага вредных организмов \_\_\_\_\_ - \_\_\_\_\_ Размер пробной площади \_\_\_\_\_ 0,24 \_\_\_\_\_ га  
Таксационная характеристика: \_\_\_\_\_ (круговые площадки пост. радиуса)  
тип леса \_\_\_\_\_ ДЛ \_\_\_\_\_; состав \_\_\_\_\_ 5 Е 4 Б 1 Олс \_\_\_\_\_;  
возраст \_\_\_\_\_ 70 \_\_\_\_\_; бонитет \_\_\_\_\_ 3 \_\_\_\_\_; полнота \_\_\_\_\_ 0,5 \_\_\_\_\_; запас \_\_\_\_\_ 167  
возобновление \_\_\_\_\_ Подрост отсутствует

Время и причина ослабления лесного насаждения:

Ветровал прошлых лет (821) Короед-типограф (343)

Тип очага вредных организмов: эпизодический, хронический, отсутствует (подчеркнуть)

Фаза развития очага вредных организмов: начальная, нарастания численности, собственно  
вспышка, кризис (подчеркнуть)

Состояние лесного насаждения, намечаемые мероприятия:

насаждение устойчивое, \_\_\_\_\_ СКС - \_\_\_\_\_ 1,4

намечаемое мероприятие - \_\_\_\_\_ СОМ не требуется

Исполнитель работ по проведению лесопатологического обследования:

Т.В. Троицкая

подпись \_\_\_\_\_

Дата составления документа

27.08.20

телефон

(812) 552-73-55

## ВЕДОМОСТЬ ПЕРЕЧЕТА ДЕРЕВЬЕВ

оборотная сторона

порода:	Е																		
Ступени толщины, см	количество деревьев по категориям состояния, шт.																	всего деревьев	
	I	II	III	IV		V		VI			ветровал, бурелом			аварийные деревья			шт.	в том числе подлежат рубке, %	
				НЗ	З	НЗ	З	НЗ	З	О	НЗ	З	О	НЗ	З	О			
1	2	3	4	5	6	7	8	9	10	11	12	13	14	15	16	17	18	19	
8	8									1							9	1,2	
12	18									2			1				21	3,7	
16	20									2			1				23	3,7	
20	15									1			1				17	2,4	
24	6									1							7	1,2	
28	3																3		
32	2																2		
36																			
40																			
44																			
48																			
52																			
56																			
60																			
итого	72									7			3				82	12,2	
итого, %	87,8									8,5			3,7				100,0	12,2	
итого, м³	17,7									1,4			0,6				19,7	10,3	
итого,%от м³	89,7									7,2			3,1				100,0	10,3	

порода:	Б																		
Ступени толщины, см	количество деревьев по категориям состояния, шт.																	всего деревьев	
	I	II	III	IV		V		VI			ветровал, бурелом			аварийные деревья			шт.	в том числе подлежат рубке, %	
				НЗ	З	НЗ	З	НЗ	З	О	НЗ	З	О	НЗ	З	О			
1	2	3	4	5	6	7	8	9	10	11	12	13	14	15	16	17	18	19	
8	10																10		
12	24										1						25	1,2	
16	26										1						27	1,2	
20	13																13		
24	5																5		
28	3																3		
32																			
36																			
40																			
44																			
48																			
52																			
56																			
60																			
итого	81										2						83	2,4	
итого, %	97,6										2,4						100,0	2,4	
итого, м³	15,7										0,2						15,9	1,3	
итого,%от м³	98,7										1,3						100,0	1,3	

порода:

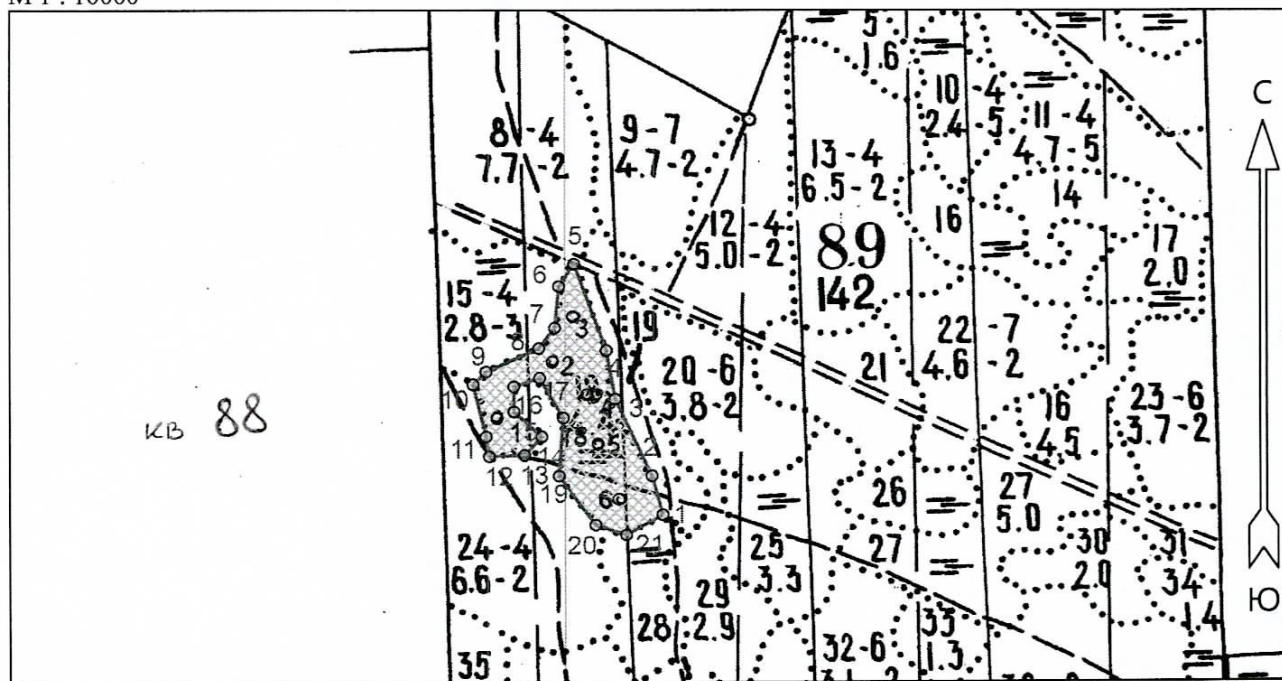
Олс

Ступени толщины, см	количество деревьев по категориям состояния, шт.																всего деревьев	
	I	II	III	IV		V		VI			ветровал, бурелом			аварийные деревья			шт.	в том числе подлежат рубке, %
				НЗ	З	НЗ	З	НЗ	З	О	НЗ	З	О	НЗ	З	О		
1	2	3	4	5	6	7	8	9	10	11	12	13	14	15	16	17	18	19
8	2										1						3	3,8
12	8										1						9	3,8
16	7										1						8	3,8
20	4																4	
24	2																2	
28																		
32																		
36																		
40																		
44																		
48																		
52																		
56																		
60																		
итого	23										3						26	11,5
итого, %	88,5										11,5						100,0	11,5
итого, м <sup>3</sup>	4,1										0,3						4,4	6,9
итого, %от м <sup>3</sup>	93,1										6,9						100,0	6,9



Абрис участка  
Всеволожское лесничество  
Вагановское участковое лесничество  
Кв. 89, выд. 18, площадь 4,4 га.

M 1 : 10000



№ выдела	Ленты (круговые площадки) перечёта				
	№ ленты (площадки)	Длина, м	Ширина, м	Радиус, м	Площадь, га
18	1-6			11,3	0,24

Номера точек	Координаты		Румбы линий	Длина, м			
	Широта	Долгота					
1 - 2	60° 03' 42.427"	30° 54' 44.702"	СЗ 14° 44'	58.9	17 - 18	60° 03' 48.829"	30° 54' 33.624"
2 - 3	60° 03' 44.27"	30° 54' 43.73"	СЗ 24° 41'	122.1	18 - 19	60° 03' 46.986"	30° 54' 35.762"
3 - 4	60° 03' 47.859"	30° 54' 40.426"	СЗ 9° 52'	70.0	19 - 20	60° 03' 44.27"	30° 54' 35.373"
4 - 5	60° 03' 50.09"	30° 54' 39.649"	СЗ 19° 39'	133.8	20 - 21	60° 03' 41.942"	30° 54' 38.677"
5 - 6	60° 03' 54.164"	30° 54' 36.733"	ЮЗ 32° 28'	39.1	21 - 1	60° 03' 41.457"	30° 54' 41.398"
6 - 7	60° 03' 53.097"	30° 54' 35.373"	ЮЗ 5° 30'	60.8			
7 - 8	60° 03' 51.141"	30° 54' 34.995"	ЮЗ 37° 02'	36.9			
8 - 9	60° 03' 50.187"	30° 54' 33.554"	ЮЗ 65° 57'	81.0			
9 - 10	60° 03' 49.12"	30° 54' 28.765"	ЮЗ 45° 00'	25.4			
10 - 11	60° 03' 48.538"	30° 54' 27.599"	ЮВ 13° 30'	77.1			
11 - 12	60° 03' 46.113"	30° 54' 28.765"	ЮВ 8° 29'	28.7			
12 - 13	60° 03' 45.194"	30° 54' 29.039"	СВ 88° 22'	49.8			
13 - 14	60° 03' 45.24"	30° 54' 32.263"	СВ 41° 38'	36.1			
14 - 15	60° 03' 46.113"	30° 54' 33.818"	СЗ 47° 17'	53.1			
15 - 16	60° 03' 47.277"	30° 54' 31.291"	СЗ 0° 00'	36.0			
16 - 17	60° 03' 48.441"	30° 54' 31.291"	СВ 71° 34'	37.9			

Условные обозначения			
СОМ не требуется		Круговые площадки постоянного радиуса	○

Исполнитель работ по проведению лесопатологического обследования:

ФИО Т.В. Троицкая \_\_\_\_\_ Подпись \_\_\_\_\_

Дата составления документа 27.01.20 \_\_\_\_\_ Телефон (812)552-73-55 \_\_\_\_\_