

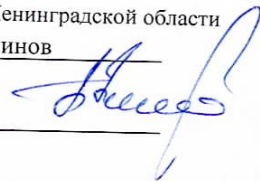
Приложение 2
к приказу Минприроды России
от 16.09.2016 N 480

УТВЕРЖДАЮ:

Должность Председатель комитета по природным
ресурсам Ленинградской области

Ф.И.О. П.А. Немчинов

Дата 06.02.2020



Акт
лесопатологического обследования № 01-КМ-19
лесных насаждений Северо-западного лесничества
Ленинградской области

Способ лесопатологического обследования: Визуальное
Инструментальное V

Место проведения:

Участковое лесничество	Урочище (дача)	Квартал (кварталы)	Выдел (выделы)	Площадь, га
Комсомольское	-	28	6 (1)	1,8 (1,5)

Лесопатологическое обследование проведено на общей площади 1,5 га.

2. Инструментальное обследование лесного участка.

Уч. лесничество: Комсомольское Кв. 28 вид. 6 ЛП выдел: 1.

2.1. Фактическая таксационная характеристика лесного насаждения не соответствует таксационному описанию. Причины несоответствия:

Изменение санитарного и лесопатологического состояния, ошибка при лесоустройстве.

Ведомость лесных участков с выявленными несоответствиями таксационным описаниям приведена в приложении 1 к данному Акту.

2.2. Состояние насаждений: с утраченной устойчивостью.

с нарушенной устойчивостью



Причины повреждения: повреждение (заселено или отработано) короедом-типографом (код 343), погодные условия (код 820), воздействия сильных ветров прошлых лет, повлекшие наклон более 10°, изгиб или вывал деревьев (код 821), воздействия шквалистых и ураганных ветров прошлых лет, повлекшие слом стволов деревьев (код 822), воздействия сильных ветров текущего года, повлекшие наклон более 10°, изгиб или вывал деревьев (код 881), трутовик ложный осиновый (код 358). Данные причины определены по следующим признакам: усыхание более 3/4 ветвей в кроне прошлых лет (код 114), отработано >3/4 окр.ствола под кроной (код 614), усыхание < 1/4 ветвей в кроне прошлых лет (код 111). (код 139), усыхание от 1/4 до 1/2 ветвей в кроне прошлых лет (код 112), механические повреждения слом ствола под кроной пр. лет (код 218), наличие плодовых тел на стволе (код 801).

Заселено (отработано) стволовыми вредителями:

Вид вредителя	Порода	Встречаемость (% заселенных деревьев)	Степень заселения лесного насаждения (слабая, средняя, сильная)
короед-типограф	Е	0 (отработано 37,2)	-
-	-	-	-
-	-	-	-
-	-	-	-
-	-	-	-
-	-	-	-

Повреждено огнем:

Вид пожара	Порода	Состояние корневых лап		Состояние корневой шейки		Подсушивание луба	
		процент поврежденных огнем корней	процент деревьев с данным повреждением	ожог корневой шейки по окружности (1/4; 2/4; 3/4; более 3/4)	процент деревьев с данным повреждением	по окружности (1/4; 2/4; 3/4; более 3/4)	процент деревьев с данным повреждением
-	-	-	-	-	-	-	-
	-	-	-	-	-	-	-
	-	-	-	-	-	-	-
	-	-	-	-	-	-	-
	-	-	-	-	-	-	-
	-	-	-	-	-	-	-

Поражено болезнями:

Вид болезни	Порода	Встречаемость (% пораженных деревьев)	Степень поражения лесного насаждения (слабая, средняя, сильная)
трутовик ложный осиновый	Ос	0,90	единичная
-	-	-	-
-	-	-	-
-	-	-	-
-	-	-	-

2.3. Выборке подлежит 57,6 % деревьев по запасу,
в том числе:
ослабленных 0 %,
сильно ослабленных 0,9 %, причины назначения: Трутовик ложный осиновый;
усыхающих 0 %,
свежего сухостоя 0 %,
свежего ветровала 1,1 %,
свежего бурелома 0 %,
старого сухостоя 34,4 %,
старого ветровала 15,2 %,
старого бурелома 6 %,
аварийных 0 %.

2.4. Полнота лесного насаждения после уборки деревьев, подлежащих рубке, составит 0,2.
Критическая полнота для данной категории лесных насаждений составляет 0,3.

ЗАКЛЮЧЕНИЕ

С целью предотвращения негативных процессов или снижения ущерба от их воздействия назначено:

Участковое лесничество	Урочище (дача)	Квартал	Выдел	Площадь выдела, га	Вид мероприятия	Площадь мероприятия, га	Порода	Выбираемый запас на выдел, куб. м	Крайние сроки проведения
Комсомольское	-	28	6	1,8	СРС	1,5	Е	257	2020 год

Ведомость перечета деревьев, назначенных в рубку, и абрис лесного участка прилагаются (приложение 2 и 3 к данному акту).

Меры по обеспечению возобновления: лесные культуры, сохранение подроста.

Мероприятия, необходимые для предупреждения повреждения или поражения смежных насаждений: своевременное проведение проектируемых мероприятий, надзор за санитарным и лесопатологическим состоянием.

Сведения для расчета степени повреждения:

год образования старого сухостоя: 2016-2018 г.

основная причина повреждения древесины: вторичные стволовые вредители и сапрофитные гнили

Дата проведения обследований: 22 июля 2019 года.

Исполнитель работ по проведению лесопатологического обследования:

Гриднев Н. А.



23.01.2020

Ведомость
лесных участков с выявленными несоответствиями таксационным описаниям

Источник данных	Год проведения лесосурьейства	Номер квартала	Номер выдела	Площадь выдела, га	Целевое назначение лесов	Категория защитных лесов	Номер лесопатологического выдела	Площадь лесопатологического выдела, га	Таксационная характеристика											Заложено пробных площадей	
									состав	порода	возраст, лет	средняя высота, м	средний диаметр, см	тип леса	тип условий место произрастания	плотота	бонитет	запас, куб. м/га	количество, шт.	общая площадь, га	
Ф	2015	28	6	1,8	Защитные	Защитные полосы, расположенные вдоль водных объектов	1	1,5	9Е1С+Ос+Б	Ель	90	24	22	ЧС	В2	0,4	2	171	1	1,5	
		28	6	1,8	Защитные	Защитные полосы, расположенные вдоль водных объектов	-	-	9Е1С+Б	Ель	90	24	24	ЧС	В2	0,7	2	316			
ТО																					

Примечание:

ТО - таксационные описания

Ф - фактическая характеристика лесного насаждения

Дата проведения обследований: 22 июля 2019 года.

Исполнитель работ по проведению лесопатологического обследования:

Гришнев Н. А.

 23.01.2020

Ведомость перечета деревьев назначенных в рубку

ВРЕМЕННАЯ ПРОБНАЯ ПЛОЩАДЬ № 1

Субъект Российской Федерации: Ленинградская область.

Лесничество (лесопарк): Северо-западное.

Комсомольское участковое лесничество Квартал: 28. Выдел: 6. ЛП выд. 1.

Площадь: 1,8 га., Площадь мероприятия: 1,5 га.

Номер очага вредных организмов: б/н. Размер пробной площади: 1,5 га.

Таксационная характеристика:

тип леса: ЧС; состав: 9Е1С+Ос+Б; возраст: 90 лет; бонитет: 2.

полнота: 0,4; запас на га: 171; возобновление: редкое, состав: 10Е, 1 тыс.шт. на га.

Время и причина ослабления лесного насаждения:

Причины повреждения: повреждение (заселено или отработано) короедом-типографом (код 343), погодные условия (код 820), воздействия сильных ветров прошлых лет, повлекшие наклон более 10°, изгиб или вывал деревьев (код 821), воздействия шквалистых и ураганных ветров прошлых лет, повлекшие слом стволов деревьев (код 822), воздействия сильных ветров текущего года, повлекшие наклон более 10°, изгиб или вывал деревьев (код 881), трутовик ложный осиновый (код 358). Данные причины определены по следующим признакам: усыхание более 3/4 ветвей в кроне прошлых лет (код 114), отработано >3/4 окр.ствола под кроной (код 614), усыхание < 1/4 ветвей в кроне прошлых лет (код 111). (код 139), усыхание от 1/4 до 1/2 ветвей в кроне прошлых лет (код 112), механические повреждения слом ствола под кроной пр. лет (код 218), наличие плодовых тел на стволе (код 801).

Тип очага вредных организмов: -.

Фаза развития очага вредных организмов: -.

Состояние лесного насаждения, намечаемые мероприятия:

Состояние насаждений: с нарушенной устойчивостью. СКС насаждения 3,64.

Намечаемое мероприятие: СРС.

Исполнитель работ по проведению лесопатологического обследования:

Гриднев Н. А.



Дата составления документа: 23.01.2010 года. Телефон: 89155882187.

Оборотная сторона

Степени толщины см	Количество деревьев по категориям состояния, шт.																Всего деревьев по ступеням толщин	
	I	II	III	IV		V		VI			ветровал, бурелом			аварийные деревья			шт.	в том числе подлежат рубке, %
				НЗ	З	НЗ	З	НЗ	З	О	НЗ	З	О	НЗ	З	О		
1	2	3	4	5	6	7	8	9	10	11	12	13	14	15	16	17	18	19
12		17															17	
16		34	21														17	
20		38	52														55	
24	17	36								53	53						196	21,7
28										39	38						130	15,7
32	16									34	22						56	11,4
-										20							36	4,1
-																		
-																		
-																		
итого, шт	33	125	73							146	113						490	
итого, %	6,7	25,5	14,9							29,8	23,1							
итого, куб.м.	26,14	41,98	23,13							88,20	56,98						236,43	
итого, куб.%	11,1	17,8	9,8							37,2	24,1							61,3

Порода2: С СКС породы: 1

[illegible]

Порода3: Ос СКС породы: 2,72.

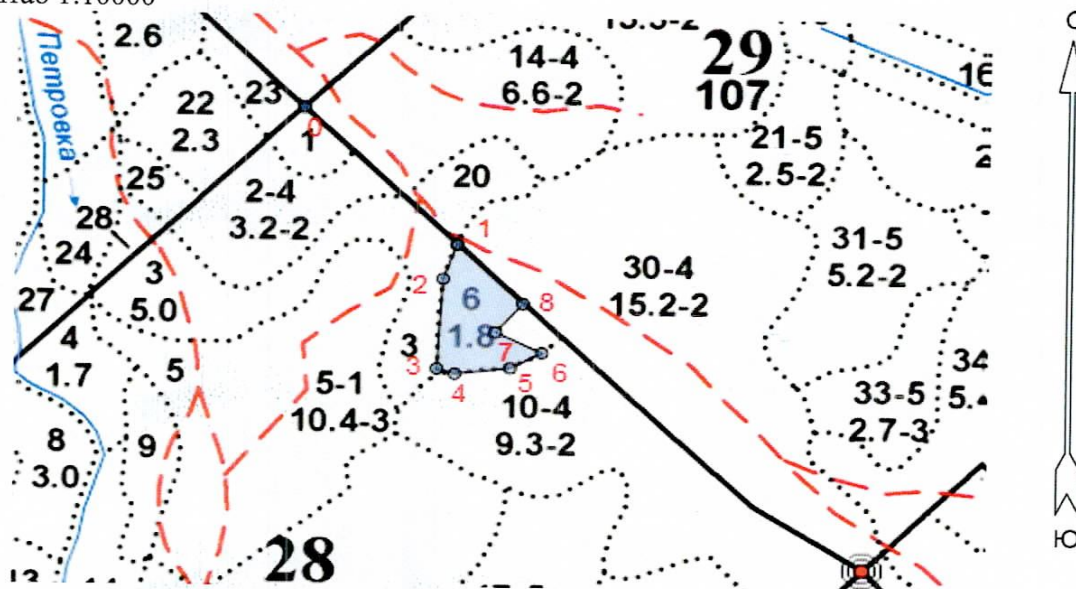
[illegible]

Порода4: Б

СКС породы: 1.68

[illegible]

Масштаб 1:10000



N выдела	Ленты (круговой площадки) перечета				
	№ ленты (площадки)	Длина, м	Ширина, м	Радиус, м	Площадь, га
6 (1)					1,50

Номера точек	Координаты	Румбы линий	Длина, м
0->1	60.95965534/28.73156179	ЮВ 45°.25'	285.1
1->2	60.95785755/28.73531989	ЮЗ 19°.26'	53.8
2->3	60.95740139/28.7349883	ЮЗ 3°.15'	131.6
3->4	60.95622075/28.73485013	ЮВ 72°.39'	25.0
4->5	60.95615367/28.73529226	СВ 83°.01'	73.7
5->6	60.95623417/28.73664628	СВ 61°.49'	47.4
6->7	60.95643541/28.73742001	СЗ 64°.00'	68.1
7->8	60.95670374/28.73628705	СВ 40°.36'	55.1
8->1	60.9570794/28.73695025	СЗ 45°.29'	123.6

Условные обозначения:

 - Сплошная рубка санитарная

Исполнитель работ по проведению лесопатологического обследования:

Гриднев Н. А.

Дата составления документа: 23.01.2020 года. Телефон: 89155882187.