

УТВЕРЖДАЮ:

Должность Председатель комитета по природным  
ресурсам Ленинградской области  
Ф.И.О. П.А. Немчинов  
Дата 06.02.2020

**Акт**

**лесопатологического обследования №**

**ГК-209И-18/47**

лесных насаждений Подпорожского  
Ленинградской области

лесничества( лесопарка)  
(субъект Российской Федерации)

Способ лесопатологического обследования: 1. Визуальный  
2. Инструментальный

☐  
☒

**Место проведения**

Участковое лесничество	Урочище (дача)	Квартал (кварталы)	Выдел (выделы)	Площадь, га
Важинское сельское	-	170	5	33,3

Лесопатологическое обследование проведено на общей площади 33,3 га.

## 2. Инструментальное обследование лесного участка.

2.1 Фактическая таксационная характеристика лесного насаждения \_\_\_\_\_ Соответствует  
таксационному описанию. Причины несоответствия: \_\_\_\_\_

Ведомость лесных уцатков с выявленным несоответствием таксационным описаниям  
приведена в приложении 1 к Акту

2.2 Состояние насаждений: **с нарушенной устойчивостью** ☐  
**с утраченной устойчивостью** ☐  
причины повреждения: Ветровал прошлых лет (821) \_\_\_\_\_ Бурелом прошлых лет (822) \_\_\_\_\_

Заселено (отработано) стволовыми вредителями:

Вид вредителя	Порода	Встречаемость (% заселенных деревьев)	Степень заселения лесного насаждения (слабая, средняя, сильная)
на обследованных участках не выявлено			

Повреждено огнем:

Повреждено огнем:							
Вид пожара	Порода	Состояние корневых лап		Состояние корневой шейки		Подсушивание луба	
		Процент поврежденных огнем корней	Процент деревьев с данным повреждением	Ожог корневой шейки по окружности (1/4; 2/4; 3/4; более 3/4)	Процент деревьев с данным повреждением	по окружности (1/4; 2/4; 3/4; более 3/4)	Процент деревьев с данным повреждением
на обследованных участках не выявлено							

Поражено болезнями:

Вид болезни	Порода	Встречаемость (% пораженных деревьев)	Степень поражения лесного насаждения (слабая, средняя, сильная)
на обследованных участках не выявлено			

2.3 выборке подлежит 2,0 % деревьев,

в том числе:

ослабленных \_\_\_\_\_ (причины назначения) \_\_\_\_\_  
сильно ослабленных \_\_\_\_\_ (причины назначения) \_\_\_\_\_  
усыхающих \_\_\_\_\_ (причины назначения) \_\_\_\_\_  
свежего сухостоя \_\_\_\_\_ %;  
старого сухостоя \_\_\_\_\_ %;  
свежего ветровала \_\_\_\_\_ %;  
свежего бурелома \_\_\_\_\_ %;  
старого ветровала 0,9 %;  
старого бурелома 1,1 %;  
аварийных - %.

2.4 Полнота лесного насаждения после уборки деревьев, подлежащих рубке, составит 0,5  
Критическая полнота для данной категории лесных насаждений составляет 0,3

## ЗАКЛЮЧЕНИЕ

С целью предотвращения негативных процессов или снижения ущерба от их воздействия назначено:

Участковое лесничество	Урочище (дата)	Квартал	Выдел	Площадь выдела, га	Вид мероприятия	Площадь мероприятия, га	Порода	Запас на выдел, куб.м	Крайние сроки проведения
Важинское сельское	-	170	5	33,3	СОМ не требуется	-	-	-	-

Ведомость перечета деревьев, назначенных в рубку, и абрис лесного участка прилагаются (приложение 2 и 3 к Акту).

Меры по обеспечению возобновления:

Мероприятия, необходимые для предупреждения повреждения или поражения смежных насаждений: лесопатологический мониторинг

Сведения для расчета степени повреждения:

год образования старого сухостоя 2012-2014 ;

основная причина повреждения древесины технические вредители, древоразрушающие грибы

Дата проведения обследований 26 августа 2018 г.

Исполнитель работ по проведению лесопатологического обследования:

Инженер-лесопатолог Филиала ФБУ

"Рослесозащита"-Центр защиты леса

Ленинградской области"

А.А. Русин

подпись



Ведомость лесных участков с выявленными несоответствиями таксационным описаниям

Источники данных	Год проведения лесосурейства	Номер квартала	Номер выдела	Площадь выдела, га	Целевое назначение лесов	Категория защитных лесов	Номер лесопатологического выдела	Площадь лесопатологического выдела	Таксационная характеристика														общая площадь, га	количество, шт.	96	0,96																																																																																																																																																																																																																																																																																																																																																																																																																																																																																																																								
Ведомость лесных участков с выявленными несоответствиями таксационным данным	зложено пробных площадей	ТО	Ф																																																																																																																																																																																																																																																																																																																																																																																																																																																																																																																																															

Примечание: ТО - таксационные описания, Ф - фактическая таксационная характеристика

Причины несоответствия:

Дата проведения обследований 26 августа 2018 г.

Исполнитель работ по проведению лесопатологического обследования:

А.А. Русин

подпись

*Русин*



Результаты проведения лесопатологического обследования лесных насаждений за август 2018 г.

Подпорное

Участковое лесничество \_\_\_\_\_ Субъект Российской Федерации \_\_\_\_\_ Ленинградская область \_\_\_\_\_ Лесничество (лесопарк) \_\_\_\_\_ Урочище (дача) \_\_\_\_\_

Важинское сельское

Участковое лесничество																																		
Важинское сельское																																		
Номер квартала	Номер выдела	Площадь выдела, га	Целевое назначение лесов	Категория защитных лесов	Номер лесопатологического выдела	Площадь лесопатологического выдела, га	Таксационная характеристика								Число деревьев на пробе, шт.	Распределение запаса насаждения по категориям состояния деревьев, %								Признаки поврежденных деревьев	Доля поврежденных деревьев, %	Причина ослабления, повреждения	Подлежащий рубке, %	Вид	Площадь, га	Назначенные мероприятия				
1	2	3	4	5	6	7	8	9	10	11	12	13	14	15	16	17	18	19	20	21	22	23	24	25	26	27	28	29	30	31	32	33	34	
							4	С	100	23	28	ЧС	0,5	3	198	112	97,3									2,7	-	218	2,7	Ветровал прошлых лет (821)	1,1			
							2	Е	100	22	24					77	95,4						4,6				-	206	4,6	Бурелом прошлых лет (822)	0,9			
							3	Б	75	24	22					126	100,0																	
							1	Ос	75	26	32					21	100,0																	
170	5	33,3																																
Итого																336	98,0						0,9			1,1	-						2,0	

Показатели, не соответствующие таксационному описанию отмечены "!"

Исполнитель работ по проведению лесопатологического обследования:

А.А. Русин

Дата составления документа

22.01.2020

подпись

телефон

(812) 552-73-55

Ведомость перечета деревьев назначенных в рубку  
ВРЕМЕННАЯ ПРОБНАЯ ПЛОЩАДЬ № 1

Субъект Российской Федерации Ленинградская область  
Лесничество (лесопарк) Подпорожское Квартал 170 Выдел 5  
Площадь 33,3 га, - .  
Номер очага вредных организмов - Размер пробной площади 0,96 га  
Таксационная характеристика: (круговые площадки пост. радиуса)  
тип леса ЧС; состав 4 С 2 Е 3 Б 1 Ос;  
возраст 100; бонитет 3; полнота 0,5; запас 198  
возобновление Подрост отсутствует

Время и причина ослабления лесного насаждения:

Ветровал прошлых лет (821) Бурелом прошлых лет (822)

Тип очага вредных организмов: эпизодический, хронический, отсутствует (подчеркнуть)

Фаза развития очага вредных организмов: начальная, нарастания численности, собственно  
высышка, кризис (подчеркнуть)

Состояние лесного насаждения, намечаемые мероприятия:

насаждение устойчивое СКС - 1,2

намечаемое мероприятие - СОМ не требуется

Исполнитель работ по проведению лесопатологического обследования:

А.А. Русин

подпись Русин

Дата составления документа

22.01.2020

телефон

(812) 552-73-55

## ВЕДОМОСТЬ ПЕРЕЧЕТА ДЕРЕВЬЕВ

порода:	С		количество деревьев по категориям состояния, шт.															всего деревьев	
Ступени толщины, см	I	II	III	IV		V		VI			ветровал, бурелом			аварийные деревья			шт.	в том числе подлежат рубке, %	
				НЗ	З	НЗ	З	НЗ	З	О	НЗ	З	О	НЗ	З	О			
1	2	3	4	5	6	7	8	9	10	11	12	13	14	15	16	17	18	19	
8																	7		
12	7																8		
16	8																13		
20	13																22	0,9	
24	21										1						24	0,9	
28	23										1						19	0,9	
32	18										1						10		
36	10																6		
40	6																2		
44	2																1		
48	1																		
52																			
56																			
60																			
итого	109										3						112	2,7	
итого, %	97,3										2,7						100,0	2,7	
итого, м³	74,3										2,1						76,3	2,7	
итого, %от м³	97,3										2,7						100,0	2,7	

порода:	Е		количество деревьев по категориям состояния, шт.															всего деревьев	
Ступени толщины, см	I	II	III	IV		V		VI			ветровал, бурелом			аварийные деревья			шт.	в том числе подлежат рубке, %	
				НЗ	З	НЗ	З	НЗ	З	О	НЗ	З	О	НЗ	З	О			
				5	6	7	8	9	10	11	12	13	14	15	16	17			18
1	2	3	4																
8																		9	
12	9																	13	1,3
16	12											1						17	1,3
20	16											1						16	1,3
24	15											1						11	1,3
28	10											1						6	
32	6																	3	
36	3																	1	
40	1																	1	
44	1																		
48																			
52																			
56																			
60																			
итого	73											4						77	5,2
итого, %	94,81											5,195						100,0	5,2
итого, м³	36,1											1,7						37,9	4,6
итого, %от м³	95,4											4,6						100,0	4,6

Б

порода:

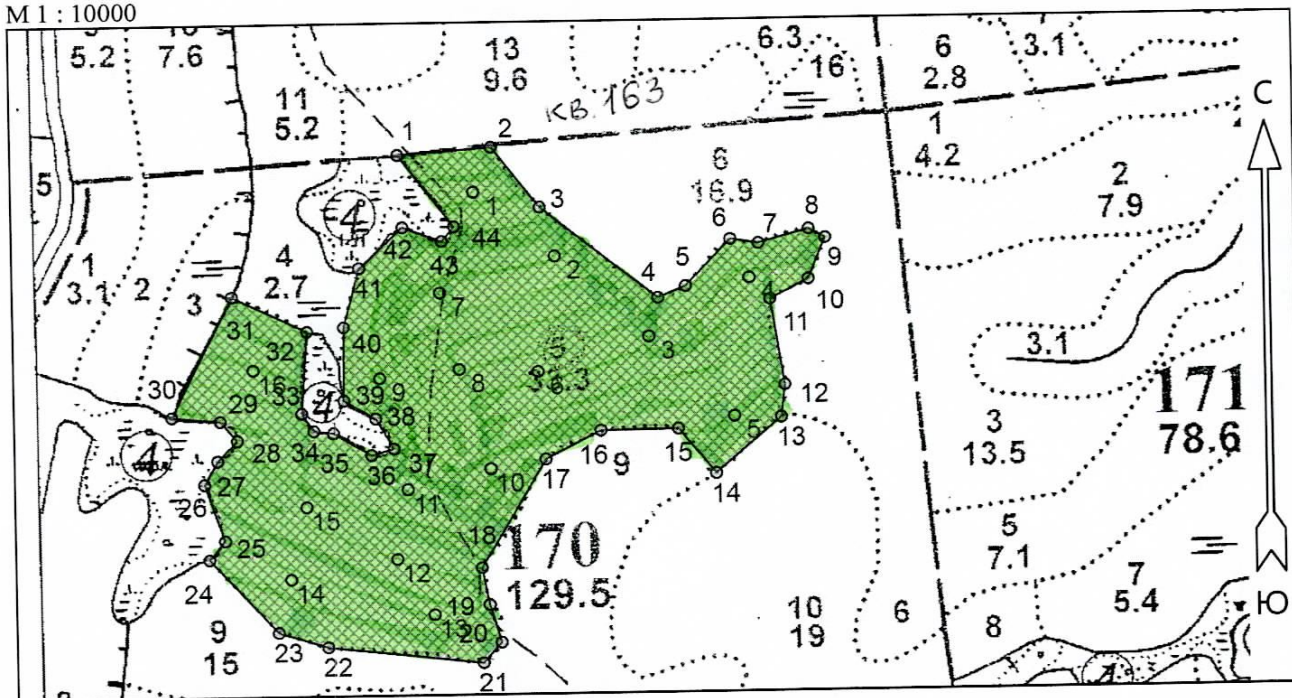
Oc

[illegible]



Абрис участка  
Подпорожское лесничество  
Важинское сельское участковое лесничество  
кв. 170, выд. 5, площадь 33,3 га

М 1 : 10000



№ выдела	Ленты (круговые площадки) перечёта				
	№ ленты (площадки)	Длина, м	Ширина, м	Радиус, м	Площадь, га
5	1-16			13,8	0,96

Номера точек	Координаты		Румбы линий	Длина, м	17 - 18	60° 57' 14.881"	34° 46' 24.973"	ЮЗ 30°.29'	180.9
	Широта	Долгота			18 - 19	60° 57' 09.84"	34° 46' 18.86"	ЮВ 10°.25'	55.1
1 - 2	60° 57' 29.217"	34° 46' 11.496"	СВ 85°.49'	132.4	19 - 20	60° 57' 08.088"	34° 46' 19.523"	ЮВ 15°.38'	57.4
2 - 3	60° 57' 29.53"	34° 46' 20.296"	ЮВ 37°.32'	109.8	20 - 21	60° 57' 06.301"	34° 46' 20.554"	ЮЗ 40°.26'	39.2
3 - 4	60° 57' 26.715"	34° 46' 24.752"	ЮВ 50°.32'	210.5	21 - 22	60° 57' 05.336"	34° 46' 18.86"	СЗ 83°.22'	220.4
4 - 5	60° 57' 22.389"	34° 46' 35.577"	СВ 66°.48'	42.1	22 - 23	60° 57' 06.158"	34° 46' 04.279"	СЗ 72°.23'	73.1
5 - 6	60° 57' 22.925"	34° 46' 38.155"	СВ 43°.04'	92.3	23 - 24	60° 57' 06.873"	34° 45' 59.639"	СЗ 41°.16'	144.1
6 - 7	60° 57' 25.106"	34° 46' 42.353"	ЮВ 80°.16'	39.3	24 - 25	60° 57' 10.376"	34° 45' 53.306"	СВ 38°.40'	35.4
7 - 8	60° 57' 24.891"	34° 46' 44.93"	СВ 74°.17'	73.5	25 - 26	60° 57' 11.27"	34° 45' 54.779"	СЗ 18°.40'	86.4
8 - 9	60° 57' 25.535"	34° 46' 49.643"	ЮВ 60°.16'	26.7	26 - 27	60° 57' 13.916"	34° 45' 52.937"	СВ 29°.32'	38.1
9 - 10	60° 57' 25.106"	34° 46' 51.19"	ЮЗ 22°.10'	64.5	27 - 28	60° 57' 14.988"	34° 45' 54.189"	СВ 43°.53'	39.9
10 - 11	60° 57' 23.175"	34° 46' 49.57"	ЮЗ 62°.03'	61.3	28 - 29	60° 57' 15.918"	34° 45' 56.03"	СЗ 40°.02'	36.1
11 - 12	60° 57' 22.246"	34° 46' 45.961"	ЮВ 8°.29'	127.4	29 - 30	60° 57' 16.812"	34° 45' 54.484"	СЗ 84°.23'	67.8
12 - 13	60° 57' 18.17"	34° 46' 47.213"	ЮЗ 6°.47'	46.8	30 - 31	60° 57' 17.026"	34° 45' 49.992"	СВ 26°.16'	194.8
13 - 14	60° 57' 16.669"	34° 46' 46.845"	ЮЗ 49°.28'	120.8	31 - 32	60° 57' 22.675"	34° 45' 55.736"	ЮВ 63°.41'	117.2
14 - 15	60° 57' 14.13"	34° 46' 40.732"	СЗ 39°.01'	82.5	32 - 33	60° 57' 20.994"	34° 46' 02.732"	ЮЗ 4°.14'	119.7
15 - 16	60° 57' 16.204"	34° 46' 37.271"	ЮЗ 89°.25'	107.2	33 - 34	60° 57' 17.133"	34° 46' 02.143"	ЮВ 33°.07'	30.4
16 - 17	60° 57' 16.168"	34° 46' 30.128"	ЮЗ 62°.47'	87.0	34 - 35	60° 57' 16.311"	34° 46' 03.248"	ЮВ 83°.10'	27.8

Условные обозначения			
СОМ не требуется		Круговые площадки постоянного радиуса	○

Исполнитель работ по проведению лесопатологического обследования:

ФИО А.А. Русин \_\_\_\_\_ Подпись Русин

Дата составления документа

22.01.2020

Телефон (812)552-73-55 \_\_\_\_\_

35 - 36	60° 57' 16.204"	34° 46' 05.089"	IOB 58° 52'	62.0
36 - 37	60° 57' 15.167"	34° 46' 08.624"	CB 74° 35'	33.3
37 - 38	60° 57' 15.453"	34° 46' 10.759"	C3 30° 32'	50.0
38 - 39	60° 57' 16.847"	34° 46' 09.065"	C3 59° 02'	51.6
39 - 40	60° 57' 17.705"	34° 46' 06.12"	CB 0° 35'	107.2
40 - 41	60° 57' 21.173"	34° 46' 06.193"	CB 15° 04'	89.3
41 - 42	60° 57' 23.962"	34° 46' 07.74"	CB 46° 35'	85.2
42 - 43	60° 57' 25.857"	34° 46' 11.864"	IOB 69° 11'	59.1
43 - 44	60° 57' 25.177"	34° 46' 15.546"	CB 40° 06'	27.5
44 - 1	60° 57' 25.857"	34° 46' 16.724"	C3 37° 04'	130.2