

УТВЕРЖДАЮ:

Должность Председатель комитета по природным  
ресурсам Ленинградской области  
Ф.И.О. П.А. Немчинов  
Дата 19.12.2019

**АКТ**

**лесопатологического обследования №**

**577-ИЗ-19/47**

лесных насаждений Северо-Западного  
Ленинградской области

лесничества( лесопарка)  
(субъект Российской Федерации)

Способ лесопатологического обследования: 1. Визуальный

2. Инструментальный

☐  
☒

**Место проведения**

| Участковое лесничество | Урочище<br>(дача) | Квартал (кварталы) | Выдел (выделы) | Площадь, га |
|------------------------|-------------------|--------------------|----------------|-------------|
| Пограничное            | -                 | 158                | 52             | 2,0         |

Лесопатологическое обследование проведено на общей площади

2,0 га.

## 2. Инструментальное обследование лесного участка.

2.1 Фактическая таксационная характеристика лесного насаждения таксационному описанию. Причины несоответствия:

Не соответствует

неточность лесоустройства

Ведомость лесных укатков с выявленным несоответствием таксационным описаниям приведена в приложении 1 к Акту

2.2 Состояние насаждений: с нарушенной устойчивостью



с утраченной устойчивостью

причины повреждения: Ветровал прошлых лет (821),

бурелом прошлых лет (822)

короед-типограф (343),

трутовик ложный осиновый (358)

Заселено (отработано) стволовыми вредителями:

| Вид вредителя         | Порода | Встречаемость (% заселенных деревьев) | Степень заселения лесного насаждения (слабая, средняя, сильная) |
|-----------------------|--------|---------------------------------------|---|
| Короед-типограф (343) | Е      | ( отработ. 9,2 )                      | -   |

Повреждено огнем:

|                                       |        |                                   |  |  |  |  |  |
|---------------------------------------|--------|-----------------------------------|--|--|--|--|--|
| Вид пожара                            | Порода | Состояние корневых лап            |  | Состояние корневой шейки                                     |  | Подсушивание луба                        |  |
|                                       |        | Процент поврежденных огнем корней | Процент деревьев с данным повреждением | Ожог корневой шейки по окружности (1/4; 2/4; 3/4; более 3/4) | Процент деревьев с данным повреждением | по окружности (1/4; 2/4; 3/4; более 3/4) | Процент деревьев с данным повреждением |
|                                       |        |                                   |  |  |  |  |  |
| на обследованных участках не выявлено |        |                                   |  |  |  |  |  |
| Поражено болезнями:                   |        |                                   |  |  |  |  |  |

Поражено болезнями:

| Вид болезни                    | Порода | Встречаемость (% пораженных деревьев) | Степень поражения лесного насаждения (слабая, средняя, сильная) |
|--------------------------------|--------|---------------------------------------|---|
| Трутовик осиновый ложный (358) | Ос     | 3,7                                   | -   |

2.3 выборке подлежит 24,3 % деревьев,

в том числе:

ослабленных

(причины назначения)

сильно ослабленных

3,7

(причины назначения)

усыхающих

6,6

(причины назначения)

свежего сухостоя

%;

старого сухостоя

7,4

%;

свежего ветровала

%;

свежего бурелома

%;

старого ветровала

6,3

%;

старого бурелома

0,3

%;

аварийных

-

%.

трутовик осиновый ложный (п.31 Приказа МПР от 12.09.16 № 470)

погодные условия (п.31 Приказа МПР от 12.09.16 № 470)

2.4 Полнота лесного насаждения после уборки деревьев, подлежащих рубке, составит

0,4

Критическая полнота для данной категории лесных насаждений составляет

не лимитируется

## ЗАКЛЮЧЕНИЕ

С целью предотвращения негативных процессов или снижения ущерба от их воздействия назначено:

| Участковое лесничество | Урочище (дата) | Квартал | Выдел | Площадь выдела, га | Вид мероприятия | Площадь мероприятия, га | Порода | Запас на выдел, куб.м | Крайние сроки проведения |
|------------------------|----------------|---------|-------|--------------------|-----------------|-------------------------|--------|-----------------------|--------------------------|
| Пограничное            | -              | 158     | 52    | 2,0                | СРВ             | 2,0                     | Е      | 115                   | III-й квартал 2020 года  |

Ведомость перечета деревьев, назначенных в рубку, и абрис лесного участка прилагаются (приложение 2 и 3 к Акту).

Меры по обеспечению возобновления:

Мероприятия, необходимые для предупреждения повреждения или поражения смежных насаждений: Лесопатологический мониторинг

Сведения для расчета степени повреждения:

год образования старого сухостоя 2014;

основная причина повреждения древесины технические вредители, древоразрушающие грибы

Дата проведения обследований 28 мая 2019 г.


Исполнитель работ по проведению лесопатологического обследования:

Инженер-лесопатолог Филиала ФБУ

"Рослесозащита"-Центр защиты леса

Ленинградской области"

В.В. Яценко

подпись 

Ведомость лесных участков с выявленными несоответствиями таксационным описаниям

| Источники данных | Год проведения лесопроизводства | Номер квартала | Номер выдела | Площадь выдела, га | Целевое назначение лесов | Категория защитных лесов | Номер лесопатологического выдела | Площадь лесопатологического выдела | Таксационная характеристика             |   |   |   |   |   |   |   |   |   |   |   |   |   |   |   | Заложено пробных площадей |     |    |    |    |    |     |    |     |     |    |     |         |         |              |                 |                   |
|------------------|---------------------------------|----------------|--------------|--------------------|--------------------------|--------------------------|----------------------------------|------------------------------------|---|---|---|---|---|---|---|---|---|---|---|---|---|---|---|---|---------------------------|-----|----|----|----|----|-----|----|-----|-----|----|-----|---------|---------|--------------|-----------------|-------------------|
|                  |                                 |                |              |                    |                          |                          |                                  |                                    | Леса, расположенные в водоохраных зонах | 8 | Е | 1 | Б | 1 | С | 1 | Б | + | Е | 8 | Е | 1 | Б | 1 | С                         | 1   | Б  | +  | Ос | Е  | 130 | 23 | 24  | ЧС  | В2 | 0,5 | 3       | 237     | 261          | 3               | 0,6               |
| ТО               | Ф                               |                |              |                    |                          |                          |                                  |                                    |   |   |   |   |   |   |   |   |   |   |   |   |   |   |   |   |                           |     |    |    |    |    |     |    |     |     |    |     |         |         |              |                 |                   |
|                  | 2015                            | 158            | 52           | 2,0                | 3                        |                          |                                  |                                    | 8                                       | Е | 1 | Б | 1 | С | 1 | Б | + | Е |   |   |   |   |   |   | Е                         | 130 | 23 | 24 | ЧС | В2 | 0,5 | 3  | 237 | 261 | 3  | 0,6 | полнота | бонитет | запас, куб.м | количество, шт. | общая площадь, га |

Примечание: ТО - таксационные описания, Ф - фактическая таксационная характеристика

Примечание: ТО - таксационные описания, Ф - фактическая таксационная стоимость.

### Причины несоответствия:

### Неточность лесоустройства

Дата проведения обследований \_\_\_\_\_ 28 мая 2019 г.

Исполнитель работ по проведению лесопатологического обследования:

**В.В. Яценко**

**ПОДПИСЬ**



Ведомость перечета деревьев назначенных в рубку

ВРЕМЕННАЯ ПРОБНАЯ ПЛОЩАДЬ №

1

Субъект Российской Федерации \_\_\_\_\_ Ленинградская область  
Лесничество (лесопарк) \_\_\_\_\_ Северо-Западное Квартал 158 Выдел 52  
Площадь 2,0 га, -  
Номер очага вредных организмов - Размер пробной площади 2,0 га  
Таксационная характеристика: (сплошной пересчет)  
тип леса ЧС ; состав 8 Е 1 Б 1 С + Ос ;  
возраст 130 ; бонитет 3 ; полнота 0,5 ; запас 237  
возобновление -

Время и причина ослабления лесного насаждения:

Ветровал прошлых лет (821), бурелом прошлых лет (822)

короед-типограф (343), трутовик ложный осиновый (358)

Тип очага вредных организмов: эпизодический, хронический, отсутствует (подчеркнуть)

Фаза развития очага вредных организмов: начальная, нарастания численности, собственно вспышка, кризис (подчеркнуть)

Состояние лесного насаждения, намечаемые мероприятия:

насаждение с нарушенной устойчивостью, СКС - 2,7

намечаемое мероприятие - СРВ

Исполнитель работ по проведению лесопатологического обследования:

В.В. Яценко

подпись



Дата составления документа

04.12.2019

телефон

(812) 552-73-55

оборотная сторона

порода:

E

[illegible]

**C**

[illegible]



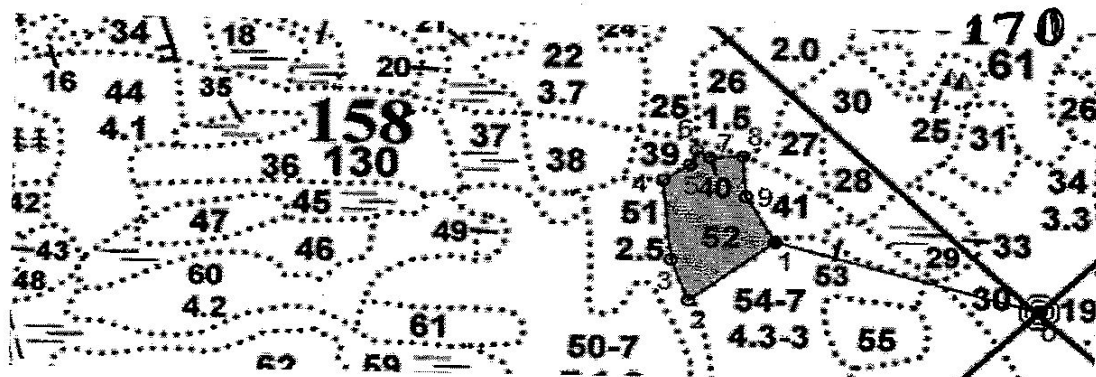
Абрис участка

Северо-Западное лесничество

Пограничное участковое лесничество

кв. 158, выд. 52, площадь 2,0 га

Масштаб 1:10000



| N<br>выдела | Ленты (круговой площадки) перечета |          |              |              |                |
|-------------|------------------------------------|----------|--------------|--------------|----------------|
|             | № ленты (площадки)                 | Длина, м | Ширина,<br>м | Радиус,<br>м | Площадь,<br>га |
| 52          |                                    |          |              |              | 2,00           |

| Номера<br>точек | Координаты              | Румбы линий | Длина, м |
|-----------------|-------------------------|-------------|----------|
| 0->1            | 60.52608723/28.03647861 | СЗ 73°.58'  | 360.5    |
| 1->2            | 60.5269813/28.03015231  | ЮЗ 51°.16'  | 143.3    |
| 2->3            | 60.52617554/28.02811086 | СЗ 20°.49'  | 65.7     |
| 3->4            | 60.52672743/28.02768463 | СЗ 5°.57'   | 118.6    |
| 4->5            | 60.52778707/28.02746029 | СВ 55°.50'  | 41.6     |
| 5->6            | 60.52799679/28.02808843 | СВ 21°.15'  | 23.7     |
| 6->7            | 60.52819547/28.02824546 | ЮВ 57°.16'  | 20.5     |
| 7->8            | 60.52809613/28.02855953 | СВ 86°.44'  | 43.1     |
| 8->9            | 60.52811821/28.02934471 | ЮВ 4°.46'   | 59.2     |
| 9->1            | 60.52758839/28.02943444 | ЮВ 30°.11'  | 78.2     |

Условные обозначения:

- выборочная санитарная рубка

Исполнитель работ по проведению лесопатологического обследования:

Яценко В.В.

Дата составления документа: 09.12.19 года. Телефон: 8 (812) 552-73-55