

УТВЕРЖДАЮ:

Должность Председатель комитета по природным
ресурсам Ленинградской области
Ф.И.О. П.А. Немчинов
Дата 19.12.2019

Акт

лесопатологического обследования №

568-ИЗ-19/47

лесных насаждений Северо-Западного
Ленинградской области

лесничества(лесопарка)
(субъект Российской Федерации)

Способ лесопатологического обследования: 1. Визуальный

☐

2. Инструментальный

☒

Место проведения

Участковое лесничество	Урочище (дача)	Квартал (кварталы)	Выдел (выделы)	Площадь, га
Пограничное	-	158	27	0,8

Лесопатологическое обследование проведено на общей площади

0,8 га.

2. Инструментальное обследование лесного участка.

2.1 Фактическая таксационная характеристика лесного насаждения таксационному описанию. Причины несоответствия:

Не соответствует

неточность лесоустройства

Ведомость лесных укатков с выявленным несоответствием таксационным описаниям приведена в приложении 1 к Акту

2.2 Состояние насаждений: с нарушенной устойчивостью



с утраченной устойчивостью

причины повреждения: Ветровал прошлых лет (821),

короед-типограф (343),

трутовик ложный осиновый (358)

Заселено (отработано) стволовыми вредителями:

Вид вредителя	Порода	Встречаемость (% заселенных деревьев)	Степень заселения лесного насаждения (слабая, средняя, сильная)
Короед-типограф (343)	Е	4,2 (отработ. 20,9)	-

Повреждено огнем:

Вид пожара	Порода	Состояние корневых лап		Состояние корневой шейки		Подсушивание луба	
		Процент поврежденных огнем корней	Процент деревьев с данным повреждением	Ожог корневой шейки по окружности (1/4; 2/4; 3/4; более 3/4)	Процент деревьев с данным повреждением	по окружности (1/4; 2/4; 3/4; более 3/4)	Процент деревьев с данным повреждением
на обследованных участках не выявлено							

Поражено болезнями:

Вид болезни	Порода	Встречаемость (% пораженных деревьев)	Степень поражения лесного насаждения (слабая, средняя, сильная)
Трутовик осиновый ложный (358)	Ос	9,1	-

2.3 выборке подлежит 51,6 % деревьев,

в том числе:

ослабленных (причины назначения)

сильно ослабленных 9,1 (причины назначения)

трутовик ложный осиновый (п.31 Приказа МПР от 12.09.16 № 470)

погодные условия, короед-типограф (п.31 Приказа МПР от 12.09.16 № 470)

усыхающих 3,2 (причины назначения)

свежего сухостоя %;

старого сухостоя 16,1 %;

свежего ветровала %;

свежего бурелома %;

старого ветровала 23,2 %;

старого бурелома %;

аварийных - %.

2.4 Полнота лесного насаждения после уборки деревьев, подлежащих рубке, составит

0,1

Критическая полнота для данной категории лесных насаждений составляет

0,3

ЗАКЛЮЧЕНИЕ

С целью предотвращения негативных процессов или снижения ущерба от их воздействия назначено:

Участковое лесничество	Урочище (дата)	Квартал	Выдел	Площадь выдела, га	Вид мероприятия	Площадь мероприятия, га	Порода	Запас на выдел, куб.м	Крайние сроки проведения
Пограничное	-	158	27	0,8	СРС	0,8	Е	103	III-й квартал 2020 года

Ведомость перечета деревьев, назначенных в рубку, и абрис лесного участка прилагаются (приложение 2 и 3 к Акту).

Меры по обеспечению возобновления:

создание лесных культур, сохранение естественного подроста

Мероприятия, необходимые для предупреждения повреждения или поражения смежных насаждений: Лесопатологический мониторинг

Сведения для расчета степени повреждения:

год образования старого сухостоя 2014 ;

основная причина повреждения древесины технические вредители, древоразрушающие грибы

Дата проведения обследований 28 мая 2019 г.

Исполнитель работ по проведению лесопатологического обследования:

Инженер-лесопатолог Филиала ФБУ

"Рослесозащита"- "Центр защиты леса

Ленинградской области"

В.В. Яценко

подпись 

Ведомость лесных участков с выявленными несоответствиями таксационным описаниям

Источник данных	Год проведения лесоустройства	Номер квартала	Номер выдела	Площадь выдела, га	Целевое назначение лесов	Категория защитных лесов	Номер лесопатологического выдела	Площадь лесопатологического выдела	Таксационная характеристика															заложено пробных площадей									
									состав	порода	возраст, лет	средняя высота, м	средний диаметр, см	тип леса	тип условий местопроизрастания	плотота	бонитет	запас, куб.м	количество, шт.	общая площадь, га	1	0,80											
ТО	2015	158	27	0,8	3	Запретные полосы лесов, расположенные вдоль водных объектов																	4	Е	2	С	4	Б					
Ф											7	Е	1	С	1	Ос	1	Б						Е	130	20	18	БР	В2	0,3	3	129	

Примечание: ТО - таксационные описания, Ф - фактическая таксационная характеристика

Причины несоответствия:

неточность лесоустройства

Дата проведения обследований 28 мая 2019 г.

Исполнитель работ по проведению лесопатологического обследования:

В.В. Яценко

подпись



Результаты проведения лесопатологического обследования лесных насаждений за май 2019 г.

Субъект Российской Федерации Ленинградская область Лесничество (лесопарк) Северо-Западное
Участковое лесничество Пограничное Урочище (дача)

Номер квартала	Номер выдела	Площадь выдела, га	Целевое назначение лесов	Категория защитных лесов	Номер лесопатологического выдела	Площадь лесопатологического выдела, га	Таксационная характеристика								Число деревьев на пробе, шт.	Распределение запаса насаждения по категориям состояния деревьев, %										Признаки поврежденных деревьев	Доля поврежденных деревьев, %	Причина ослабления, повреждения	Полесжит рубке, %	Назначенные мероприятия																																																																																																																																																																																																																																																																																																																																																																																																																																																																																																																																																																																																																																																																																																																																																																																																																																																																																																																																																																																																																																																																																																																																									
							Состав	Порода	Возраст	Ср. высота, м	Ср. диаметр, см	Тип леса	Плотнота	Бонитет		Запас, км/га	Без признаков ослабления	Ослабленные	Сильно ослабленные	Усыхающие	Свежий сухойстой	Старый ветровал	Свежий ветровал	Свежий бурелом	Старый бурелом					Аварийные деревья	Вид	Площадь, га																																																																																																																																																																																																																																																																																																																																																																																																																																																																																																																																																																																																																																																																																																																																																																																																																																																																																																																																																																																																																																																																																																																																							
1	2	3	4	5	6	7	8	9	10	11	12	13	14	15	16	17	18	19	20	21	22	23	24	25	26	27	28	29	30	31	32	33	34	СРС 0,8																																																																																																																																																																																																																																																																																																																																																																																																																																																																																																																																																																																																																																																																																																																																																																																																																																																																																																																																																																																																																																																																																																																																					
158	27	0,8	3	Запретные полосы лесов, расположенные вдоль водных объектов			7	*	Е	130	20	*	18	*	БР	0,3	*	3	129	*	338	3,2	17,3	23,9	4,2	20,9	30,5	-	-	612,614,206	96,8	Ветровал прошлых лет (821), короед-типограф (343), трутовик ложный осиновый (358)	42,2																																																																																																																																																																																																																																																																																																																																																																																																																																																																																																																																																																																																																																																																																																																																																																																																																																																																																																																																																																																																																																																																																																																																						
							1	*	С	130	20	*	20	*																																																																																																																																																																																																																																																																																																																																																																																																																																																																																																																																																																																																																																																																																																																																																																																																																																																																																																																																																																																																																																																																																																																																																									
							1	*	Ос	100	*	23	*	24	*																																																																																																																																																																																																																																																																																																																																																																																																																																																																																																																																																																																																																																																																																																																																																																																																																																																																																																																																																																																																																																																																																																																																																								
							1	*	Б	100	21	*	18	*		19	50,9	43,6			5,5																																																																																																																																																																																																																																																																																																																																																																																																																																																																																																																																																																																																																																																																																																																																																																																																																																																																																																																																																																																																																																																																																																																																																		
Итого							400	10,5	19,7	27,3	3,2	16,1	23,2																																																																																																																																																																																																																																																																																																																																																																																																																																																																																																																																																																																																																																																																																																																																																																																																																																																																																																																																																																																																																																																																																																																																																										

Показатели, не соответствующие таксационному описанию отмечены "**"
Исполнитель работ по проведению лесопатологического обследования:

В.В. Яценко 04.12.2019
Дата составления документа
подпись (812) 552-73-55
телефон

Ведомость перечета деревьев назначенных в рубку
ВРЕМЕННАЯ ПРОБНАЯ ПЛОЩАДЬ № 1

Субъект Российской Федерации Ленинградская область
Лесничество (лесопарк) Северо-Западное Квартал 158 Выдел 27
Площадь 0,8 га, -
Номер очага вредных организмов - Размер пробной площади 0,8 га
Таксационная характеристика: (сплошной пересчет)
тип леса БР; состав 7 Е 1 С 1 Ос 1 Б;
возраст 130; бонитет 3; полнота 0,3; запас 129
возобновление 10Е, 8 тыс. шт/га

Время и причина ослабления лесного насаждения:

Ветровал прошлых лет (821), короед-типограф (343),
трутовик ложный осиновый (358)

Тип очага вредных организмов: эпизодический, хронический, отсутствует (подчеркнуть)

Фаза развития очага вредных организмов: начальная, нарастания численности, собственно
высыпка, кризис (подчеркнуть)

Состояние лесного насаждения, намечаемые мероприятия:

насаждение с нарушенной устойчивостью, СКС - 3,8
намечаемое мероприятие - СРС

Исполнитель работ по проведению лесопатологического обследования:

В.В. Яценко подпись 

Дата составления документа 04.12.2019 телефон (812) 552-73-55

E

C

[illegible]

Приложение 3
к акту лесопатологического обследования № 568-ИЗ-19/47

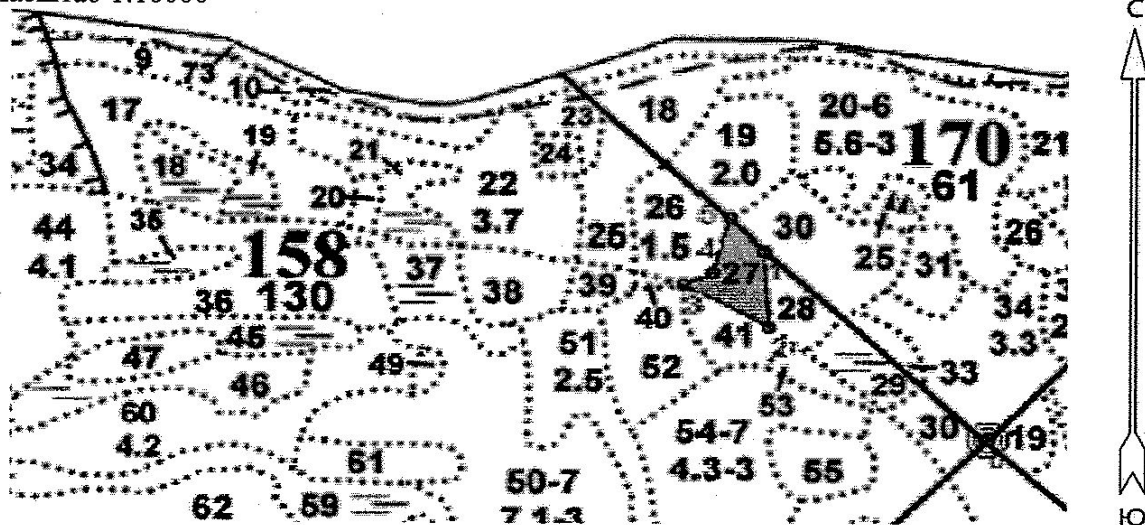
Абрис участка

Северо-Западное лесничество

Пограничное участковое лесничество

кв. 158, выд. 27, площадь 0,8 га

Масштаб 1:10000



N выдела	Ленты (круговой площадки) перечета				
	№ ленты (площадки)	Длина, м	Ширина, м	Радиус, м	Площадь, га
27					0,80

Номера точек	Координаты	Румбы линий	Длина, м
0->1	60.52608057/28.03646374	СЗ 45°.58'	399.4
1->2	60.52857458/28.0312216	ЮВ 3°.02'	111.7
2->3	60.52757271/28.0313299	СЗ 59°.31'	123.9
3->4	60.5281376/28.02938035	СВ 62°.39'	38.7
4->5	60.52829747/28.03000854	СВ 16°.17'	80.3
5->1	60.52899025/28.03042011	ЮВ 43°.29'	63.8

Условные обозначения:

 - сплошная санитарная рубка

Исполнитель работ по проведению лесопатологического обследования:

Яценко В.В.

Дата составления документа: 04.12.19 года. Телефон: 8 (812) 552-73-55