

**ПРОЕКТ
ЛЕСОВОССТАНОВЛЕНИЯ**
(создание лесных культур)
на весну, осень 2020 г.

Лесничество Любанское Участковое лесничество Андреановское

№ квартала 48 № выдела 28,34,39,41,47,42

Главная порода Ель

Вид культур сплошные

(сплошные, подпологовые, реконструкция)

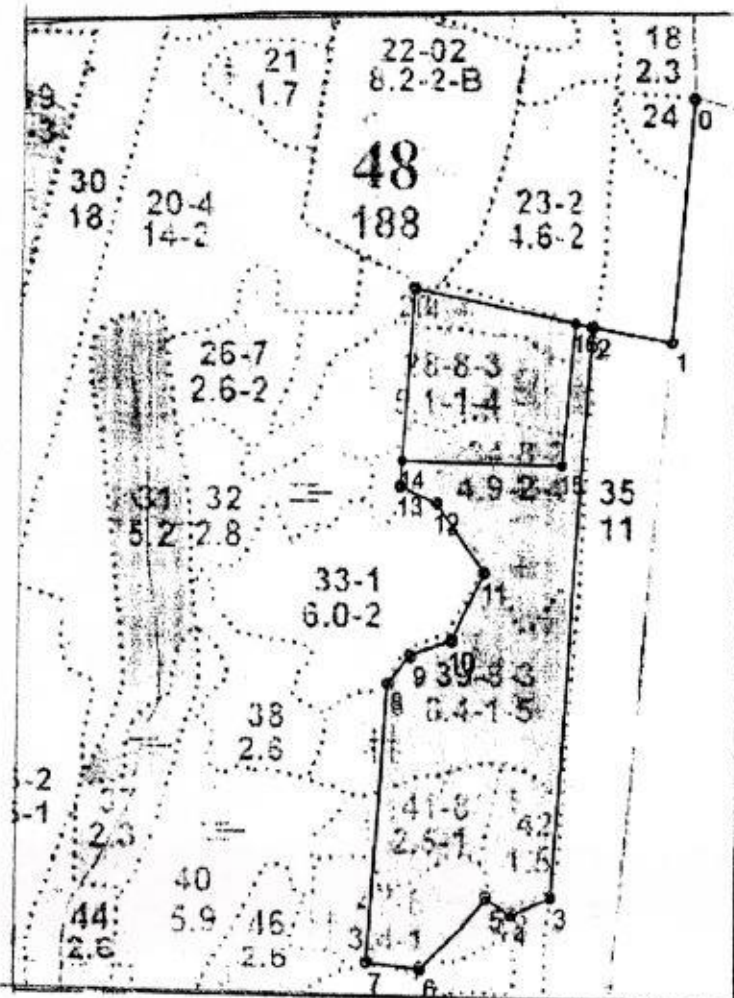
Арендатор лесного участка ГБПОУ ЛО «Лисинский лесной колледж»

(наименование, № дог.аренды, декларация, дата)

договор № 1 от 28 мая 2009 г., вырубка 2018 г., декларация от 21 декабря 2017 г

Площадь участка 13,6 га

План участка, масштаб 1:10 000



№№	Направлени е	Румбы	Длина, м
0 - 1	ЮЗ	5°	322
1 - 2	СЗ	79°	108
2 - 3	ЮЗ	4°	754
3 - 4	ЮЗ	68°	58
4 - 5	СЗ	60°	40
5 - 6	ЮЗ	43°	130
6 - 7	СЗ	83°	74
7 - 8	СВ	4°	370
8 - 9	СВ	40°	48
9 - 10	СВ	72°	60
10 - 11	СВ	27°	100
11 - 12	СЗ	35°	114
12 - 13	СЗ	66°	56
13 - 14	СВ	4°	34
14 - 15	ЮВ	89°	216
15 - 16	СВ	5°	190
16 - 2	ЮВ	79°	24

В. И. О. И. 2341
02/2.2019

1. Категория лесокультурной площади: (вырубка 2018 г. состояние очистки удовл., проведена в соответствии с тех. картой разработки делянки, кол-во пней (валунов) на 1 га 700 шт., гарь --- г.; редина, пустошь, прогалина и т.д. ---
2. Рельеф, почвы, механический состав, степень влажности равнинный, хорошо дренированные равнины, пологие склоны
3. Напочвенный покров (важнейшие растения-индикаторы) кислица, майник, кочедыжник, линея, вейник лесной, сныть, герань лесная, грушанка, розга золотая, плеуроциум, ритидадельфус, хилокомиум, плеуроциум, птилиум
4. Тип леса (тип вырубки), тип лесорастительных условий Кс (С2) Ельник кисличный, свежий; тип вырубки Вейниковые (В)
5. Наличие естественного возобновления (по породам), тыс.шт./га; размещение, средняя высота, м Ель, 0,289 тыс. шт./га, размещение равномерное, 3,4 м
Береза, Осина, Ольха серая 1,702 тыс. шт./га, размещение неравномерное, 1,0 м
6. Зараженность почвы вредителями, вид в связи с отсутствием признаков заселения вредных организмов, обследование на лесном участке не проводилось
7. Состав, возраст, полнота, класс бонитета реконструируемого насаждения не проектируется
8. Способ реконструкции: ширина и направление коридоров, кулис, площадь расчищенных коридоров от общей площади реконструируемого участка (в %) не проектируется
9. Сроки и виды подготовки площади, применяемые машины и орудия 4 квартал 2019 года, частичная обработка почвы, устройство прямолинейных борозд (ЛХТ-100 в сцепке с ПЛ-1), шириной 1,0 м
10. Способы и время обработки почвы (механизированная, ручная, сплошная, полосами, бороздами, площадками и т.д.), глубина обработки почвы, применяемые машины и орудия механизированная, осень, бороздами, трактором ЛХТ-100, плуг ПЛ-1, на глубину до 20 см
11. Размещение и размеры площадок, полос, борозд на площади и их направление бороздами шириной 1,0 м, между центрами борозд 6,0 м, направление борозд параллельно трелевочным волокам направление с СВ на ЮЗ
12. Метод и способ создания культур (посадка сеянцами, саженцами, посев рядовой, строчно-луночный, ручной, механизированный) посадка сеянцами ели ЗКС в оба пласта борозды в шахматном порядке, ручной
13. Количество посадочных (посевных) мест на 1 га, тыс.шт. не менее 2,0
14. Размещение посадочных (посевных) мест, расстояние между рядами 5,0-1,0, в рядах 1,6 м.
15. Схема смешения пород Е*Е*Е*Е*Е
16. Потребность в посадочном (посевном) материале на 1 га не менее 2,0 тыс.шт. (кг) и на всю площадь по породам Ель 27,2 тыс. шт. га
17. Характеристика посадочного (посевного) материала по породам: возраст сеянцев, саженцев сеянцы Ели с закрытой корневой системой лет, паспорт на посадочный материал № от 2020 года, выдан ГБПОУ ЛО «Лисинский лесной колледж», класс качества семян, их происхождение, лесосеменной район
18. Способ подготовки семян к посеву ---
19. Виды и способы агротехнических уходов, их кратность: 2020 год 1 год-уничтожение или предупреждение появления травяной и нежелательной древесной растительности – однократно
2021 год 2 год-уничтожение ил предупреждение появления травяной и нежелательной древесной растительности - однократно
2022 год 3 год-уничтожение ил предупреждение появления травяной и нежелательной древесной растительности - однократно
При необходимости – дополнение лесных культур
20. Виды и способы лесоводственных уходов, их кратность: уничтожение нежелательной древесной растительности, механизированный – 1
21. Противопожарные мероприятия, протяженность, ширина мин полос требуется прокладка мин. полосы шириной 1,5 м по периметру участка, протяженностью 2,2 км
22. Намечаемый год перевода культур в лесопокрытую площадь 2028 год

23. Показатели оценки восстанавливаемых лесов для признания работ по лесовосстановлению выполненными (возраст, количество деревьев главных лесных пород, средняя высота) Ель, 9 лет, не менее 2,0 тыс. шт. на 1 га, средняя высота не менее 0,7 м

Составил (арендатор): инженер л\х Аболишина Н.В. [Подпись] «02» декабря 2019
(должность) (Ф.И.О.) (подпись) (дата)

Проверил (лесничий): Леметти Е.В. [Подпись] «02» декабря 2019
(Ф.И.О.) (подпись) (дата)

Проверил (инженер по л/в): Колясюк Н.П. [Подпись] «02» декабря 2019
(Ф.И.О.) (подпись) (дата)

Учено с внесением следующих замечаний _____

Главный лесничий : Матвиива О.П. [Подпись] «02» 12.2019
(Ф.И.О.) (подпись) (дата)