

**ПРОЕКТ
ЛЕСОВОССТАНОВЛЕНИЯ
(создание лесных культур)
на весну, осень 2020 г.**

Лесничество Любанское Участковое лесничество Андреановское

№ квартала 28 № выдела 38

Главная порода Ель

Вид культур сплошные

(сплошные, подпологовые, реконструкция)

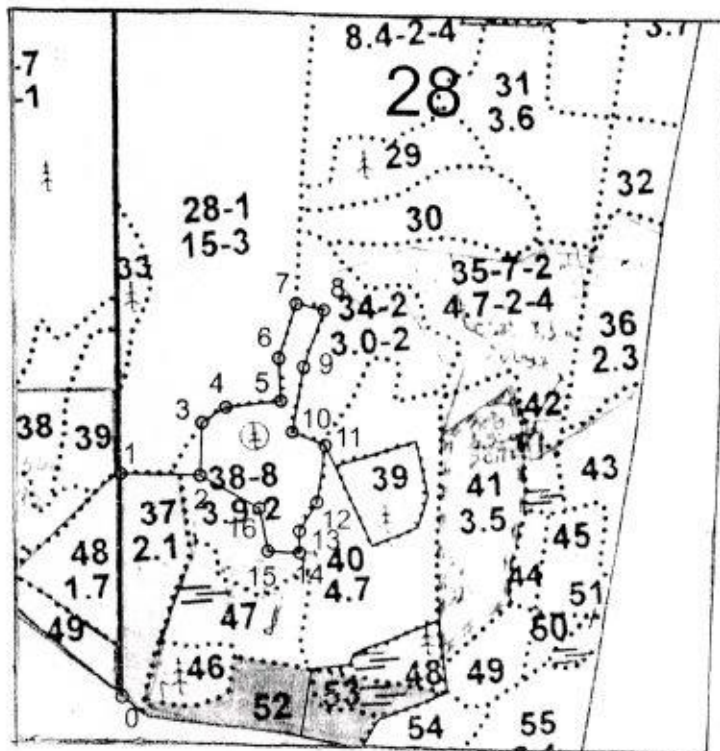
Арендатор лесного участка ГБПОУ ЛО «Лисинский лесной колледж»

(наименование, № дог. аренды, декларация, дата)

договор № 1 от 28 мая 2009 г., вырубка 2018 г., декларация от 21 декабря 2017 г

Площадь участка 2,6 га


План участка, масштаб 1:10 000

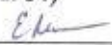


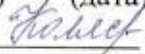
Номера точек	Азимуты линий, °	Длина линий, м
Привязка		
0 - 1	359° 00'	295.0
1 - 2	90° 00'	105.0
Лесосека		
Номера точек	Азимуты линий, °	Длина линий, м
2 - 3	1° 00'	70.0
3 - 4	56° 00'	38.0
4 - 5	82° 00'	73.0
5 - 6	356° 30'	56.0
6 - 7	17° 00'	76.0
7 - 8	102° 30'	37.5
8 - 9	199° 00'	79.5
9 - 10	189° 00'	88.0
10 - 11	112° 00'	47.0
11 - 12	187° 30'	76.0
12 - 13	210° 00'	46.0
13 - 14	179° 00'	29.0
14 - 15	272° 00'	42.0
15 - 16	348° 30'	59.0
16 - 2	298° 00'	89.0

1. Категория лесокультурной площади: (вырубка 2018 г. состояние очистки удовл., проведена в соответствии с тех. картой разработки делянки, кол-во пней (валунов) на 1 га 700 шт., гарь --- г.; редины, пустошь, прогалины и т.д. ---
2. Рельеф, почвы, механический состав, степень влажности равнинный, модергумусные подзолистые суглинистые, хорошо дренированные
3. Напочвенный покров (важнейшие растения-индикаторы) кислица, майник, кочедыжник, вейник лесной, сныть, герань лесная, грушанка
4. Тип леса (тип вырубки), тип лесорастительных условий КС (С2) Ельник кисличный, свежий; тип вырубки Вейниковые (В)
5. Наличие естественного возобновления (по породам), тыс.шт./га; размещение, средняя высота, м Береза, осина, ольха серая количество – 1,49 тыс.шт /га, размещение неравномерное высота 1 м
6. Зараженность почвы вредителями, вид в связи с отсутствием признаков заселения вредных организмов, обследование на лесном участке не проводилось
7. Состав, возраст, полнота, класс бонитета реконструируемого насаждения не проектируется
8. Способ реконструкции: ширина и направление коридоров, кулис, площадь расчищенных коридоров от общей площади реконструируемого участка (в %) не проектируется
9. Сроки и виды подготовки площади, применяемые машины и орудия 3 квартал 2019 года, частичная обработка почвы, устройство прямолинейных борозд (ЛХТ-100 в сцепке с ПЛ-1)
10. Способы и время обработки почвы (механизированная, ручная, сплошная, полосами, бороздами, площадками и т.д.), глубина обработки почвы, применяемые машины и орудия механизированная, весна, бороздами, трактором ЛХТ-100, плуг ПЛ-1, на глубину до 20 см
11. Размещение и размеры площадок, полос, борозд на площади и их направление бороздами шириной 1,0 м, между центрами борозд 6,0 м, направление борозд параллельно трелевочным волокам
12. Метод и способ создания культур (посадка сеянцами, саженцами, посев рядовой, строчно-луночный, ручной, механизированный) посадка сеянцами ели ЗКС в оба пласта борозды в шахматном порядке, ручной
13. Количество посадочных (посевных) мест на 1 га, тыс.шт. не менее 2,0
14. Размещение посадочных (посевных) мест, расстояние между рядами 5,0-1,0, в рядах 1,6 м.
15. Схема смешения пород Е*Е*Е*Е*Е
16. Потребность в посадочном (посевном) материале на 1 га не менее 2,0 тыс.шт. (кг) и на всю площадь по породам Ель 5,2 тыс. шт. га
17. Характеристика посадочного (посевного) материала по породам: возраст сеянцев, саженцев сеянцы Ели с закрытой корневой системой лет, паспорт на посадочный материал № от 2019 года, выдан ГБПОУ ЛО «Лисинский лесной колледж», класс качества семян, их происхождение, лесосеменной район
18. Способ подготовки семян к посеву ----
19. Виды и способы агротехнических уходов, их кратность: 2020 год 1 год-уничтожение ил предупреждение появления травяной и нежелательной древесной растительности – однократно
2021 год 2 год-уничтожение ил предупреждение появления травяной и нежелательной древесной растительности - однократно
2022 год 3 год-уничтожение ил предупреждение появления травяной и нежелательной древесной растительности - однократно
При необходимости – дополнение лесных культур
20. Виды и способы лесоводственных уходов, их кратность: уничтожение нежелательной древесной растительности, механизированный – 1
21. Противопожарные мероприятия, протяженность, ширина мин полос требуется прокладка мин. полосы шириной 1,5 м по периметру делянки протяженностью 0,9 км
22. Намечаемый год перевода культур в лесопокрытую площадь 2028

23. Показатели оценки восстанавливаемых лесов для признания работ по лесовосстановлению выполненными (возраст, количество деревьев главных лесных пород, средняя высота) Ель, 9 лет, не менее 2 тыс. шт на 1 га, средняя высота 0,7 м

Составил (арендатор): инженер л\х Гридасова Е.П.  «15.10.2019»
(должность) (Ф.И.О.) (подпись) (дата)

Проверил (лесничий): Леметти Е.В.  «17» октябре 2019
(Ф.И.О.) (подпись) (дата)

Проверил (инженер по л/в): Колясюк Н.П.  «18» 10 2019г
(Ф.И.О.) (подпись) (дата)

Учено с внесением следующих замечаний _____

Главный лесничий : Матвиива О.П.  «18» 10. 2019г.
(Ф.И.О.) (подпись) (дата)