

**ПРОЕКТ
ЛЕСОВОССТАНОВЛЕНИЯ
(создание лесных культур)
на весну, осень 2020 г.**

Лесничество Рощинское Участковое лесничество Советское

№ квартала 166 № выдела 20.1,24,26.1,27,29,1

Главная порода Ель обыкновенная

Вид культур сплошные

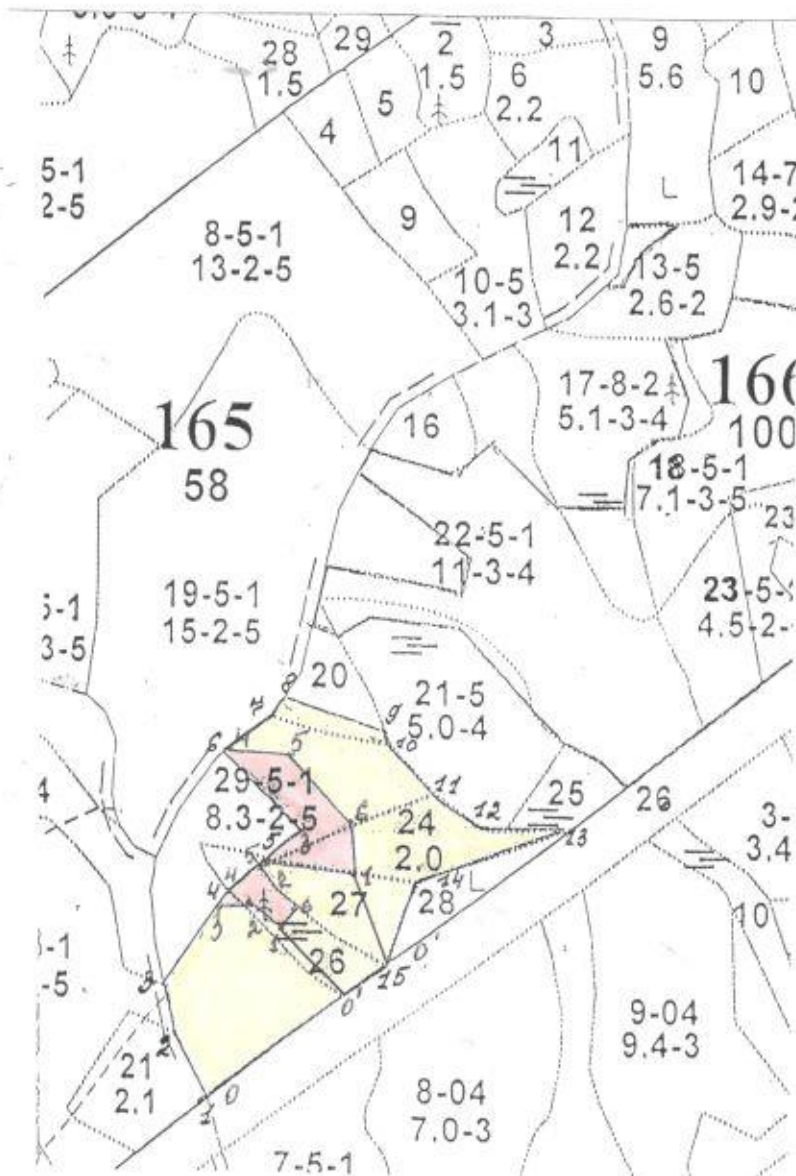
(сплошные, подпологовые, реконструкция)

Арендатор лесного участка ООО «Конгломерант», договор аренды № 2-2008-12-264-3 от 26.12.2008 г., л/д от 15.08.2019 г.

(наименование, № дог.аренды, декларация, дата)

Площадь участка 9,4 га

План участка, масштаб 1:10 000



Площадь общая, га		Площадь эксплуатационная,		
10,8		9,4		
Экспликация объекта				
Номера точек	Площадь лесосеки, га	Направление румбы (азимуты)		Длина линий, м
		румбы (азимуты)	Длина линий, м	
Привязка				
Номер лесосеки	Площадь лесосеки, га	Номер точек	Направление румбы (азимуты)	Длина линий, м
	9,4	1-2	331	98
		2-3	342	68
		3-4	35	153
		4-5	48	125
		5-6	314	140
		6-7	55	79
		7-8	21	30
		8-9	108	133
		9-10	150	31
		10-11	134	91
		11-12	121	68
		12-13	84	98
		13-14	247	207
		14-15	198	116
		15-1	232	288
Н.Э.-1	0,3	0-0/	55	220
		0/1	320	120
		1-2	316	50
		2-3	261	40
		3-4	35	32
		4-5	48	40
		5-6	143	80
		6-1	230	28
Н.Э.-2	1,1	0-0/	55	290
		0/1	342	120
		1-2	278	120
		2-3	48	60
		3-4	314	140
		4-5	93	70
		5-6	134	130
		6-1	170	60

1. Категория лесокультурной площади: (вырубка 2018г. состояние очистки удовл., кол-во пней (валунов) на 1 га до 600 шт., гарь г.; редина, пустырь, прогалина и т.д.

2. Рельеф, почвы, механический состав, степень влажности равнинный, грубогумусные, подзолистые, супесчаные

3. Напочвенный покров (важнейшие растения-индикаторы) черника, майник, брусника, седмичник, сфагнум, слабая степень задернения.

4. Тип леса (тип вырубки), тип лесорастительных условий В3, ельник-черничник свежий

5. Наличие естественного возобновления (по породам), шт./га; размещение, средняя высота: 10Е, до 600 шт/га, равномерное, 1,6 м.

6. Зараженность почвы вредителями, вид в связи с отсутствием признаков заселения вредных организмов, обследование лесного участка не проводилось.

7. Состав, возраст, полнота, класс бонитета реконструируемого насаждения не проектируется

8. Способ реконструкции: ширина и направление коридоров, кулис, площадь расчищенных коридоров от общей площади реконструируемого участка (в %) не проект.

9. Сроки и виды подготовки площади, применяемые машины и орудия сентябрь 2019 года, сплошная обработка почвы трактором ТДТ-55 в сцепке с ПКЛ-70, устройство прямолинейных борозд.

10. Способы и время обработки почвы (механизированная, ручная, сплошная, полосами, бороздами, площадками и т.д., глубина обработки почвы, применяем. машины и орудия) механизированная, бороздами, сентябрь 2019 года, на глубину 10-15 см., трактором ТДТ-55 в сцепке с ПКЛ-70

11. Размещение и размеры площадок, полос, борозд на площади и их направление борозды шириной 0,7 м через 3,8-4 м, с севера на юг.

12. Метод и способ создания культур (посадка сеянцами, саженцами, посев рядовой, строчно-луночный, ручной, механизированный) посадка сеянцами с ОКС, ручной, под меч Колесова.

13. Количество посадочных (посевных) мест на 1 га, тыс.шт. 2,1

14. Размещение посадочных (посевных) мест, расстояние между рядами 4, в рядах -0,9 м, в дно борозды (на уч-х с временным переувлажнением - в микроповышения).

15. Схема смешения пород Е-Е-Е

16. Потребность в посадочном (посевном) материале на 1 га 2,1 т.шт и на всю площадь по породам Е-19,7 т.шт.

17. Характеристика посадочного (посевного) материала по породам: возраст сеянцев, саженцев сеянцы с ОКС 4 лет из Сосновского питомника, паспорт № _____, от г., класс качества семян, их происхождение, лесосеменной район

18. Способ подготовки семян к посеву - _____

19. Виды и способы агротехнических уходов, их кратность: 2020 г. – оправка (однократно), 2021 г. удаление нежелательной растительности (однократно), 2022 г. удаление нежелательной растительности (однократно).

20. Виды и способы лесоводственных уходов, их кратность: - _____

21. Противопожарные мероприятия, протяженность, ширина мин полос - _____

22. Намечаемый год перевода культур в лесопокрытую площадь 2028 г.

23. Показатели оценки восстанавливаемых лесов для признания работ по лесовосстановлению завершенными (возраст, количество деревьев главных лесных пород, средняя высота) 9 лет, 1,7 т.шт/га, 0,7 м.

Составил: Зам директора ООО «Конгломерант» Щекотов Н.Г. «30» 08 2019 г.

Уч. лесничий Бизяев А.А. «30» 08 2019 г.

Проверил: инженер по ЛВ Клюкина Ю.А. «30» 08 2019 г.

Согласовано с внесением следующих замечаний: по факту создания лесных культур предоставить в лесничество Паспорт на посадочный материал и внести уточнения в п. 17 данного проекта

Главный лесничий: Олегин В.В. «30» 08 2019 г.