

✓

**ПРОЕКТ  
ЛЕСОВОССТАНОВЛЕНИЯ  
(создание лесных культур)  
на весну, осень 2020 г.**

Лесничество Бокситогорское Участковое лесничество Горское

№ квартала 75 № выдела в.5 (3,3/2,5 га)

Главная порода Ель

Вид культур сплошные

(сплошные, подпологовые, реконструкция)

Арендатор лесного участка ООО «ММ-Ефимовский», № 2-2010-01-3-3 от 25.05.10 г.,  
дек.№1 – 2018 г. от 01.11.2018 г.

(наименование, № дог.аренды, декларация, дата)

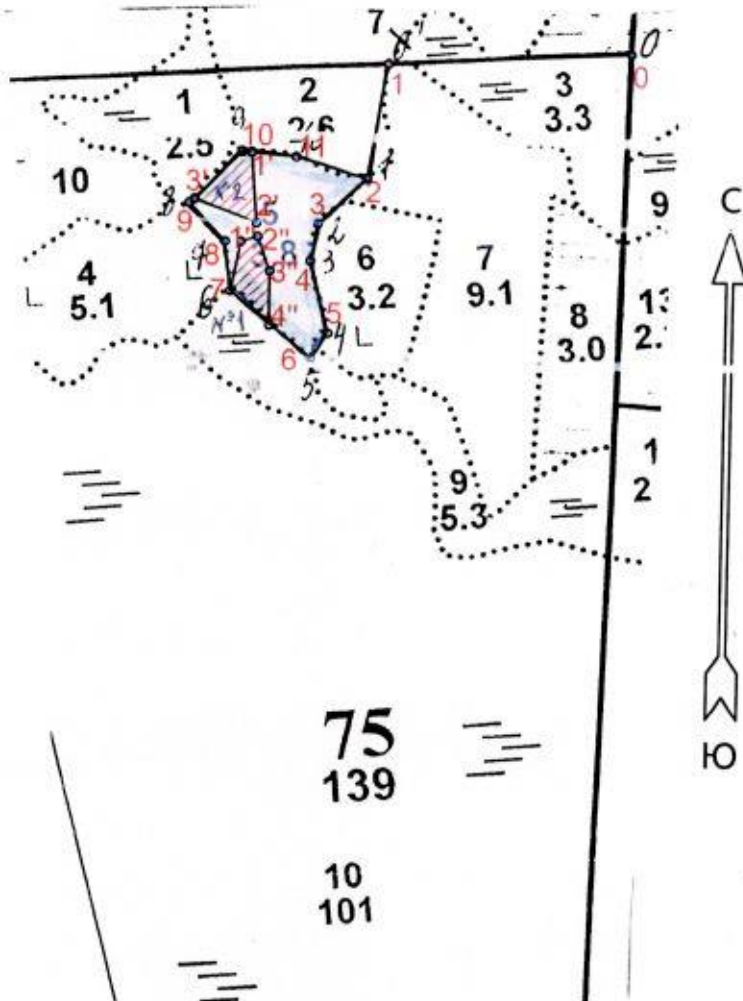
Площадь участка 3,3/2,5 га

План участка, масштаб 1:10 000

Схема

Участка, на котором в 2020 г. силами ООО «ММ-Ефимовский»  
 планируется посадка лесных культур ели  
 Квартал 75 делянка 1 в.5(3,3/2,5 га)  
 Общая площадь 3,3 га / 2,5 га

М 1:10 000



Условные обозначения:

- делянка
- участки без подготовки почвы

3,3 га Основной полигон

№№	Направление	Румбы	Длина, м
0 - 1	ЮЗ	86°00'	320
1 - 2	ЮЗ	9°10'	152
2 - 3	ЮЗ	45°00'	90
3 - 4	ЮЗ	10°00'	50
4 - 5	ЮВ	15°00'	100
5 - 6	ЮЗ	32°00'	40
6 - 7	СЗ	52°00'	140
7 - 8	СЗ	7°00'	67
8 - 9	СЗ	44°00'	70
9 - 10	СВ	44°20'	98
10 - 11	ЮВ	86°00'	72
11 - 2	ЮВ	75°00'	98

х<sup>№1</sup> 0,4 га

№№	Направление	Румбы	Длина, м
7 - 1"	СВ	11°00'	68
1" - 2"	СВ	72°00'	23
2" - 3"	ЮВ	21°00'	48
3" - 4"	ЮВ	1°00'	73
4" - 7	СЗ	50°40'	69

х<sup>№2</sup> 0,4 га

№№	Направление	Румбы	Длина, м
10 - 1'	ЮВ	86°00'	13
1' - 2'	ЮВ	5°00'	94
2' - 3'	СЗ	70°00'	88
3' - 10	СВ	44°00'	89

Исполнил: старший инженер ПТО Кузьмин Р.В.

Проверил: лесничий Гаврилов В.Ф.



1. Категория лесокультурной площади: (вырубка сплошная 2018 г. состояние очистки проведена в соответствии с технологической картой разработки делянки, кол-во пней (валунов) на 1 га до 600 шт., вырубка ,гарь ,пустырь, редина, прогалина и тд.) оставление деревьев подлежа. рубке (осина 10 шт.,Б 3 шт.) компактный недоруб 0,8 га/198 м<sup>3</sup>
2. Рельеф, почвы, мех. состав, степень влажности - равнины с ослабленным стоком, грубогумусные, суглинистые
3. Напочвенный покров (важнейшие растения-индикаторы) травяной; слабая степень задернения (брусника, майник, черника,вейник)
4. Тип леса (тип вырубки), тип лесорастительных условий ЧС В2
5. Наличие естествен. возобн. (по породам), тыс.шт./га; размещение; средняя высота, м – не имеется
6. Зараженность почвы вредителями, вид при предварительном осмотре участка присутствие признаков заселения на лесокультурной площади вредных организмов не обнаружено
7. Состав, возраст, полнота, класс бонитета реконструируемого насаждения - не проектируется
8. Способ реконструкции: ширина и направление коридоров, кулис,площадь расчищенных коридоров от общей площади реконструируемого участка (в %) не проектируется
9. Сроки и виды подгот. площади, примен. машины и орудия до начала лесовост. работ не проектируется
10. Способы и время обработки почвы (механизированная, ручная, сплошная, полосами, бороздами, площадками и т.д.), глубина обработки почвы, применяемые машины и орудия бесснежный период 2019 г. механизиров. частич. обработка почвы бороздами тр-ом ТЛТ-100 с плугом ПЛ -1, глубина до 0,2 м.
11. Размещение и размеры площадок, полос, борозд на площади и их направление борозды шириной 1,0 м через 3,0м-4,5м непрямолинейные с плавным искривлением
12. Метод и способ создания культур (посадка сеянцами, саженцами, посев рядовой, строчно-луночный, ручной, механизированный) под меч Колесова в берму, в дно, в пласт борозды в шахматном порядке или в ряд (в зависимости от почвы и рельефа площади)
13. Количество посадочных (посевных) мест на 1 га, тыс.шт. не менее 3,0
14. Размещение посадочных (посевных) мест, расстояние между рядами 3,0-4,5 м., в рядах 0,4-1,0 м
15. Схема смешения пород Е\*Е\*Е\*Е\*Е\*
16. Потребность в посадочном (посевном) материале на 1 га не менее 3000 шт. тыс.шт. (кг) и на всю площадь по породам не менее 7500 шт.
17. Характеристика посадочного (посевного) материала по породам: возраст сеянцев, саженцев класс качества семян, их происхождение, лесосеменной район сеянцы ели с ОКС, возраст 3 - 4 года, D- у корневой шейки не менее 2 х мм, Н- не менее 12 см
18. Способ подготовки семян к посеву не проектируется
19. Виды и способы агротехнических уходов, их кратность: ручная оправка растений от завала травой в рядах культур, уничтожение травянистой и древесной растительности в рядах культур; – по необходимости
20. Виды и способы лесоводственных уходов, их кратность: уничтожение или предупреждение появления древесной растительности в рядах культур; – по необходимости
21. Противопожарные мероприятия, протяженность, ширина мин полос прерывистая опашка по периметру, неравномерно, шириной до 1,4 метра
22. Намечаемый год перевода культур в лесопокрываемую площадь не ранее 2028 г.
23. Показатели оценки восстанавливаемых лесов для признания работ по лесовосстановлению завершенными (возраст, кол-во деревьев главных лесных пород, средняя высота) Не менее 9 лет, кол-во деревьев не менее 1,7 т.шт./га, высота не менее 0,7 м

Составил (арендатор):старший инженер ПТО Кузьмин Р.В. « 24 » 10 2019.  
 (должность) (Ф.И.О.) (подпись)

Проверил (уч.лесничий): Гаврилов В.Ф. « 24 » 10 2019.  
 (должность) (Ф.И.О.) (подпись)

Проверил (инженер по л/в): Сидорова М.С. « 30 » 10 2019.  
 (должность) (Ф.И.О.) (подпись)

Учено с внесением следующих замечаний \_\_\_\_\_

Главный лесничий : Рыжова С.В. « 30 » 10 2019.  
 (Ф.И.О.) (подпись)