

**ПРОЕКТ
ЛЕСОВОССТАНОВЛЕНИЯ**
(создание лесных культур)
на весну, осень 2020 г.

Лесничество Бокситогорское Участковое лесничество Лидское
№ квартала 83 № выдела 2 (3,0 га), в. 3 (0,7 га)

Главная порода Сосна

Вид культур сплошные

(сплошные, подпологовые, реконструкция)

Арендатор лесного участка ООО «ММ-Ефимовский», № 2-2010-01-4-3 от 12.11.10.,
дек.№1 от 24.04.2018г.

(наименование, № дог.аренды, декларация, дата)

Площадь участка 4,8/3,7 га

План участка, масштаб 1:10 000

1. Категория лесокультурной площади: (вырубка сплошная 2018 г. состояние очистки проведена в соответствии с технологической картой разработки делянки, кол-во пней (валунов) на 1 га до 600 шт., гарь, редины, пустошь, прогалины и т.д. в.3- комп. н/д - 0,2 га (С-41м3,Е-20 м3,Б-7 м3), расстоянный недоруб Сосна-10 м3, в.2- расстоянный недоруб Сосна-10 м3,Осина-8 м3
 2. Рельеф, почвы, механический состав, степень влажности равнинный, суглинистые, влажные грубогумусные с нормальным и ослабленным дренажем
 3. Напочвенный покров (важнейшие растения-индикаторы) травяной; средняя степень задернения (вейник, майник, черника)
 4. Тип леса (тип вырубки), тип лесорастительных условий -ЧС А2
 5. Наличие естественного возобновления (по породам), тыс.шт./га; размещение; средняя высота, м не имеется
 6. Зараженность почвы вредителями, вид при предварительном осмотре участка присутствие признаков заселения на лесокультурной площади вредных организмов не обнаружено
 7. Состав, возраст, полнота, класс бонитета реконструируемого насаждения не проектируется
 8. Способ реконструкции: ширина и направление коридоров, кулис, площадь расчищенных коридоров от общей площади реконструируемого участка (в %) не проектируется
 9. Сроки и виды подготовки площади, применяемые машины и орудия до начала лесовосстановительных работ
 10. Способы и время обработки почвы (механизованная, ручная, сплошная, полосами, бороздами, площадками и т.д.), глубина обработки почвы, применяемые машины и орудия бесснежный период 2019г., механизированная частичная обработка почвы бороздами трактором ТЛТ-100 с плугом ПЛ-1, глубина до 0,2 м.
 11. Размещение и размеры площадок, полос, борозд на площади и их направление борозды шириной 1,0 м через 3,0м-4,5м непрямолинейные с плавным искривлением
 12. Метод и способ создания культур (посадка сеянцами, саженцами, посев рядовой, строчно-луночный, ручной, механизированный) под меч Колесова в берму, в дно, в пласт борозды в шахматном порядке или в ряд (в зависимости от почвы и рельефа площади)
 13. Количество посадочных (посевных) мест на 1 га, тыс.шт. не менее 3,0
 14. Размещение посадочных (посевных) мест, расстояние между рядами 3,0-4,5 м., в рядах 0,4-1,0 м
 15. Схема смешения пород С*С*С*С*
 16. Потребность в посадочном (посевном) материале на 1 га не менее 3000 шт. тыс.шт. (кг) и на всю площадь по породам не менее 11 100 шт.
 17. Характеристика посадочного (посевного) материала по породам: возраст сеянцев, саженцев класс качества семян, их происхождение, лесосеменной район стандарт. сеянцы сосны с ОКС, возраст 2-3 года, D- у корневой шейки не менее 2х мм, Н- не менее 12 см
 18. Способ подготовки семян к посеву не проектируется
 19. Виды и способы агротехнических уходов, их кратность: ручная оправка растений от завала травой в рядах культур; уничтожение травянистой и древесной растительности в рядах культур, кратность - по необходимости
 20. Виды и способы лесоводственных уходов, их кратность: уничтожение или предупреждение появления древесной растительности в рядах культур, кратность - по необходимости
 21. Противопожарные мероприятия, протяженность, ширина мин полос прерывистая опашка по периметру, неравномерно, шириной до 1,4 метра
 22. Намечаемый год перевода культур в лесопокрытую площадь не ранее 2027 г.
 23. Показатели оценки восстанавливаемых лесов для признания работ по лесовосстановлению завершенными (возраст, кол-во деревьев главных лесных пород, средняя высота) Не менее 8 лет, кол-во деревьев не менее 2,0 т.шт./га, высота не менее 1,0 м
- Составил (арендатор): начальник ПТО Маловский Р.В. «21» 10 2019.
(должность) (Ф.И.О.) (подпись)
- Проверил (уч.лесничий): Сохромов А.В. «21» 10 2019.
(должность) (Ф.И.О.) (подпись)
- Проверил (инженер по л/в): Сидорова М.С. «24» 10 2019.
(должность) (Ф.И.О.) (подпись)
- Учено с внесением следующих замечаний _____
- Главный лесничий: Рыжова С.В. «24» 10 2019.
(Ф.И.О.) (подпись)

Арендатор ООО «ММ-Ефимовский»
 Договор аренды № 2-2010-01-4-3 от 12.11.10.

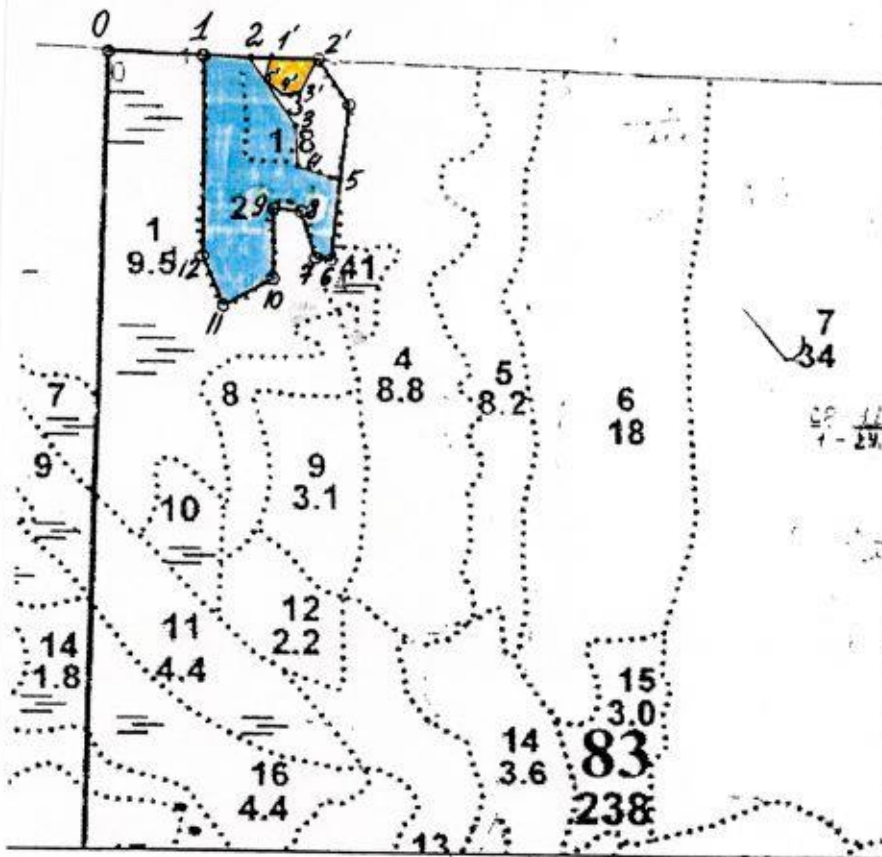
Бокситогорское лесничество
 Лидское участковое лесничество

Схема

Участка, на котором в 2020 г. силами ООО «ММ-Ефимовский» планируется
 посадка лесных культур *березы*

Квартал 83 делянка 1 в. 2(3,0 га), в.3(0,7га).
 Общая площадь 4,8/3,7 га

М 1:10 000



- УЧАСТОК С ПОДГОТОВКОЙ ПОЧВЫ

- КОМПАКТНЫЙ НЕДУРУБ

Участок с подготовкой почвы

экспликация объекта				
номера точек	Направление румбы (азимуты) линий °	длина линий, м		
привязка				
0-1	СВ-82	121		
Участок №1				
номер участка	площадь, га	номера точек	Направление румбы (азимуты) линий °	длина линий, м
1	3,7	1-2	СВ-82	60
		2-3	ЮВ-45	102
		3-4	ЮВ-10	68
		4-5	ЮВ-80	60
		5-6	ЮВ-3	100
		6-7	ЮЗ-88	21
		7-8	СЗ-26	66
		8-9	ЮЗ-86	36
		9-10	ЮВ-9	95
		10-11	ЮЗ-52	74
		11-12	СЗ-32	71
		12-1	СЗ-9	268

Компактный недоруб

экспликация объекта				
номера точек	Направление румбы (азимуты) линий °	длина линий, м		
привязка				
0-1	СВ-82	210		
Участок №2				
номер участка	площадь, га	номера точек	Направление румбы (азимуты) линий °	длина линий, м
2	0,2	1-2	СВ-82	65
		2-3	ЮЗ-19	50
		3-4	ЮЗ-87	35
		4-5	СЗ-62	28
		5-1	СВ-2	30

Исполнил: начальник ПТО Маловский Р.В.

Проверил: лесничий Сохромов А.В.