

**ПРОЕКТ  
ЛЕСОВОССТАНОВЛЕНИЯ  
(создание лесных культур)  
на осень 2019 г.**

Лесничество Любанское Участковое лесничество Трубниковское  
№ квартала 143 № выдела 1,3,10,11,12,16,17

Главная порода Ель

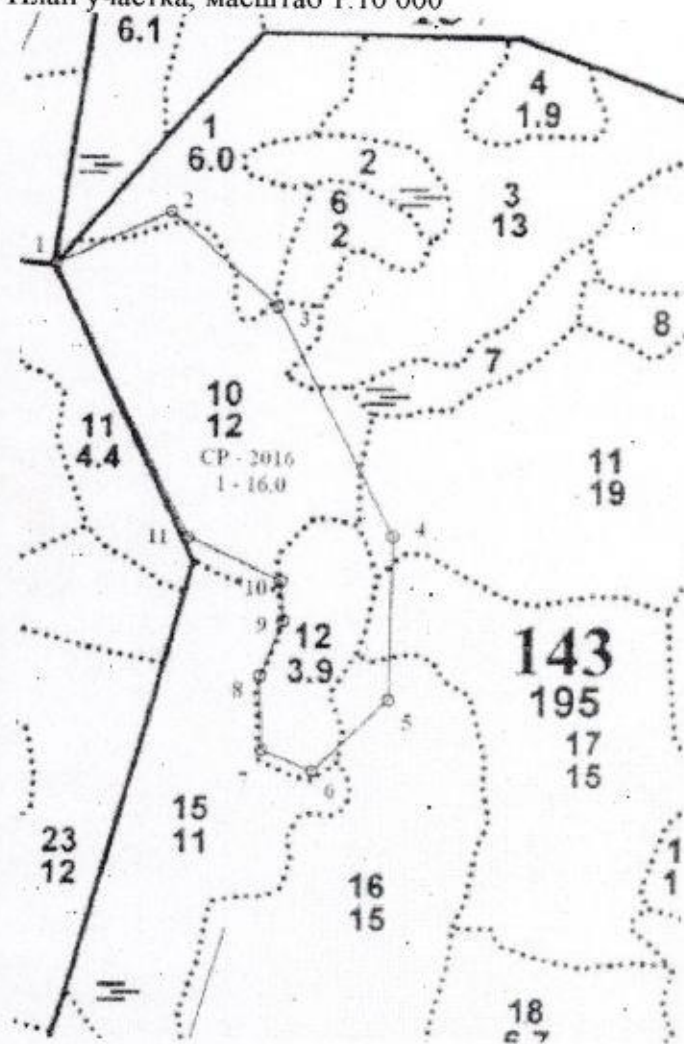
Вид культур сплошные

Арендатор лесного участка ООО «ПолиграфМеханика» договор аренды № 2-2008-11-1-3  
от 05.11.2008 г.

Лесная декларация № 1-2016 от 11.02.2016

Площадь участка: 16,0 га

План участка, масштаб 1:10 000



Площадь общая, га		Площадь эксплуатационная, га		
16,0		16,0		
Экспликация объекта				
	номера точек	направление румбы линий, °	длина линий, м	
Привязка				
Лесоосека				
номер лесоосеки	площадь лесоосеки, га	номера точек	направление румбы линий, °	длина линий, м
1	16,0	1-2	СВ 55°	174
		2-3	ЮВ 60°	195
		3-4	ЮВ 38°	353
		4-5	ЮВ 10°	220
		5-6	ЮЗ 35°	141
		6-7	СЗ 79°	75
		7-8	СЗ 13°	100
		8-9	СВ 11°	80
		9-10	СЗ 15°	53
		10-11	СЗ 77°	140
		11-1	СЗ 38°	420

1. Категория лесокультурной площади: вырубка 2016г. состояние очистки удовлетворительное, кол-во пней (валунов) на 1 га 350 шт., гарь \_\_\_ -- \_\_\_ г.; редины, пустошь, прогалины и т.д.
2. Рельеф, почвы, механический состав, степень влажности: рельеф-равнинный, почва-модергумусная подзолистая суглинистая свежая.
3. Напочвенный покров (важнейшие растения-индикаторы) кислица, майник, вейник, грушанка, плеуроциум, ритидиадельфус, хилокомиум ;
4. Тип леса (тип вырубки), тип лесорастительных условий: КС-С2 ельник кисличник свежий, тип вырубки –вейниковый (В).
5. Наличие естественного возобновления (по породам), тыс.шт./га; размещение, средняя высота, м ---
6. Зараженность почвы вредителями, вид не выявлено
7. Состав, возраст, полнота, класс бонитета реконструируемого насаждения ---
8. Способ реконструкции: ширина и направление коридоров, кулис, площадь расчищенных коридоров от общей площади реконструируемого участка (в %) ---
9. Сроки и виды подготовки площади, применяемые машины и орудия частичная, бороздами трактором ТДТ-55 с плугом ПЛ-1
10. Способы и время обработки почвы (механизованная, ручная, сплошная, полосами, бороздами, площадками и т.д.), глубина обработки почвы, применяемые машины и орудия 2018г, механизированная, трактором ТДТ-55 с плугом ПЛ-1, глубина обработки почвы 20 см
11. Размещение и размеры площадок, полос, борозд на площади и их направление прямолинейными бороздами через 6,0 м шириной 1,0 м параллельно трелевочным волокам (среднее расстояние между центрами борозд 6,0 м)
12. Метод и способ создания культур (посадка сеянцами, саженцами, посев рядовой, строчно-луночный, ручной, механизированный): посадка ручная сеянцами закрытой корневой системой
13. Количество посадочных (посевных) мест на 1 га, тыс.шт. 2,0
14. Размещение посадочных (посевных) мест, среднее расстояние между рядами 4,8-1,2 м, в рядах 1,65 м , в два пласта
15. Схема смешения пород Е-Е-Е
16. Потребность в посадочном (посевном) материале на 1 га Ель 2,0 тыс.шт. (кг) и на всю площадь по породам Ель-32,0 тыс.шт.
17. Характеристика посадочного (посевного) материала по породам: возраст сеянцев, саженцев сеянцы ели с закрытой корневой системой 3х лет, класс качества семян, их происхождение, лесосеменной район
18. Способ подготовки семян к посеву ---



19. Виды и способы агротехнических уходов, их кратность:  
2020г- удаление травянистой растительности в рядах культур-однократно  
2021г-удаление травянистой и нежелательной древесной растительности в рядах культур -однократно  
2022г-удаление травянистой и нежелательной древесной растительности в рядах культур -однократно  
2020-2022г.г.- дополнение л/культур при необходимости

20. Виды и способы лесоводственных уходов, их кратность: уничтожение нежелательной древесной растительности-механизированный-однократно

21. Противопожарные мероприятия, протяженность, ширина мин полос прокладка минерализованных полос по периметру участка трактором ТДТ -55 с плугом ПЛ-1 протяженностью 1,95 км, шириной 1,4 м.

22. Намечаемый год перевода культур в лесопокрытую площадь 2028г

23. Показатели оценки восстанавливаемых лесов для признания работ по лесовосстановлению завершенными (возраст, количество деревьев главных лесных пород, средняя высота) главная порода ель обыкновенная - не менее 9 лет, не менее 2,0 тыс.шт/га, средняя высота - не менее 0,7м

Составил: технический директор ООО «ПолиграфМехстрика» Зазулин В.Ю.  
(должность) (Ф.И.О.)  
«  »    2019 г.  
(подпись)

Проверил: лесничий Трубниковского участкового лесничества Федоров О.В.  
(должность) (Ф.И.О.)  
«08» 10 2019 г.  
(подпись)

Проверил: инженер по лесовосстановлению Любанского лесничества Колясюк Н.П.  
(должность) (Ф.И.О.)  
«08» 10 2019 г.  
(подпись)

Согласовано с внесением следующих замечаний \_\_\_\_\_  
\_\_\_\_\_

Главный лесничий : Матвишва О.П.  
«  » 2017 г. 08.10.2019.  
(Ф.И.О.) (подпись)