

«Утверждаю»

Представитель арендатора
 ЗАО «Интернешнл Пейпер»

Мистров В.В.

«11» сентября 2019г.



«Согласовано»

Директор
 Волососовского лесничества
 Смертин С.Н.

«15» 09 2019г.



**ПРОЕКТ
 ЛЕСОВОССТАНОВЛЕНИЯ
 (создание лесных культур)
 на весну, осень 2020 г.**

Лесничество Волосовское Участковое лесничество Редкинское

№ квартала 15 № выдела 9,10,13,14

Главная порода Ель

Вид культур Сплошные

(сплошные, частичные, подпологовые, реконструкция)

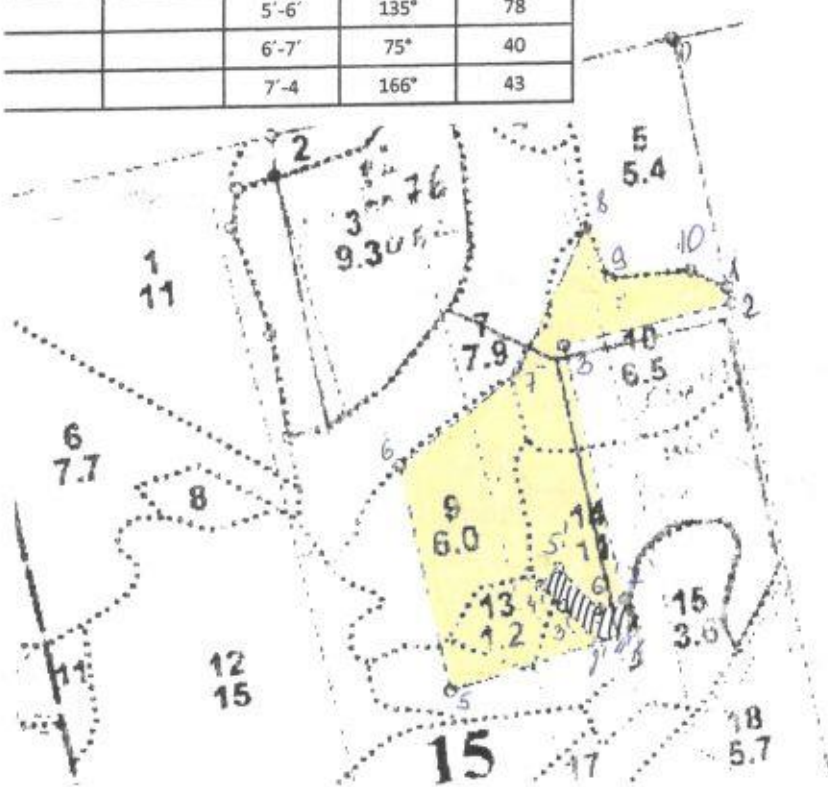
Арендатор лесного участка ЗАО «Интернешнл Пейпер» договор аренды № 2-2011-03-1-3
 От 28.03.2011г. декларация № 3 - 2018 от 23.10.2018 года.

(наименование, № дог.аренды, декларация, дата)

Площадь участка, 11,0 га. (выд.9 – 3,9 га.; выд.10 – 3,0 га.; выд.13 – 1,2 га.; выд.14 – 2,9 га.)

Масштаб 1 : 10 000

нап	0,5	4-2'	253°	50
		2'-3'	315°	69
		3'-4'	310°	42
		4'-5'	44°	35
		5'-6'	135°	78
		6'-7'	75°	40
		7'-4	166°	43



Площадь общая, га	Площадь эксплуатационная, га
11,5	11,0

экспликация объекта				
номер точек	направление румбы (азимуты) линий	длина линий, м.		
привязка				
0-1	167°	341		
лесосека				
номер лесосеки	площадь лесосеки, га	номер точек	направление румбы (азимуты) линий	длина линий, м
1	11,0	1-2	167°	22
		2-3	257°	242
		3-4	166°	400
		4-5	253°	269
		5-6	347°	311
		6-7	52°	205
		7-8	26°	215
		8-9	152°	77
		9-10	85°	114
		10-1	114°	57

1. Категория лесокультурной площади: (вырубка 2019 г.), состояние очистки удовл., кол-во пней (валунов) на 1 га 500 шт., гарь _____ г.; редины, пустошь, прогалины и т.д. очистка от порубочных остатков проведена в соответствии с техкартой разработки лесосеки
2. Рельеф, почвы, механический состав, степень влажности рельеф равнинный, среднеподзолистые суглинки,
3. Напочвенный покров (важнейшие растения-индикаторы) черника, брусника, кислица, майник, сныть, зеленые мхи
4. Тип леса (тип вырубки), тип лесорастительных условий выд.3 – ЧВ В2; выд.10,14 – КС С2; выд.13 – ЧВ А2
5. Наличие естественного возобновления (по породам), тыс.шт./га; размещение, средняя высота, м _____
6. Зараженность почвы вредителями, вид исследования не проводились в связи с отсутствием зараженности вредными организмами
7. Состав, возраст, полнота, класс бонитета реконструируемого насаждения _____ - _____
8. Способ реконструкции: ширина и направление коридоров, кулис, площадь расчищенных коридоров от общей площади реконструируемого участка (в %) _____ - _____
9. Сроки и виды подготовки площади, применяемые машины и орудия _____ - _____
10. Способы и время обработки почвы (механизированная, ручная, сплошная, полосами, бороздами, площадками и т.д.), глубина обработки почвы, применяемые машины и орудия Механизированная, бороздами, глубина обработки 20-30 см., трактор ТДТ – 55 с плугом ПЛ-1, октябрь 2019г.
11. Размещение и размеры площадок, полос, борозд на площади и их направление борозды через 3 – 5 м.
12. Метод и способ создания культур (посадка сеянцами, саженцами, посев рядовой, строчно-луночный, ручной, механизированный ручная посадка сеянцами 3х лет с ЗКС под меч Колесова
13. Количество посадочных (посевных) мест на 1 га, тыс.шт. 2,0
14. Размещение посадочных (посевных) мест, расстояние между рядами 3,5-5,0 м., в рядах 0,6-0,7 м в пласт плужных борозд
15. Схема смешения пород Е – Е – Е - Е
16. Потребность в посадочном (посевном) материале на 1 га 2,0 тыс.шт. (кг) и на всю площадь по породам 22,0 тыс. шт.,
17. Характеристика посадочного (посевного) материала по породам: возраст сеянцев, саженцев сеянцы ели 3х лет с ЗКС, класс качества семян, их происхождение, 1 класс качества из Тихвинского, Лужского лесничества Ленинградской обл., Дедовиковского лес-ва Псковской обл. (нужное подчеркнуть).
18. Способ подготовки семян к посеву _____ - _____
19. Виды и способы ухода, их кратность оправка – 2020г. – 1кратный; 2021г. – 1кратный; 2022г. – 1кратный.
20. Противопожарные мероприятия, протяженность, ширина мин полос создание минерализованной полосы по периметру участка шириной 0,5 -1,0 м.
21. Намечаемый год перевода культур в лесопокрывную площадь 2028 год.

Составил: специалист по учету Дорохина Л.В. _____ «11» сентября 2019г.
(должность) (Ф.И.О.) (подпись)

Солосово лесничий Бакалов А.А. _____ « 15 » 09. 2019
(должность) (Ф.И.О.) (подпись)

Проверил: Иван. по.лв Иван Т.А. _____ « 15 » 09. 2019
(должность) (Ф.И.О.) (подпись)

Согласовано с внесением следующих замечаний _____

Главный лесничий : Дмитриев Н.И. _____ « 15 » 09. 2019
(Ф.И.О.) (подпись)