

**ПРОЕКТ
ЛЕСОВОССТАНОВЛЕНИЯ**
(создание лесных культур)
на весну, осень 2020 г.

Лесничество Бокситогорское Участковое лесничество Вожанское

№ квартала 118 № выдела 7(0,8га),20(1,0га),21(2,4га)

Главная порода Ель

Вид культур сплошные

(сплошные, подпологовые, реконструкция)

Арендатор лесного участка ООО «ММ-Ефимовский», № 2-2010-01-3-3 от 25.05.10.,
дек.№1 от 04.02.16 г.

(наименование, № дог.аренды, декларация, дата)

Площадь участка 4,2 га

План участка, масштаб 1:10 000

1. Категория лесокультурной площади: (вырубка сплошная 2016г. состояние очистки проведена в соответствии с технологической картой разработки делянки, кол-во пней (валунов) на 1 га до 600 шт., гарь, редина, пустырь, прогалина и т.д. _____)
2. Рельеф, почвы, механический состав, степень влажности равнинный, суглинистые, влажные грубогумусные с ослабленным дренажем и стоком
3. Напочвенный покров (важнейшие растения-индикаторы) травяной; средняя степень задернения (майник, брусника, черника)
4. Тип леса (тип вырубки), тип лесорастительных условий в.7-ЧВО В2, в.20-ЧС В2, в.21-ЧВ В3
5. Наличие естественного возобновления (по породам), тыс.шт./га; размещение; средняя высота, м Осина 0.2 т.шт./га, размещение неравномерное, ср. выс. 1.0 м
6. Зараженность почвы вредителями, вид при предварительном осмотре участка присутствие признаков заселения на лесокультурной площади вредных организмов не обнаружено
7. Состав, возраст, полнота, класс бонитета реконструируемого насаждения не проектируется
8. Способ реконструкции: ширина и направление коридоров, кулис, площадь расчищенных коридоров от общей площади реконструируемого участка (в %) не проектируется
9. Сроки и виды подготовки площади, применяемые машины и орудия до начала лесовосстановительных работ
10. Способы и время обработки почвы (механизированная, ручная, сплошная, полосами, бороздами, площадками и т.д.), глубина обработки почвы, применяемые машины и орудия бесснежный период 2019г., механизированная частичная обработка почвы бороздами трактором ТЛТ-100 с плугом ПЛ-1, глубина до 0.2 м.
11. Размещение и размеры площадок, полос, борозд на площади и их направление _____
борозды шириной 1.0 м через 3.0м-4.5м непрямолинейные с плавным искривлением
12. Метод и способ создания культур (посадка сеянцами, саженцами, посев рядовой, строчно-луночный, ручной, механизированный) под меч Колесова в берму, в дно, в пласт борозды в шахматном порядке или в ряд (в зависимости от почвы и рельефа площади)
13. Количество посадочных (посевных) мест на 1 га, тыс.шт. не менее 3.0
14. Размещение посадочных (посевных) мест, расстояние между рядами 3.0-4.5 м., в рядах 0.4-1.0 м
15. Схема смешения пород Е*Е*Е*Е*Е*
16. Потребность в посадочном (посевном) материале на 1 га не менее 3000 шт.
тыс.шт. (кг) и на всю площадь по породам _____ не менее 12 600 шт
17. Характеристика посадочного (посевного) материала по породам: возраст сеянцев, саженцев класс качества семян, их происхождение, лесосеменной район стандарт. сеянцы ели с ОКС, возраст 3-4 года, D-у корневой шейки не менее 2х мм, Н- не менее 12 см
18. Способ подготовки семян к посеву не проектируется
19. Виды и способы агротехнических уходов, их кратность: ручная оправка растений от завала травой в рядах культур; уничтожение травянистой и древесной растительности в рядах культур, кратность – по необходимости
20. Виды и способы лесоводственных уходов, их кратность: уничтожение или предупреждение появления древесной растительности в рядах культур, кратность – по необходимости
21. Противопожарные мероприятия, протяженность, ширина мин полос прерывистая опашка по периметру, неравномерно, шириной до 1.4 метра
22. Намечаемый год перевода культур в лесопокрываемую площадь не ранее 2028 г.
23. Показатели оценки восстанавливаемых лесов для признания работ по лесовосстановлению завершенными (возраст, кол-во деревьев главных лесных пород, средняя высота) _____
Не менее 9 лет, кол-во деревьев не менее 1.7 т.шт./га, высота не менее 0.7м

Составил (арендатор): начальник ПТО Маловский Р.В. Маловский Р.В. « 19 » 09 2019.
(должность) (Ф.И.О.) (подпись)

Проверил (уч.лесничий): Ефимов В.В. Ефимов В.В. « 23 » 09 2019.
(должность) (Ф.И.О.) (подпись)

Проверил (инженер по л/в): Сидорова М.С. Сидорова М.С. « 26 » 09 2019.
(должность) (Ф.И.О.) (подпись)

Учено с внесением следующих замечаний _____

Главный лесничий: Рыжова С.В. Рыжова С.В. « 26 » 09 2019.
(Ф.И.О.) (подпись)

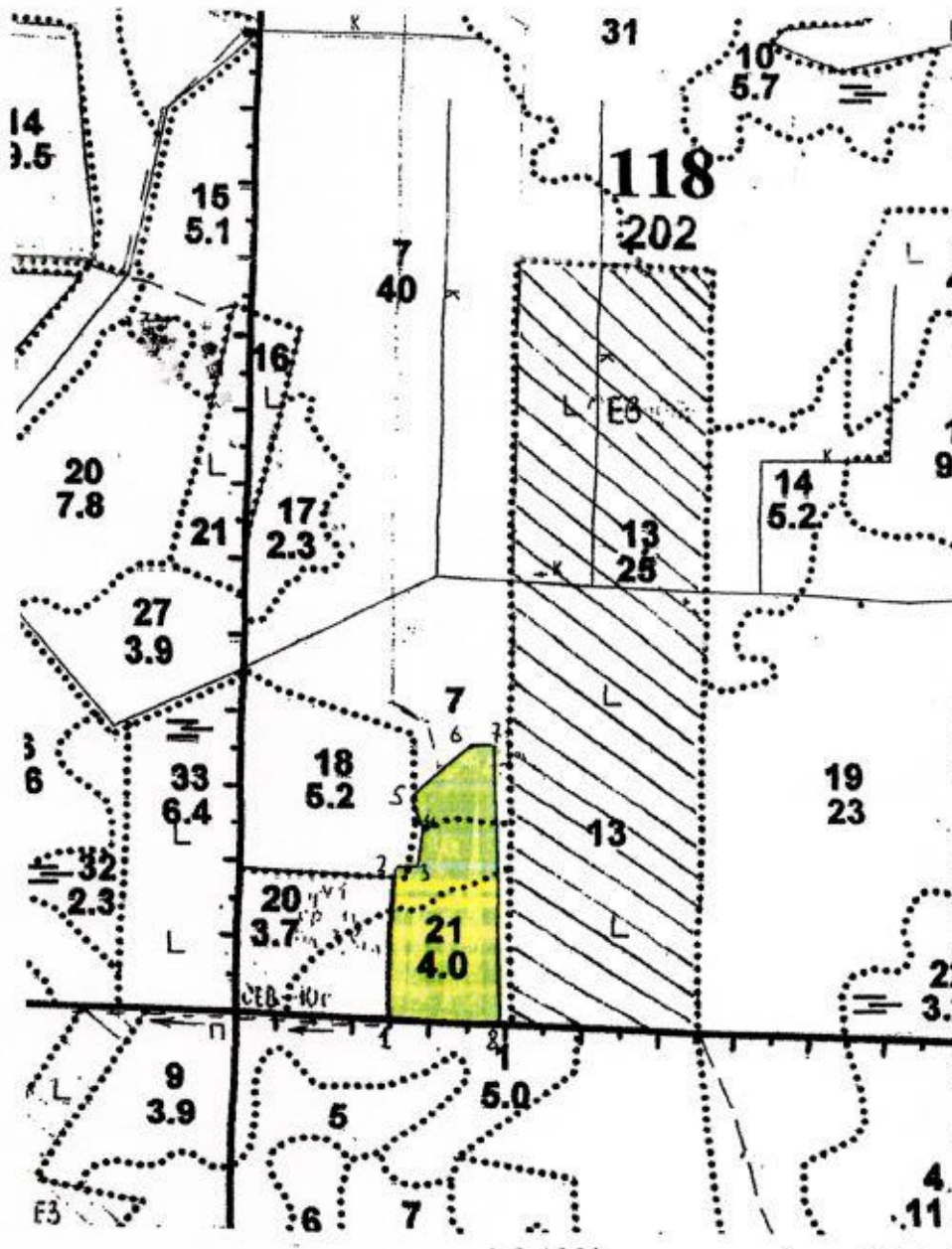
Схема

Участка, на котором в 2020г. силами ООО «ММ-Ефимовский»
 планируется посадка л/к ели по подготовленной почве трактором ТЛТ-100 с
 плугом ПЛ-1

Квартал 118 делянка 5 в.7(0,8 га), в.20(1,0 га), в.21(2,4 га)

Общая площадь 4,2 га

М 1:10 000



Номера точек	Магнитные румбы линий	Длина линий, м.
Д. 1		
П1-1	СВ 83	186
1-2	СЗ 4	199
2-3	СВ 75	30
3-4	СЗ 1	52
4-5	СЗ 24	40
5-6	СВ 40 30	106
6-7	СВ 82	24
7-8	ЮВ 9	366
8-1	ЮЗ 83	146

Исполнил: начальник ПТО Маловский Р.В.

Проверил: лесничий Ефимов В.В.

КАРТОЧКА

ОБСЛЕДОВАНИЯ УЧАСТКА № б/н / 2019 ГОД
ПРИ ВЫБОРЕ СПОСОБА И ТЕХНОЛОГИИ ЛЕСОВОССТАНОВЛЕНИЯ

1. Лесничество Бокситогорское
2. Участковое лесничество Вожанское
3. Дача, тех. участок -
4. Номер квартала 118
5. Номер выдела 7.20.21
6. Площадь участка, с точностью до 0,1 га 4,2
7. План участка (прилагается к Карточке)
8. Категория площади: лесовосстановления сплошная вырубка 2016г.
вырубка, гарь, иная (год, месяц)
9. Исходный породный состав участка лесовосстановления, в.7- 7Б1Ос2Е, в.20-5С1Е3Б1Ос, в.21-6Б4
до вырубки, гари, гибели
10. Условия для работы техники:
 - 10.1. Количество пней, шт./га: всего до 600, ср. диаметр 24
 - 10.2. Захламленность, куб.м/га отсутствует менее 5 куб.м/га
отсутствует - менее 5 куб.м/га, слабая - 5 - 20 куб.м/га, средняя - 20 - 50 куб.м/га, сильная > 50 куб.м/га
 - 10.3. Доступность для работы техники доступна
11. Характеристика природно-климатических и лесорастительных условий лесного участка
 - 11.1. Лесорастительная зона Балтийско-Белозерский таежный район
 - 11.2. Лесной район таежный
 - 11.3. Целевое назначение лесов эксплуатационные леса
 - 11.4. Рельеф равнинный
 - 11.5. Почва суглинистые, влажные грубогумусные с ослабленным дренажем и стоком
тип, степень увлажнения, механический состав
 - 11.6. Тип леса (тип вырубки, тип лесорастительных условий) в.7-ЧВО В2, в.20-ЧС В2, в.21-ЧВ В3
 - 11.7. Степень задернения почвы травяной; средняя степень задернения
отсутствует - до 10%%, слабая - 11 - 30%%, средняя - 31 - 50%%, сильная > 50%%
12. Характеристика подроста главных (целевых) пород (перечетная ведомость прилагается):
 - 12.1. Средняя высота _____ м,
 - 12.2. Средний возраст _____ лет,
 - 12.3. Количество, всего _____ тыс.шт./га, в том числе по породам _____
 - 12.4. Категория густоты _____
редкий, средний, густой
 - 12.5. Распределение по площади _____
равномерное, неравномерное, групповое
 - 12.6. Жизнеспособность подроста _____
жизнеспособный, нежизнеспособный
13. Характеристика возобновления мягколиственных пород:
 - 13.1. Порода Осина
 - 13.2. Количество 0,2 тыс.шт./га
 - 13.3. Средняя высота 1,0 м
14. Источники обсеменения стена леса (3 - ель)
порода, источник: одиночные (шт./га), куртины, полосы, стены леса
15. Характеристика санитарного состояния при предварительном осмотре участка присутствие признаков заселения на лесокультурной площади вредных организмов не обнаружено
заселенность вредными организмами, болезни леса
16. Предложения для разработки Проекта лесовосстановления:
 - 16.1. Способ лесовосстановления искусственный (лесные культуры)
естественный, искусственный (лесные культуры), комбинированный

16.2. Главные (целевые) породы Ель

16.3. Срок лесовосстановления лесокультурный сезон 2020г.
начало, окончание (месяц, год)

17. Необходимость проведения предварительных и сопутствующих мероприятий:

17.1. Очистка вырубки, гари до начала лесовосстановительных работ

17.2. Санитарные не требуются

17.3. Противопожарные прерывистая опашка по периметру, неравномерно, шириной до 1,4 метра

17.4. Иные предложения подготовка почвы лесным плугом, расстояние между центром борозд не менее 3,0м - 4,5м

Исполнитель(и): Начальник ПТО Маловский Р.В. " 16 " 08 2019 г.
Должность подпись Ф.И.О.

К Карточке обследования участка при выборе способа и технологии лесовосстановления

ПЕРЕЧЕТНАЯ ВЕДОМОСТЬ
ЖИЗНЕСПОСОБНОГО ПОДРОСТА ПРИ ОБСЛЕДОВАНИИ
УЧАСТКА № 6/41 2019 ГОД ЛЕСОВОССТАНОВЛЕНИЯ

Лесничество Бокситогорское

Участковое лесничество Вожанское

Квартал № 118

Выдел № 7.20.21

Номер пробной площади (п.п.) номера учетных площадок	Порода	Распределение подроста по высоте, шт.				Средняя высота, м	Средний возраст, лет
		Мелкий (до 0,5 м)	Средний (0,51 - 1,5 м)	Крупный (свыше 1,5 м)	Итого		
1	2	3	4	5	6	7	8
1	Ос						
2	Ос						
3	Ос						
4	Ос		1				
5	Ос						
6	Ос						
7	Ос						
8	Ос						
9	Ос	1	1				
10	Ос						
11	Ос						
12	Ос						
13	Ос						
14	Ос						
15	Ос						
16	Ос			1			
17	Ос						
18	Ос						
19	Ос		1				
20	Ос						
21	Ос						

22	Ос						
23	Ос						
24	Ос						
25	Ос						
26	Ос		1				
27	Ос						
28	Ос						
29	Ос						
30	Ос	1	1				
Всего по участку подростов мягколиственных пород, тыс. шт.	Ос	280	699	140	1119	1,0 м	3 года
Всего по участку подростов главных (целевых) пород		0	0	0			
Коэффициент перевода		0,5	0,8	1,0			
С учетом коэффициента	Ос	140	560	140	840	1,0 м	3 года
Итого в пересчете на крупный, подростов главных (целевых) пород, тыс. штук		0	0	0			
Всего на 1 га	Ос	33	134	33	200	1,0 м	3 года

Схематический чертеж обследуемого участка

С расположением на нем пробных площадей и площадок

Масштаб 1: 10000

С
 ^
 |
 Ю

Исполнитель: Начальник ПТО



Маловский Р.В.

Должность

подпись

Ф.И.О.

" 16 " 06

2019 г.