

УТВЕРЖДАЮ:

Должность Председатель комитета по природным  
ресурсам Ленинградской области

Ф.И.О. П.А. Немчинов

Дата 09.07.2019

**Акт**

**лесопатологического обследования №**

211-ПР-19/47

лесных насаждений Приозерского

лесничества( лесопарка)

Ленинградской области

(субъект Российской Федерации)

Способ лесопатологического обследования: 1. Визуальный

☐

2. Инструментальный

☒

**Место проведения**

Участковое лесничество	Урочище (дача)	Квартал (кварталы)	Выдел (выделы)	Площадь, га
Сосновское	-	71	4	4,8

Лесопатологическое обследование проведено на общей площади

4,8 га.

## 2. Инструментальное обследование лесного участка.

2.1 Фактическая таксационная характеристика лесного насаждения Не соответствует

таксационному описанию. Причины несоответствия:

неточность лесоустройства

Ведомость лесных угодков с выявленным несоответствием таксационным описаниям приведена в приложении 1 к Акту

2.2 Состояние насаждений: **с нарушенной устойчивостью**  
**с утраченной устойчивостью**

☒  
☐

причины повреждения: Корневая губка (466) Короед-типограф (343)

Опёнок (467) Ветровал прошлых лет (821) Бурелом прошлых лет (822)

Заселено (отработано) стволовыми вредителями:

Вид вредителя	Порода	Встречаемость (% заселенных деревьев)	Степень заселения лесного насаждения (слабая, средняя, сильная)
Короед-типограф (343)	Е	3 ( отработ. 51,8 )	-

Повреждено огнем:

Вид пожара	Порода	Состояние корневых лап		Состояние корневой шейки		Подсушивание луба	
		Процент поврежденных огнем корней	Процент деревьев с данным повреждением	Ожог корневой шейки по окружности (1/4; 2/4; 3/4; более 3/4)	Процент деревьев с данным повреждением	по окружности (1/4; 2/4; 3/4; более 3/4)	Процент деревьев с данным повреждением
на обследованных участках не выявлено							

Поражено болезнями:

Вид болезни	Порода	Встречаемость (% пораженных деревьев)	Степень поражения лесного насаждения (слабая, средняя, сильная)
Корневая губка (466)	Е	9,1	Слабая
Опенок (467)	Е	33	Средняя

2.3 выборке подлежит 60,9 % деревьев,

в том числе:

ослабленных (причины назначения)

сильно ослабленных (причины назначения)

усыхающих 3,0 (причины назначения)

свежего сухостоя 6,1 %;

старого сухостоя 23,9 %;

свежего ветровала  %;

свежего бурелома  %;

старого ветровала 20,2 %;

старого бурелома 7,7 %;

аварийных - %.

п.31 Приказа МПР от 12.09.16 № 470

2.4 Полнота лесного насаждения после уборки деревьев, подлежащих рубке, составит 0,1

Критическая полнота для данной категории лесных насаждений составляет 0,3

## ЗАКЛЮЧЕНИЕ

С целью предотвращения негативных процессов или снижения ущерба от их воздействия назначено:

Участковое лесничество	Урочище (дата)	Квартал	Выдел	Площадь выдела, га	Вид мероприятия	Площадь мероприятия, га	Порода	Запас на выдел, куб.м	Крайние сроки проведения
Сосновское	-	71	4	4,8	СРС	4,8	Е	706,65	I-й квартал 2020 года

Ведомость перечета деревьев, назначенных в рубку, и абрис лесного участка прилагаются (приложение 2 и 3 к Акту).

Меры по обеспечению возобновления:

создание лесных культур

Мероприятия, необходимые для предупреждения повреждения или поражения смежных насаждений: лесопатологический мониторинг

Сведения для расчета степени повреждения:

год образования старого сухостоя 2012 ;

основная причина повреждения древесины технические вредители, древоразрушающие грибы

Дата проведения обследований 14 мая 2018 г.

Исполнитель работ по проведению лесопатологического обследования:

Инженер-лесопатолог Филиала ФБУ  
"Рослесозащита"-Центр защиты леса  
Ленинградской области"

С. Б. Бачин

подпись





Результаты проведения лесопатологического обследования лесных насаждений за май 2018 г.

Субъект Российской Федерации \_\_\_\_\_ Лесничество (лесопарк) \_\_\_\_\_ Приозерское  
Участковое лесничество \_\_\_\_\_ Урочище (дача) \_\_\_\_\_

Номер квартала	Номер выдела	Площадь выдела, га	Целевое назначение лесов	Категория защитных лесов	Номер лесопатологического выдела	Площадь лесопатологического выдела, га	Таксационная характеристика								Число деревьев на пробе, шт.	Распределение запаса насаждения по категориям состояния деревьев, %									Признаки поврежденных деревьев	Доля поврежденных деревьев, %	Причина ослабления, повреждения	Подлежит рубке, %	Назначенные мероприятия							
							Состав	Порода	Возраст	Ср. высота, м	Ср. диаметр, см	Тип леса	Плотнота	Бонитет		Запас, км/га	Без признаков ослабления	Ослабленные	Сильно ослабленные	Усыхающие	Свежий сухойстой	Старый сухойстой	Свежий ветровал	Старый ветровал					Свежий бурелом	Старый бурелом	Аварийные деревья					
1	2	3	4	5	6	7	8	9	10	11	12	13	14	15	16	17	18	19	20	21	22	23	24	25	26	27	28	29	30	31	32	33	34			
							10	Е	100	26	36	ЧС	0,29 *	2	147 *	69	9,8	20,2	9,1	3,0	6,1	23,9		20,2		7,7	-	832,612,614,206,218	90,2	Корневая губка (466)	61,0					
71	4	4,8	3	Запретные полосы лесов																										Кород-типограф (343)						
																																	Опёнок (467)			
																																	Ветровал прошлых лет (821)			
																																	Бурелом прошлых лет (822)			
Итого															69	9,8	20,2	9,1	3,0	6,1	23,9		20,2		7,7	-		90,2		60,9						

Показатели, не соответствующие таксационному описанию отмечены "!="  
Исполнитель работ по проведению лесопатологического обследования:

С. Б. Бачин

Дата составления документа 24.06.19

подпись

телефон (812) 552-73-55

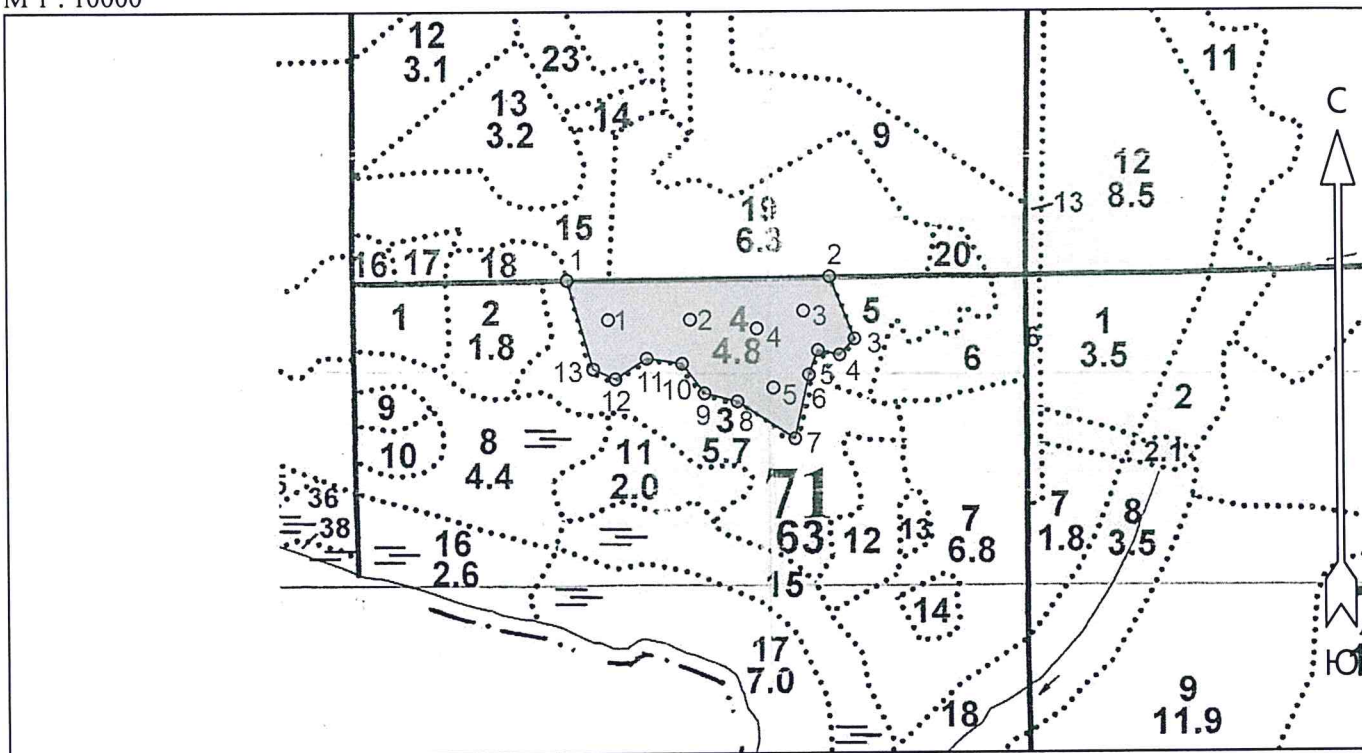


ВЕДОМОСТЬ ПЕРЕЧЕТА ДЕРЕВЬЕВ

порода:	Е		100																
Степени толщины, см	количество деревьев по категориям состояния, шт.																всего деревьев		
	I	II	III	IV		V		VI			ветровал, бурелом			аварийные деревья			шт.	в том числе подлежат рубке, %	
				НЗ	З	НЗ	З	НЗ	З	О	НЗ	З	О	НЗ	З	О			
1	2	3	4	5	6	7	8	9	10	11	12	13	14	15	16	17	18	19	
8																			
12																			
16		1								1			1				3	2,9	
20		1								1			1				3	2,9	
24	2	2	1			1				3			3				12	10,1	
28																			
32	2	3	2		1	1				4			4				17	14,5	
36	2	4	2		1	1				5			6				21	18,8	
40	1	2	1			1				2			3				10	8,7	
44		1								1			1				3	2,9	
48																			
52																			
56																			
60																			
итого	7	14	6		2	4				17			19				69	60,9	
итого, %	10,1	20,3	8,7		2,9	5,8				24,7			27,5				100,0	60,9	
итого, м³	7,2	14,8	6,7		2,2	4,5				17,5			20,5				73,3	61,0	
итого,%от м³	9,8	20,2	9,1		3,0	6,1				23,9			27,9				100,0	61,0	

Абрис участка

М 1 : 10000



№ выдела	Ленты (круговые площадки) перечёта				
	№ ленты (площадки)	Длина, м	Ширина, м	Радиус, м	Площадь, га
4	1			17,8	0,1
	2			17,8	0,1
	3			17,8	0,1
	4			17,8	0,1
	5			17,8	0,1

Номера точек	Координаты		Румбы линий	Длина, м
	Широта	Долгота		
1 - 2	60° 28' 03.479"	30° 11' 13.438"	СВ 89° 20'	344.1
2 - 3	60° 28' 03.608"	30° 11' 36.01"	ЮВ 21° 55'	88.4
3 - 4	60° 28' 00.956"	30° 11' 38.175"	ЮЗ 43° 36'	29.0
4 - 5	60° 28' 00.277"	30° 11' 36.863"	СЗ 78° 19'	29.6
5 - 6	60° 28' 00.471"	30° 11' 34.96"	ЮЗ 20° 34'	34.2
6 - 7	60° 27' 59.436"	30° 11' 34.173"	ЮЗ 12° 45'	86.1
7 - 8	60° 27' 56.719"	30° 11' 32.926"	СЗ 56° 50'	89.6
8 - 9	60° 27' 58.304"	30° 11' 28.005"	СЗ 75° 39'	44.4
9 - 10	60° 27' 58.66"	30° 11' 25.183"	СЗ 36° 38'	48.6
10 - 11	60° 27' 59.921"	30° 11' 23.28"	СЗ 81° 21'	46.5
11 - 12	60° 28' 00.148"	30° 11' 20.262"	ЮЗ 56° 38'	49.1
12 - 13	60° 27' 59.274"	30° 11' 17.572"	СЗ 65° 51'	31.8
13 - 1	60° 27' 59.695"	30° 11' 15.669"	СЗ 16° 12'	121.8

Условные обозначения			
СРС		Круговые площадки постоянного радиуса	

Исполнитель работ по проведению лесопатологического обследования:

ФИО С.П. Багин Подпись

Дата составления документа 24.06.19 Телефон (812) 552-73-55