

УТВЕРЖДАЮ:

Должность Председатель комитета по природным
ресурсам Ленинградской области

Ф.И.О. П.А. Немчинов

Дата 09.07.2019

АКТ

лесопатологического обследования №

210-ПР-19/47

лесных насаждений Приозерского
Ленинградской области

лесничества(лесопарка)
(субъект Российской Федерации)

Способ лесопатологического обследования: 1. Визуальный

☐

2. Инструментальный

☒

Место проведения

Участковое лесничество	Урочище (дача)	Квартал (кварталы)	Выдел (выделы)	Площадь, га
Сосновское	-	64	3	7,3

Лесопатологическое обследование проведено на общей площади

7,3 га.

2. Инструментальное обследование лесного участка.

2.1 Фактическая таксационная характеристика лесного насаждения
таксационному описанию. Причины несоответствия:

Соответствует

Ведомость лесных учатков с выявленным несоответствием таксационным описаниям
приведена в приложении 1 к Акту

2.2 Состояние насаждений: с нарушенной устойчивостью
с утраченной устойчивостью

☒
☐

причины повреждения: Короед-типограф(343), ветровал прошлых лет(821),
бурелом прошлых лет(822), опенок(467), корневая губка (466)

Заселено (отработано) стволовыми вредителями:

Вид вредителя	Порода	Встречаемость (% заселенных деревьев)	Степень заселения лесного насаждения (слабая, средняя, сильная)
Короед-типограф (343)	Е	3,8 (отработ. 50,8)	-

Повреждено огнем:

Повреждено огнем:

Вид пожара	Порода	Состояние корневых лап		Состояние корневой шейки		Подсушивание луба	
		Процент поврежденных огнем корней	Процент деревьев с данным повреждением	Ожог корневой шейки по окружности (1/4; 2/4;3/4; более3/4)	Процент деревьев с данным повреждением	по окружности (1/4; 2/4;3/4; более3/4)	Процент деревьев с данным повреждением
на обследованных участках не выявлено							

Поражено болезнями:

Вид болезни	Порода	Встречаемость (% пораженных деревьев)	Степень поражения лесного насаждения (слабая, средняя, сильная)
Опенок (467)	Е	14,2	Слабая
Корневая губка (466)	Е	15,6	Средняя

2.3 выборке подлежит 58,4 % деревьев,

в том числе:

ослабленных (причины назначения)
сильно ослабленных (причины назначения)
усыхающих 3,8 (причины назначения)
свежего сухостоя 3,8 %;
старого сухостоя 32,3 %;
свежего ветровала %;
свежего бурелома %;
старого ветровала 13,0 %;
старого бурелома 5,5 %;
аварийных - %.

п.31 Приказа МПР от 12.09.16 № 470

2.4 Полнота лесного насаждения после уборки деревьев, подлежащих рубке, составит
Критическая полнота для данной категории лесных насаждений составляет

0,2
0,3

ЗАКЛЮЧЕНИЕ

С целью предотвращения негативных процессов или снижения ущерба от их воздействия назначено:

Участковое лесничество	Урочище (дата)	Квартал	Выдел	Площадь выдела, га	Вид мероприятия	Площадь мероприятия, га	Порода	Запас на выдел, куб.м	Крайние сроки проведения
Сосновское	-	64	3	7,3	СРС	7,3	Е	1744,7	I-й квартал 2020 года

Ведомость перечета деревьев, назначенных в рубку, и абрис лесного участка прилагаются (приложение 2 и 3 к Акту).

Меры по обеспечению возобновления:

создание лесных культур

Мероприятия, необходимые для предупреждения повреждения или поражения смежных насаждений: лесопатологический мониторинг

Сведения для расчета степени повреждения:

год образования старого сухостоя 2012 ;

основная причина повреждения древесины технические вредители, древоразрушающие грибы

Дата проведения обследований 14 мая 2018 г.

Исполнитель работ по проведению лесопатологического обследования:

Инженер-лесопатолог Филиала ФБУ
"Рослесозащита"-Центр защиты леса
Ленинградской области"

С.П. Бачин

подпись



Ведомость лесных участков с выявленными несоответствиями таксационным описаниям

Источник данных	ТО	Ф	Год проведения лесосудейства	Номер квартала	Номер выдела	Площадь выдела, га	Целевое назначение лесов	Категория защитных лесов	Номер лесопатологического выдела	Площадь лесопатологического выдела	таксационная характеристика												заложено пробных площадей	количество, шт.	общая площадь, га																																																																																																																																																																																																																																																																																																																																																																																																																																																																																																																																																																																																																																																																																																																																																																																																																																																																																																																																																																																																																																																																																																																																																																																																																																																																																														
											состав	порода	возраст, лет	средняя высота, м	средний диаметр, см	тип леса	тип условий местопроизрастания	полнота	бонитет	запас, куб.м																																																																																																																																																																																																																																																																																																																																																																																																																																																																																																																																																																																																																																																																																																																																																																																																																																																																																																																																																																																																																																																																																																																																																																																																																																																																																																			
																																																																																																																																																																																																																																																																																																																																																																																																																																																																																																																																																																																																																																																																																																																																																																																																																																																																																																																																																																																																																																																																																																																																																																																																																																																																																																																							</

Примечание: ТО - таксационные описания, Ф - фактическая таксационная характеристика

Причины несоответствия:

Исполнитель работ по проведению лесопатологического обследования:

С.П. Бачин

подпись



Результаты проведения лесопатологического обследования лесных насаждений за май 2018 г.

Субъект Российской Федерации
Участковое лесничество

Ленинградская область
Сосновское

Лесничество (лесопарк)
Урочище (дача)

Приозерское

Номер квартала	Номер выдела	Площадь выдела, га	Целевое назначение лесов	Категория защитных лесов	Номер лесопатологического выдела	Площадь лесопатологического выдела, га	Таксационная характеристика								Число деревьев на пробе, шт.	Распределение запаса повреждения по категориям состояния деревьев, %										Признаки поврежденных деревьев	Доля поврежденных деревьев, %	Причина ослабления, повреждения	Подлежит рубке, %	Назначенные мероприятия										
							Состав	Порода	Возраст	Ср. высота, м	Ср. диаметр, см	Тип леса	Плотность	Запас, кв/га		Без признаков ослабления	Ослабленные	Сильно ослабленные	Участвующие	Свежий сухой	Старый сухой	Свежий ветровал	Старый ветровал	Свежий бурелом	Старый бурелом					Аварийные деревья	Вид	Площадь, га								
1	2	3	4	5	6	7	8	9	10	11	12	13	14	15	16	17	18	19	20	21	22	23	24	25	26	27	28	29	30	31	32	33	34							
64	3	7,3	3	Запретные полосы лесов																										Короед-типограф(343), ветровал прошлых лет(821), бурелом прошлых лет(822), опенок(467), корневая губка (466)	54,6									
Итого																108	26,1	10,1	5,4	3,8	3,8	32,3	13,0	5,5	-	-	-	-	-	73,9	58,4									

Показатели, не соответствующие таксационному описанию отмечены "***"
Исполнитель работ по проведению лесопатологического обследования:

С.П. Бачин

подпись

24.06.19

Дата составления документа

телефон

(812) 552-73-55

Ведомость перечета деревьев назначенных в рубку
ВРЕМЕННАЯ ПРОБНАЯ ПЛОЩАДЬ № 1

Субъект Российской Федерации	Ленинградская область				
Лесничество (лесопарк)	Приозерское	Квартал	64	Выдел	3
Площадь	7,3 га,	-			
Номер очага вредных организмов	-	Размер пробной площади	0,42 га		
Таксационная характеристика:		(круговые площадки пост. радиуса)			
тип леса	ЧС ; состав	10	Е		
возраст	100 ; бонитет	2	полнота	0,50 ; запас	239
возобновление	создание лесных культур				

Время и причина ослабления лесного насаждения:

Короед-типограф(343), ветровал прошлых лет(821),
бурелом прошлых лет(822), опенок(467),
корневая губка (466)


Тип очага вредных организмов: эпизодический, хронический, отсутствует (подчеркнуть)

Фаза развития очага вредных организмов: начальная, нарастания численности, собственно вспышка, кризис (подчеркнуть)

Состояние лесного насаждения, намечаемые мероприятия:

насаждение с	нарушенной	устойчивостью,	СКС -	4,2
намечаемое мероприятие -	СРС			

Исполнитель работ по проведению лесопатологического обследования:

С.П. Бачин	подпись	
------------	---------	---

Дата составления документа	24.06.19	телефон	(812) 552-73-55
----------------------------	----------	---------	-----------------

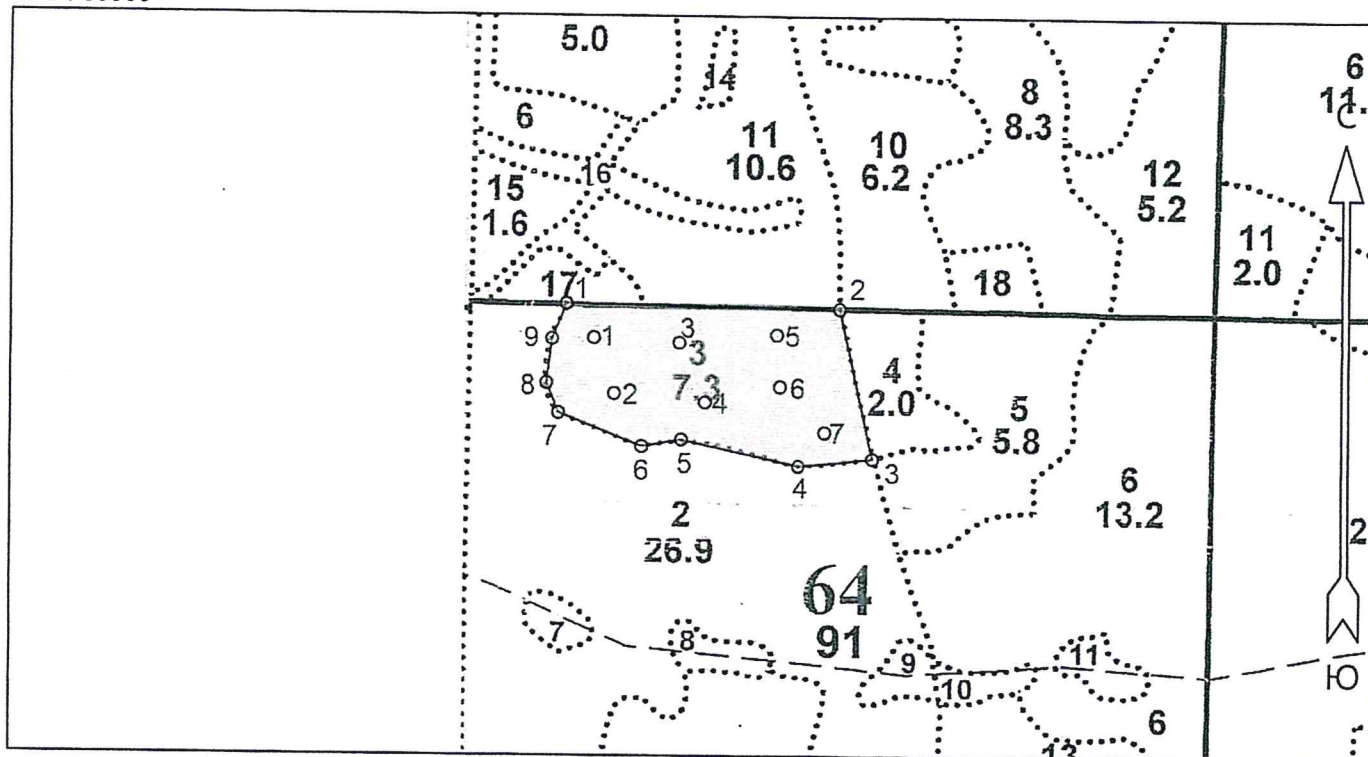
ВЕДОМОСТЬ ПЕРЕЧЕТА ДЕРЕВЬЕВ

оборотная сторона

порода:	Е																	
Степени толщины, см	количество деревьев по категориям состояния, шт.																всего деревьев	
	I	II	III	IV		V		VI			ветровал, бурелом			аварийные деревья			шт.	в том числе подлежат рубке, %
				НЗ	З	НЗ	З	НЗ	З	О	НЗ	З	О	НЗ	З	О		
1	2	3	4	5	6	7	8	9	10	11	12	13	14	15	16	17	18	19
8																		
12																		
16	1	1								2			1				5	2,8
20	3	2	1		1	1				4			3				15	7,4
24	5	2	1		1	1				5			3				18	8,3
28	4	2	1		1	1				6			4				19	10,2
32	3	2	1		1	1				5			4				17	9,3
36	5	1	1		1	1				4			3				16	7,4
40	2	1	1							3			2				9	4,6
44	1	1								2			1				5	2,8
48	1									1							2	0,9
52	1									1							2	0,9
56																		
60																		
итого	26	12	6		5	5				33			21				108	54,6
итого, %	24,1	11,1	5,6		4,6	4,6				30,6			19,4				100,0	54,6
итого, м³	26,1	10,1	5,4		3,8	3,8				32,3			18,5				100,0	54,6
итого,%от м³	26,1	10,1	5,4		3,8	3,8				32,3			18,5				100,0	54,6

Абрис участка

М 1 : 10000



№ выдела	Ленты (круговые площадки) перечёта				
	№ ленты (площадки)	Длина, м	Ширина, м	Радиус, м	Площадь, га
3	1			13,8	0,06
	2			13,8	0,06
	3			13,8	0,06
	4			13,8	0,06
	5			13,8	0,06
	6			13,8	0,06
	7			13,8	0,06

Номера точек	Координаты		Румбы линий	Длина, м
	Широта	Долгота		
1 - 2	60° 29' 09.38"	30° 12' 03.932"	ЮВ 89° 12'	357.1
2 - 3	60° 29' 09.218"	30° 12' 27.37"	ЮВ 12° 35'	201.9
3 - 4	60° 29' 02.846"	30° 12' 30.258"	ЮЗ 84° 10'	98.5
4 - 5	60° 29' 02.523"	30° 12' 23.824"	СЗ 77° 23'	155.8
5 - 6	60° 29' 03.623"	30° 12' 13.845"	ЮЗ 80° 11'	52.8
6 - 7	60° 29' 03.332"	30° 12' 10.431"	СЗ 68° 28'	117.2
7 - 8	60° 29' 04.722"	30° 12' 03.275"	СЗ 22° 19'	42.2
8 - 9	60° 29' 05.984"	30° 12' 02.225"	СВ 6° 53'	58.4
9 - 1	60° 29' 07.86"	30° 12' 02.684"	СВ 22° 01'	50.7

Условные обозначения			
СРС		Круговые площадки постоянного радиуса	○

Исполнитель работ по проведению лесопатологического обследования:

ФИО С.П. Багин Подпись

Дата составления документа 24.06.19 Телефон (812) 552-73-55