

УТВЕРЖДАЮ:

Должность Председатель комитета по природным
ресурсам Ленинградской области

Ф.И.О. П.А. Немчинов

Дата 04.07.2019

Акт

лесопатологического обследования № 263-ЛВ-19/47

лесных насаждений Приозерского
Ленинградской области

лесничества(лесопарка)
(субъект Российской Федерации)

Способ лесопатологического обследования: 1. Визуальный

2. Инструментальный

☐☒

Место проведения

Участковое лесничество	Урочище (дача)	Квартал (кварталы)	Выдел (выделы)	Площадь, га
Джатиевское	-	34	12 (12.1)	4,7 (1,7)

Лесопатологическое обследование проведено на общей площади 1,7 га.

2. Инструментальное обследование лесного участка.

2.1 Фактическая таксационная характеристика лесного насаждения

Не соответствует

таксационному описанию. Причины несоответствия:

лесохозяйственные мероприятия прошлых лет

Ведомость лесных уцатков с выявленным несоответствием таксационным описаниям
приведена в приложении 1 к Акту

2.2 Состояние насаждений: с нарушенной устойчивостью

X

с утраченной устойчивостью

причины повреждения: Ветровал прошлых лет(821),

Ветровал текущего года(881),

короед-типограф(343)

Заселено (отработано) стволовыми вредителями:

Вид вредителя	Порода	Встречаемость (% заселенных деревьев)	Степень заселения лесного насаждения (слабая, средняя, сильная)
Короед-типограф (343)	Е	5,8 (отработ. 50,3)	-

Повреждено огнем:

Вид пожара	Порода	Состояние корневых лап		Состояние корневой шейки		Подсушивание луба	
		Процент поврежденных огнем корней	Процент деревьев с данным повреждением	Ожог корневой шейки по окружности (1/4; 2/4;3/4; более3/4)	Процент деревьев с данным повреждением	по окружности (1/4; 2/4;3/4; более3/4)	Процент деревьев с данным повреждением
на обследованных участках не выявлено							

Поражено болезнями:

Вид болезни	Порода	Встречаемость (% пораженных деревьев)	Степень поражения лесного насаждения (слабая, средняя, сильная)
на обследованных участках не выявлено			

2.3 выборке подлежит 47,5 % деревьев,

в том числе:

ослабленных (причины назначения)

сильно ослабленных (причины назначения)

усыхающих 2,3 (причины назначения)

свежего сухостоя 3,1 %;

старого сухостоя 10,6 %;

свежего ветровала 2,3 %;

свежего бурелома %;

старого ветровала 24,0 %;

старого бурелома 5,2 %;

аварийных - %.

п.31 Приказа МПР от 12.09.16 № 470

2.4 Полнота лесного насаждения после уборки деревьев, подлежащих рубке, составит

0,2

Критическая полнота для данной категории лесных насаждений составляет

0,3

ЗАКЛЮЧЕНИЕ

С целью предотвращения негативных процессов или снижения ущерба от их воздействия назначено:

Участковое лесничество	Урочище (дата)	Квартал	Выдел	Площадь выдела, га	Вид мероприятия	Площадь мероприятия, га	Порода	Запас на выдел, куб.м	Крайние сроки проведения
Джатиевское	-	34	12	4,7	СРС	1,7	Е	323,00	I-й квартал 2020 года

Ведомость перечета деревьев, назначенных в рубку, и абрис лесного участка прилагаются (приложение 2 и 3 к Акту).

Меры по обеспечению возобновления:

создание лесных культур

Мероприятия, необходимые для предупреждения повреждения или поражения смежных насаждений: лесопатологический мониторинг

Сведения для расчета степени повреждения:

год образования старого сухостоя 2013 ;

основная причина повреждения древесины технические вредители, древоразрушающие грибы

Дата проведения обследований 17 июня 2019 г.

Исполнитель работ по проведению лесопатологического обследования:

Инженер-лесопатолог Филиала ФБУ
"Рослесозащита"- "Центр защиты леса
Ленинградской области"

Т.В. Троицкая

подпись



Ведомость лесных участков с выявленными несоответствиями таксационным описаниям

Источник данных	Год проведения лесосурейства	Номер квартала	Номер выдела	Площадь выдела, га	Целевое наааначение лесов	Запретные полосы лесов	Номер лесопатологического выдела	Площадь лесопатологического выдела	таксационная характеристика																заложено пробных площадей			
									состав	порода	возраст, лет	средняя высота, м	средний диаметр, см	тип леса	тип условий местопроизрастания	полнота	бонитет	запас, куб.м	количество, шт.	общая площадь, га								
ТО	2014	34	12	4,7	3				4	Е	2	С	3	Б	1	Ос		Е	100	21	24	ЧС	В2	0,7	3	286	1	1,70
Ф							12.1	1,7										Е	100	21	24	ЧС	В2	0,45	3	190		

Примечание: ТО - таксационные описания, Ф - фактическая таксационная характеристика

Причины несоответствия:

Исполнитель работ по проведению лесопатологического обследования:

лесохозяйственные мероприятия прошлых лет

Т.В. Троицкая

подпись



Приозерское

Показатели, не соответствующие таксационному описанию отмечены

Исполнитель работ по проведению лесопатологического обследования:

ПОДПИСЬ

19.06.19

(812) 552-73-55

(812) 552-73-55

Ведомость перечета деревьев назначенных в рубку
ВРЕМЕННАЯ ПРОБНАЯ ПЛОЩАДЬ № 1

Субъект Российской Федерации Ленинградская область
Лесничество (лесопарк) Приозерское Квартал 34 Выдел 12.1
Площадь 1,7 га, -
Номер очага вредных организмов - Размер пробной площади 1,70 га
Таксационная характеристика: (сплошной пересчет)
тип леса ЧС; состав 4 Е 2 С 3 Б 1 Ос;
возраст 100; бонитет 3; полнота 0,45; запас 190
возобновление создание лесных культур

Время и причина ослабления лесного насаждения:

Ветровал прошлых лет(821), Ветровал текущего года(881),
короед-типограф(343)

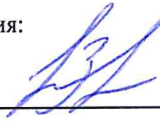
Тип очага вредных организмов: эпизодический, хронический, отсутствует (подчеркнуть)

Фаза развития очага вредных организмов: начальная, нарастания численности, собственно
вспышка, кризис (подчеркнуть)

Состояние лесного насаждения, намечаемые мероприятия:

насаждение с нарушенной устойчивостью, СКС - 3,7
намечаемое мероприятие - СРС

Исполнитель работ по проведению лесопатологического обследования:

Т.В. Троицкая подпись 

Дата составления документа 19.06.19 телефон (812) 552-73-55

ВЕДОМОСТЬ ПЕРЕЧЕТА ДЕРЕВЬЕВ

порода:	Е																	
Ступени толщины, см	количество деревьев по категориям состояния, шт.																всего деревьев	
	I	II	III	IV		V		VI			ветровал, бурелом			аварийные деревья			шт.	в том числе подлежат рубке, %
				НЗ	З	НЗ	З	НЗ	З	О	НЗ	З	О	НЗ	З	О		
1	2	3	4	5	6	7	8	9	10	11	12	13	14	15	16	17	18	19
8																		
12										1			1				2	0,8
16	2	1	1		1	1				2			3				11	2,9
20	6	4	5		2	3				8			13				41	10,7
24	18	12	13		7	10				23			38				121	32,1
28	8	5	6		3	4				10			16				52	13,6
32	2	2	2		1	1				3			5				16	4,1
36																		
40																		
44																		
48																		
52																		
56																		
60																		
итого	36	24	27		14	19				47			76				243	64,2
итого, %	14,8	9,9	11,1		5,8	7,8				19,3			31,3				100,0	64,2
итого, м³	19,0	13,0	14,5		7,4	10,0				24,6			40,1				128,6	63,6
итого,%от м³	14,7	10,1	11,3		5,8	7,8				19,1			31,2				100,0	63,6

порода:	С																	
Ступени толщины, см	количество деревьев по категориям состояния, шт.																всего деревьев	
	I	II	III	IV		V		VI			ветровал, бурелом			аварийные деревья			шт.	в том числе подлежа- рубке, %
				НЗ	З	НЗ	З	НЗ	З	О	НЗ	З	О	НЗ	З	О		
1	2	3	4	5	6	7	8	9	10	11	12	13	14	15	16	17	18	19
8																		
12																		
16	4	3	3							2			1				13	2,9
20	4	4	3							2			2				15	3,9
24	3	3	2							2			1				11	2,9
28	14	12	10							7			5				48	11,7
32	3	2	2							1			1				9	1,9
36	1	1															2	
40																		
44	1	1	1							1			1				5	1,9
48																		
52																		
56																		
60																		
итого	30	26	21							15			11				103	25,2
итого, %	29,13	25,24	20,39							14,56			10,68				100,0	25,2
итого, м³	18,6	16,2	12,9							9,4			7,4				64,5	26,0
итого,%от м³	28,9	25,1	20,0							14,6			11,4				100,0	26,0

порода:

Б

Ступени толщины, см	количество деревьев по категориям состояния, шт.																всего деревьев	
	I	II	III	IV		V		VI			ветровал, бурелом			аварийные деревья			шт.	в том числе подлежат рубке, %
				НЗ	З	НЗ	З	НЗ	З	О	НЗ	З	О	НЗ	З	О		
1	2	3	4	5	6	7	8	9	10	11	12	13	14	15	16	17	18	19
8																		
12																		
16	3	8	2										10				23	5,7
20	2	6	2										7				17	4,0
24	10	27	8										32				77	18,2
28	4	12	3										15				34	8,5
32	1	4	1										5				11	2,8
36	2	4	1										5				12	2,8
40		1											1				2	0,6
44																		
48																		
52																		
56																		
60																		
итого	22	62	17										75				176	42,6
итого, %	12,5	35,2	9,7										42,6				100,0	42,6
итого, м ³	12,1	34,5	9,0										41,8				97,4	43,1
итого,%от м ³	12,4	35,5	9,3										42,8				100,0	43,1

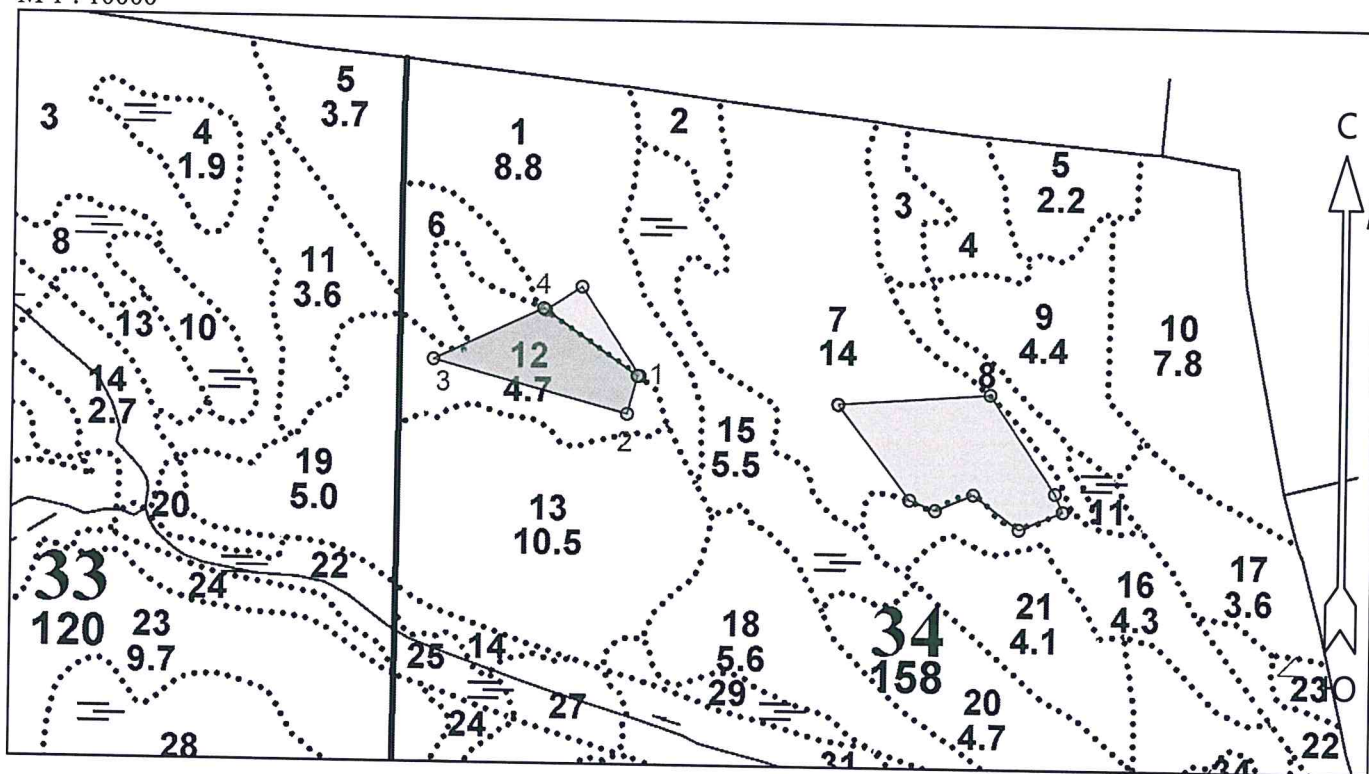
порода:

Ос

Ступени толщины, см	количество деревьев по категориям состояния, шт.																всего деревьев	
	I	II	III	IV		V		VI			ветровал, бурелом			аварийные деревья			шт.	в том числе подлежат рубке, %
				НЗ	З	НЗ	З	НЗ	З	О	НЗ	З	О	НЗ	З	О		
1	2	3	4	5	6	7	8	9	10	11	12	13	14	15	16	17	18	19
8																		
12																		
16																		
20	1																1	
24																		
28																		
32	3	1	1										3				8	11,5
36	5	2	2										6				15	23,1
40	1												1				2	3,8
44																		
48																		
52																		
56																		
60																		
итого	10	3	3										10				26	38,5
итого, %	38,5	11,5	11,5										38,5				100,0	38,5
итого, м ³	11,2	3,5	3,5										12,1				30,3	37,4
итого,%от м ³	36,9	11,6	11,6										39,9				100,0	37,4

Абрис участка

М 1 : 10000



№ выдела	Ленты (круговые площадки) перечёта				
	№ ленты (площадки)	Длина, м	Ширина, м	Радиус, м	Площадь, га
12	сплошной пересчет				1,7

Номера точек	Координаты		Румбы линий	Длина, м
	Широта	Долгота		
1 - 2	60° 48' 33.542"	29° 37' 06.981"	ЮЗ 14° 44'	52.0
2 - 3	60° 48' 31.916"	29° 37' 06.104"	СЗ 75° 00'	265.7
3 - 4	60° 48' 34.141"	29° 36' 49.085"	СВ 64° 42'	161.0
4 - 1	60° 48' 36.366"	29° 36' 58.735"	ЮВ 54° 56'	152.0

Условные обозначения			
Эксплуатационная площадь			

Исполнитель работ по проведению лесопатологического обследования:

ФИО Матвеев Ю.В. Подпись [Signature]

Дата составления документа 19.06.19 Телефон (812) 552-73-55