

Приложение 2  
к приказу Минприроды России  
от 16.09.2016 N 480

УТВЕРЖДАЮ:

Должность Председатель комитета по природным  
ресурсам Ленинградской области  
Ф.И.О. П.А. Немчинов

Дата 02.07.2019

Акт

лесопатологического обследования № 45-КС  
лесных насаждений Северо-западного лесничества  
Ленинградской области

Способ лесопатологического обследования: Визуальное  
Инструментальное V

Место проведения:

Участковое лесничество	Урочище (дача)	Квартал (кварталы)	Выдел (выделы)	Площадь, га
Красносокольское	-	107	35	3,5

Лесопатологическое обследование проведено на общей площади 2 га.

## 2. Инструментальное обследование лесного участка.

Уч. лесничество: Красносокольское, участок: - Кв. 107 вид. 35 ЛП выдел: 1.

2.1. Фактическая таксационная характеристика лесного насаждения не соответствует таксационному описанию. Причины несоответствия:

Изменение санитарного и лесопатологического состояния, ошибка при лесоустройстве. По составу 10%, по полноте 12%, запасу 13%.

Ведомость лесных участков с выявленными несоответствиями таксационным описаниям приведена в приложении 1 к данному Акту.

2.2. Состояние насаждений: с утраченной устойчивостью.

с нарушенной устойчивостью



Причины повреждения: повреждение (заселено или отработано) короедом-типографом (код 343), воздействия шквалистых и ураганных ветров прошлых лет, повлекшие слом стволов деревьев (код 822), трутовик ложный осиновый (код 358). Данные причины определены по следующим признакам: отработано >3/4 окр.ствола под кроной (код 614), механические повреждения слом ствола под кроной пр. лет (код 218), наличие гнили (код 832).

Заселено (отработано) стволовыми вредителями:

Вид вредителя	Порода	Встречаемость (% заселенных деревьев)	Степень заселения лесного насаждения (слабая, средняя, сильная)
короед-типограф	Е	0 (отработано 52,19)	-
-	-	-	-
-	-	-	-
-	-	-	-
-	-	-	-
-	-	-	-

Повреждено огнем:

Вид пожара	Порода	Состояние корневых лап		Состояние корневой шейки		Подсушивание луба	
		процент поврежденных огнем корней	процент деревьев с данным повреждением	ожог корневой шейки по окружности (1/4; 2/4; 3/4; более 3/4)	процент деревьев с данным повреждением	по окружности (1/4; 2/4; 3/4; более 3/4)	процент деревьев с данным повреждением
-	-	-	-	-	-	-	-
	-	-	-	-	-	-	-
	-	-	-	-	-	-	-
	-	-	-	-	-	-	-
	-	-	-	-	-	-	-
	-	-	-	-	-	-	-
	-	-	-	-	-	-	-

Поражено болезнями:

Вид болезни	Порода	Встречаемость (% пораженных деревьев)	Степень заселения лесного насаждения (слабая, средняя, сильная)
трутовик ложный осиновый	С	0,58	единичная
-	-	-	-
-	-	-	-
-	-	-	-
-	-	-	-

2.3. Выборке подлежит 61,9 % деревьев по запасу,

в том числе:

ослабленных 0 %,  
сильно ослабленных 0 %,  
усыхающих 0 %,  
свежего сухостоя 0 %,  
свежего ветровала 0 %,  
свежего бурелома 0 %,  
старого сухостоя 53,3 %,  
старого ветровала 0 %,  
старого бурелома 8,6 %,  
аварийных 0 %.

2.4. Полнота лесного насаждения после уборки деревьев, подлежащих рубке, составит 0,17.

Критическая полнота для данной категории лесных насаждений составляет 0,3.

## ЗАКЛЮЧЕНИЕ

С целью предотвращения негативных процессов или снижения ущерба от их воздействия назначено:

Участковое лесничество	Урочище (дача)	Квартал	Выдел	Площадь выдела, га	Вид мероприятия	Площадь мероприятия, га	Порода	Выбираемый запас на выдел, куб. м	Крайние сроки проведения
Красноскольское	-	107	35	3,5	СРС	2	Е	312	2019 год

Ведомость перечета деревьев, назначенных в рубку, и абрис лесного участка прилагаются (приложение 2 и 3 к данному акту).

Меры по обеспечению возобновления: лесные культуры.

Мероприятия, необходимые для предупреждения повреждения или поражения смежных насаждений: своевременное проведение проектируемых мероприятий, надзор за санитарным и лесопатологическим состоянием.

Сведения для расчета степени повреждения:

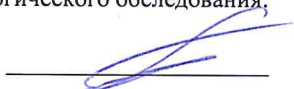
год образования старого сухостоя: 2014-2016

основная причина повреждения древесины: вторичные стволовые вредители и сапрофитные гнили

Дата проведения обследований: АВГУСТ 2018 года.

Исполнитель работ по проведению лесопатологического обследования;

Главный инженер Гриднев Н. А.

 17.06.2019

Ведомость  
лесных участков с выявленными несоответствиями таксационным описаниям

Источник данных	Год проведения лесосоустройства	Номер квартала	Номер выдела	Площадь выдела, га	Целевое назначение лесов	Категория защитных лесов	Номер лесопатологического выдела	Площадь лесопатологического выдела, га	Таксационная характеристика										Заложено пробных площадей	
									состав	порода	возраст, лет	средняя высота, м	средний диаметр, см	тип леса	тип условий место произрастания	полнота	бонитет	запас, куб. м/га	количество, шт.	общая площадь, га
ТО	2015	107	35	3,5	Защитные	Защитные	Защитные	Защитные	Защитные	Защитные	Защитные	Защитные	Защитные	Защитные	Защитные	Защитные	Защитные	Защитные	Защитные	Защитные
									Защитные	Защитные	Защитные	Защитные	Защитные	Защитные	Защитные	Защитные	Защитные	Защитные	Защитные	Защитные
Ф	2015	107	35	3,5	Защитные	Защитные	Защитные	Защитные	Защитные	Защитные	Защитные	Защитные	Защитные	Защитные	Защитные	Защитные	Защитные	Защитные	Защитные	Защитные
									Защитные	Защитные	Защитные	Защитные	Защитные	Защитные	Защитные	Защитные	Защитные	Защитные	Защитные	Защитные

Примечание:  
Причины несоответствия таксационного описания:  
ТО - таксационные описания  
Ф - фактическая характеристика лесного насаждения

Исполнитель работ по проведению лесопатологического обследования:

Главный инженер Гриднев Н. А.

Изменение санитарного и лесопатологического состояния, ошибка при лесоустройстве.



[illegible]

Показатели, не соответствующие таксационному описанию отмечаются \*\*\*. Расшифровка кодов причин и признаков указана в акте. Исполнитель работ по проведению лесопатологического обследования:

Главный инженер Гриднев Н. А.  
Дата составления документа: 29.06.2019 года. Телефон: 89155882187.

Ведомость перечета деревьев назначенных в рубку

ВРЕМЕННАЯ ПРОБНАЯ ПЛОЩАДЬ № 1

Субъект Российской Федерации: Ленинградская область.

Лесничество (лесопарк): Северо-западное. Квартал: 107. Выдел: 35.

Площадь: 3,5 га., Площадь мероприятия: 2 га.

Номер очага вредных организмов: б/н. Размер пробной площади: 2 га.

Таксационная характеристика:

тип леса: ЧС; состав: 8Е1С1Б; возраст: 75 лет; бонитет: 2.

полнота: 0,44; запас на га: 156; возобновление: редкое, состав: 10Е, 1 тыс.шт. на га.

Время и причина ослабления лесного насаждения:

Причины повреждения: повреждение (заселено или отработано) короедом-типографом (код 343), воздействия шквалистых и ураганных ветров прошлых лет, повлекшие слом стволов деревьев (код 822), трутовик ложный осиновый (код 358). Данные причины определены по следующим признакам: отработано >3/4 окр.ствола под кроной (код 614), механические повреждения слом ствола под кроной пр. лет (код 218), наличие гнили (код 832).

Тип очага вредных организмов: эпизодический.

Фаза развития очага вредных организмов: кризис.

Состояние лесного насаждения, намечаемые мероприятия:

Состояние насаждений: с нарушенной устойчивостью. СКС насаждения 3,48.

Намечаемое мероприятие: СРС.

Исполнитель работ по проведению лесопатологического обследования:

Главный инженер Гриднев Н. А.

Дата составления документа: 17.06.2019 года. Телефон: 89155882187.

Степени толщины см	Количество деревьев по категориям состояния, шт.																Всего деревьев по ступеням толщины	
	I	II	III	IV		V		VI			ветровал, бурелом			аварийные деревья			шт.	в том числе подлежат рубке, %
				НЗ	З	НЗ	З	НЗ	З	О	НЗ	З	О	НЗ	З	О		
1	2	3	4	5	6	7	8	9	10	11	12	13	14	15	16	17	18	19
12	11																11	
16										26							26	7,0
20										75							75	20,2
24	16									54	54						124	29,1
28										43							43	11,6
36	16									21							37	5,7
40	29																29	
44										26							26	7,0
-																		
-																		
итого, шт	72									245	54						371	
итого, %	19,4									66,0	14,6							80,6
итого, куб.м.	79,5									163,1	27,0						269,6	
итого, куб,%	29,5									60,5	10,0							70,5

[illegible]

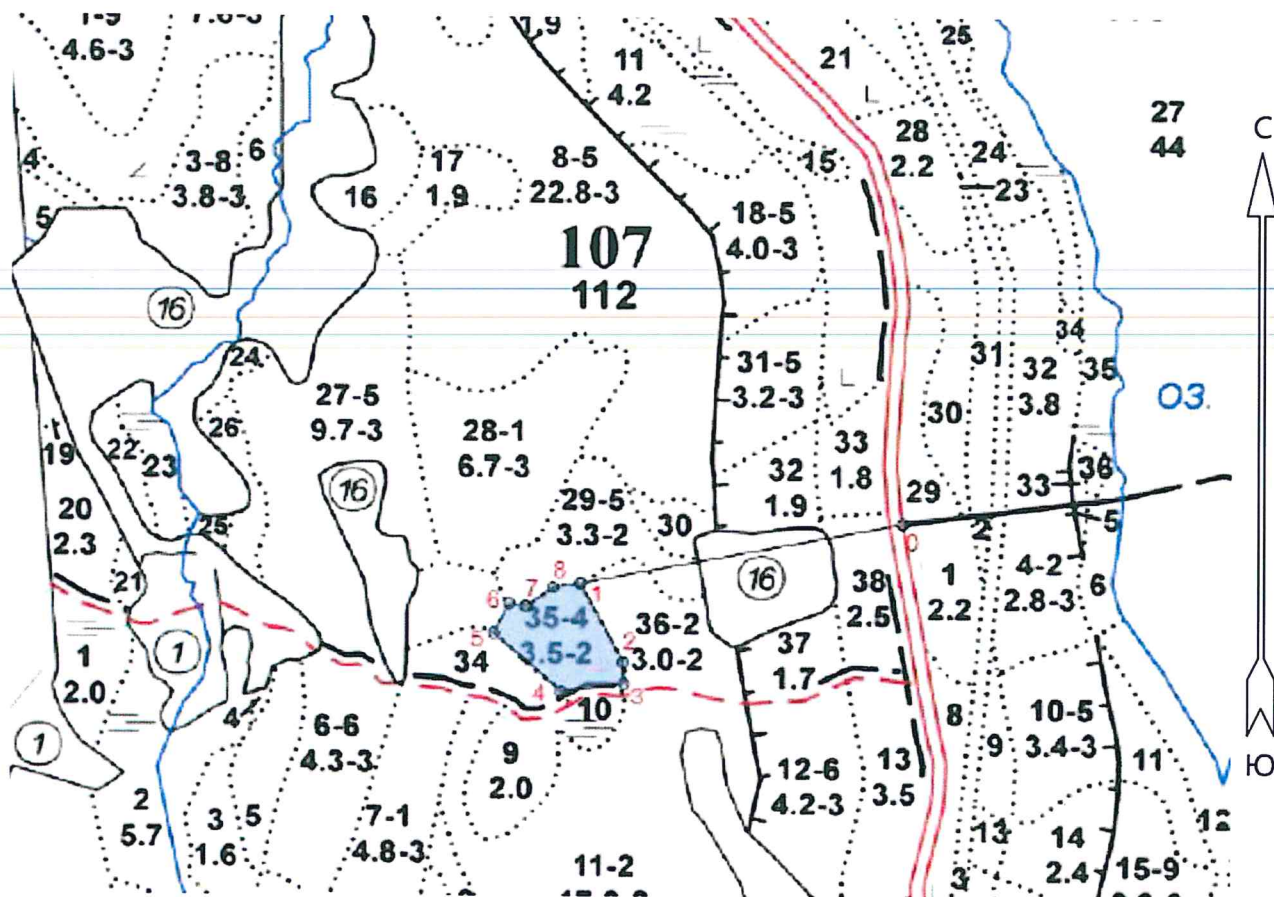
Порода3: Б СКС породы: 1.

[illegible]



Абрис участка

Масштаб 1:10000



N выдела	Ленты (круговой площадки) перече́та				
	Сплошной перече́т	Длина, м	Ширина, м	Радиус, м	Площадь, га
35	Сплошной перече́т				2,00

Номера точек	Координаты	Румбы линий	Длина, м
0->1	60.93382379/29.4311346	ЮЗ 78°.43'	478.9
1->2	60.93298261/29.42245375	ЮВ 27°.06'	137.9
2->3	60.93187989/29.4236148	ЮВ 2°.03'	32.7
3->4	60.93158618/29.42363639	ЮЗ 82°.10'	93.1
4->5	60.93147229/29.4219323	СЗ 47°.33'	132.9
5->6	60.93227809/29.42011932	СВ 25°.40'	51.6
6->7	60.93269597/29.42053261	ЮВ 80°.29'	24.5
7->8	60.93265964/29.42097867	СВ 53°.33'	48.9
8->1	60.93292056/29.42170546	СВ 80°.19'	41.1

Условные обозначения:

Исполнитель работ по проведению лесопатологического обследования:

Главный инженер Гриднев Н. А.

Дата составления документа: 12.06.2019 года. Телефон: 89155882187.