

Приложение 2  
к приказу Минприроды России  
от 16.09.2016 N 480

УТВЕРЖДАЮ:

Должность Председатель комитета по природным  
ресурсам Ленинградской области

Ф.И.О. П.А. Немчинов

Дата 02.07.2019

Акт

лесопатологического обследования № 33-КС  
лесных насаждений Северо-западного лесничества  
Ленинградской области

Способ лесопатологического обследования: Визуальное  
Инструментальное V

Место проведения:

Участковое лесничество	Урочище (дача)	Квартал (кварталы)	Выдел (выделы)	Площадь, га
Красносокольское	-	37	12	2,9

Лесопатологическое обследование проведено на общей площади 1,3 га.

2. Инструментальное обследование лесного участка.

Уч. лесничество: Красносокольское, участок: - Кв. 37 выд. 12 ЛП выдел: 1.

2.1. Фактическая таксационная характеристика лесного насаждения не соответствует таксационному описанию. Причины несоответствия:

Изменение санитарного и лесопатологического состояния, ошибка при лесоустройстве.

Ведомость лесных участков с выявленными несоответствиями таксационным описаниям приведена в приложении 1 к данному Акту.

2.2. Состояние насаждений: с утраченной устойчивостью.

с нарушенной устойчивостью



Причины повреждения: повреждение (заселено или отработано) короедом-типографом (код 343), воздействия шквалистых и ураганных ветров прошлых лет, повлекшие слом стволов деревьев (код 822), воздействия сильных ветров прошлых лет, повлекшие наклон более 10°, изгиб или вывал деревьев (код 821), трутовик ложный осиновый (код 358), переувлажнение почвы под воздействием почвенно-климатических факторов (код 812).

Данные причины определены по следующим признакам: отработано >3/4 окр.ствола под кроной (код 614), механические повреждения слом ствола под кроной пр. лет (код 218), механические повреждения обрыв корней (вывал) прошлых лет (код 206), наличие плодовых тел на стволе (код 801), усыхание от 1/4 до 1/2 ветвей в кроне прошлых лет (код 112).

Заселено (отработано) стволовыми вредителями:

Вид вредителя	Порода	Встречаемость (% заселенных деревьев)	Степень заселения лесного насаждения (слабая, средняя, сильная)
короед-типограф	Е	0 (отработано 37,98)	-
-	-	-	-
-	-	-	-
-	-	-	-
-	-	-	-
-	-	-	-

Повреждено огнем:

Вид пожара	Порода	Состояние корневых лап		Состояние корневой шейки		Подсушивание луба	
		процент поврежденных огнем корней	процент деревьев с данным повреждением	ожог корневой шейки по окружности (1/4; 2/4; 3/4; более 3/4)	процент деревьев с данным повреждением	по окружности (1/4; 2/4; 3/4; более 3/4)	процент деревьев с данным повреждением
-		-	-	-	-	-	-
		-	-	-	-	-	-
		-	-	-	-	-	-
		-	-	-	-	-	-
		-	-	-	-	-	-
		-	-	-	-	-	-
		-	-	-	-	-	-
		-	-	-	-	-	-

Поражено болезнями:

Вид болезни	Порода	Встречаемость (% пораженных деревьев)	Степень заселения лесного насаждения (слабая, средняя, сильная)
трутовик ложный осиновый	Ос	1,00	единичная
-	-	-	-
-	-	-	-
-	-	-	-
-	-	-	-

2.3. Выборке подлежит 62,1 % деревьев по запасу,

в том числе:

ослабленных 0 %,

сильно ослабленных 1,8 %, причины назначения: трутовик ложный осиновый;

усыхающих 0 %,

свежего сухостоя 0 %,

свежего ветровала 0 %,

свежего бурелома 0 %,

старого сухостоя 38 %,

старого ветровала 5,2 %,

старого бурелома 17,1 %,

аварийных 0 %.

2.4. Полнота лесного насаждения после уборки деревьев, подлежащих рубке, составит 0,16.

Критическая полнота для данной категории лесных насаждений составляет 0,6.

## ЗАКЛЮЧЕНИЕ

С целью предотвращения негативных процессов или снижения ущерба от их воздействия назначено:

Участковое лесничество	Урочище (яча)	Квартал	Выдел	Площадь выдела, га	Вид мероприятия	Площадь мероприятия, га	Порода	Выбрасный запас на выдел, куб. м	Крайние сроки проведения
Красносокольское	-	37	12	2,9	СРС	1,3	Е	238	2019 год

Ведомость перечета деревьев, назначенных в рубку, и абрис лесного участка прилагаются (приложение 2 и 3 к данному акту).

Меры по обеспечению возобновления: лесные культуры, сохранение подроста.

Мероприятия, необходимые для предупреждения повреждения или поражения смежных насаждений: своевременное проведение проектируемых мероприятий, надзор за санитарным и лесопатологическим состоянием.

Сведения для расчета степени повреждения:

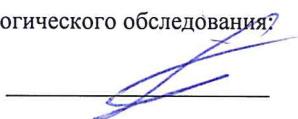
год образования старого сухостоя: 2014-2016

основная причина повреждения древесины: вторичные стволовые вредители и сапрофитные гнили

Дата проведения обследований: АВГУСТ 2018 года.

Исполнитель работ по проведению лесопатологического обследования?

Главный инженер Гриднев Н. А.



17.06.2019

Ведомость  
лесных участков с выявленными несоответствиями таксационным описаниям

Источник данных	Год проведения лесосоустройства	Номер квартала	Номер выдела	Площадь выдела, га	Целевое назначение лесов	Категория защитных лесов	Номер лесопатологического выдела	Площадь лесопатологического выдела, га	Таксационная характеристика										Заложено пробных площадей	
									состав	порода	возраст, лет	средняя высота, м	средний диаметр, см	тип леса	тип условий место произрастания	полнота	бонитет	запас, куб. м/га	количество, шт.	общая площадь, га
ТО	2015	37	12	2,9	Защитные	защитные полосы лесов вдоль железнодорожных путей общего пользования, федеральных автомобильных дорог общего пользования и автомобильных дорог общего пользования в собственности субъектов Российской Федерации	-	-	5С2ЕЗБ+Ос	Сосна	95	24	28	ЧС	А2	0,7	2	277		
									7ЕЗБ+С+Ос	Ель	95	24	22	ЧС	А2	0,41	2	183	1	1,3
Ф		37	12	2,9	Защитные	защитные полосы лесов вдоль железнодорожных путей общего пользования, федеральных автомобильных дорог общего пользования и автомобильных дорог общего пользования в собственности субъектов Российской Федерации	1	1,3												

Примечание:

Причины несоответствия таксационного описания:  
ТО - таксационные описания  
Ф - фактическая характеристика лесного насаждения

Изменение санитарного и лесопатологического состояния, ошибка при лесосоустройстве.

Исполнитель работ по проведению лесопатологического обследования:

Главный инженер Гриднев Н. А.



[illegible]

Показатели, не соответствующие таксационному описанию отмечаются "\*\*". Расшифровка кодов причин и признаков указана в акте.

**Исполнитель работ по проведению лесопатологического обследования:**

Главный инженер Гриднев Н. А.

Дата составления документа: 4.06.2023 года. Телефон: 89155882187.

Ведомость перечета деревьев назначенных в рубку

ВРЕМЕННАЯ ПРОБНАЯ ПЛОЩАДЬ № 1

Субъект Российской Федерации: Ленинградская область.

Лесничество (лесопарк): Северо-западное. Квартал: 37. Выдел: 12.

Площадь: 2,9 га., Площадь мероприятия: 1,3 га.

Номер очага вредных организмов: б/н. Размер пробной площади: 1,3 га.

Таксационная характеристика:

тип леса: ЧС; состав: 7ЕЗБ+С+Ос; возраст: 95 лет; бонитет: 2.

полнота: 0,41; запас на га: 183; возобновление: отсутствует.

Время и причина ослабления лесного насаждения:

Причины повреждения: повреждение (заселено или отработано) короедом-типографом (код 343), воздействия шквалистых и ураганных ветров прошлых лет, повлекшие слом стволов деревьев (код 822), воздействия сильных ветров прошлых лет, повлекшие наклон более 10°, изгиб или вывал деревьев (код 821), трутовик ложный осиновый (код 358), переувлажнение почвы под воздействием почвенно-климатических факторов (код 812). Данные причины определены по следующим признакам: отработано >3/4 окр.ствола под кроной (код 614), механические повреждения слом ствола под кроной пр. лет (код 218), механические повреждения обрыв корней (вывал) прошлых лет (код 206), наличие плодовых тел на стволе (код 801), усыхание от 1/4 до 1/2 ветвей в кроне прошлых лет (код 112).

Тип очага вредных организмов: эпизодический.

Фаза развития очага вредных организмов: кризис.

Состояние лесного насаждения, намечаемые мероприятия:

Состояние насаждений: с нарушенной устойчивостью. СКС насаждения 3,63.

Намечаемое мероприятие: СРС.

Исполнитель работ по проведению лесопатологического обследования:

Главный инженер Гриднев Н. А.



Дата составления документа: 19.06.2019 года. Телефон: 89155882187.

## ВЕДОМОСТЬ ПЕРЕЧЕТА ДЕРЕВЬЕВ

Порода1: Е СКС породы: 4,66.

Ступени толщины см	Количество деревьев по категориям состояния, шт.																Всего деревьев по ступеням толщины	
	I	II	III	IV		V		VI			ветровал, бурелом			аварийные деревья			шт.	в том числе подлежат рубке, %
				НЗ	З	НЗ	З	НЗ	З	О	НЗ	З	О	НЗ	З	О		
1	2	3	4	5	6	7	8	9	10	11	12	13	14	15	16	17	18	19
12			46														46	
16		39								28	42						109	17,4
20		27								44	27						98	17,8
24										38	23						61	15,1
28										37	18						55	13,6
32										17							17	4,2
36										9							9	2,2
40										3							3	0,7
44										1							1	0,2
более 44											4						4	1,0
итого, шт		66	46							177	114						403	
итого, %		16,4	11,4							43,9	28,3							72,2
итого, куб.м.		15,1	3,9							90,4	47,7						157,0	
итого, куб, %		9,6	2,5							57,5	30,4							87,9

Порода2: Б СКС породы: 1,63.

Ступени толщины см	Количество деревьев по категориям состояния, шт.																Всего деревьев по ступеням толщины	
	I	II	III	IV		V		VI			ветровал, бурелом			аварийные деревья			шт.	в том числе подлежат рубке, %
				НЗ	З	НЗ	З	НЗ	З	О	НЗ	З	О	НЗ	З	О		
1	2	3	4	5	6	7	8	9	10	11	12	13	14	15	16	17	18	19
12	19																19	
16	21	21															42	
20	18	24															42	
24	26	19									11						56	6,4
36	14																14	
-																		
-																		
-																		
-																		
-																		
итого, шт	98	64									11						173	6,4
итого, %	56,6	37,0									6,4							6,4
итого, куб.м.	40,3	20,5									5,4						66,3	8,1
итого, куб, %	60,9	31,0									8,1							8,1

Порода3: С СКС породы: 1.

[illegible]

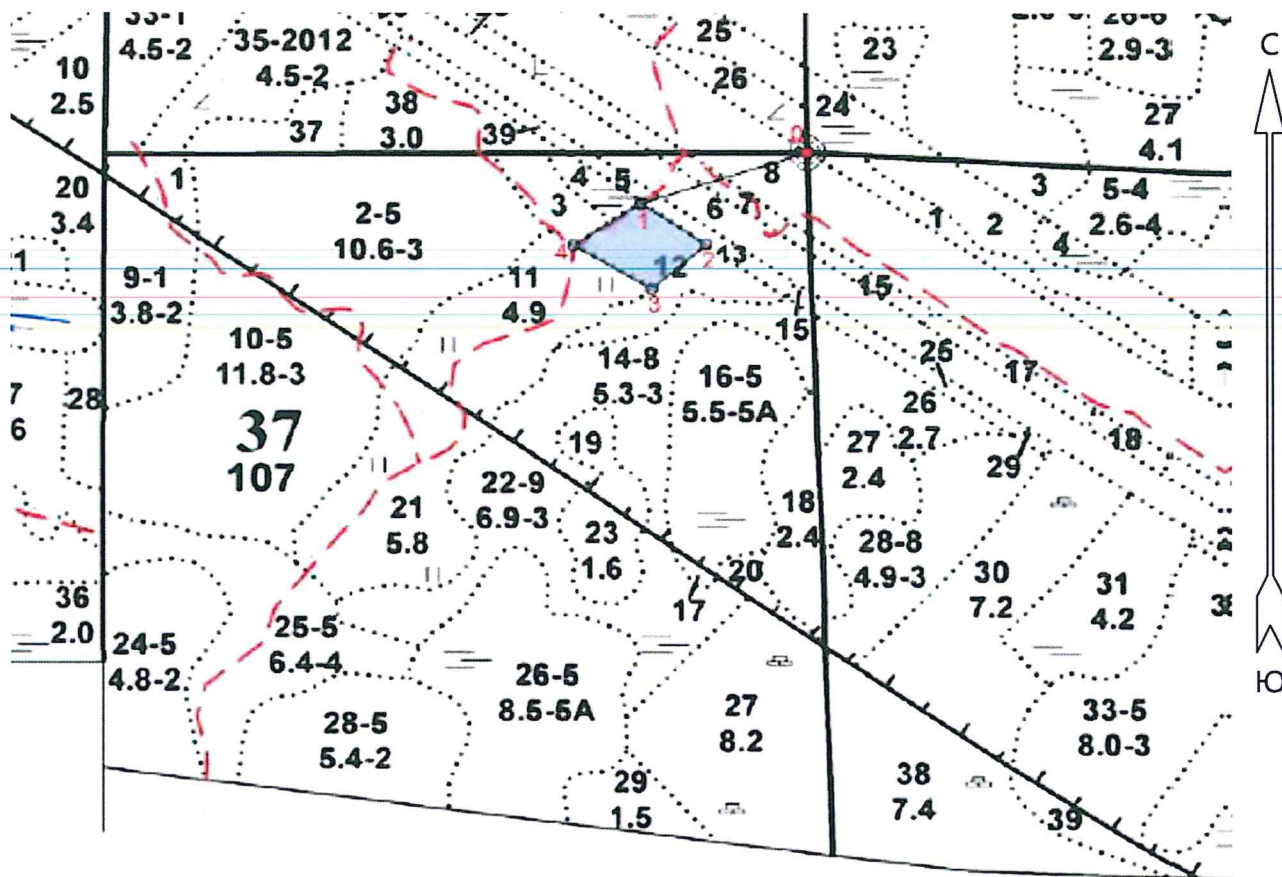
Порода4: Ос      СКС породы: 3.

[illegible]



Абрис участка

Масштаб 1:10000



N выдела	Ленты (круговой площадки) перече́та				
	Сплошной перече́т	Длина, м	Ширина, м	Радиус, м	Площадь, га
12	Сплошной перече́т				1,30

Номера точек	Координаты	Румбы линий	Длина, м
0->1	60.92096/29.37093	ЮЗ 72° 01'	255.4
1->2	60.92025183/29.36643929	ЮВ 56° 31'	114.9
2->3	60.9196824/29.36821043	ЮЗ 49° 11'	106.0
3->4	60.91906032/29.36672828	СЗ 59° 43'	134.9
4->1	60.91967136/29.36457613	СВ 57° 20'	119.7

Условные обозначения:

Исполнитель работ по проведению лесопатологического обследования:

Главный инженер Гриднев Н. А.

Дата составления документа: 12.06.2019 года. Телефон: 89155882187.