

Приложение 2
к приказу Минприроды России
от 16.09.2016 N 480

УТВЕРЖДАЮ:

Должность Председатель комитета по природным
ресурсам Ленинградской области

Ф.И.О. П.А. Немчинов

Дата 02.07.2019

Акт
лесопатологического обследования № 12-КС
лесных насаждений Северо-западного лесничества
Ленинградской области

Способ лесопатологического обследования: Визуальное
Инструментальное V

Место проведения:

Участковое лесничество	Урочище (дача)	Квартал (кварталы)	Выдел (выделы)	Площадь, га
Красносокольское	-	34	8	7,5

Лесопатологическое обследование проведено на общей площади 7,5 га.

2. Инструментальное обследование лесного участка.

Уч. лесничество: Красносокольское, участок: - Кв. 34 выд. 8 ЛП выдел: -.

2.1. Фактическая таксационная характеристика лесного насаждения не соответствует таксационному описанию. Причины несоответствия:

Изменение санитарного и лесопатологического состояния, ошибка при лесоустройстве. По составу 11 %, полноте 6 %, запасу 6 %.

Ведомость лесных участков с выявленными несоответствиями таксационным описаниям приведена в приложении 1 к данному Акту.

2.2. Состояние насаждений: с утраченной устойчивостью.



с нарушенной устойчивостью

Причины повреждения: повреждение (заселено или отработано) короедом-типографом (код 343), воздействия шквальных и ураганных ветров прошлых лет, повлекшие слом стволов деревьев (код 822), переувлажнение почвы под воздействием почвенно-климатических факторов (код 812), трутовик ложный осиновый (код 358), воздействия сильных ветров прошлых лет, повлекшие наклон более 10°, изгиб или вывал деревьев (код 821), чага, трутовик скошенный (код 363). Данные причины определены по следующим признакам: отработано >3/4 окр.ствола под кроной (код 614), механические повреждения слом ствола под кроной пр. лет (код 218), наличие плодовых тел на стволе (код 801), усыхание от 1/4 до 1/2 ветвей в кроне прошлых лет (код 112), механические повреждения обрыв корней (вывал) прошлых лет (код 206).

Заселено (отработано) стволовыми вредителями:

Вид вредителя	Порода	Встречаемость (% заселенных деревьев)	Степень заселения лесного насаждения (слабая, средняя, сильная)
короед-типограф	Е	0 (отработано 14,78)	-
-	-	-	-
-	-	-	-
-	-	-	-
-	-	-	-
-	-	-	-

Повреждено огнем:

Вид пожара	Порода	Состояние корневых лап		Состояние корневой шейки		Подсушивание луба	
		процент поврежденных огнем корней	процент деревьев с данным повреждением	ожог корневой шейки по окружности (1/4; 2/4; 3/4; более 3/4)	процент деревьев с данным повреждением	по окружности (1/4; 2/4; 3/4; более 3/4)	процент деревьев с данным повреждением
-		-	-	-	-	-	-
		-	-	-	-	-	-
		-	-	-	-	-	-
		-	-	-	-	-	-
		-	-	-	-	-	-
		-	-	-	-	-	-
		-	-	-	-	-	-
		-	-	-	-	-	-

Поражено болезнями:

Вид болезни	Порода	Встречаемость (% пораженных деревьев)	Степень заселения лесного насаждения (слабая, средняя, сильная)
трутовик ложный осиновый	Ос	5,26	единичная
чага	Б	2,11	единичная
-	-	-	-
-	-	-	-
-	-	-	-

2.3. Выборке подлежит 46,8 % деревьев по запасу,
в том числе:
ослабленных 0 %,
сильно ослабленных 8,7 %, причины назначения: трутовик ложный осиновый;
усыхающих 0 %,
свежего сухостоя 0 %,
свежего ветровала 0 %,
свежего бурелома 0 %,
старого сухостоя 15,2 %,
старого ветровала 8,8 %,
старого бурелома 14,1 %,
аварийных 0 %.

2.4. Полнота лесного насаждения после уборки деревьев, подлежащих рубке, составит 0,25.
Критическая полнота для данной категории лесных насаждений составляет 0,6.

ЗАКЛЮЧЕНИЕ

С целью предотвращения негативных процессов или снижения ущерба от их воздействия назначено:

Участковое лесничество	Урочище (дача)	Квартал	Выдел	Площадь выдела, га	Вид мероприятия	Площадь мероприятия, га	Порода	Выбираемый запас на выдел, куб. м	Крайние сроки проведения
Красноскольское	-	34	8	7,5	СРС	7,5	Е	1590	2019 год

Ведомость перечета деревьев, назначенных в рубку, и абрис лесного участка прилагаются (приложение 2 и 3 к данному акту).

Меры по обеспечению возобновления: лесные культуры.

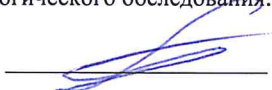
Мероприятия, необходимые для предупреждения повреждения или поражения смежных насаждений: своевременное проведение проектируемых мероприятий, надзор за санитарным и лесопатологическим состоянием.

Сведения для расчета степени повреждения:
год образования старого сухостоя: 2014-2016
основная причина повреждения древесины: вторичные стволовые вредители и сапрофитные гнили

Дата проведения обследований: АВГУСТ 2018 года.

Исполнитель работ по проведению лесопатологического обследования:

Главный инженер Гриднев Н. А.



17.06.2019

Ведомость
лесных участков с выявленными несоответствиями таксационным описаниям

Источник данных	Год проведения лесосурьейства	Номер квартала	Номер выдела	Площадь выдела, га	Целевое назначение лесов	Категория защитных лесов	Номер лесоплатологического выдела	Площадь лесоплатологического выдела, га	Таксационная характеристика										Заложено пробных площадей	
									состав	порода	возраст, лет	средняя высота, м	средний диаметр, см	тип леса	тип условий место произрастания	плотность	бонитет	запас, куб. м/га	количество, шт.	общая площадь, га
ТО	2015	34	8	7,5	Защитные	защитные полосы лесов вдоль железнодорожных путей общего пользования, федеральных автомобильных дорог общего пользования и автомобильных дорог общего пользования, находящихся в собственности субъектов Российской Федерации	-	-	9Е1Б+Ос	Ель	90	24	26	КС	В2	0,5	2	225		
						защитные полосы лесов вдоль железнодорожных путей общего пользования, федеральных автомобильных дорог общего пользования и автомобильных дорог общего пользования, находящихся в собственности субъектов Российской Федерации	-	-	8Е1Б1Ос+С	Ель	90	24	26	КС	В2	0,47	2	212	7	0,28

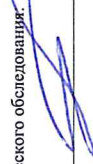
Примечание:

Причины несоответствия таксационного описания:
ТО - таксационные описания
Ф - фактическая характеристика лесного насаждения

Изменение санитарного и лесоплатологического состояния, ошибка при лесосурьействе.

Исполнитель работ по проведению лесоплатологического обследования:

Главный инженер Гриднев Н. А.



Результаты проведения лесопатологического обследования
лесных насаждений за АВГУСТ 2018 года.

Субъект Российской Федерации: Ленинградская область. Лесничество (лесопарк): Северо-западное.

Участковое лесничество: Красносокольское. Урочище (лесная дача): -.

Номер квартала	Номер выдела	Площадь выдела, га	Целевое назначение лесов	Защитные	Категория защитных лесов	Номер лесополосного	Площадь лесополосного	Площадь выдела, га	Таксационная характеристика лесного насаждения								Число деревьев на пробе, шт.	Распределение деревьев по категориям состояния, % от запаса												Признаки повреждения деревьев	Доля поврежденных деревьев, %	Причина ослабления, повреждения	Полесжит рубке, %	Назначенные мероприятия			
									состав	порода	возраст	средняя высота, м	средний диаметр, см	тип леса	полнота	бонитет		запас, куб. м/га	без признаков ослабления	ослабленные	сильно ослабленные	усыхающие	свежий сухойстой	старый ветровал	свежий ветровал	старый бурелом	старый бурелом	аварийные деревья									
34	8	7,5				-	-		8Е1Б1Юс+С	Итого	90	24	26	КС	0,47	2	212	95	39,0	2,5	20,4			15,2	8,8			14,1		614, 218, 801, 112, 206.	61,0	343, 822, 812, 358, 821, 363.	46,8	СРС 7,5			
									8	Е	90	24	24	-	-	-	-	72	41,0		12,4			19,5		11,6				15,5		614, 218, 112, 206.	59,0		343, 822, 812, 821.	35,5	
									1	Б	80	23	24	-	-	-	-	14	37,5	21,9	20,3				20,3								801, 218.		62,5	822, 363.	2,4
									1	Ос	80	23	32	-	-	-	-	5			96,8		3,2										801.		100,0	358.	8,9
									+	С	90	24	24	-	-	-	-	4	100,0																		
										-	-	-	-	-	-	-	0																				
											-	-	-	-	-	-	0																				
											-	-	-	-	-	-	0																				
											-	-	-	-	-	-	0																				
											-	-	-	-	-	-	0																				
											-	-	-	-	-	-	0																				
											-	-	-	-	-	-	0																				

Показатели, не соответствующие таксационному описанию отмечаются "х". Расшифровка кодов причин и признаков указана в акте.
Исполнитель работ по проведению лесопатологического обследования:

Главный инженер Гридцев Н. А.
Дата составления документа: 19.08.2018 года. Телефон: 89155882187.

Ведомость перечета деревьев назначенных в рубку

ВРЕМЕННАЯ ПРОБНАЯ ПЛОЩАДЬ № 1

Субъект Российской Федерации: Ленинградская область.

Лесничество (лесопарк): Северо-западное. Квартал: 34. Выдел: 8.

Площадь: 7,5 га., Площадь мероприятия: 7,5 га.

Номер очага вредных организмов: б/н. Размер пробной площади: 0,28 га.

Таксационная характеристика:

тип леса: КС; состав: 8Е1Б1Ос+С; возраст: 90 лет; бонитет: 2.

полнота: 0,47; запас на га: 212; возобновление: густое, состав: 10Е, 6,5 тыс.шт. на га.

Время и причина ослабления лесного насаждения:

Причины повреждения: повреждение (заселено или отработано) короедом-типографом (код 343), воздействия шквалистых и ураганных ветров прошлых лет, повлекшие слом стволов деревьев (код 822), переувлажнение почвы под воздействием почвенно-климатических факторов (код 812), трутовик ложный осиновый (код 358), воздействия сильных ветров прошлых лет, повлекшие наклон более 10°, изгиб или вывал деревьев (код 821), чага, трутовик скошенный (код 363). Данные причины определены по следующим признакам: отработано >3/4 окр.ствола под кроной (код 614), механические повреждения слом ствола под кроной пр. лет (код 218), наличие плодовых тел на стволе (код 801), усыхание от 1/4 до 1/2 ветвей в кроне прошлых лет (код 112), механические повреждения обрыв корней (вывал) прошлых лет (код 206).

Тип очага вредных организмов: эпизодический.

Фаза развития очага вредных организмов: кризис.

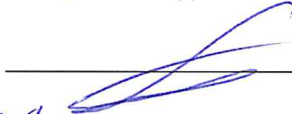
Состояние лесного насаждения, намечаемые мероприятия:

Состояние насаждений: с нарушенной устойчивостью. СКС насаждения 2,96.

Намечаемое мероприятие: СРС.

Исполнитель работ по проведению лесопатологического обследования:

Главный инженер Гриднев Н. А.



Дата составления документа: 17.06.2019 года. Телефон: 89155882187.

ВЕДОМОСТЬ ПЕРЕЧЕТА ДЕРЕВЬЕВ

Порода1: Е СКС породы: 3,11.

Ступени толщины см	Количество деревьев по категориям состояния, шт.																Всего деревьев по ступеням толщины	
	I	II	III	IV		V		VI			ветровал, бурелом			аварийные деревья			шт.	в том числе подлежат рубке, %
				НЗ	З	НЗ	З	НЗ	З	О	НЗ	З	О	НЗ	З	О		
1	2	3	4	5	6	7	8	9	10	11	12	13	14	15	16	17	18	19
16	5									4							9	5,6
20	4		3							3	6						16	12,5
24	2		4							5	6						17	15,2
28	5		3							4	6						18	13,9
32	4									1	2						7	4,2
36	5																5	
-																		
-																		
-																		
-																		
итого, шт	25		10							17	20						72	
итого, %	34,7		13,9							23,6	27,8							51,4
итого, куб.м.	18,6		5,6							8,8	12,3						45,3	
итого, куб.%,	41,0		12,4							19,5	27,1							46,6

Порода2: Б СКС породы: 2,44.

Ступени толщины см	Количество деревьев по категориям состояния, шт.																Всего деревьев по ступеням толщины	
	I	II	III	IV		V		VI			ветровал, бурелом			аварийные деревья			шт.	в том числе подлежат рубке, %
				НЗ	З	НЗ	З	НЗ	З	О	НЗ	З	О	НЗ	З	О		
1	2	3	4	5	6	7	8	9	10	11	12	13	14	15	16	17	18	19
16	3																3	
20	2																2	
24		3															3	
28	2		2								2						6	14,3
-																		
-																		
-																		
-																		
-																		
-																		
итого, шт	7	3	2								2						14	14,3
итого, %	50,0	21,4	14,3								14,3							14,3
итого, куб.м.	2,5	1,5	1,4								1,4						6,7	20,3
итого, куб.%,	37,5	21,9	20,3								20,3							20,3

Порода3: Ос СКС породы: 3,06.

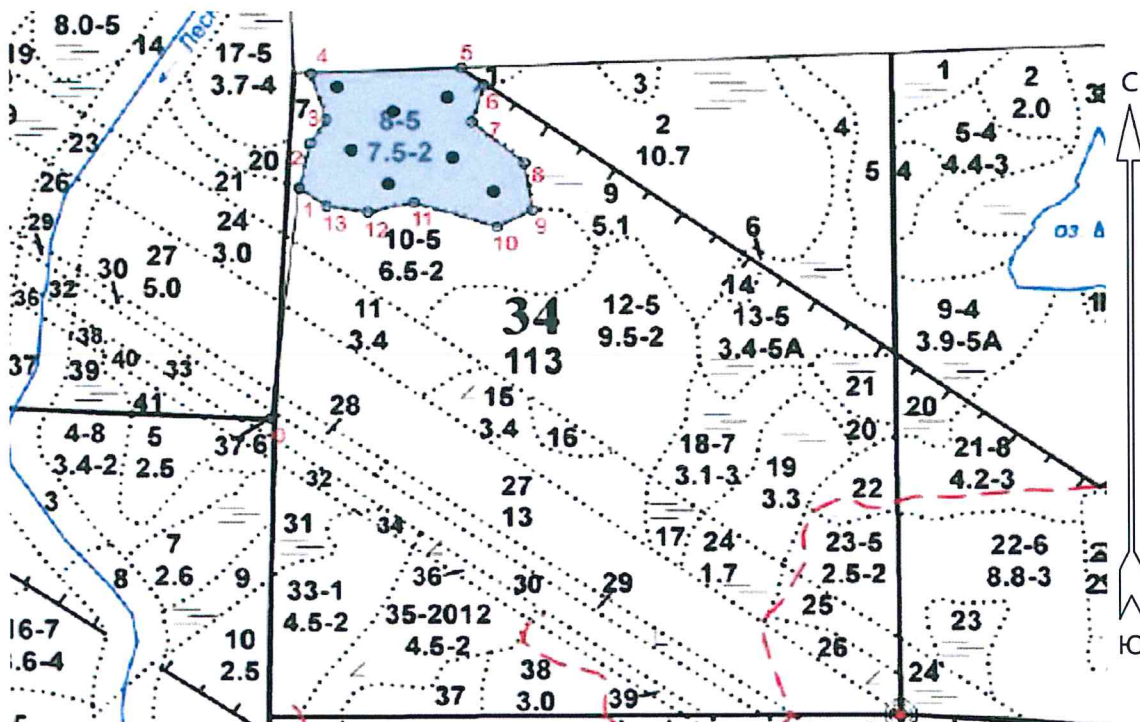
[illegible]

Порода4: С СКС породы: 1.

[illegible]

Абрис участка

Масштаб 1:10000



№ выдела	Ленты (круговой площадки) перечета				
	№ круговой площадки	Длина, м	Ширина, м	Радиус, м	Площадь, га
8	1	-	-	11,3	0,04
	2	-	-	11,3	0,04
	3	-	-	11,3	0,04
	4	-	-	11,3	0,04
	5	-	-	11,3	0,04
	6	-	-	11,3	0,04
	7	-	-	11,3	0,04

Номера точек	Координаты	Румбы линий	Длина, м
0->1	60.92557575/29.35207563	СВ 6°.43'	400.3
1->2	60.92914686/29.35293965	СВ 13°.13'	79.7
2->3	60.9298441/29.35327627	СВ 32°.04'	48.3
3->4	60.93021178/29.35375018	СЗ 17°.12'	83.3
4->5	60.930927/29.35329451	СВ 87°.34'	244.0
5->6	60.93102034/29.35779976	ЮВ 51°.05'	48.6
6->7	60.93074629/29.35849836	ЮЗ 17°.31'	66.4
7->8	60.93017711/29.35812873	ЮВ 49°.58'	111.1
8->9	60.92953507/29.35970112	ЮВ 8°.46'	82.7
9->10	60.92880062/29.35993402	ЮЗ 63°.17'	64.3
10->11	60.92854094/29.35887283	СЗ 72°.37'	141.0
11->12	60.92891951/29.3563864	ЮЗ 77°.40'	76.8
12->13	60.92877201/29.35499907	СЗ 81°.28'	68.3
13->1	60.92886314/29.35375023	СЗ 54°.14'	54.0

Условные обозначения: ● - размерная пробная площадь

Исполнитель работ по проведению лесопатологического обследования:

Главный инженер Гриднев Н. А.

Дата составления документа: 19.06.2019 года. Телефон: 89155882187.