

Приложение 2  
к приказу Минприроды России  
от 16.09.2016 N 480

УТВЕРЖДАЮ:

Должность Председатель комитета по природным  
ресурсам Ленинградской области

Ф.И.О. П.А. Немчинов

Дата 02.07.2019

Акт

лесопатологического обследования № 017-179/БЛ  
лесных насаждений Северо-западного лесничества  
Ленинградской области

Способ лесопатологического обследования: Визуальное  
Инструментальное V

Место проведения:

Участковое лесничество	Урочище (дача)	Квартал (кварталы)	Выдел (выделы)	Площадь, га
Балтийское	-	75	10	3,4

Лесопатологическое обследование проведено на общей площади 3,4 га.

2. Инструментальное обследование лесного участка.

Уч. лесничество: Балтийское, участок: - Кв. 75 вид. 10 ЛП выдел: -.

2.1. Фактическая таксационная характеристика лесного насаждения не соответствует таксационному описанию. Причины несоответствия:

Изменение санитарного и лесопатологического состояния, ошибка при лесоустройстве.

Ведомость лесных участков с выявленными несоответствиями таксационным описаниям приведена в приложении 1 к данному Акту.

2.2. Состояние насаждений: с утраченной устойчивостью.

с нарушенной устойчивостью



Причины повреждения: заболачивание почвы под воздействием почвенно-климатических факторов (код 844), повреждение (заселено или отработано) короедом-типографом (код 343), чага, трутовик скошенный (код 363), погодные условия (код 820), воздействия сильных ветров прошлых лет, повлекшие наклон более 10°, изгиб или вывал деревьев (код 821). Данные причины определены по следующим признакам: усыхание от 1/2 до 3/4 ветвей в кроне прошлых лет (код 113), заселено >3/4 окр.ствола под кроной (код 612), отработано >3/4 окр.ствола под кроной (код 614), наличие плодовых тел на стволе (код 801), усыхание < 1/4 ветвей в кроне прошлых лет (код 111), механические повреждения слом ствола под кроной пр. лет (код 218), усыхание от 1/4 до 1/2 ветвей в кроне прошлых лет (код 112).

Заселено (отработано) стволовыми вредителями:

Вид вредителя	Порода	Встречаемость (% заселенных деревьев)	Степень заселения лесного насаждения (слабая, средняя, сильная)
короед-типограф	Е	19,3 (отработано 6,7)	единичная
-	-	-	-
-	-	-	-
-	-	-	-
-	-	-	-
-	-	-	-

Повреждено огнем:

Вид пожара	Порода	Состояние корневых лап		Состояние корневой шейки		Подсушивание луба	
		процент поврежденных огнем корней	процент деревьев с данным повреждением	ожог корневой шейки по окружности (1/4; 2/4; 3/4; более 3/4)	процент деревьев с данным повреждением	по окружности (1/4; 2/4; 3/4; более 3/4)	процент деревьев с данным повреждением
-		-	-	-	-	-	-
		-	-	-	-	-	-
		-	-	-	-	-	-
		-	-	-	-	-	-
		-	-	-	-	-	-
		-	-	-	-	-	-
		-	-	-	-	-	-
		-	-	-	-	-	-

Поражено болезнями:

Вид болезни	Порода	Встречаемость (% пораженных деревьев)	Степень заселения лесного насаждения (слабая, средняя, сильная)
чага	Б	4,05	единичная
-	-	-	-
-	-	-	-
-	-	-	-
-	-	-	-
-	-	-	-

2.3. Выборке подлежит 78 % деревьев по запасу,

в том числе:

ослабленных 0 %,

сильно ослабленных 0 %,

усыхающих 67,5 %, причины назначения: заболачивание почвы под воздействием почвенно-климатических факторов, короед-типограф;

свежего сухостоя 0 %,

свежего ветровала 0 %,

свежего бурелома 0 %,

старого сухостоя 6,7 %,

старого ветровала 0 %,

старого бурелома 3,8 %,

аварийных 0 %.

2.4. Полнота лесного насаждения после уборки деревьев, подлежащих рубке, составит 0,1.

Критическая полнота для данной категории лесных насаждений составляет 0,3.

## ЗАКЛЮЧЕНИЕ

С целью предотвращения негативных процессов или снижения ущерба от их воздействия назначено:

Участковое лесничество	Урочище (дача)	Квартал	Выдел	Площадь выдела, га	Вид мероприятия	Площадь мероприятия, га	Порода	Выбрасываемый запас на выдел, куб. м	Крайние сроки проведения
Балтийское	-	75	10	3,4	СРС	3,4	Е	462	2019 год

Ведомость перечета деревьев, назначенных в рубку, и абрис лесного участка прилагаются (приложение 2 и 3 к данному акту).

Меры по обеспечению возобновления: лесные культуры.

Мероприятия, необходимые для предупреждения повреждения или поражения смежных насаждений: своевременное проведение проектируемых мероприятий, надзор за санитарным и лесопатологическим состоянием.

Сведения для расчета степени повреждения:

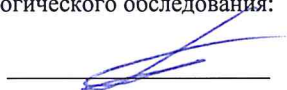
год образования старого сухостоя: 2014-2016

основная причина повреждения древесины: вторичные стволовые вредители и сапрофитные гнили

Дата проведения обследований: 13 ИЮЛЯ 2017 года.

Исполнитель работ по проведению лесопатологического обследования:

Главный инженер Гриднев Н. А.



17.06.2019

Ведомость  
лесных участков с выявленными несоответствиями таксационным описаниям

Источник данных	Год проведения лесоустройства	Номер квартала	Номер выдела	Площадь выдела, га	Целевое назначение лесов	Категория защитных лесов	Номер лесопатологического выдела	Площадь лесопатологического выдела, га	Таксационная характеристика										Заложено пробных площадей	
									состав	порода	возраст, лет	средняя высота, м	средний диаметр, см	тип леса	тип условий место произрастания	полнота	бонитет	запас, куб. м/га	количество, шт.	общая площадь, га
ТО	2015	75	10	3,4	Защитные	Защитные	Защитные	Защитные	Защитные	Защитные	Защитные	Защитные	Защитные	Защитные	Защитные	Защитные	Защитные	Защитные	Защитные	Защитные
									Защитные	Защитные	Защитные	Защитные	Защитные	Защитные	Защитные	Защитные	Защитные	Защитные	Защитные	Защитные
Ф	2015	75	10	3,4	Защитные	Защитные	Защитные	Защитные	Защитные	Защитные	Защитные	Защитные	Защитные	Защитные	Защитные	Защитные	Защитные	Защитные	Защитные	Защитные
									Защитные	Защитные	Защитные	Защитные	Защитные	Защитные	Защитные	Защитные	Защитные	Защитные	Защитные	Защитные

Примечание:

Причины несоответствия таксационного описания:

ТО - таксационные описания

Ф - фактическая характеристика лесного насаждения

Изменение санитарного и лесопатологического состояния, ошибка при лесоустройстве.

Исполнитель работ по проведению лесопатологического обследования:

Главный инженер Гривнев Н. А.

Результаты проведения лесопатологического обследования  
лесных насаждений за ИЮЛЬ 2017 года.  
Участковое лесничество: Баттгийское. Урочище (лесная дача): Северо-западное.

Номер квартала	Номер выдела	Площадь выдела, га	Таксационная характеристика лесного насаждения								Число деревьев на пробе, шт.	Распределение деревьев по категориям состояния, % от запаса										Признаки повреждения деревьев		Доля поврежденных деревьев, %	Причина ослабления, повреждения	Подлежит рубке, %	Назначенные мероприятия						
			состав	порода	возраст	средняя высота, м	средний диаметр, см	тип леса	полнота	бонитет		запас, куб. м/га	без признаков ослабления	ослабленные	сильно ослабленные	усыхающие	свежий сухостой	старый сухостой	свежий ветровал	старый ветровал	свежий бурелом						старый бурелом	аварийные деревья	вид	площадь, га			
75	10	3,4	Защитные	Запретные полосы, расположенные вдоль водных объектов	-	-	8	9	10	11	12	13	14	15	16	17	18	19	20	21	22	23	24	25	26	27	28	29	30	31	32	33	34
							Итого	18	110	18	18	-	-	-	4	136	148	10,0	4,9	7,0	67,6	6,7			3,8		113, 612, 614, 801, 111, 218, 112.	90,0	844, 343, 363, 820, 821.	78,0			
							8	Е	110	18	18	-	-	-	-	-	127		2,3	84,5		8,4		4,8		113, 612, 614, 218, 112.	100,0	844, 343, 821.	78,0				
							1	Б	75	20	20	-	-	-	-	-	15	29,8	29,1	41,1							801, 111.	72,2	363, 820.	0,0			
							1	С	110	21	22	-	-	-	-	-	6	82,7	17,3								111.	17,3	820.	0,0	СРС	3,4	

Показатели, не соответствующие таксационному описанию отмечаются "\*" . Расшифровка кодов причин и признаков указана в акте.  
Исполнитель работ по проведению лесопатологического обследования:

Главный инженер Гринев Н. А.  
Дата составления документа: 17.06.2019 года. Телефон: 89155882187.



Ведомость перечета деревьев назначенных в рубку

ВРЕМЕННАЯ ПРОБНАЯ ПЛОЩАДЬ № 1

Субъект Российской Федерации: Ленинградская область.

Лесничество (лесопарк): Северо-западное. Квартал: 75. Выдел: 10.

Площадь: 3,4 га., Площадь мероприятия: 3,4 га.

Номер очага вредных организмов: б/н. Размер пробной площади: 0,24 га.

Таксационная характеристика:

тип леса: ДЛ; состав: 8Е1Б1С; возраст: 110 лет; бонитет: 4.

полнота: 0,44; запас на га: 136; возобновление: отсутствует.

Время и причина ослабления лесного насаждения:

Причины повреждения: заболачивание почвы под воздействием почвенно-климатических факторов (код 844), повреждение (заселено или отработано) короедом-типографом (код 343), чага, трутовик скошенный (код 363), погодные условия (код 820), воздействия сильных ветров прошлых лет, повлекшие наклон более 10°, изгиб или вывал деревьев (код 821). Данные причины определены по следующим признакам: усыхание от 1/2 до 3/4 ветвей в кроне прошлых лет (код 113), заселено >3/4 окр.ствола под кроной (код 612), отработано >3/4 окр.ствола под кроной (код 614), наличие плодовых тел на стволе (код 801), усыхание < 1/4 ветвей в кроне прошлых лет (код 111), механические повреждения слом ствола под кроной пр. лет (код 218), усыхание от 1/4 до 1/2 ветвей в кроне прошлых лет (код 112).

Тип очага вредных организмов: эпизодический.

Фаза развития очага вредных организмов: кризис.

Состояние лесного насаждения, намечаемые мероприятия:

Состояние насаждений: с нарушенной устойчивостью. СКС насаждения 3,63.

Намечаемое мероприятие: СРС.

Исполнитель работ по проведению лесопатологического обследования:

Главный инженер Гриднев Н. А.



Дата составления документа: 12.06.2019 года. Телефон: 89155882187.

Степени толщины см	Количество деревьев по категориям состояния, шт.																Всего деревьев по ступеням толщины	
	I	II	III	IV		V		VI			ветровал, бурелом			аварийные деревья			шт.	в том числе подлежат рубке, %
				НЗ	З	НЗ	З	НЗ	З	О	НЗ	З	О	НЗ	З	О		
1	2	3	4	5	6	7	8	9	10	11	12	13	14	15	16	17	18	19
12				38						4							42	33,1
16				45						2	2						49	38,6
20			2	15						5	3						25	18,1
24					4												4	3,1
28					7												7	5,5
-																		
-																		
-																		
-																		
-																		
итого, шт			2	98	11					11	5						127	
итого, %			1,6	77,2	8,7					8,7	3,9							98,4
итого, куб.м.			0,6	15,8	6,3					2,2	1,3						26,2	
итого, куб.м.			2,3	60,3	24,2					8,4	4,8							97,7

[illegible]

Порода3: С

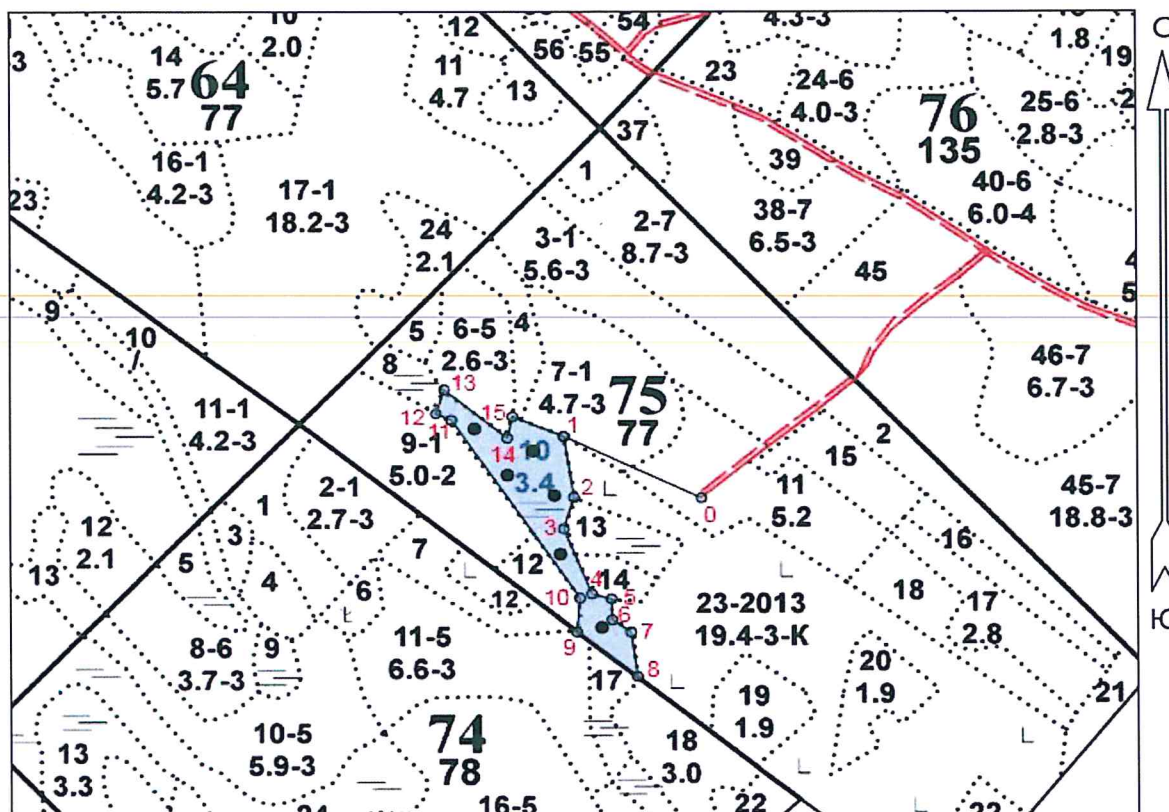
СКС породы: 1,17.

[illegible]



Абрис участка

Масштаб 1:10000



N выдела	Ленты (круговой площадки) перече́та				
	№ круговой площадки	Длина, м	Ширина, м	Радиус, м	Площадь, га
10	1	-	-	11,3	0,04
	2	-	-	11,3	0,04
	3	-	-	11,3	0,04
	4	-	-	11,3	0,04
	5	-	-	11,3	0,04
	6	-	-	11,3	0,04

Номера точек	Координаты	Румбы линий	Длина, м
0->1	60.71716/28.28440	СЗ 64°4'	240.3
1->2	60.71809/28.28038	ЮВ 8°34'	104.9
2->3	60.71712/28.28073	ЮЗ 16°41'	56.1
3->4	60.71669/28.28035	ЮВ 21°42'	118.9
4->5	60.71563/28.28136	ЮВ 74°38'	32.1
5->6	60.71559/28.28178	ЮВ 1°47'	35.8
6->7	60.71527/28.28180	ЮВ 54°55'	36.1
7->8	60.71511/28.28241	ЮВ 7°30'	76.0
8->9	60.71441/28.28249	СЗ 51°41'	122.1
9->10	60.71508/28.28079	СВ 5°24'	57.7
10->11	60.71556/28.28083	СЗ 33°40'	364.3
11->12	60.71825/28.27718	СЗ 66°4'	26.8
12->13	60.71848/28.27660	СВ 18°25'	42.6
13->14	60.71875/28.27686	ЮВ 50°17'	128.4
14->15	60.71813/28.27874	СВ 12°48'	37.4
15->1	60.71837/28.27890	ЮВ 67°29'	88.0

Условные обозначения: ● - размерная пробная площадь

Исполнитель работ по проведению лесопатологического обследования:

Главный инженер Гриднев Н. А.

Дата составления документа: 17.06.2019 года. Телефон: 89155882187.