

Приложение 2  
к приказу Минприроды России  
от 16.09.2016 N 480

УТВЕРЖДАЮ:  
Должность Председатель комитета по природным  
ресурсам Ленинградской области  
Ф.И.О. П.А. Немчинов  
Дата 01.04.2019г.

Акт  
лесопатологического обследования № 095-13-19/47  
лесных насаждений: Северо-Западное лесничество  
Ленинградская область

Способ лесопатологического обследования: Визуальное  
Инструментальное V

Место проведения:

Участковое лесничество	Урочище (дача)	Квартал (кварталы)	Выдел (выделы)	Площадь, га
Лужайское	-	44	5 (4)	8.5 (6.3)

Лесопатологическое обследование проведено на общей площади 6.3 га.

## 2. Инструментальное обследование лесного участка.

Уч. лесничество: Лужайское, участок: - Кв. 44 выд. 5 ЛП выдел: 4.

2.1. Фактическая таксационная характеристика лесного насаждения не соответствует таксационному описанию. Причины несоответствия:  
неравномерный состав и другие характеристики насаждения.

Ведомость лесных участков с выявленными несоответствиями таксационным описаниям приведена в приложении 1 к данному Акту.

## 2.2. Состояние насаждений: с нарушенной устойчивостью

Причины повреждения: повреждение (заселено или отработано) короедом-типографом (код 343), воздействия сильных ветров прошлых лет, повлекшие наклон более 10°, изгиб или вывал деревьев (код 821), воздействия шквалистых и ураганных ветров прошлых лет, повлекшие слом стволов деревьев (код 822), воздействия сильных ветров текущего года, повлекшие наклон более 10°, изгиб или вывал деревьев (код 881), воздействия шквалистых и ураганных ветров текущего года, повлекшие слом стволов деревьев (код 882). Данные причины определены по следующим признакам: отработано >3/4 окр.ствола под кроной (код 614), механические повреждения обрыв корней (вывал) прошлых лет (код 206), механические повреждения слом ствола под кроной пр. лет (код 218), механические повреждения обрыв корней (вывал) свежий (код 205), механические повреждения слом ствола под кроной свежий (код 217).

Заселено (отработано) стволовыми вредителями:

Вид вредителя	Порода	Встречаемость (% заселенных деревьев)	Степень заселения лесного насаждения (слабая, средняя, сильная)
короед-типограф	Е	0 (отработано 43.18)	-
-	-	-	-

Повреждено огнем:

Вид пожара	Порода	Состояние корневых лап		Состояние корневой шейки		Подсушивание луба	
		процент поврежденных огнем корней	процент деревьев с данным повреждением	ожог корневой шейки по окружности (1/4; 2/4; 3/4; более 3/4)	процент деревьев с данным повреждением	по окружности (1/4; 2/4; 3/4; более 3/4)	процент деревьев с данным повреждением
-		-	-	-	-	-	-
		-	-	-	-	-	-
		-	-	-	-	-	-
		-	-	-	-	-	-
		-	-	-	-	-	-
		-	-	-	-	-	-
		-	-	-	-	-	-
		-	-	-	-	-	-

Поражено болезнями:

Вид болезни	Порода	Встречаемость (% пораженных деревьев)	Степень заселения лесного насаждения (слабая, средняя, сильная)
-	-	-	-
-	-	-	-
-	-	-	-
-	-	-	-
-	-	-	-
-	-	-	-

2.3. Выборке подлежит 44.2 % деревьев по запасу,

в том числе:

ослабленных 0 %,

сильно ослабленных 0 %,

усыхающих 4.7 %,

свежего сухостоя 0.4 %,

свежего ветровала 1.2 %,

свежего бурелома 1.1 %,

старого сухостоя 15.8 %,

старого ветровала 16.5 %,

старого бурелома 4.5 %,

аварийных 0 %.

2.4. Полнота лесного насаждения после уборки деревьев, подлежащих рубке, составит 0.22.

Критическая полнота для данной категории лесных насаждений составляет 0.3.

## ЗАКЛЮЧЕНИЕ

С целью предотвращения негативных процессов или снижения ущерба от их воздействия назначено:

Участковое лесничество	Урочище (дача)	Квартал	Выдел	Площадь выдела, га	Вид мероприятия	Площадь мероприятия, га	Порода	Выбираемый запас на выдел, куб. м	Крайние сроки проведения
Лужайское	-	44	5	8.5	ССР	6.3	Е, С.	926	4 квартал 2019 года

Ведомость перечета деревьев, назначенных в рубку, и абрис лесного участка прилагаются (приложение 2 и 3 к данному акту).

Меры по обеспечению возобновления: лесные культуры.

Мероприятия, необходимые для предупреждения повреждения или поражения смежных насаждений: своевременное проведение проектируемых мероприятий, надзор за санитарным и лесопатологическим состоянием.

Сведения для расчета степени повреждения:

год образования старого сухостоя: 2015 г.

основная причина повреждения древесины: вторичные стволовые вредители и стволовые гнили

Дата проведения обследований: 05.02.2018 - 09.02.2018

Исполнитель работ по проведению лесопатологического обследования:

Петров А.В. 

Ведомость  
лесных участков с выявленными несоответствиями таксационным описаниям

Источник данных	Год проведения лесосурьейства	Номер квартала	Номер выдела	Площадь выдела, га	Целевое назначение лесов	Категория защитных лесов	Номер лесопатологического выдела	Площадь лесопатологического выдела,	Таксационная характеристика										Заложено пробных площадей				
									состав	порода	возраст, лет	средняя высота, м	средний диаметр, см	тип леса	тип условий место	полнота	бонитет	запас, куб. м/га	количество, шт.	общая площадь, га			
ТО	2015	44	5	8.5	Защитные	Запретные полосы, расположенные вдоль водных объектов	-	-	5E3E1C1B	Ель	120	24	28	28	ЧС	В2	0.6	3	261				
Ф	2015	44	5	8.5	Защитные	Запретные полосы, расположенные вдоль водных объектов	4	6.3	9E1C+B+Oc	Ель	120	20	20	20	ЧС	В2	0.4	3	147	8			0.48

Примечание:  
ТО - таксационные описания  
Ф - фактическая характеристика лесного насаждения

Исполнитель работ по проведению лесопатологического обследования:  
Генерал А.В. 



Результаты проведения лесопатологического обследования  
лесных насаждений за февралм 2018 года.  
Субъект Российской Федерации: Ленинградская область. Лесничество (лесопарк): Северо-Западное.  
Участковое лесничество: Лужайское. Урочище (лесная дача): "-.

участков лесного надела	Таксационная характеристика лесного надела										Число деревьев на пробс, шт.	Распределение деревьев по категориям состояния, % от запаса										Признаки повреждения деревьев	Доля поврежденных деревьев, %	Причина ослабления, повреждения	Подожки рубке, %	Назначенные мероприятия																																																																																																																																																																																																																																																																																																																																										
	Номер квартала	Номер выдела	Площадь выдела, га	состав	порода	возраст	средняя высота, м	средний диаметр, см	тип леса	полнота		бонитет	запас, куб. м/га	ослабленные	сильно ослабленные	усыхающие	свежий сухойстой	старый сухойстой	свежий ветровал	старый ветровал	свежий бурелом					старый бурелом	аварийные деревья	всё признаков ослабления	всё признаков повреждения	всё поврежденных деревьев	всё поврежденных деревьев, %	всё поврежденных деревьев, %	всё поврежденных деревьев, %	всё поврежденных деревьев, %	всё поврежденных деревьев, %	всё поврежденных деревьев, %	всё поврежденных деревьев, %	всё поврежденных деревьев, %	всё поврежденных деревьев, %	всё поврежденных деревьев, %	всё поврежденных деревьев, %	всё поврежденных деревьев, %	всё поврежденных деревьев, %	всё поврежденных деревьев, %	всё поврежденных деревьев, %	всё поврежденных деревьев, %	всё поврежденных деревьев, %	всё поврежденных деревьев, %	всё поврежденных деревьев, %	всё поврежденных деревьев, %	всё поврежденных деревьев, %	всё поврежденных деревьев, %	всё поврежденных деревьев, %	всё поврежденных деревьев, %	всё поврежденных деревьев, %	всё поврежденных деревьев, %	всё поврежденных деревьев, %	всё поврежденных деревьев, %	всё поврежденных деревьев, %	всё поврежденных деревьев, %	всё поврежденных деревьев, %	всё поврежденных деревьев, %	всё поврежденных деревьев, %	всё поврежденных деревьев, %	всё поврежденных деревьев, %	всё поврежденных деревьев, %	всё поврежденных деревьев, %	всё поврежденных деревьев, %	всё поврежденных деревьев, %	всё поврежденных деревьев, %	всё поврежденных деревьев, %	всё поврежденных деревьев, %	всё поврежденных деревьев, %	всё поврежденных деревьев, %	всё поврежденных деревьев, %	всё поврежденных деревьев, %	всё поврежденных деревьев, %	всё поврежденных деревьев, %	всё поврежденных деревьев, %	всё поврежденных деревьев, %	всё поврежденных деревьев, %	всё поврежденных деревьев, %	всё поврежденных деревьев, %	всё поврежденных деревьев, %	всё поврежденных деревьев, %	всё поврежденных деревьев, %	всё поврежденных деревьев, %	всё поврежденных деревьев, %	всё поврежденных деревьев, %	всё поврежденных деревьев, %	всё поврежденных деревьев, %	всё поврежденных деревьев, %	всё поврежденных деревьев, %	всё поврежденных деревьев, %	всё поврежденных деревьев, %	всё поврежденных деревьев, %	всё поврежденных деревьев, %	всё поврежденных деревьев, %	всё поврежденных деревьев, %	всё поврежденных деревьев, %	всё поврежденных деревьев, %	всё поврежденных деревьев, %	всё поврежденных деревьев, %	всё поврежденных деревьев, %	всё поврежденных деревьев, %	всё поврежденных деревьев, %	всё поврежденных деревьев, %	всё поврежденных деревьев, %	всё поврежденных деревьев, %	всё поврежденных деревьев, %	всё поврежденных деревьев, %	всё поврежденных деревьев, %	всё поврежденных деревьев, %	всё поврежденных деревьев, %	всё поврежденных деревьев, %	всё поврежденных деревьев, %	всё поврежденных деревьев, %	всё поврежденных деревьев, %	всё поврежденных деревьев, %	всё поврежденных деревьев, %	всё поврежденных деревьев, %	всё поврежденных деревьев, %	всё поврежденных деревьев, %	всё поврежденных деревьев, %	всё поврежденных деревьев, %	всё поврежденных деревьев, %	всё поврежденных деревьев, %	всё поврежденных деревьев, %	всё поврежденных деревьев, %	всё поврежденных деревьев, %	всё поврежденных деревьев, %	всё поврежденных деревьев, %	всё поврежденных деревьев, %	всё поврежденных деревьев, %	всё поврежденных деревьев, %	всё поврежденных деревьев, %	всё поврежденных деревьев, %	всё поврежденных деревьев, %	всё поврежденных деревьев, %	всё поврежденных деревьев, %	всё поврежденных деревьев, %	всё поврежденных деревьев, %	всё поврежденных деревьев, %	всё поврежденных деревьев, %	всё поврежденных деревьев, %	всё поврежденных деревьев, %	всё поврежденных деревьев, %	всё поврежденных деревьев, %	всё поврежденных деревьев, %	всё поврежденных деревьев, %	всё поврежденных деревьев, %	всё поврежденных деревьев, %	всё поврежденных деревьев, %	всё поврежденных деревьев, %	всё поврежденных деревьев, %	всё поврежденных деревьев, %	всё поврежденных деревьев, %	всё поврежденных деревьев, %	всё поврежденных деревьев, %	всё поврежденных деревьев, %	всё поврежденных деревьев, %	всё поврежденных деревьев, %	всё поврежденных деревьев, %	всё поврежденных деревьев, %	всё поврежденных деревьев, %	всё поврежденных деревьев, %	всё поврежденных деревьев, %	всё поврежденных деревьев, %	всё поврежденных деревьев, %	всё поврежденных деревьев, %	всё поврежденных деревьев, %	всё поврежденных деревьев, %	всё поврежденных деревьев, %	всё поврежденных деревьев, %	всё поврежденных деревьев, %	всё поврежденных деревьев, %	всё поврежденных деревьев, %	всё поврежденных деревьев, %	всё поврежденных деревьев, %	всё поврежденных деревьев, %	всё поврежденных деревьев, %	всё поврежденных деревьев, %	всё поврежденных деревьев, %	всё поврежденных деревьев, %	всё поврежденных деревьев, %	всё поврежденных деревьев, %	всё поврежденных деревьев, %	всё поврежденных деревьев, %	всё поврежденных деревьев, %	всё поврежденных деревьев, %	всё поврежденных деревьев, %	всё поврежденных деревьев, %	всё поврежденных деревьев, %	всё поврежденных деревьев, %	всё поврежденных деревьев, %	всё поврежденных деревьев, %	всё поврежденных деревьев, %	всё поврежденных деревьев, %	всё поврежденных деревьев, %	всё поврежденных деревьев, %	всё поврежденных деревьев, %	всё поврежденных деревьев, %	всё поврежденных деревьев, %	всё поврежденных деревьев, %	всё поврежденных деревьев, %	всё поврежденных деревьев, %	всё поврежденных деревьев, %	всё поврежденных деревьев, %	всё поврежденных деревьев, %	всё поврежденных деревьев, %	всё поврежденных деревьев, %	всё поврежденных деревьев, %	всё поврежденных деревьев, %	всё поврежденных деревьев, %	всё поврежденных деревьев, %	всё поврежденных деревьев, %	всё поврежденных деревьев, %	всё поврежденных деревьев, %	всё поврежденных деревьев, %	всё поврежденных деревьев, %	всё поврежденных деревьев, %	всё поврежденных деревьев, %	всё поврежденных деревьев, %	всё поврежденных деревьев, %	всё поврежденных деревьев, %	всё поврежденных деревьев, %	всё поврежденных деревьев, %	всё поврежденных деревьев, %	всё поврежденных деревьев, %	всё поврежденных деревьев, %	всё поврежденных деревьев, %	всё поврежденных деревьев, %	всё поврежденных деревьев, %	всё поврежденных деревьев, %	всё поврежденных деревьев, %	всё поврежденных деревьев, %	всё поврежденных деревьев, %	всё поврежденных деревьев, %	всё поврежденных деревьев, %	всё поврежденных деревьев, %	всё поврежденных деревьев, %	всё поврежденных деревьев, %	всё поврежденных деревьев, %	всё поврежденных деревьев, %	всё поврежденных деревьев, %	всё поврежденных деревьев, %	всё поврежденных деревьев, %	всё поврежденных деревьев, %	всё поврежденных деревьев, %	всё поврежденных деревьев, %	всё поврежденных деревьев, %	всё поврежденных деревьев, %	всё поврежденных деревьев, %	всё поврежденных деревьев, %	всё поврежденных деревьев, %	всё поврежденных деревьев, %	всё поврежденных деревьев, %	всё поврежденных деревьев, %	всё поврежденных деревьев, %	всё поврежденных деревьев, %	всё поврежденных деревьев, %	всё поврежденных деревьев, %	всё поврежденных деревьев, %	всё поврежденных деревьев, %	всё поврежденных деревьев, %	всё поврежденных деревьев, %	всё поврежденных деревьев, %	всё поврежденных деревьев, %	всё поврежденных деревьев, %	всё поврежденных деревьев, %	всё поврежденных деревьев, %	всё поврежденных деревьев, %	всё поврежденных деревьев, %	всё поврежденных деревьев, %	всё поврежденных деревьев, %	всё поврежденных деревьев, %	всё поврежденных деревьев, %	всё поврежденных деревьев, %	всё поврежденных деревьев, %	всё поврежденных деревьев, %	всё поврежденных деревьев, %	всё поврежденных деревьев, %	всё поврежденных деревьев, %	всё поврежденных деревьев, %	всё поврежденных деревьев, %	всё поврежденных деревьев, %	всё поврежденных деревьев, %	всё поврежденных деревьев, %	всё поврежденных деревьев, %	всё поврежденных деревьев, %	всё поврежденных деревьев, %	всё поврежденных деревьев, %	всё поврежденных деревьев, %	всё поврежденных деревьев, %	всё поврежденных деревьев, %	всё поврежденных деревьев, %	всё поврежденных деревьев, %	всё поврежденных деревьев, %	всё поврежденных деревьев, %	всё поврежденных деревьев, %	всё поврежденных деревьев, %	всё поврежденных деревьев, %	всё поврежденных деревьев, %	всё поврежденных деревьев, %	всё поврежденных деревьев, %	всё поврежденных деревьев, %	всё поврежденных деревьев, %	всё поврежденных деревьев, %	всё поврежденных деревьев, %	всё поврежденных деревьев, %	всё поврежденных деревьев, %	всё поврежденных деревьев, %	всё поврежденных деревьев, %	всё поврежденных деревьев, %	всё поврежденных деревьев, %	всё поврежденных деревьев, %	всё поврежденных деревьев, %	всё поврежденных деревьев, %	всё поврежденных деревьев, %	всё поврежденных деревьев, %	всё поврежденных деревьев, %	всё поврежденных деревьев, %	всё поврежденных деревьев, %	всё поврежденных деревьев, %	всё поврежденных деревьев, %	всё поврежденных деревьев, %	всё поврежденных деревьев, %	всё поврежденных деревьев, %	всё поврежденных деревьев, %	всё поврежденных деревьев, %	всё поврежденных деревьев, %	всё поврежденных деревьев, %	всё поврежденных деревьев, %	всё поврежденных деревьев, %	всё поврежденных деревьев, %	всё поврежденных деревьев, %	всё поврежденных деревьев, %	всё поврежденных деревьев, %	всё поврежденных деревьев, %	всё поврежденных деревьев, %	всё поврежденных деревьев, %	всё поврежденных деревьев, %	всё поврежденных деревьев, %	всё поврежденных деревьев, %	всё поврежденных деревьев, %	всё поврежденных деревьев, %	всё поврежденных деревьев, %	всё поврежденных деревьев, %	всё поврежденных деревьев, %	всё поврежденных деревьев, %	всё поврежденных деревьев, %	всё поврежденных деревьев, %	всё поврежденных деревьев, %	всё поврежденных деревьев, %	всё поврежденных деревьев, %	всё поврежденных деревьев, %

Показатели, не соответствующие таксационному описанию отмечаются "х". Расшифровка кодов причин и признаков указана в акте.  
Исполнитель работ по проведению лесопатологического обследования:

Дата составления документа: 14.03.2019 Телефон: 1812)552-73-55  
Петров А.В.  
1812)552-73-55

Ведомость перечета деревьев назначенных в рубку

ВРЕМЕННАЯ ПРОБНАЯ ПЛОЩАДЬ № \_\_\_\_

Субъект Российской Федерации: Ленинградская область.

Лесничество (лесопарк): Северо-Западное. Квартал: 44. Выдел: 5.

Площадь: 8.5 га., Площадь мероприятия: 6.3 га.

Номер очага вредных организмов: б/н. Размер пробной площади: 0.48 га.

Таксационная характеристика:

тип леса: ЧС; состав: 9Е1С+Б+Ос; возраст: 120 лет; бонитет: 3.

полнота: 0.4; запас на га: 147; возобновление: отсутствует.

Время и причина ослабления лесного насаждения:

Причины повреждения: повреждение (заселено или отработано) короедом-типографом (код 343), воздействия сильных ветров прошлых лет, повлекшие наклон более 10°, изгиб или вывал деревьев (код 821), воздействия шквалистых и ураганных ветров прошлых лет, повлекшие слом стволов деревьев (код 822), воздействия сильных ветров текущего года, повлекшие наклон более 10°, изгиб или вывал деревьев (код 881), воздействия шквалистых и ураганных ветров текущего года, повлекшие слом стволов деревьев (код 882). Данные причины определены по следующим признакам: отработано >3/4 окр.ствола под кроной (код 614), механические повреждения обрыв корней (вывал) прошлых лет (код 206), механические повреждения слом ствола под кроной пр. лет (код 218), механические повреждения обрыв корней (вывал) свежий (код 205), механические повреждения слом ствола под кроной свежий (код 217).

Тип очага вредных организмов: -.

Фаза развития очага вредных организмов: -.

Состояние лесного насаждения, намечаемые мероприятия:

Состояние насаждений: с нарушенной устойчивостью. СКС насаждения 3.3.

Намечаемое мероприятие: ССР.

Исполнитель работ по проведению лесопатологического обследования:

Петров А.В.

Тупо

Дата составления документа: 14.03.2019 Телефон: 812/552-73-55

Порода1: Е СКС породы: 3.82.

Степени толщины см	Количество деревьев по категориям состояния, шт.																Всего деревьев по ступеням толщины	
	I	II	III	IV		V		VI			ветровал, бурелом			аварийные деревья			шт.	в том числе подлежат рубке, %
				НЗ	З	НЗ	З	НЗ	З	О	НЗ	З	О	НЗ	З	О		
1	2	3	4	5	6	7	8	9	10	11	12	13	14	15	16	17	18	19
8	3	2	1	3						2	1		3				15	5.1
12	4	3	4	5			1			3			2				22	6.3
16	7	5	9	2			1			7	2		10				43	12.5
20	7	5	3							11	2		15				43	15.8
24	17	3	3	1						5	1		7				37	8.0
28	4	2								2			5				13	4.0
32										2							2	1.1
44				1													1	0.6
-																		
-																		
итого, шт	42	20	20	12			2			32	6		42				176	53.4
итого, %	23.8	11.4	11.4	6.8			1.1			18.2	3.4		23.9				100.0	53.4
итого, куб.м.	15.431	5.851	4.593	3.332			0.281			11.131	1.569		14.169				56.357	54.1
итого, куб.%	27.4	10.4	8.1	5.9			0.5			19.8	2.8		25.1				100.0	54.1

Порода2: С СКС породы: 1.32.

Степени толщины см	Количество деревьев по категориям состояния, шт.																Всего деревьев по ступеням толщины	
	I	II	III	IV		V		VI			ветровал, бурелом			аварийные деревья			шт.	в том числе подлежат рубке, %
				НЗ	З	НЗ	З	НЗ	З	О	НЗ	З	О	НЗ	З	О		
1	2	3	4	5	6	7	8	9	10	11	12	13	14	15	16	17	18	19
12	1																1	
20											2						2	12.5
24	4																4	
28	5																5	
32	2																2	
36	2																2	
-																		
-																		
-																		
-																		
итого, шт	14										2						16	12.5
итого, %	87.5										12.5						100.0	12.5
итого, куб.м.	9.538										0.640						10.178	6.3
итого, куб.%	93.7										6.3						100.0	6.3

Порода3: Б СКС породы: 1.

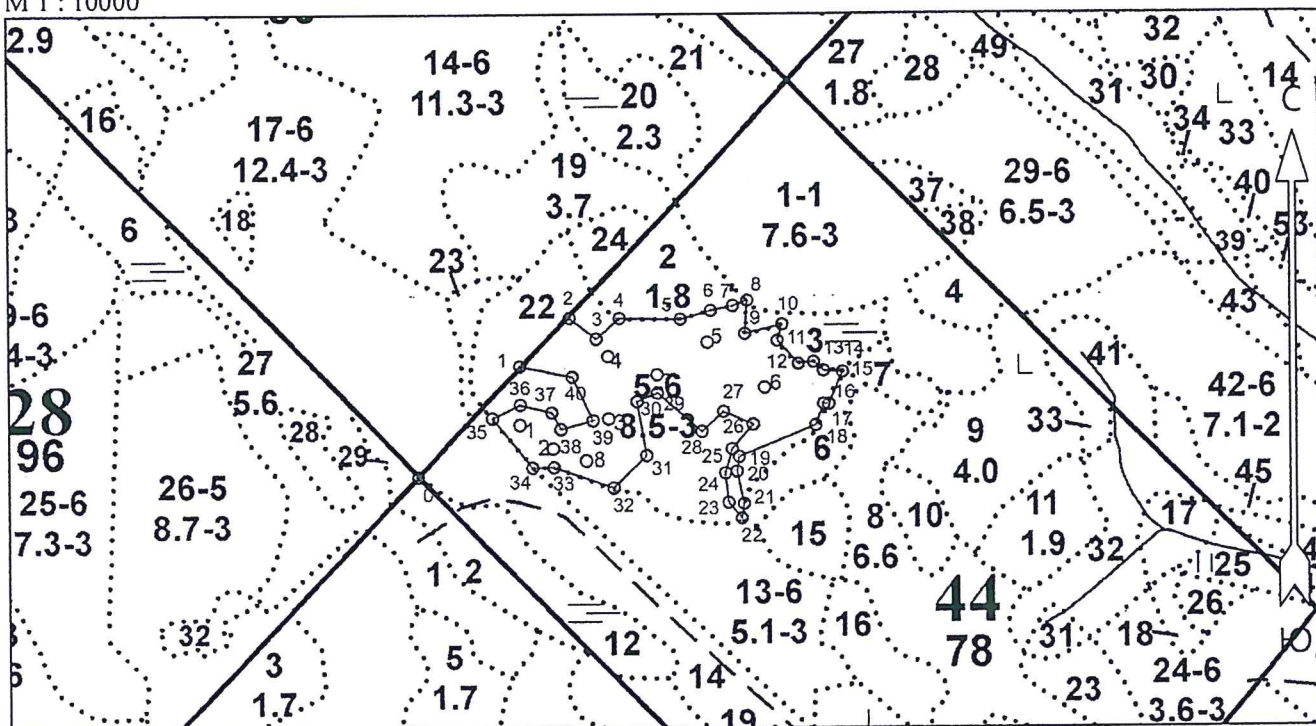
[illegible]

Порода4: Ос СКС породы: 1.

[illegible]



М 1 : 10000



№ выдела	Ленты (круговые площадки) перечёта				
	№ ленты (площадки)	Длина, м	Ширина, м	Радиус, м	Площадь, га
5	1			13,82	0,06
	2			13,82	0,06
	3			13,82	0,06
	4			13,82	0,06
	5			13,82	0,06
	6			13,82	0,06
	7			13,82	0,06
	8			13,82	0,06

Номера точек	Координаты		Румбы линий	Длина, м				
	Широта	Долгота						
0 - 1	60° 48' 53.967"	27° 59' 59.974"	СВ 43°	205	13 - 14	60° 48' 59.008"	28° 00' 35.793"	ЮВ 48° 18
1 - 2	60° 48' 58.846"	28° 00' 09.219"	СВ 46°	94	14 - 15	60° 48' 58.619"	28° 00' 36.68"	ЮВ 86° 26
2 - 3	60° 49' 00.971"	28° 00' 13.706"	ЮВ 52°	46	15 - 16	60° 48' 58.56"	28° 00' 38.4"	ЮЗ 23° 48
3 - 4	60° 49' 00.053"	28° 00' 16.116"	СВ 48°	42	16 - 17	60° 48' 57.131"	28° 00' 37.157"	СЗ 89° 7
4 - 5	60° 49' 00.963"	28° 00' 18.219"	ЮВ 89°	83	17 - 18	60° 48' 57.135"	28° 00' 36.693"	ЮЗ 21° 31
5 - 6	60° 49' 00.916"	28° 00' 23.737"	СВ 74°	43	18 - 19	60° 48' 56.199"	28° 00' 35.956"	ЮЗ 68° 113
6 - 7	60° 49' 01.299"	28° 00' 26.479"	СВ 78°	31	19 - 20	60° 48' 54.83"	28° 00' 29.007"	ЮЗ 9° 20
7 - 8	60° 49' 01.508"	28° 00' 28.49"	СВ 69°	21	20 - 21	60° 48' 54.191"	28° 00' 28.8"	ЮВ 12° 45
8 - 9	60° 49' 01.751"	28° 00' 29.79"	ЮЗ 4°	46	21 - 22	60° 48' 52.768"	28° 00' 29.42"	ЮЗ 9° 20
9 - 10	60° 49' 00.267"	28° 00' 29.577"	СВ 76°	52	22 - 23	60° 48' 52.129"	28° 00' 29.213"	СЗ 40° 28
10 - 11	60° 49' 00.674"	28° 00' 32.923"	ЮЗ 16°	23	23 - 24	60° 48' 52.823"	28° 00' 28.019"	СЗ 6° 40
11 - 12	60° 48' 59.959"	28° 00' 32.503"	ЮВ 42°	43	24 - 25	60° 48' 54.109"	28° 00' 27.742"	СВ 16° 34
12 - 13	60° 48' 58.925"	28° 00' 34.411"	СВ 83°	21	25 - 26	60° 48' 55.166"	28° 00' 28.363"	СВ 41° 44
					26 - 27	60° 48' 56.24"	28° 00' 30.278"	СЗ 67° 44
					27 - 28	60° 48' 56.796"	28° 00' 27.592"	ЮЗ 48° 40

Условные обозначения			
Эксплуатационный участок		Круговые площадки постоянного радиуса	○

Исполнитель работ по проведению лесопатологического обследования:

ФИО Климов А.В. Подпись Климов  
Дата составления документа 14.03.2019 Телефон (812) 552-75-55

28 - 29	60° 48' 55.951"	28° 00' 23.02"	C3 49°	80
29 - 30	60° 48' 57.628"	28° 00' 21.616"	Ю3 67°	30
30 - 31	60° 48' 57.249"	28° 00' 19.785"	ЮВ 10°	74
31 - 32	60° 48' 54.892"	28° 00' 20.637"	Ю3 46°	63
32 - 33	60° 48' 53.477"	28° 00' 17.632"	C3 71°	86
33 - 34	60° 48' 54.382"	28° 00' 12.239"	Ю3 89°	29
34 - 35	60° 48' 54.366"	28° 00' 10.316"	C3 39°	86
35 - 36	60° 48' 56.527"	28° 00' 06.727"	СВ 64°	42
36 - 37	60° 48' 57.123"	28° 00' 09.23"	ЮВ 76°	44
37 - 38	60° 48' 56.778"	28° 00' 12.061"	ЮВ 29°	26
38 - 39	60° 48' 56.043"	28° 00' 12.897"	СВ 75°	45
39 - 40	60° 48' 56.42"	28° 00' 15.78"	C3 25°	66
40 - 1	60° 48' 58.354"	28° 00' 13.93"	C3 78°	73