

УТВЕРЖДАЮ:

Должность Председатель комитета по природным  
ресурсам Ленинградской области

Ф.И.О. П.А. Немчинов

Дата 05.03.2019

### АКТ

лесопатологического обследования № 055-ЛБ-19/47

лесных насаждений Приозерского лесничества( лесопарка)  
Ленинградской области (субъект ленинградской области)

Способ лесопатологического обследования: 1. Визуальный

☐

2. Инструментальный

☒

#### Место проведения

Участковое лесничество	Урочище (дача)	Квартал (кварталы)	Выдел (выделы)	Площадь, га
Вуоксинское	-	164	8	3,4

Лесопатологическое обследования проведено на общей площади 3,4 га.

## 2. Инструментальное обследование лесного участка.

2.1 Фактическая таксационная характеристика лесного насаждения таксационному описанию. Причины несоответствия:

Не соответствует

Неточность лесоустройства

Ведомость лесных учатков с выявленным несоответствием таксационным описаниям приведена в приложении 1 к Акту

2.2 Состояние насаждений: с нарушенной устойчивостью

X

с утраченной устойчивостью

причины повреждения: Ветровал прошлых лет(821)

Бурелом прошлых лет(822)

Короед-типограф(343)

Заселено (отработано) стволовыми вредителями:

Вид вредителя	Порода	Встречаемость (% заселенных/отработанных деревьев	Степень заселения лесного насаждения (слабая, средняя, сильная)
Короед-типограф (343)	Е	7 / 32	-

Повреждено огнем:

Вид пожара	Порода	Состояние корневых лап		Состояние корневой шейки		Подсушивание луба	
		Процент поврежденных огнем корней	Процент деревьев с данным повреждением	Ожог корневой шейки по окружности (1/4; 2/4;3/4; более3/4)	Процент деревьев с данным повреждением	по окружности (1/4; 2/4;3/4; более3/4)	Процент деревьев с данным повреждением
на обследованных участках не выявлено							

Поражено болезнями:

Вид болезни	Порода	Встречаемость (% пораженных деревьев	Степень поражения лесного насаждения (слабая, средняя, сильная)
на обследованных участках не выявлено			

2.3 выборке подлежит 42,3 % деревьев,

в том числе:

ослабленных - (причины назначения)

сильно ослабленных (причины назначения)

усыхающих (причины назначения)

свежего сухостоя 4,8 %;

старого сухостоя 10,8 %;

свежего ветровала %;

свежего бурелома %;

старого ветровала 21,6 %;

старого бурелома 5,1 %;

аварийных - %.

2.4 Полнота лесного насаждения после уборки деревьев, подлежащих рубке, составит 0,35

Критическая полнота для данной категории лесных насаждений составляет

не лимитируется

## ЗАКЛЮЧЕНИЕ

С целью предотвращения негативных процессов или снижения ущерба от их воздействия назначено:

Участковое лесничество	Урочище (дата)	Квартал	Выдел	Площадь выдела, га	Вид мероприятия	Площадь мероприятия, га	Порода	Запас на выдел, куб.м	Крайние сроки проведения
Вуоксинское	-	164	8	3,4	СРВ	3,4	Е	390	III-й квартал 2019 года

Ведомость перечета деревьев, назначенных в рубку, и абрис лесного участка прилагаются (приложение 2 и 3 к Акту).

Меры по обеспечению возобновления:

-

Мероприятия, необходимые для предупреждения повреждения или поражения смежных насаждений: проведение ЛПО

Сведения для расчета степени повреждения:

год образования старого сухостоя 2014 ;

основная причина повреждения древесины технические вредители, древоразрушающие грибы

Дата проведения обследований 26 апреля 2018 г. .

Исполнитель работ по проведению лесопатологического обследования:

Инженер-лесопатолог Филиала ФБУ  
"Рослесозащита"- "Центр защиты леса  
Ленинградской области"

А.А. Русин

подпись



Ведомость лесных участков с выявленными несоответствиями таксационным описаниям

Источник данных	Год проведения лесоустройства	Номер квартала	Номер выдела	Площадь выдела, га	Целевое назначение лесов	Категория защитных лесов	Номер лесопатологического выдела	Площадь лесопатологического выдела	таксационная характеристика													заложено пробных площадей																																																																																																																																																																																																																																																																																																																																																																																																																																																																																																																																																																																																																																																																																																																																																																																																																																																																																																																																																																																																																																																																																																																																																																																																																																																																																
									состав	порода	возраст, лет	средняя высота, м	средний диаметр, см	тип леса	тип условий местопроизрастания	полнота	бонитет	запас, куб.м	количество, шт.	общая площадь, га																																																																																																																																																																																																																																																																																																																																																																																																																																																																																																																																																																																																																																																																																																																																																																																																																																																																																																																																																																																																																																																																																																																																																																																																																																																																																		
ТО	2014	164	8	3,4	3	Нерестоохранные полосы лесов (ОЗУ)															6	Е	4	Б																																																																																																																																																																																																																																																																																																																																																																																																																																																																																																																																																																																																																																																																																																																																																																																																																																																																																																																																																																																																																																																																																																																																																																																																																																																																														

Примечание: ТО - таксационные описания, Ф - фактическая таксационная характеристика

Причины несоответствия: Неточность лесоустройства

Исполнитель работ по проведению лесопатологического обследования:

А.А. Русин

подпись





**Ведомость перечета деревьев назначенных в рубку**  
ВРЕМЕННАЯ ПРОБНАЯ ПЛОЩАДЬ № 1

Субъект Российской Федерации	Ленинградская область				
Лесничество (лесопарк)	Приозерское	Квартал	164	Выдел	8
Площадь	3,4 га,	-			
Номер очага вредных организмов	-	Размер пробной площади	0,30	га	
Таксационная характеристика:	(круговые площадки пост. радиуса)				
тип леса	ЧС	состав	6 Е 3 С 1 Б		
возраст	110	бонитет	3	полнота	0,60
возобновление				запас	271

Время и причина ослабления лесного насаждения:

Ветровал прошлых лет(821) Бурелом прошлых лет(822)
Короед-типограф(343)


Тип очага вредных организмов: эпизодический, хронический, отсутствует (подчеркнуть)

Фаза развития очага вредных организмов: начальная, нарастания численности, собственно вспышка, кризис (подчеркнуть)

Состояние лесного насаждения, намечаемые мероприятия:

насаждение с	нарушенной	устойчивостью,	СКС -	3,3
намечаемое мероприятие -	СРВ			

Исполнитель работ по проведению лесопатологического обследования:

А.А. Русин	подпись	
Дата составления документа	телефон	(812) 552-73-55

## ВЕДОМОСТЬ ПЕРЕЧЕТА ДЕРЕВЬЕВ

порода:	Е																	
Ступени толщины, см	количество деревьев по категориям состояния, шт.																всего деревьев	
	I	II	III	IV		V		VI			ветровал, бурелом			аварийные деревья			шт.	в том числе подлежат рубке, %
				НЗ	З	НЗ	З	НЗ	З	О	НЗ	З	О	НЗ	З	О		
1	2	3	4	5	6	7	8	9	10	11	12	13	14	15	16	17	18	19
8																		
12	2	1								1			2				6	50,0
16	2	1				1				1			2				7	57,1
20	3	2				1				1			3				10	50,0
24	4	2				1				2			4				13	53,8
28	4	2				1				2			4				13	53,8
32	3	2				1				1			3				10	50,0
36	2	1								1			2				6	50,0
40	1	1											1				3	33,3
44	1												1				2	50,0
48																		
52																		
56																		
60																		
итого	22	12				5				9			22				70	51,4
итого, %	31,4	17,1				7,1				13,0			31,4				100,1	51,6
итого, м³	15,1	8,8				3,9				6,3			14,6				48,8	51,0
итого,%от м³	31,0	18,0				8,0				13,0			30,0				100,0	30,6

порода:	С																		
Ступени толщины, см	количество деревьев по категориям состояния, шт.																всего деревьев		
	I	II	III	IV		V		VI			ветровал, бурелом			аварийные деревья			шт.	в том числе подлежат рубке, %	
				НЗ	З	НЗ	З	НЗ	З	О	НЗ	З	О	НЗ	З	О			
1	2	3	4	5	6	7	8	9	10	11	12	13	14	15	16	17	18	19	
8																			
12	1																1		
16	2	1	1							1			1				6	33,3	
20	2	1	1							1			1				6	33,3	
24	3	2	2							1			2				10	30,0	
28	2	2	1							1			1				7	28,6	
32	2	1	1							1			1				6	33,3	
36	1																1		
40																			
44																			
48																			
52																			
56																			
60																			
итого	13	7	6							5			6				37	29,7	
итого, %	35,135	18,92	16,22							13,6			16,22				100,1	29,8	
итого, м³	8,8	4,9	4,1							2,4			4,1				24,4	27,0	
итого, % от м³	36,0	20,0	17,0							10			17				100,0	8,1	

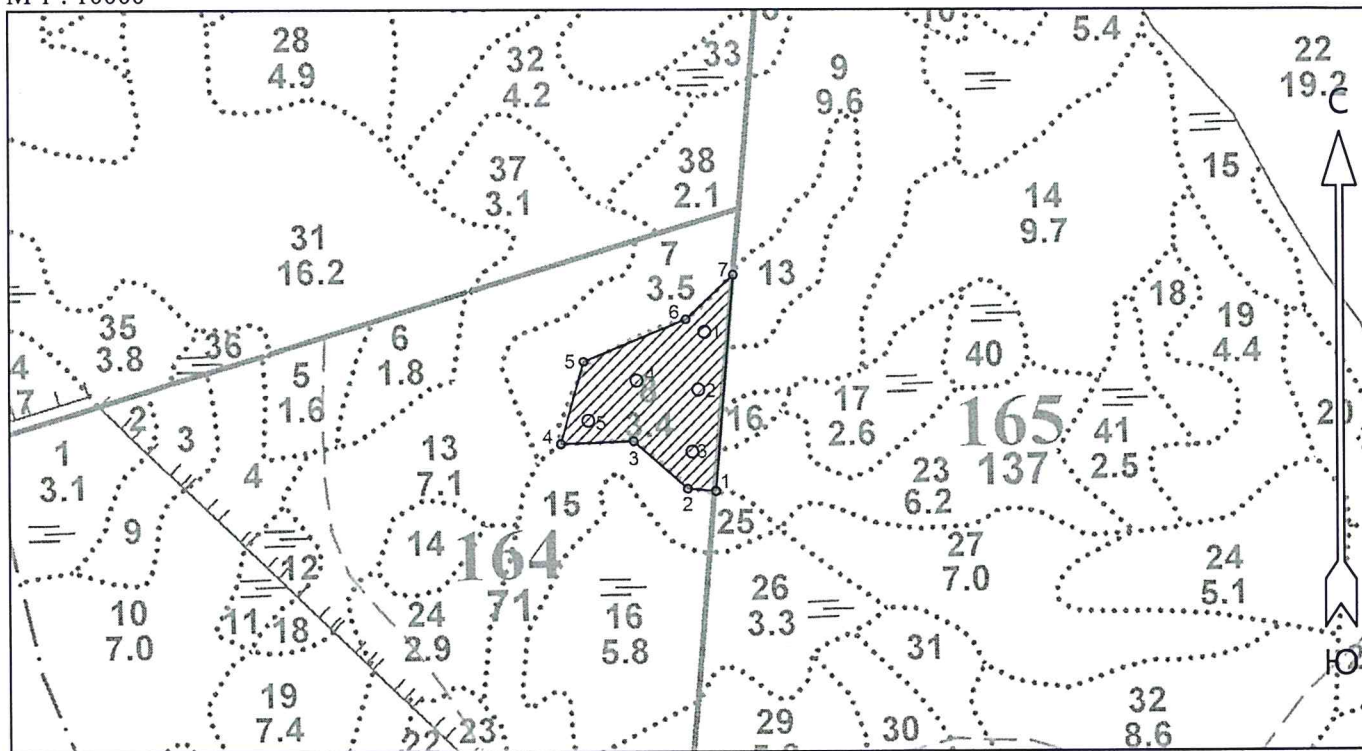
порода: Б

Ступени толщины, см	количество деревьев по категориям состояния, шт.																всего деревьев	
	I	II	III	IV		V		VI			ветровал, бурелом			аварийные деревья			шт.	в том числе подлежат рубке, %
				НЗ	З	НЗ	З	НЗ	З	О	НЗ	З	О	НЗ	З	О		
1	2	3	4	5	6	7	8	9	10	11	12	13	14	15	16	17	18	19
8																		
12	1																1	
16	1												1				2	50,0
20	3												1				4	25,0
24	3												1				4	25,0
28	2												1				3	33,3
32	1																1	
36	1																1	
40																		
44																		
48																		
52																		
56																		
60																		
итого	12												4				16	25,0
итого, %	75,0												25,0				100,0	25,0
итого, м³	5,2												2,9				8,1	36,0
итого, % от м³	64,0												36,0				100,0	3,6



Абрис участка

М 1 : 10000



№ выдела	Ленты (круговые площадки) перече́та				
	№ ленты (площадки)	Длина, м	Ширина, м	Радиус, м	Площадь, га
8	1			13,8	0,06
	2			13,8	0,06
	3			13,8	0,06
	4			13,8	0,06
	5			13,8	0,06

Номера точек	Координаты		Румбы линий	Длина, м
	Широта	Долгота		
1 - 2	60° 54' 08.339"	29° 39' 01.043"	СЗ 85°	37
2 - 3	60° 54' 08.448"	29° 38' 58.581"	СЗ 49°	94
3 - 4	60° 54' 10.461"	29° 38' 53.881"	ЮЗ 88°	96
4 - 5	60° 54' 10.353"	29° 38' 47.503"	СВ 16°	112
5 - 6	60° 54' 13.836"	29° 38' 49.517"	СВ 68°	146
6 - 7	60° 54' 15.632"	29° 38' 58.469"	СВ 47°	86
7 - 1	60° 54' 17.537"	29° 39' 02.609"	ЮЗ 5°	285

Условные обозначения			
СРВ		Круговые площадки постоянного радиуса	○

Исполнитель работ по проведению лесопатологического обследования:

ФИО

Русин А.А.

Подпись



Дата составления документа 14.02.2019

Телефон

(812) 552 73 55