

Приложение 2
к приказу Минприроды России
от 16.09.2016 N 480

УТВЕРЖДАЮ:
Должность Председатель комитета по природным
ресурсам Ленинградской области
Ф.И.О. П.А. Немчинов
Дата 29.01.2019

Акт
лесопатологического обследования № 57-БР
лесных насаждений Северо-западного лесничества
Ленинградской области

Способ лесопатологического обследования: Визуальное
Инструментальное V

Место проведения:

Участковое лесничество	Урочище (дача)	Квартал (кварталы)	Выдел (выделы)	Площадь, га
Бородинское	-	46	62	1,9

Лесопатологическое обследование проведено на общей площади 1,9 га.

2. Инструментальное обследование лесного участка.

Уч. лесничество: Бородинское, участок: - Кв. 46 выд. 62 ЛП выдел: -.

2.1. Фактическая таксационная характеристика лесного насаждения не соответствует таксационному описанию. Причины несоответствия:

Изменение санитарного и лесопатологического состояния, ошибка при лесоустройстве.

Ведомость лесных участков с выявленными несоответствиями таксационным описаниям приведена в приложении 1 к данному Акту.

2.2. Состояние насаждений: с утраченной устойчивостью.
с нарушенной устойчивостью

V
V

Причины повреждения: повреждение (заселено или отработано) короедом-типографом (код 343), трутовик ложный осиновый (код 358), воздействия сильных ветров прошлых лет, повлекшие наклон более 10°, изгиб или вывал деревьев (код 821), воздействия шквалистых и ураганных ветров прошлых лет, повлекшие слом стволов деревьев (код 822), изменение уровня грунтовых вод под воздействием почвенно-климатических факторов (код 773), чага, трутовик скошенный (код 363). Данные причины определены по следующим признакам: наличие плодовых тел на стволе (код 801), отработано >3/4 окр.ствола под кроной (код 614), механические повреждения обрыв корней (вывал) прошлых лет (код 206), механические повреждения слом ствола под кроной пр. лет (код 218), усыхание от 1/4 до 1/2 ветвей в кроне прошлых лет (код 112), заселено >3/4 окр.ствола под кроной (код 612).

Заселено (отработано) стволовыми вредителями:

Вид вредителя	Порода	Встречаемость (% заселенных деревьев)	Степень заселения лесного насаждения (слабая, средняя, сильная)
короед-типограф	Е	10,96 (отработано 24,04)	слабая
-	-	-	-
-	-	-	-
-	-	-	-
-	-	-	-
-	-	-	-

Повреждено огнем:

Вид пожара	Порода	Состояние корневых лап		Состояние корневой шейки		Подсушивание луба	
		процент поврежденных огнем корней	процент деревьев с данным повреждением	ожог корневой шейки по окружности (1/4; 2/4; 3/4; более 3/4)	процент деревьев с данным повреждением	по окружности (1/4; 2/4; 3/4; более 3/4)	процент деревьев с данным повреждением
-		-	-	-	-	-	-
		-	-	-	-	-	-
		-	-	-	-	-	-
		-	-	-	-	-	-
		-	-	-	-	-	-
		-	-	-	-	-	-
		-	-	-	-	-	-
		-	-	-	-	-	-

Поражено болезнями:

Вид болезни	Порода	Встречаемость (% пораженных деревьев)	Степень заселения лесного насаждения (слабая, средняя, сильная)
трутовик ложный осиновый	Ос	6,98	единичная
чага	Б	2,92	единичная
-	-	-	-
-	-	-	-
-	-	-	-
-	-	-	-

2.3. Выборке подлежит 58,6 % деревьев по запасу,

в том числе:

ослабленных 0 %,

сильно ослабленных 15,9 %, причины назначения: трутовик ложный осиновый;

усыхающих 5,1 %, причины назначения: короед-типограф;

свежего сухостоя 0 %,

свежего ветровала 0 %,

свежего бурелома 0 %,

старого сухостоя 14,5 %,

старого ветровала 12 %,

старого бурелома 11,1 %,

аварийных 0 %.

2.4. Полнота лесного насаждения после уборки деревьев, подлежащих рубке, составит 0,13.

Критическая полнота для данной категории лесных насаждений составляет 0,3.

ЗАКЛЮЧЕНИЕ

С целью предотвращения негативных процессов или снижения ущерба от их воздействия назначено:

Участковое лесничество	Урочище (дача)	Квартал	Выдел	Площадь выдела, га	Вид мероприятия	Площадь мероприятия, га	Порода	Выбираемый запас на выдел, куб. м	Крайние сроки проведения
Бородинское	-	46	62	1,9	СРС	1,9	Е	255	2019 год

Ведомость перечета деревьев, назначенных в рубку, и абрис лесного участка прилагаются (приложение 2 и 3 к данному акту).

Меры по обеспечению возобновления: лесные культуры, сохранение подроста.

Мероприятия, необходимые для предупреждения повреждения или поражения смежных насаждений: своевременное проведение проектируемых мероприятий, надзор за санитарным и лесопатологическим состоянием.

Сведения для расчета степени повреждения:

год образования старого сухостоя: 2014-2016

основная причина повреждения древесины: вторичные стволовые вредители и сапрофитные гнили

Степень повреждения насаждения: 37,6 %

Дата проведения обследований: июнь 2018 года.

Исполнитель работ по проведению лесопатологического обследования:

Главный инженер Гринев Н. А.



10.01.2019

Ведомость
лесных участков с выявленными несоответствиями таксационным описаниям

Источник данных	Год проведения лесосурьейства	Номер квартала	Номер выдела	Площадь выдела, га	Целевое назначение лесов	Категория защитных лесов	Номер лесопатологического выдела	Площадь лесопатологического выдела, га	Таксационная характеристика										Заложено пробных площадей	
									состав	порода	возраст, лет	средняя высота, м	средний диаметр, см	тип леса	тип условий место произрастания	полнота	бонитет	запас, куб. м/га	количество, шт.	общая площадь, га
ТО	2015	46	62	1,9	Защитные	Защитные полосы, расположенные вдоль водных объектов	-	-	6Б3Е(C+E)	Береза	80	23	24	ЧС	В2	0,4	2	131		
Ф		46	62	1,9	Защитные	Защитные полосы, расположенные вдоль водных объектов	-	-	8Е20с+С+Б	Ель	80	23	20	ЧС	В2	0,31	2	134	1	1,9

Примечание:

Причины несоответствия таксационного описания:
ТО - таксационные описания
Ф - фактическая характеристика лесного насаждения

Изменение санитарного и лесопатологического состояния, ошибка при лесосурьействе.

Исполнитель работ по проведению лесопатологического обследования:

Главный инженер Гриднев Н. А.



Результаты проведения лесопатологического обследования
лесных насаждений за июнь 2018 года
Субъект Российской Федерации: Ленинградская область, Лесничество (лесопарк): Северо-западное.
Участковое лесничество: Бородинское. Урочище (лесная дача): -.

Номер квартала	Номер выдела	Площадь выдела, га	Целевое назначение лесов	Категория защитных лесов	Номер лесопатологического участка	Площадь выдела, га	Таксационная характеристика лесного насаждения										Число деревьев на пробе, шт.	Распределение деревьев по категориям состояния, % от запаса										Признаки повреждения деревьев	Доля поврежденных деревьев, %	Причина ослабления, повреждения	Подлежащий рубке, %	Назначенные мероприятия	
							состав	порода	возраст	средняя высота, м	средний диаметр, см	тип леса	плотность	бонитет	запас, куб. м/га	без признаков ослабления		ослабленные	сильно ослабленные	ущажающие	свежий сухостой	старый сухостой	свежий ветровал	старый ветровал	свежий бурым	старый бурым	аварийные деревья					вид	площадь, га
46	62	1,9	Защитные	Запретные полосы, расположенные вдоль водных объектов	-	-	8Е2Ос+С+Б*	Итого	80	23	20	ЧС	0,31*	2	134	616	23,6	7,7	26,0	5,1	14,5	12,0	11,1	11,1	11,1	801, 614, 206, 218, 112, 612	76,4	343, 358, 821, 822, 773, 363	58,6	СРС	1,9		
							8	Е	100	23	20	-	-	-	-	520	28,1	6,1	9,8	6,7	19,0	15,7	14,6	14,6	14,6	614, 206, 218, 112, 612	71,9	343, 821, 822, 773	42,7				
							2	Ос	80	23	32	-	-	-	-	43			100,0							801	100,0	358	15,9				
							+	С	100	23	22	-	-	-	-	27	40,1	59,9							111	59,9	773	0,0					
							+	Б	80	23	20	-	-	-	-	26	11,9	7,2	80,9						801	88,1	363	0,0					
								-	-	-	-	-	-	-	0																		
								-	-	-	-	-	-	-	0																		
								-	-	-	-	-	-	-	0																		
								-	-	-	-	-	-	-	0																		
								-	-	-	-	-	-	-	0																		
								-	-	-	-	-	-	-	0																		
								-	-	-	-	-	-	-	0																		
								-	-	-	-	-	-	-	0																		

Показатели, не соответствующие таксационному описанию отмечаются "**". Расшифровка кодов причин и признаков указана в акте.
Исполнитель работ по проведению лесопатологического обследования:

Главный инженер Гриднев Н. А.
Дата составления документа: 10.07.2018 года. Телефон: 89155882187.

Ведомость перечета деревьев назначенных в рубку

ВРЕМЕННАЯ ПРОБНАЯ ПЛОЩАДЬ № 1

Субъект Российской Федерации: Ленинградская область.

Лесничество (лесопарк): Северо-западное. Квартал: 46. Выдел: 62.

Площадь: 1,9 га., Площадь мероприятия: 1,9 га.

Номер очага вредных организмов: б/н. Размер пробной площади: 1,9 га.

Таксационная характеристика:

тип леса: ЧС; состав: 8Е2Ос+С+Б; возраст: 80 лет; бонитет: 2.

полнота: 0,31; запас на га: 134; возобновление: среднее, состав: 10Е, 4,5 тыс.шт. на га.

Время и причина ослабления лесного насаждения:

Причины повреждения: повреждение (заселено или отработано) короедом-типографом (код 343), трутовик ложный осиновый (код 358), воздействия сильных ветров прошлых лет, повлекшие наклон более 10°, изгиб или вывал деревьев (код 821), воздействия шквалистых и ураганных ветров прошлых лет, повлекшие слом стволов деревьев (код 822), изменение уровня грунтовых вод под воздействием почвенно-климатических факторов (код 773), чага, трутовик скошенный (код 363). Данные причины определены по следующим признакам: наличие плодовых тел на стволе (код 801), отработано >3/4 окр.ствола под кроной (код 614), механические повреждения обрыв корней (вывал прошлых лет (код 206), механические повреждения слом ствола под кроной пр. лет (код 218), усыхание от 1/4 до 1/2 ветвей в кроне прошлых лет (код 112), заселено >3/4 окр.ствола под кроной (код 612).

Тип очага вредных организмов: эпизодический.

Фаза развития очага вредных организмов: кризис.

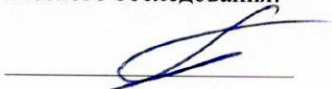
Состояние лесного насаждения, намечаемые мероприятия:

Состояние насаждений: с нарушенной устойчивостью. СКС насаждения 3,25.

Намечаемое мероприятие: СРС.

Исполнитель работ по проведению лесопатологического обследования:

Главный инженер Гриднев Н. А.



Дата составления документа: 10.01.2012 года. Телефон: 89155882187.

Ступени толщины см	Количество деревьев по категориям состояния, шт.																Всего деревьев по ступеням толщины	
	I	II	III	IV		V		VI			ветровал, бурелом			аварийные деревья			шт.	в том числе подлежат рубке, %
				НЗ	З	НЗ	З	НЗ	З	О	НЗ	З	О	НЗ	З	О		
1	2	3	4	5	6	7	8	9	10	11	12	13	14	15	16	17	18	19
12					17					18							35	6,7
16	16	32	37		21					43	34						183	18,8
20	31	14	31		19					48	79						222	28,2
24										16	18						34	6,5
28											17						17	3,3
36	29																29	
-																		
-																		
-																		
-																		
итого, шт	76	46	68		57					125	148						520	
итого, %	14,6	8,8	13,1		11,0					24,0	28,5							63,5
итого, куб.м.	54,3	11,8	18,9		13,0					36,8	58,7						193,4	
итого, куб.%	28,0	6,1	9,8		6,7					19,0	30,4							56,1

[illegible]

Порода3: С

СКС породы: 1,6.

[illegible]

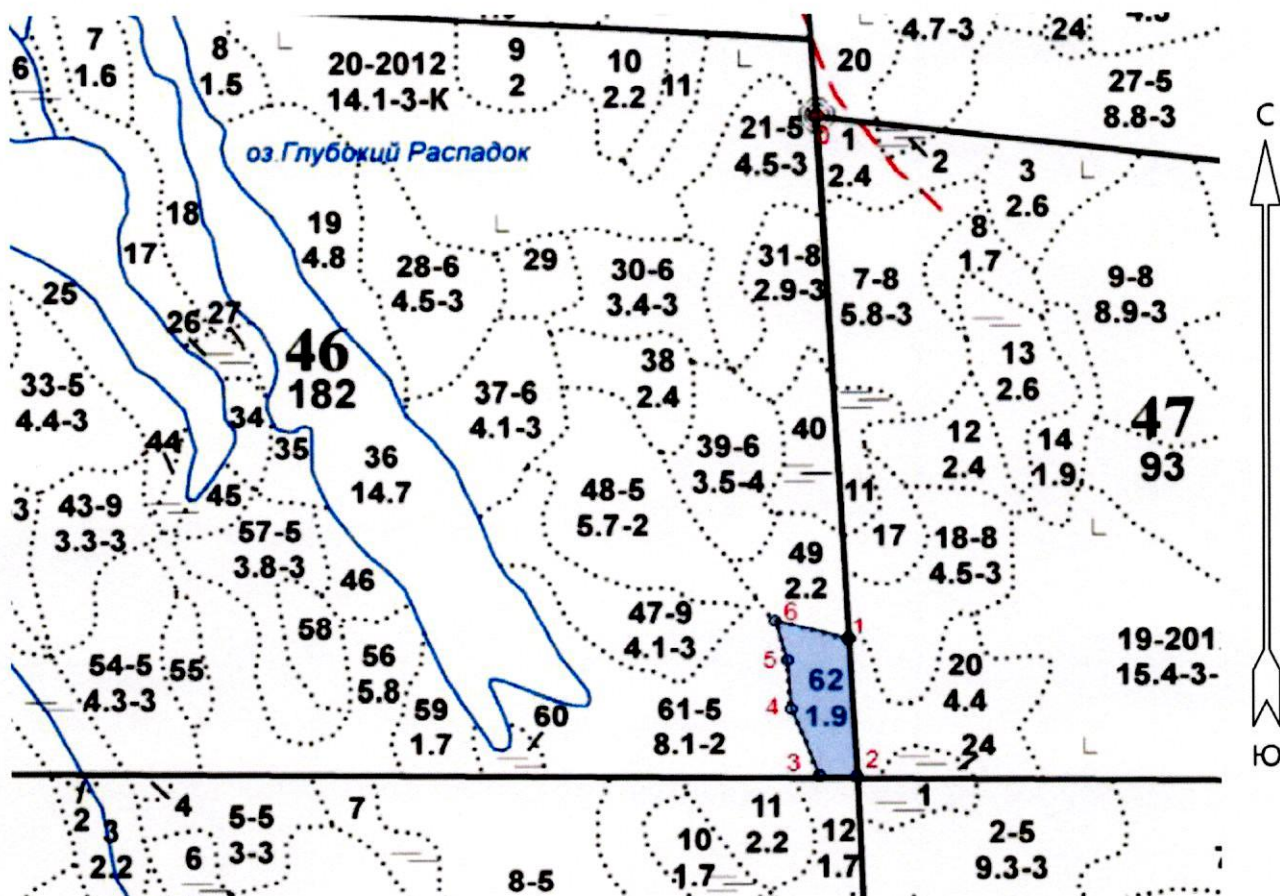
Порода4: Б

СКС породы: 2,69.

[illegible]

Абрис участка

Масштаб 1:10000



N выдела	Ленты (круговой площадки) перече́та				
	Сплошной перечет	Длина, м	Ширина, м	Радиус, м	Площадь, га
62	Сплошной перечет				1,90

Номера точек	Координаты	Румбы линий	Длина, м
0->1	61.04553897/29.55763942	ЮВ 3°.26'	812.4
1->2	61.03825379/29.5585427	ЮВ 3°.05'	215.5
2->3	61.03632034/29.55875775	СЗ 88°.57'	54.5
3->4	61.03632933/29.55774693	СЗ 21°.09'	113.4
4->5	61.03727912/29.55698791	СЗ 4°.13'	75.0
5->6	61.03795098/29.5568858	СЗ 16°.16'	65.1
6->1	61.03851255/29.55654754	ЮВ 75°.00'	111.3

Условные обозначения:

Исполнитель работ по проведению лесопатологического обследования:

Главный инженер Гриднев Н. А.

Дата составления документа: 10.01.2019 года. Телефон: 89155882187.