

Приложение 2
к приказу Минприроды России
от 16.09.2016 N 480

УТВЕРЖДАЮ:
Должность Председатель комитета по природным
ресурсам Ленинградской области
Ф.И.О. П.А. Немчинов

Дата 29.01.2019

Акт
лесопатологического обследования № 12-БР
лесных насаждений Северо-западного лесничества
Ленинградской области

Способ лесопатологического обследования: Визуальное
Инструментальное V

Место проведения:

Участковое лесничество	Урочище (дача)	Квартал (кварталы)	Выдел (выделы)	Площадь, га
Бородинское	-	42	22	1

Лесопатологическое обследование проведено на общей площади 1 га.

2. Инструментальное обследование лесного участка.
Уч. лесничество: Бородинское, участок: - Кв. 42 выд. 22 ЛП выдел: -.

2.1. Фактическая таксационная характеристика лесного насаждения не соответствует таксационному описанию. Причины несоответствия:

Изменение санитарного и лесопатологического состояния, ошибка при лесоустройстве.

Ведомость лесных участков с выявленными несоответствиями таксационным описаниям приведена в приложении 1 к данному Акту.

2.2. Состояние насаждений: с утраченной устойчивостью.
с нарушенной устойчивостью



Причины повреждения: повреждение (заселено или отработано) короедом-типографом (код 343), воздействия шквалистых и ураганных ветров прошлых лет, повлекшие слом стволов деревьев (код 822). Данные причины определены по следующим признакам: отработано >3/4 окр.ствола под кроной (код 614), механические повреждения слом ствола под кроной пр. лет (код 218).

Заселено (отработано) стволовыми вредителями.

Вид вредителя	Порода	Встречаемость (% заселенных деревьев)	Степень заселения лесного насаждения (слабая, средняя, сильная)
короед-типограф	Е	0 (отработано 47,53)	-
-	-	-	-
-	-	-	-
-	-	-	-
-	-	-	-
-	-	-	-

Повреждено огнем:

Вид пожара	Порода	Состояние корневых лап		Состояние корневой шейки		Подсушивание луба	
		процент поврежденных огнем корней	процент деревьев с данным повреждением	ожог корневой шейки по окружности (1/4; 2/4; 3/4; более 3/4)	процент деревьев с данным повреждением	по окружности (1/4; 2/4; 3/4; более 3/4)	процент деревьев с данным повреждением
-	-	-	-	-	-	-	-
	-	-	-	-	-	-	-
	-	-	-	-	-	-	-
	-	-	-	-	-	-	-
	-	-	-	-	-	-	-
	-	-	-	-	-	-	-
	-	-	-	-	-	-	-

Поражено болезнями:

Вид болезни	Порода	Встречаемость (% пораженных деревьев)	Степень заселения лесного насаждения (слабая, средняя, сильная)
-	-	-	-
-	-	-	-
-	-	-	-
-	-	-	-
-	-	-	-

2.3. Выборке подлежит 67,1 % деревьев по запасу,
в том числе:

ослабленных 0 %,
сильно ослабленных 0 %,
усыхающих 0 %,
свежего сухостоя 0 %,
свежего ветровала 0 %,
свежего бурелома 0 %,
старого сухостоя 44,1 %,
старого ветровала 0 %,
старого бурелома 23 %,
аварийных 0 %.

2.4. Полнота лесного насаждения после уборки деревьев, подлежащих рубке, составит 0,17.
Критическая полнота для данной категории лесных насаждений составляет 0,6.

ЗАКЛЮЧЕНИЕ

С целью предотвращения негативных процессов или снижения ущерба от их воздействия
назначено:

Участковое лесничество	Урочище (дача)	Квартал	Выдел	Площадь выдела, га	Вид мероприятия	Площадь мероприятия, га	Порода	Выбираемый запас на выдел, куб. м	Крайние сроки проведения
Бородинское	-	42	22	1	СРС	1	Е	224	2019 год

Ведомость перечета деревьев, назначенных в рубку, и абрис лесного участка
прилагаются (приложение 2 и 3 к данному акту).

Меры по обеспечению возобновления: лесные культуры, сохранение подроста.

Мероприятия, необходимые для предупреждения повреждения или поражения смежных
насаждений: своевременное проведение проектируемых мероприятий,
надзор за санитарным и лесопатологическим состоянием.

Сведения для расчета степени повреждения:

год образования старого сухостоя: 2014-2016

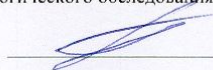
основная причина повреждения древесины: вторичные стволовые вредители и сапрофитные гнили

Степень повреждения насаждения: 67,2 %

Дата проведения обследований: ИЮНЬ 2018 года.

Исполнитель работ по проведению лесопатологического обследования:

Главный инженер Гринев Н. А.



10.01.2019

Ведомость
лесных участков с выявленными несоответствиями таксационным описаниям

Источники данных	Год проведения лесопутрострства	Номер квартала	Номер участка	Площадь выдела, га	Целевое назначение лесов	Категория защитных лесов	Номер лесопатологического выдела	Площадь лесопатологического выдела, га	Таксационная характеристика										Запасов древесины по выделу	
									состав	порода	возраст, лет	средняя высота, м	средний диаметр, см	тип леса	тип условий место произрастания	влажность	бонитет	запас, куб. м/га	количество, шт.	общая площадь, га
ТО	2015	42	22	1	Защитные	защитные полосы лесов вдоль железнодорожных путей общего пользования, федеральных автомобильных дорог общего пользования и автомобильных дорог в собственности субъектов Российской Федерации	-	-	9Ф1Б	Ель	90	23	28	КС	В2	0,8	2	348		
									10Ф1Б	Ель	90	23	26	КС	В2	0,51	2	224	1	1
Ф		42	22	1	Защитные	защитные полосы лесов вдоль железнодорожных путей общего пользования, федеральных автомобильных дорог общего пользования и автомобильных дорог в собственности субъектов Российской Федерации	-	-												

Примечание:

Причины несоответствия таксационного описания:

ТО - таксационные описания

Ф - фактическая характеристика лесного насаждения

Исполнитель работ по проведению лесопатологического обследования

Главный инженер Григорьев Н. А.

Изменение санитарного и лесопатологического состояния, ошибка при лесопутрострстве.

Результаты проведения лесопатологического обследования
лесных насаждений за ИЮНЬ 2018 года
лесных насаждений. Спелро-младшее.

Таксационная характеристика лесного насаждения										Распределение деревьев по категориям состояния, % от запаса										Примечания		Площадь, га																																																																																																																																																																																																																																																																																																																																																		
Номер квартала	Номер выдела	Площадь выдела, га	Целевое назначение лесов	Категория защитных лесов	Номер выдела	Площадь выдела, га	Площадь лесного насаждения	Площадь лесного насаждения	Площадь лесного насаждения	Площадь лесного насаждения	Площадь лесного насаждения	Площадь лесного насаждения	Площадь лесного насаждения	Площадь лесного насаждения	Площадь лесного насаждения	Площадь лесного насаждения	Площадь лесного насаждения	Площадь лесного насаждения	Площадь лесного насаждения	Площадь лесного насаждения	Площадь лесного насаждения	Площадь лесного насаждения	Площадь лесного насаждения	Площадь лесного насаждения	Площадь лесного насаждения	Площадь лесного насаждения	Площадь лесного насаждения	Площадь лесного насаждения	Площадь лесного насаждения	Площадь лесного насаждения	Площадь лесного насаждения	Площадь лесного насаждения	Площадь лесного насаждения	Площадь лесного насаждения	Площадь лесного насаждения	Площадь лесного насаждения	Площадь лесного насаждения	Площадь лесного насаждения	Площадь лесного насаждения	Площадь лесного насаждения	Площадь лесного насаждения	Площадь лесного насаждения	Площадь лесного насаждения	Площадь лесного насаждения	Площадь лесного насаждения	Площадь лесного насаждения	Площадь лесного насаждения	Площадь лесного насаждения	Площадь лесного насаждения	Площадь лесного насаждения	Площадь лесного насаждения	Площадь лесного насаждения	Площадь лесного насаждения	Площадь лесного насаждения	Площадь лесного насаждения	Площадь лесного насаждения	Площадь лесного насаждения	Площадь лесного насаждения	Площадь лесного насаждения	Площадь лесного насаждения	Площадь лесного насаждения	Площадь лесного насаждения	Площадь лесного насаждения	Площадь лесного насаждения	Площадь лесного насаждения	Площадь лесного насаждения	Площадь лесного насаждения	Площадь лесного насаждения	Площадь лесного насаждения	Площадь лесного насаждения	Площадь лесного насаждения	Площадь лесного насаждения	Площадь лесного насаждения	Площадь лесного насаждения	Площадь лесного насаждения	Площадь лесного насаждения	Площадь лесного насаждения	Площадь лесного насаждения	Площадь лесного насаждения	Площадь лесного насаждения	Площадь лесного насаждения	Площадь лесного насаждения	Площадь лесного насаждения	Площадь лесного насаждения	Площадь лесного насаждения	Площадь лесного насаждения	Площадь лесного насаждения	Площадь лесного насаждения	Площадь лесного насаждения	Площадь лесного насаждения	Площадь лесного насаждения	Площадь лесного насаждения	Площадь лесного насаждения	Площадь лесного насаждения	Площадь лесного насаждения	Площадь лесного насаждения	Площадь лесного насаждения	Площадь лесного насаждения	Площадь лесного насаждения	Площадь лесного насаждения	Площадь лесного насаждения	Площадь лесного насаждения	Площадь лесного насаждения	Площадь лесного насаждения	Площадь лесного насаждения	Площадь лесного насаждения	Площадь лесного насаждения	Площадь лесного насаждения	Площадь лесного насаждения	Площадь лесного насаждения	Площадь лесного насаждения	Площадь лесного насаждения	Площадь лесного насаждения	Площадь лесного насаждения	Площадь лесного насаждения	Площадь лесного насаждения	Площадь лесного насаждения	Площадь лесного насаждения	Площадь лесного насаждения	Площадь лесного насаждения	Площадь лесного насаждения	Площадь лесного насаждения	Площадь лесного насаждения	Площадь лесного насаждения	Площадь лесного насаждения	Площадь лесного насаждения	Площадь лесного насаждения	Площадь лесного насаждения	Площадь лесного насаждения	Площадь лесного насаждения	Площадь лесного насаждения	Площадь лесного насаждения	Площадь лесного насаждения	Площадь лесного насаждения	Площадь лесного насаждения	Площадь лесного насаждения	Площадь лесного насаждения	Площадь лесного насаждения	Площадь лесного насаждения	Площадь лесного насаждения	Площадь лесного насаждения	Площадь лесного насаждения	Площадь лесного насаждения	Площадь лесного насаждения	Площадь лесного насаждения	Площадь лесного насаждения	Площадь лесного насаждения	Площадь лесного насаждения	Площадь лесного насаждения	Площадь лесного насаждения	Площадь лесного насаждения	Площадь лесного насаждения	Площадь лесного насаждения	Площадь лесного насаждения	Площадь лесного насаждения	Площадь лесного насаждения	Площадь лесного насаждения	Площадь лесного насаждения	Площадь лесного насаждения	Площадь лесного насаждения	Площадь лесного насаждения	Площадь лесного насаждения	Площадь лесного насаждения	Площадь лесного насаждения	Площадь лесного насаждения	Площадь лесного насаждения	Площадь лесного насаждения	Площадь лесного насаждения	Площадь лесного насаждения	Площадь лесного насаждения	Площадь лесного насаждения	Площадь лесного насаждения	Площадь лесного насаждения	Площадь лесного насаждения	Площадь лесного насаждения	Площадь лесного насаждения	Площадь лесного насаждения	Площадь лесного насаждения	Площадь лесного насаждения	Площадь лесного насаждения	Площадь лесного насаждения	Площадь лесного насаждения	Площадь лесного насаждения	Площадь лесного насаждения	Площадь лесного насаждения	Площадь лесного насаждения	Площадь лесного насаждения	Площадь лесного насаждения	Площадь лесного насаждения	Площадь лесного насаждения	Площадь лесного насаждения	Площадь лесного насаждения	Площадь лесного насаждения	Площадь лесного насаждения	Площадь лесного насаждения	Площадь лесного насаждения	Площадь лесного насаждения	Площадь лесного насаждения	Площадь лесного насаждения	Площадь лесного насаждения	Площадь лесного насаждения	Площадь лесного насаждения	Площадь лесного насаждения	Площадь лесного насаждения	Площадь лесного насаждения	Площадь лесного насаждения	Площадь лесного насаждения	Площадь лесного насаждения	Площадь лесного насаждения	Площадь лесного насаждения	Площадь лесного насаждения	Площадь лесного насаждения	Площадь лесного насаждения	Площадь лесного насаждения	Площадь лесного насаждения	Площадь лесного насаждения	Площадь лесного насаждения	Площадь лесного насаждения	Площадь лесного насаждения	Площадь лесного насаждения	Площадь лесного насаждения	Площадь лесного насаждения	Площадь лесного насаждения	Площадь лесного насаждения	Площадь лесного насаждения	Площадь лесного насаждения	Площадь лесного насаждения	Площадь лесного насаждения	Площадь лесного насаждения	Площадь лесного насаждения	Площадь лесного насаждения	Площадь лесного насаждения	Площадь лесного насаждения	Площадь лесного насаждения	Площадь лесного насаждения	Площадь лесного насаждения	Площадь лесного насаждения	Площадь лесного насаждения	Площадь лесного насаждения	Площадь лесного насаждения	Площадь лесного насаждения	Площадь лесного насаждения	Площадь лесного насаждения	Площадь лесного насаждения	Площадь лесного насаждения	Площадь лесного насаждения	Площадь лесного насаждения	Площадь лесного насаждения	Площадь лесного насаждения	Площадь лесного насаждения	Площадь лесного насаждения	Площадь лесного насаждения	Площадь лесного насаждения	Площадь лесного насаждения	Площадь лесного насаждения	Площадь лесного насаждения	Площадь лесного насаждения	Площадь лесного насаждения	Площадь лесного насаждения	Площадь лесного насаждения	Площадь лесного насаждения	Площадь лесного насаждения	Площадь лесного насаждения	Площадь лесного насаждения	Площадь лесного насаждения	Площадь лесного насаждения	Площадь лесного насаждения	Площадь лесного насаждения	Площадь лесного насаждения	Площадь лесного насаждения	Площадь лесного насаждения	Площадь лесного насаждения	Площадь лесного насаждения	Площадь лесного насаждения	Площадь лесного насаждения	Площадь лесного насаждения	Площадь лесного насаждения	Площадь лесного насаждения	Площадь лесного насаждения	Площадь лесного насаждения	Площадь лесного насаждения	Площадь лесного насаждения	Площадь лесного насаждения	Площадь лесного насаждения	Площадь лесного насаждения	Площадь лесного насаждения	Площадь лесного насаждения	Площадь лесного насаждения	Площадь лесного насаждения	Площадь лесного насаждения	Площадь лесного насаждения	Площадь лесного насаждения	Площадь лесного насаждения	Площадь лесного насаждения	Площадь лесного насаждения	Площадь лесного насаждения	Площадь лесного насаждения	Площадь лесного насаждения	Площадь лесного насаждения	Площадь лесного насаждения	Площадь лесного насаждения	Площадь лесного насаждения	Площадь лесного насаждения	Площадь лесного насаждения	Площадь лесного насаждения	Площадь лесного насаждения	Площадь лесного насаждения	Площадь лесного насаждения	Площадь лесного насаждения	Площадь лесного насаждения	Площадь лесного насаждения	Площадь лесного насаждения	Площадь лесного насаждения	Площадь лесного насаждения	Площадь лесного насаждения	Площадь лесного насаждения	Площадь лесного насаждения	Площадь лесного насаждения	Площадь лесного насаждения	Площадь лесного насаждения	Площадь лесного насаждения	Площадь лесного насаждения	Площадь лесного насаждения	Площадь лесного насаждения	Площадь лесного насаждения	Площадь лесного насаждения	Площадь лесного насаждения	Площадь лесного насаждения	Площадь лесного насаждения	Площадь лесного насаждения	Площадь лесного насаждения	Площадь лесного насаждения	Площадь лесного насаждения	Площадь лесного насаждения	Площадь лесного насаждения	Площадь лесного насаждения	Площадь лесного насаждения	Площадь лесного насаждения	Площадь лесного насаждения	Площадь лесного насаждения	Площадь лесного насаждения	Площадь лесного насаждения	Площадь лесного насаждения	Площадь лесного насаждения	Площадь лесного насаждения	Площадь лесного насаждения	Площадь лесного насаждения	Площадь лесного насаждения	Площадь лесного насаждения	Площадь лесного насаждения	Площадь лесного насаждения	Площадь лесного насаждения	Площадь лесного насаждения	Площадь лесного насаждения	Площадь лесного насаждения	Площадь лесного насаждения	Площадь лесного насаждения	Площадь лесного насаждения	Площадь лесного насаждения	Площадь лесного насаждения

Ведомость перечета деревьев назначенных в рубку

ВРЕМЕННАЯ ПРОБНАЯ ПЛОЩАДЬ № 1

Субъект Российской Федерации: Ленинградская область.
Лесничество (лесопарк): Северо-западное. Квартал: 42. Выдел: 22.
Площадь: 1 га., Площадь мероприятия: 1 га.
Номер очага вредных организмов: б/н. Размер пробной площади: 1 га.
Таксационная характеристика:
тип леса: КС; состав: 10Е+Б; возраст: 90 лет; бонитет: 2.
полнота: 0,51; запас на га: 224; возобновление: среднее, состав: 10Е, 1 тыс.шт. на га.
Время и причина ослабления лесного насаждения:
Причины повреждения: повреждение (заселено или отработано) короедом-типографом (код 343),
воздействия шквалистых и ураганных ветров прошлых лет, повлекшие слом стволов деревьев (код
822). Данные причины определены по следующим признакам: отработано >3/4 окр.ствола под
кроной (код 614), механические повреждения слом ствола под кроной пр. лет (код 218).

Тип очага вредных организмов: эпизодический.
Фаза развития очага вредных организмов: кризис.
Состояние лесного насаждения, намечаемые мероприятия:
Состояние насаждений: с нарушенной устойчивостью. СКС насаждения 3,71.
Намечаемое мероприятие: СРС.

Исполнитель работ по проведению лесопатологического обследования:

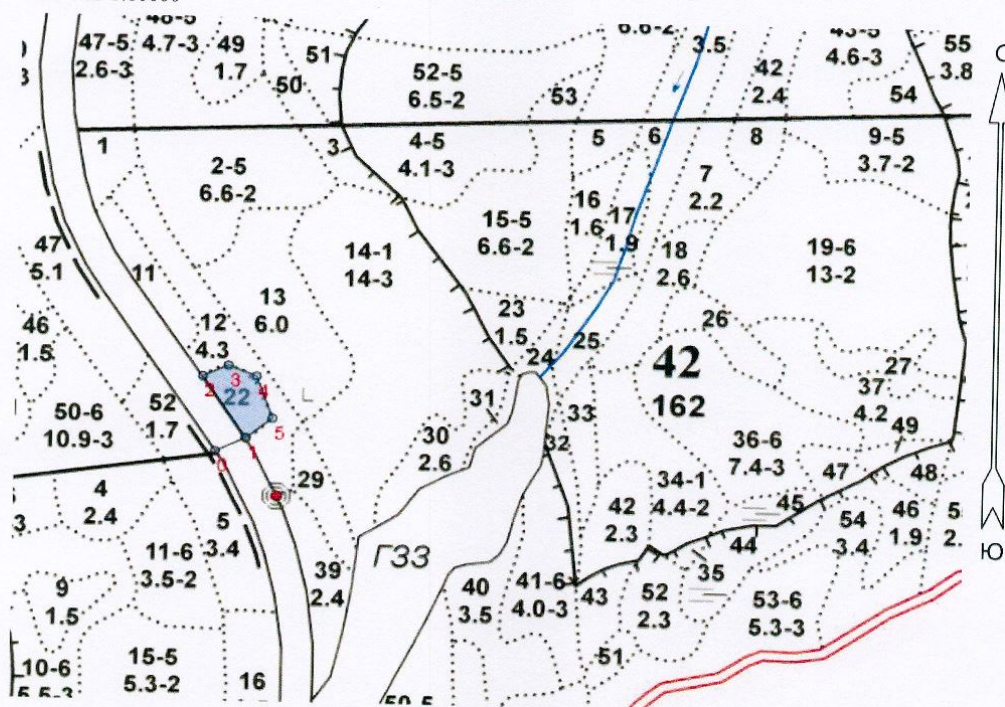
Главный инженер Гриднев Н. А.



Дата составления документа: 10.01.2019 года. Телефон: 89155882187.

Абрис участка

Масштаб 1:10000



N выдела	Ленты				
	Сплошной пересчет	Длина, м	Ширина, м	Радиус, м	Площадь, га
22	Сплошной пересчет				1,00

Номера точек	Координаты	Румбы линий	Длина, м
0->1	61.03846433/29.4302712	СВ 64° 39'	62.5
1->2	61.03870473/29.43131929	СЗ 33° 32'	148.0
2->3	61.03981327/29.42980231	СВ 64° 53'	52.5
3->4	61.04001361/29.43068492	ЮВ 68° 16'	56.5
4->5	61.03982555/29.43165942	ЮВ 20° 01'	90.1
5->1	61.03906534/29.43223119	ЮЗ 50° 46'	63.5

Условные обозначения:

Исполнитель работ по проведению лесопатологического обследования:

Главный инженер Гриднев Н. А.

Дата составления документа: 10.01.2019 года. Телефон: 89155882187.