

«УТВЕРЖДАЮ»  
Должность Председатель комитета по природным  
ресурсам Ленинградской области  
Ф.И.О. П.А. Немчинов  
Дата 14.02.2019

АКТ  
лесопатологического обследования № 18-24-19/47  
лесных насаждений Приозерского лесничества (лесопарка)  
Ленинградской области (субъект Российской Федерации)

Способ лесопатологического обследования: инструментальный

Место проведения

Участковое лесничество	Урочище (дача)	Квартал (квартала)	Выдел (выдела)	Площадь, га
Коммунальное	-	24	36 (36.2)	9,3 ( 0,8 )

Лесопатологическое обследование проведено на общей площади 0,8 га.

## 1. Инструментальное обследование лесного участка.

2.1 Фактическая таксационная характеристика лесного насаждения

Соответствует

таксационному описанию.

Причины несоответствия:

Ведомость лесных участков с выявленными несоответствиями таксационным описаниям приведена в приложении 1 к Акту.

2.2 Состояние насаждений:

с нарушенной

устойчивостью

Причины повреждения:

Ветровал(821) и бурелом(822) прошлых лет

Заселено (отработано) стволовыми вредителями:

Вид вредителя	Порода	Встречаемость (% заселенных/отработанных деревьев)	Степень заселения лесного насаждения (слабая, средняя, сильная)
1	2	3	4
на обследованных участках не выявлено			

Повреждено огнем:

Вид пожара	Порода	Состояние корневых лап		Состояние корневых лап		Подсушивание луба	
		Процент поврежденных корневых лап	Процент деревьев с данным повреждением	Ожог корневой шейки по окружности (1/4; 2/4; 3/4; более 3/4)	Процент деревьев с данным повреждением	По окружности (1/4; 2/4; 3/4; более 3/4)	Процент деревьев с данным повреждением
1	2	3	4	5	6	7	8
на обследованных участках не выявлено							

Поражено болезнями:

Вид болезни	Порода	Встречаемость (% пораженных деревьев)	Степень поражения лесного насаждения (слабая, средняя, сильная)
1	2	3	4
на обследованных участках не выявлено			

2.3 Выборке подлежат 19,2 % деревьев,

в том числе:

ослабленных

сильно ослабленных

усыхающих

свежесухостоя

в том числе:

свежесухостоя

свежесухостоя

старого ветровала

в том числе:

старого бурелома

старого бурелома

старого сухостоя

аварийных

-

%

%

%

%

%

%

%

%

%

%

%

%

%

%

%

%

%

%

%

%

%

%

%

%

%

%

%

%

%

%

%

%

%

%

%

%

%

%

%

%

%

%

%

%

%

%

%

%

%

%

%

\* Согласно п.31 Приказа МПР РФ от 12.09.2016 № 470 "Допускается назначение в сплошную и выборочную санитарную рубку деревьев ... 3 - 4 категорий состояния ... при повреждении корневой губкой ... деревьев осины - при повреждении осиновым трутовиком ... деревьев хвойных пород, имеющих ... поселение стволовых вредителей, занимающее более половины окружности ствола."

2.4 Полнота лесного насаждения после уборки деревьев, подлежащих рубке, составит 0,40.

Критическая полнота для данной категории лесных насаждений составляет не лимитируется

## Заключение

С целью предотвращения негативных процессов или снижения ущерба от их воздействия назначено:

Участковое лесничество	Урочище (дача)	Квартал	Выдел	Площадь выдела, га	Вид мероприятия	Площадь мероприятия, га	Порода	Запас на выдел, куб. м	Крайние сроки проведения
1	2	3	4	5	6	7	8	9	10
Коммунальное	-	24	36	9,3	СРВ	0,8	Е	39	III-й квартал 2019 года

Ведомости перечета деревьев, назначенных в рубку, и абрисы лесных участков прилагаются (приложение 2 и 3 к Акту).

Меры по обеспечению возобновления:

Мероприятия, необходимые для предупреждения повреждения или поражения смежных насаждений:

лесопатологический мониторинг

Сведения для расчета степени повреждения:

год образования старого сухостоя

2012-2014

основная причина повреждения древесины

технические вредители, древоразрушающие грибы

Дата проведения обследований

17.января 2019 г.

Исполнитель работ по проведению лесопатологического обследования:

Инженер-лесопатолог Филиала ФБУ "Рослесозащита"-Центр защиты леса Ленинградской области

Яценко В.В.

Подпись

1	2	3	4	5	6	7	8	9	10	11	12	13	14	15	16	17	18	19	20	21
ТО																				
Ф																				

Примечание:

ТО - таксационные описания

Ф - фактическая характеристика лесного насаждения

Причины несоответствия:

кв. вид (36.2)

Исполнитель работ по проведению лесопатологического обследования:

Яценко В.В.

подпись



## Веломость лесных участков с выявленными несоответствиями таксационным описаниям

Ф	ТО	Источники данных		Год проведения обследования		Номер маршрута		Номер выдела		Площадь выдела, га		Целевое назначение лесов		Категория защитных лесов		Номер лесопатологического выдела		Площадь лесопатологического выдела, га		Таксационная характеристика										Заложено пробных площадей																																																																																																																																																																																																																																																																																																																																																																																																																																																																																																																																																																																																																																																																																																																																																																																																																																																																																																																																																																																																																																																																																																																																																																																																																																																																																																																																																																						
		1	2	3	4	5	6	7	8	9	10	11	12	13	14	15	16	17	18	19	20	21																																																																																																																																																																																																																																																																																																																																																																																																																																																																																																																																																																																																																																																																																																																																																																																																																																																																																																																																																																																																																																																																																																																																																																																																																																																																																																																																																																														

Примечание:

ТО - таксационные описания

Ф - фактическая характеристика лесного насаждения

Причины несоответствия:

кв. \_\_\_\_\_ вид. (36.2) - \_\_\_\_\_

Исполнитель работ по проведению лесопатологического обследования:

Яценко В.В.

подпись \_\_\_\_\_

Результаты проведения лесопатологического обследования лесных насаждений на январь 2019 г.

Субъект Российской Федерации  
Удмуртская Республика

Ленинградская область  
Коммунарское

Лесничество (лесопарк)

Урочище (дача)

Приозерское

Номер квартала		Номер выдела	Площадь выдела, га	Целевое назначение лесов	Категория защитных лесов	Номер лесопатологического выдела	Площадь лесопатологического выдела, га	Таксономическая характеристика										Распределение запаса насаждения по категориям состояния деревьев, %										Признаки поврежденных деревьев			Доля поврежденных деревьев, %	Причина ослабления, повреждения	Подъем рубки, %	Назначение мероприятия						
1	2	3	4	5	6	7	8	Состав	Порода	Возраст	Ср высота, м	Ср диаметр, см	Тип леса	Плотность	Вонит	Запас, куб/га	Число деревьев на пробе, шт.	Вет признаков ослабления	Ослабленные	Сильно ослабленные	Участвующие	Свежий сучкостый	Старый сучкостый	Свежий ветровал	Свежий бурелом	Старый бурелом	Аварийные деревья	Признаки поврежденных деревьев	Доля поврежденных деревьев, %	19.2	19.2			33	34					
24	36	9,3	3	Защитные полосы лесов (ОЗУ)	(36,2)	0,8	2	Е	110	26	28	12	13	14	15	16	17	18	19	20	21	22	23	24	25	26	27	28	29	206,218	24,0	30	31	32	33	34				
										8	С	110	25	30		ЧС	0,50	2	251	220	76				3	17		4												
										+	Б	110								4	100																			
Всего							0,8										273	80,8					2,4	13,6		3,2					19,2					19,2				

Показатели, не соответствующие таксационному описанию отмечены \*\*\*

Исполнитель работ по проведению лесопатологического обследования:

Яценко В.В.

подпись

Дата составления документа

30.01.2019

телефон

(812) 552 73 55



## Ведомость перчета деревьев назначенных в рубку

Приложение 2

Временная пробная площадь № 1

Субъект Российской Федерации Ленинградская область

Лесничество (лесопарк) Приозерское Коммунарское Квартал 24 Выдел 36 (36.2)

Площадь 0,8 га, -

Номер очага вредных организмов - размер пробной площади 0,8 га (сплошной перчет)

Таксационная характеристика:

тип леса ЧС ; состав 8 Е 2 С + Б ; возраст 110 ; бонитет 2 ;

полнота 0,50 ; запас на га 251 ; возобновление -

Время и причина ослабления лесного насаждения:

Ветровал(821) и бурелом(822) прошлых лет

Тип очага вредных организмов: эпизодический, хронический, отсутствует (подчеркнуть)

Фаза развития очага вредных организмов : начальная, нарастания численности, собственно вспышка, кризис (подчеркнуть).

Состояние лесного насаждения, намечаемые мероприятия :

Среднеувзвешенная категория состояния насаждения - 1,96

Насаждение	с нарушенной устойчивостью	СРВ

Исполнитель работ по проведению лесопатологического обследования :

Яценко В.В.подпись 

Дата составления документа

30.01.2019

телефон

(812) 552 73 55

E

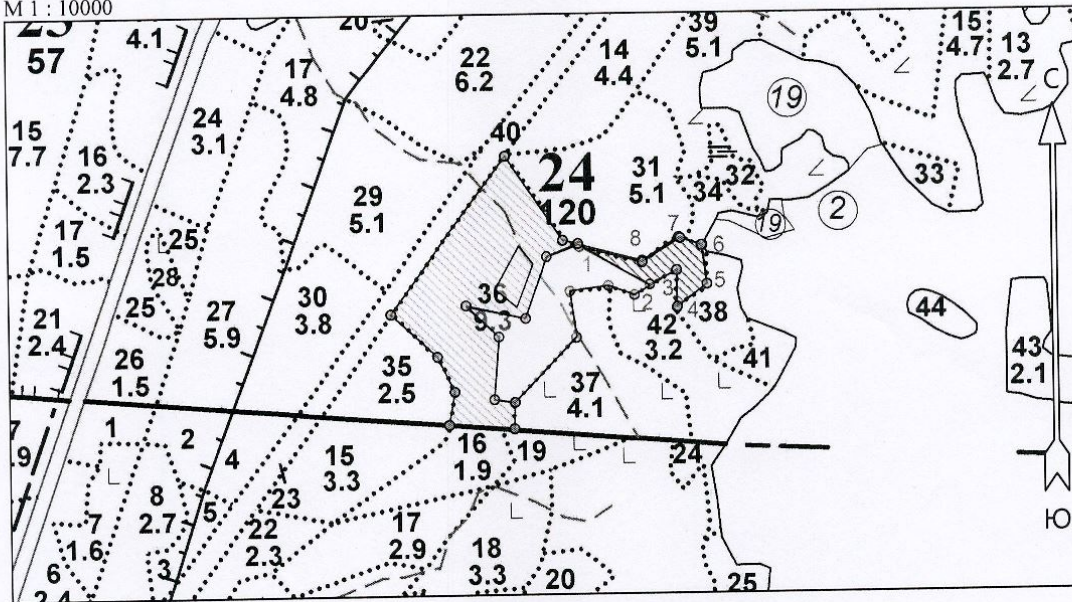
[illegible]



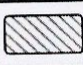
[illegible]

Абрис участка

М 1 : 10000



Номера точек	Координаты		Румбы линий	Длина, м
	Широта	Долгота		
1 - 2	60° 56' 06.715"	30° 06' 09.979"	ЮВ 61° 43'	133.0
2 - 3	60° 56' 04.677"	30° 06' 17.777"	СВ 62° 37'	51.4
3 - 4	60° 56' 05.441"	30° 06' 20.814"	ЮВ 0° 37'	61.0
4 - 5	60° 56' 03.469"	30° 06' 20.858"	СВ 53° 05'	62.5
5 - 6	60° 56' 04.683"	30° 06' 24.183"	СЗ 8° 19'	64.9
6 - 7	60° 56' 06.758"	30° 06' 23.559"	СЗ 71° 36'	36.8
7 - 8	60° 56' 07.134"	30° 06' 21.235"	ЮЗ 58° 50'	75.2
8 - 1	60° 56' 05.875"	30° 06' 16.952"	СЗ 75° 49'	108.7

Условные обозначения			
СРВ		Неэксплуатационный участок	<input type="checkbox"/>
Без имени	<input type="checkbox"/>		

Исполнитель работ по проведению лесопатологического обследования:

ФИО Яценко В.В. \_\_\_\_\_ Подпись \_\_\_\_\_

Дата составления документа \_\_\_\_\_

Телефон (812) 552-73-55 \_\_\_\_\_