

Приложение 2
к приказу Минприроды России
от 16.09.2016 N 480

УТВЕРЖДАЮ:
Должность Председатель комитета по природным
ресурсам Ленинградской области
Ф.И.О. П.А. Немчинов

Дата 29.01.2019

Акт
лесопатологического обследования № 26-БР
лесных насаждений Северо-западного лесничества
Ленинградской области

Способ лесопатологического обследования: Визуальное
Инструментальное V

Место проведения:

Участковое лесничество	Урочище (дача)	Квартал (кварталы)	Выдел (выделы)	Площадь, га
Бородинское	-	188	38	2

Лесопатологическое обследование проведено на общей площади 0,8 га.

2. Инструментальное обследование лесного участка.

Уч. лесничество: Бородинское, участок: - Кв. 188 выд. 38 ЛП выдел: 1.

2.1. Фактическая таксационная характеристика лесного насаждения не соответствует таксационному описанию. Причины несоответствия:

Изменение санитарного и лесопатологического состояния, ошибка при лесоустройстве.

Ведомость лесных участков с выявленными несоответствиями таксационным описаниям приведена в приложении 1 к данному Акту.

2.2. Состояние насаждений: с утраченной устойчивостью.

V
V

с нарушенной устойчивостью

Причины повреждения: повреждение (заселено или отработано) короедом-типографом (код 343), воздействия сильных ветров прошлых лет, повлекшие наклон более 10°, изгиб или вывал деревьев (код 821), чага, трутовик скошенный (код 363), воздействия шквалистых и ураганных ветров прошлых лет, повлекшие слом стволов деревьев (код 822), изменение уровня грунтовых вод под воздействием почвенно-климатических факторов (код 773). Данные причины определены по следующим признакам: отработано >3/4 окр.ствола под кроной (код 614), механические повреждения обрыв корней (вывал) прошлых лет (код 206), наличие плодовых тел на стволе (код 801), механические повреждения слом ствола под кроной пр. лет (код 218), усыхание от 1/4 до 1/2 ветвей в кроне прошлых лет (код 112).

Заселено (отработано) стволовыми вредителями:

Вид вредителя	Порода	Встречаемость (% заселенных деревьев)	Степень заселения лесного насаждения (слабая, средняя, сильная)
короед-типограф	Е	0 (отработано 61,42)	-
-	-	-	-
-	-	-	-
-	-	-	-
-	-	-	-
-	-	-	-

Повреждено огнем:

Вид пожара	Порода	Состояние корневых лап		Состояние корневой шейки		Подсушивание луба	
		процент поврежденных огнем корней	процент деревьев с данным повреждением	ожог корневой шейки по окружности (1/4; 2/4; 3/4; более 3/4)	процент деревьев с данным повреждением	по окружности (1/4; 2/4; 3/4; более 3/4)	процент деревьев с данным повреждением
-		-	-	-	-	-	-
		-	-	-	-	-	-
		-	-	-	-	-	-
		-	-	-	-	-	-
		-	-	-	-	-	-
		-	-	-	-	-	-
		-	-	-	-	-	-
		-	-	-	-	-	-

Поражено болезнями:

Вид болезни	Порода	Встречаемость (% пораженных деревьев)	Степень заселения лесного насаждения (слабая, средняя, сильная)
чага	Б	3,35	единичная
-	-	-	-
-	-	-	-
-	-	-	-
-	-	-	-

2.3. Выборке подлежит 47,7 % деревьев по запасу,

в том числе:

ослабленных 0 %,
сильно ослабленных 0 %,
усыхающих 0 %,
свежего сухостоя 0 %,
свежего ветровала 0 %,
свежего бурелома 0 %,
старого сухостоя 33,2 %,
старого ветровала 9,5 %,
старого бурелома 5 %,
аварийных 0 %.

2.4. Полнота лесного насаждения после уборки деревьев, подлежащих рубке, составит 0,15.
Критическая полнота для данной категории лесных насаждений составляет не лимитируется.

ЗАКЛЮЧЕНИЕ

С целью предотвращения негативных процессов или снижения ущерба от их воздействия назначено:

Участков лесничество	Урочище (дача)	Квартал	Выдел	Площадь выдела, га	Вид мероприятия	Площадь мероприятия, га	Порода	Выбираемый запас на выдел, куб. м	Крайние сроки проведения
Бородинское	-	188	38	2	СРС	0,8	Е	102	2019 год

Сплошная санитарная рубка назначена на основании пункта 4 статьи 17 Лесного кодекса РФ от 04.12.2006г. №200-ФЗ и письма Федерального агентства лесного хозяйства (Рослесхоз) №21.06.2017г. №НК-09-46/8461 в адрес Департамента лесного хозяйства по Северо-Западному федеральному округу.

Ведомость перечета деревьев, назначенных в рубку, и абрис лесного участка прилагаются (приложение 2 и 3 к данному акту).

Меры по обеспечению возобновления: лесные культуры, сохранение подроста.

Мероприятия, необходимые для предупреждения повреждения или поражения смежных насаждений: своевременное проведение проектируемых мероприятий, надзор за санитарным и лесопатологическим состоянием.

Сведения для расчета степени повреждения:

год образования старого сухостоя: 2014-2016


основная причина повреждения древесины: вторичные стволовые вредители и сапрофитные гнили

Степень повреждения насаждения: 47,7 %

Дата проведения обследований: ИЮНЬ 2018 года.

Исполнитель работ по проведению лесопатологического обследования:

Главный инженер Гриднев Н. А.



10.01.2019

Ведомость
лесных участков с выявленными несоответствиями таксационным описаниям

Источник данных	Год проведения лесосурьейства	Номер квартала	Номер выдела	Площадь выдела, га	Целевое назначение лесов	Категория защитных лесов	Номер лесопатологического выдела	Площадь лесопатологического выдела, га	Таксационная характеристика										Заполнено пробных площадей	
																			количество, шт.	общая площадь, га
ТО	2015	188	38	2	Защитные	Запретные полосы, расположенные вдоль водных объектов (ОЗУ)	-	-	состав	порода	возраст, лет	средняя высота, м	средний диаметр, см	тип леса	тип условий место произрастания	полнота	бонитет	запас, куб. м/га		
									5СЗЕЗБ+Ос	Сосна	100	24	32	ЧС	А2	0,5	2	198		
Ф		188	38	2	Защитные	Запретные полосы, расположенные вдоль водных объектов (ОЗУ)	1	0,8	6ЕЗС1Б	Ель	100	24	18	ЧС	А2	0,28	2	128	1	0,8

Примечание:

Причины несоответствия таксационного описания:

ТО - таксационные описания

Ф - фактическая характеристика лесного насаждения

Изменение санитарного и лесопатологического состояния, ошибка при лесосурьействе.

Исполнитель работ по проведению лесопатологического обследования:

Главный инженер Гридцев Н. А.



Результаты проведения лесопатологического обследования
лесных насаждений за ИЮНЬ 2018 года.

Субъект Российской Федерации: Ленинградская область. Лесничество (лесопарк): Северо-западное.
Участковое лесничество: Бородинское. Урочище (лесная дача): -.

Участковое лесничество: Бородинское. Урочище (лесная дача): -.	Номер квартала	Номер выдела	Площадь выдела, га	Целевое назначение лесов	Категория защитных лесов	Номер лесопатологического выдела	Площадь лесопатологического выдела, га	Таксационная характеристика лесного насаждения								Число деревьев на пробеге, шт.	Распределение деревьев по категориям состояния, % от запаса											Признаки повреждения деревьев	Доля поврежденных деревьев, %	Причина ослабления поврежденных	Подлежит рубке, %	Назначенные мероприятия		
								состав	порода	возраст	средняя высота, м	средний диаметр, см	тип леса	полнота	бонитет		запас, куб. м/га	без признаков ослабления	ослабленные	сильно ослабленные	ущивающие	свежий сухостой	старый сухостой	свежий ветровал	старый ветровал	свежий бурелом	старый бурелом					аварийные деревья	вид	площадь, га
188	38	2		Защитные	Защитные посылы, расположенные вдоль водных объектов (ОЗУ)	1	0,8	6ЕЗС1Б*	Итого	100	24	18	ЧС	0,28*	2	128*	358	28,2	14,4	9,7			33,2	9,5	5,0		614, 206, 801, 218, 112.	71,8	343, 821, 363, 822, 773.	47,7	СРС	0,8		
										6	Е	100	22	20	-	-	-	-	254		19,0	6,7			57,6	11,7	5,0		614, 206, 112, 218.	100,0			343, 821, 773, 822.	43,0
										3	С	100	24	20	-	-	-	-	82	74,1	10,9				8,5	6,5			206, 218.	25,9			821, 822.	4,7
										1	Б	90	24	24	-	-	-	-	22	45,5	54,5							801.	54,5	363.			0,0	
												-	-	-	-	-	-	-	0															
									-	-	-	-	-	-	-	-	0																	
									-	-	-	-	-	-	-	-	0																	
									-	-	-	-	-	-	-	-	0																	
									-	-	-	-	-	-	-	-	0																	
									-	-	-	-	-	-	-	-	0																	
									-	-	-	-	-	-	-	-	0																	
									-	-	-	-	-	-	-	-	0																	
									-	-	-	-	-	-	-	-	0																	
									-	-	-	-	-	-	-	-	0																	
									-	-	-	-	-	-	-	-	0																	
									-	-	-	-	-	-	-	-	0																	
									-	-	-	-	-	-	-	-	0																	
									-	-	-	-	-	-	-	-	0																	
									-	-	-	-	-	-	-	-	0																	
									-	-	-	-	-	-	-	-	0																	
									-	-	-	-	-	-	-	-	0																	
									-	-	-	-	-	-	-	-	0																	
									-	-	-	-	-	-	-	-	0																	
									-	-	-	-	-	-	-	-	0																	
									-	-	-	-	-	-	-	-	0																	
									-	-	-	-	-	-	-	-	0																	
									-	-	-	-	-	-	-	-	0																	
									-	-	-	-	-	-	-	-	0																	
									-	-	-	-	-	-	-	-	0																	
									-	-	-	-	-	-	-	-	0																	
									-	-	-	-	-	-	-	-	0																	
									-	-	-	-	-	-	-	-	0																	
									-	-	-	-	-	-	-	-	0																	
									-	-	-	-	-	-	-	-	0																	
									-	-	-	-	-	-	-	-	0																	
									-	-	-	-	-	-	-	-	0																	
									-	-	-	-	-	-	-	-	0																	
									-	-	-	-	-	-	-	-	0																	
									-	-	-	-	-	-	-	-	0																	
									-	-	-	-	-	-	-	-	0																	
									-	-	-	-	-	-	-	-	0																	
									-	-	-	-	-	-	-	-	0																	
									-	-	-	-	-	-	-	-	0																	
									-	-	-	-	-	-	-	-	0																	
									-	-	-	-	-	-	-	-	0																	
									-	-	-	-	-	-	-	-	0																	
									-	-	-	-	-	-	-	-	0																	
									-	-	-	-	-	-	-	-	0																	
									-	-	-	-	-	-	-	-	0																	
									-	-	-	-	-	-	-	-	0																	
									-	-	-	-	-	-	-	-	0																	
									-	-	-	-	-	-	-	-	0																	
									-	-	-	-	-	-	-	-	0																	
									-	-	-	-	-	-	-	-	0																	
									-	-	-	-	-	-	-	-	0																	
									-	-	-	-	-	-	-	-	0																	
									-	-	-	-	-	-	-	-	0																	
									-	-	-	-	-	-	-	-	0																	
									-	-	-	-	-	-	-	-	0																	
									-	-	-	-	-	-	-	-	0																	
									-	-	-	-	-	-	-	-	0																	
									-	-	-	-	-	-	-	-	0																	
									-	-	-	-	-	-	-	-	0																	
									-	-	-	-	-	-	-	-	0																	
									-	-	-	-	-	-	-	-	0																	
									-	-	-	-	-	-	-	-	0																	
									-	-	-	-	-	-	-	-	0																	
									-	-	-	-	-	-	-	-	0																	
									-	-	-	-	-	-	-	-	0																	
									-	-	-	-	-	-	-	-	0																	
									-	-	-	-	-	-	-	-	0																	
									-	-	-	-	-	-	-	-	0																	
									-	-	-	-	-	-	-	-	0																	
									-	-	-	-	-	-	-	-	0																	
									-	-	-	-	-	-	-	-	0																	
									-	-	-	-	-	-	-	-	0																	
									-	-	-	-	-	-	-	-	0																	
									-	-	-	-	-	-	-	-	0																	
									-	-	-	-	-	-	-	-	0																	
									-	-	-	-	-	-	-	-	0																	
									-	-	-	-	-	-	-	-	0																	
									-	-	-	-	-	-	-	-	0																	

Показатели, не соответствующие таксационному описанию отмечаются "**". Расшифровка кодов причин и признаков указана в акте.
Исполнитель работ по проведению лесопатологического обследования:

Главный инженер Гришнев Н. А.
Дата составления документа: 12.01.2019 года. Телефон: 89155882187.

Ведомость перечета деревьев назначенных в рубку

ВРЕМЕННАЯ ПРОБНАЯ ПЛОЩАДЬ № 1

Субъект Российской Федерации: Ленинградская область.
Лесничество (лесопарк): Северо-западное. Квартал: 188. Выдел: 38.
Площадь: 2 га., Площадь мероприятия: 0,8 га.
Номер очага вредных организмов: б/н. Размер пробной площади: 0,8 га.
Таксационная характеристика:
тип леса: ЧС; состав: 6ЕЗС1Б; возраст: 100 лет; бонитет: 2.
полнота: 0,28; запас на га: 128; возобновление: среднее, состав: 10Е, 2,5 тыс.шт. на га.
Время и причина ослабления лесного насаждения:

Причины повреждения: повреждение (заселено или отработано) короедом-типографом (код 343), воздействия сильных ветров прошлых лет, повлекшие наклон более 10°, изгиб или вывал деревьев (код 821), чага, трутовик скошенный (код 363), воздействия шквалистых и ураганных ветров прошлых лет, повлекшие слом стволов деревьев (код 822), изменение уровня грунтовых вод под воздействием почвенно-климатических факторов (код 773). Данные причины определены по следующим признакам: отработано >3/4 окр.ствола под кроной (код 614), механические повреждения обрыв корней (вывал) прошлых лет (код 206), наличие плодовых тел на стволе (код 801), механические повреждения слом ствола под кроной пр. лет (код 218), усыхание от 1/4 до 1/2 ветвей в кроне прошлых лет (код 112).

Тип очага вредных организмов: эпизодический.
Фаза развития очага вредных организмов: кризис.
Состояние лесного насаждения, намечаемые мероприятия:
Состояние насаждений: с нарушенной устойчивостью. СКС насаждения 3,25.
Намечаемое мероприятие: СРС.

Исполнитель работ по проведению лесопатологического обследования:

Главный инженер Гриднев Н. А.

Дата составления документа: 10.01.2019 года. Телефон: 89155882187.

ВЕДОМОСТЬ ПЕРЕЧЕТА ДЕРЕВЬЕВ

Порода1: Е СКС породы: 4,3.

Ступени толщины см	Количество деревьев по категориям состояния, шт.																Всего деревьев по ступеням толщины	
	I	II	III	IV		V		VI			ветровал, бурелом			аварийные деревья			шт.	в том числе подлежат рубке, %
				НЗ	З	НЗ	З	НЗ	З	О	НЗ	З	О	НЗ	З	О		
1	2	3	4	5	6	7	8	9	10	11	12	13	14	15	16	17	18	19
12		8								43							51	16,9
16		17	21							51							89	20,1
20		22								62	30						114	36,2
-																		
-																		
-																		
-																		
-																		
-																		
итого, шт		47	21							156	30						254	
итого, %		18,5	8,3							61,4	11,8							73,2
итого, куб.м.		11,2	4,0							34,1	9,9						59,2	
итого, куб.м.		19,0	6,7							57,6	16,7							74,3

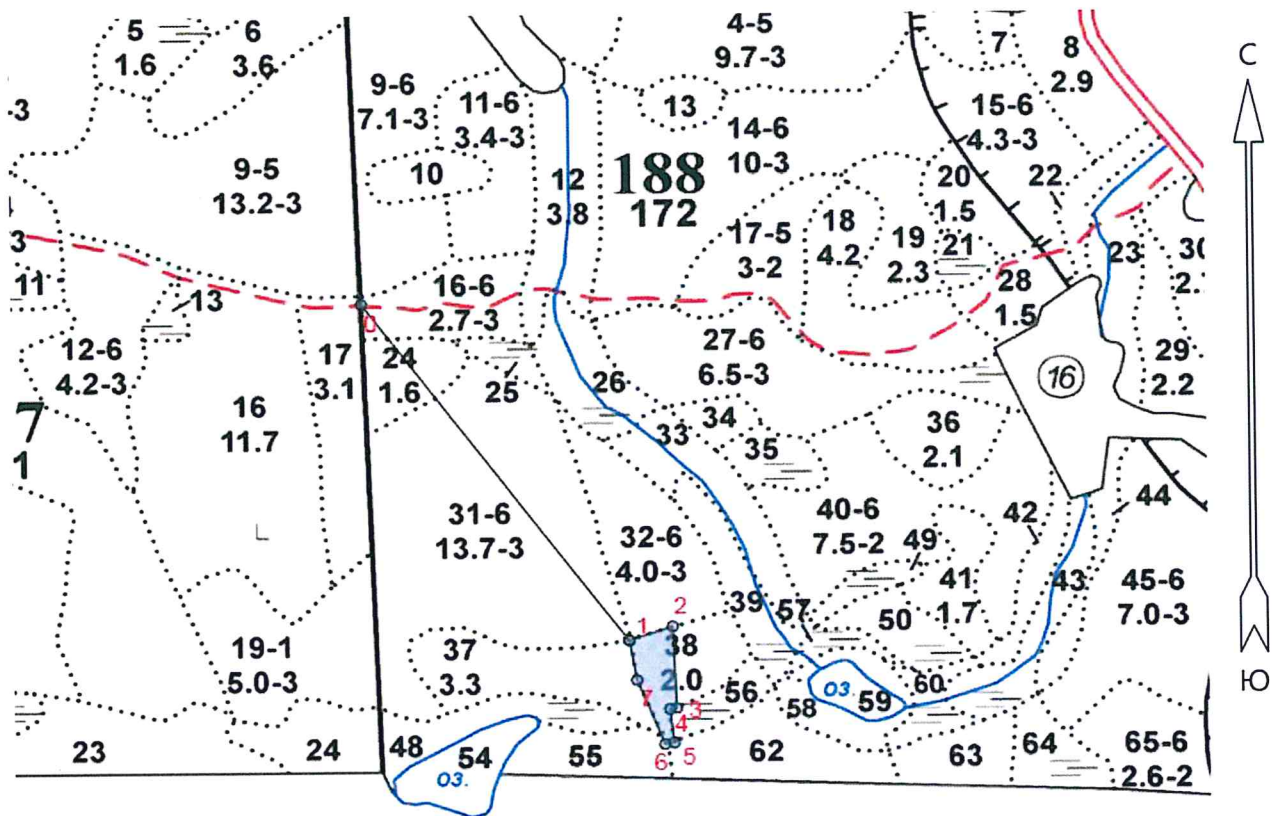
Порода2: С СКС породы: 1,71.

Ступени толщины см	Количество деревьев по категориям состояния, шт.																Всего деревьев по ступеням толщины	
	I	II	III	IV		V		VI			ветровал, бурелом			аварийные деревья			шт.	в том числе подлежат рубке, %
				НЗ	З	НЗ	З	НЗ	З	О	НЗ	З	О	НЗ	З	О		
1	2	3	4	5	6	7	8	9	10	11	12	13	14	15	16	17	18	19
12	11																11	
16	10										23						33	28,0
20		10															10	
24	15																15	
32	13																13	
-																		
-																		
-																		
-																		
-																		
итого, шт	49	10									23						82	28,0
итого, %	59,8	12,2									28,0							28,0
итого, куб.м.	23,9	3,5									4,8						32,2	15,0
итого, куб.м.	74,1	10,9									15,0							15,0

Порода3: Б СКС породы: 2,09.

[illegible]

Масштаб 1:10000



Планиет 12

№ выдела	Ленты (круговой площадки) перечета				
	Сплошной перечет	Длина, м	Ширина, м	Радиус, м	Площадь, га
38	Сплошной перечет				0,80

Номера точек	Координаты	Румбы линий	Длина, м
0->1	61.07971957/29.39426079	ЮВ 36°.07'	665.7
1->2	61.07488838/29.40155092	СВ 70°.59'	68.1
2->3	61.07508756/29.40274656	ЮВ 2°.16'	130.4
3->4	61.07391693/29.4028427	ЮЗ 81°.15'	10.3
4->5	61.07390288/29.40265391	ЮВ 6°.14'	53.5
5->6	61.07342544/29.40276165	ЮЗ 79°.42'	14.1
6->7	61.07340282/29.40250438	СЗ 21°.35'	109.8
7->1	61.07431963/29.40175424	СЗ 9°.49'	64.3

Условные обозначения:

Исполнитель работ по проведению лесопатологического обследования:

Главный инженер Гриднев Н. А.

Дата составления документа: 10.01.2019 года. Телефон: 89155882187.