

Приложение 2
к приказу Минприроды России
от 16.09.2016 N 480

УТВЕРЖДАЮ:
Должность Председатель комитета по природным
ресурсам Ленинградской области
Ф.И.О. П.А. Немчинов

Дата 29.01.2019

Акт
лесопатологического обследования № 19-БР
лесных насаждений Северо-западного лесничества
Ленинградской области

Способ лесопатологического обследования: Визуальное
Инструментальное V

Место проведения:

Участковое лесничество	Урочище (дача)	Квартал (кварталы)	Выдел (выделы)	Площадь, га
Бородинское	-	179	14	7,6

Лесопатологическое обследование проведено на общей площади 3 га.

2. Инструментальное обследование лесного участка.

Уч. лесничество: Бородинское, участок: - Кв. 179 выд. 14 ЛП выдел: 1.

2.1. Фактическая таксационная характеристика лесного насаждения не соответствует таксационному описанию. Причины несоответствия:

Изменение санитарного и лесопатологического состояния, ошибка при лесоустройстве.

Ведомость лесных участков с выявленными несоответствиями таксационным описаниям приведена в приложении 1 к данному Акту.

2.2. Состояние насаждений: с утраченной устойчивостью.

V
V

с нарушенной устойчивостью

Причины повреждения: повреждение (заселено или отработано) короедом-типографом (код 343), воздействия сильных ветров прошлых лет, повлекшие наклон более 10°, изгиб или вывал деревьев (код 821), воздействия шквалистых и ураганных ветров прошлых лет, повлекшие слом стволов деревьев (код 822), чага, трутовик скошенный (код 363), гнили ствольные (код 350), изменение уровня грунтовых вод под воздействием почвенно-климатических факторов (код 773), трутовик ложный осиновый (код 358). Данные причины определены по следующим признакам: отработано >3/4 окр.ствола под кроной (код 614), механические повреждения обрыв корней (вывал) прошлых лет (код 206), механические повреждения слом ствола под кроной пр. лет (код 218), наличие плодовых тел на стволе (код 801), наличие гнили (код 832), усыхание от 1/4 до 1/2 ветвей в кроне прошлых лет (код 112).

Заселено (отработано) ствольными вредителями:

Вид вредителя	Порода	Встречаемость (% заселенных деревьев)	Степень заселения лесного насаждения (слабая, средняя, сильная)
короед-типограф	Е	0 (отработано 30,7)	-
-	-	-	-
-	-	-	-
-	-	-	-
-	-	-	-
-	-	-	-

Повреждено огнем:

Вид пожара	Порода	Состояние корневых лап		Состояние корневой шейки		Подсушивание луба	
		процент поврежденных огнем корней	процент деревьев с данным повреждением	ожог корневой шейки по окружности (1/4; 2/4; 3/4; более 3/4)	процент деревьев с данным повреждением	по окружности (1/4; 2/4; 3/4; более 3/4)	процент деревьев с данным повреждением
-		-	-	-	-	-	-
		-	-	-	-	-	-
		-	-	-	-	-	-
		-	-	-	-	-	-
		-	-	-	-	-	-
		-	-	-	-	-	-
		-	-	-	-	-	-
		-	-	-	-	-	-

Поражено болезнями:

Вид болезни	Порода	Встречаемость (% пораженных деревьев)	Степень заселения лесного насаждения (слабая, средняя, сильная)
чага	Б	2,18	единичная
ствольные гнили	С	2,76	единичная
трутовик ложный осиновый	Ос	0,87	единичная
-	-	-	-
-	-	-	-
-	-	-	-

2.3. Выборке подлежит 42,3 % деревьев по запасу,
в том числе:
ослабленных 0 %,
сильно ослабленных 0,3 %, причины назначения: трутовик ложный осиновый;
усыхающих 0 %,
свежего сухостоя 0 %,
свежего ветровала 0 %,
свежего бурелома 0 %,
старого сухостоя 26,4 %,
старого ветровала 9,9 %,
старого бурелома 5,7 %,
аварийных 0 %.

2.4. Полнота лесного насаждения после уборки деревьев, подлежащих рубке, составит 0,15.
Критическая полнота для данной категории лесных насаждений составляет 0,3.

ЗАКЛЮЧЕНИЕ

С целью предотвращения негативных процессов или снижения ущерба от их воздействия назначено:

Участковое лесничество	Урочище (дача)	Квартал	Выдел	Площадь выдела, га	Вид мероприятия	Площадь мероприятия, га	Порода	Выбираемый запас на выдел, куб. м	Крайние сроки проведения
Бородинское	-	179	14	7,6	СРС	3	Е	342	2019 год

Ведомость перечета деревьев, назначенных в рубку, и абрис лесного участка прилагаются (приложение 2 и 3 к данному акту).

Меры по обеспечению возобновления: лесные культуры.

Мероприятия, необходимые для предупреждения повреждения или поражения смежных насаждений: своевременное проведение проектируемых мероприятий, надзор за санитарным и лесопатологическим состоянием.

Сведения для расчета степени повреждения:

год образования старого сухостоя: 2014-2016

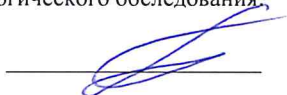
основная причина повреждения древесины: вторичные стволовые вредители и сапрофитные гнили

Степень повреждения насаждения: 42 %

Дата проведения обследований: ИЮНЬ 2018 года.

Исполнитель работ по проведению лесопатологического обследования:

Главный инженер Гриднев Н. А.



10.01.2019

Ведомость
лесных участков с выявленными несоответствиями таксационным описаниям

Источник данных	Год проведения лесосурьейства	Номер квартала	Номер выдела	Площадь выдела, га	Целевое назначение лесов	Категория защитных лесов	Номер лесопатологического выдела	Площадь лесопатологического выдела, га	Таксационная характеристика										Заложено пробных площадей				
									состав	порода	возраст, лет	средняя высота, м	средний диаметр, см	тип леса	тип условий место произрастания	полнота	бонитет	запас, куб. м/га	количество, шт.	общая площадь, га			
ТО	2015	179	14	7,6	Защитные	Защитные полосы, расположенные вдоль водных объектов	-	-	5ЕЗС2Б+Е	Ель	110	23	26	ЧС	В2	0,6	3	261					
Ф	2015	179	14	7,6	Защитные	Защитные полосы, расположенные вдоль водных объектов	1	3	7Е2С1Б+Ос	Ель	110	23	24	ЧС	В2	0,26	3	114				1	3

Примечание: Изменение санитарного и лесопатологического состояния, ошибка при лесосурьействе.

Причины несоответствия таксационного описания:
ТО - таксационные описания
Ф - фактическая характеристика лесного насаждения

Исполнитель работ по проведению лесопатологического обследования:

Главный инженер Гриднев Н. А.

Результаты проведения лесопатологического обследования
лесных насаждений за ИЮНЬ 2018 года.
Субъект Российской Федерации: Ленинградская область. Лесничество (лесопарк): Северо-западное.
Участковое лесничество: Борозинское. Урочище (лесная дача): -.

Номер квартала	Номер выдела	Площадь выдела, га	Целевое назначение лесов	Категория защитных лесов	Номер выдела лесопатологического участка	Площадь выдела лесопатологического участка, га	Таксационная характеристика лесного насаждения										Число деревьев на пробе, шт.	Распределение деревьев по категориям состояния, % от запаса										Признаки повреждения деревьев	Доля поврежденных деревьев, %	Причина ослабления поврежденных	Подлескит рубке, %	Назначенные мероприятия																																																																																																																																																																																																																																																																																																																																																																																																																																																																																																																																																																																																																																																																																																																																																																																																																																																																																																																																																																																																																																																																																																																																																																																																																																																																															
							состав	порода	возраст	средняя высота, м	средний диаметр, см	тип леса	полнота	бонитет	запас, куб. м/га	без признаков ослабления		ослабленные	сильно ослабленные	умывающие	свежий сухойстой	свежий ветровал	старый ветровал	свежий бурелом	старый бурелом	аварийные деревья	вид					площадь, га																																																																																																																																																																																																																																																																																																																																																																																																																																																																																																																																																																																																																																																																																																																																																																																																																																																																																																																																																																																																																																																																																																																																																																																																																																																																															
179	14	7.6	Защитные	Запретные полосы, расположенные вдоль водных объектов	1	3	7Е2С1Б+ Ос	Итого	110	23	24	ЧС	0.26*	3	114*	688	46,3	7,5	4,2				26,4		9,9			5,7		614, 206, 218, 801, 832, 112.	53,7	343, 821, 822, 363, 350, 773, 358.	42,3																																																																																																																																																																																																																																																																																																																																																																																																																																																																																																																																																																																																																																																																																																																																																																																																																																																																																																																																																																																																																																																																																																																																																																																																																																																																														
								7	Е	110	23	24	-	-	-	-	-	531	42,7	6,7	1,8							32,3		12,9		3,6		614, 206, 218, 112.	57,3	343, 821, 822, 773.	37,5																																																																																																																																																																																																																																																																																																																																																																																																																																																																																																																																																																																																																																																																																																																																																																																																																																																																																																																																																																																																																																																																																																																																																																																																																																																																										
								2	С	110	23	28	-	-	-	-	-	77	70,7	12,2								10,1				7,0		832, 218.	29,3	350, 822.	2,6																																																																																																																																																																																																																																																																																																																																																																																																																																																																																																																																																																																																																																																																																																																																																																																																																																																																																																																																																																																																																																																																																																																																																																																																																																																																										
								1	Б	90	22	20	-	-	-	-	-	69	33,3	6,0	34,2										26,5		801, 218.	66,7	363, 822.	1,9																																																																																																																																																																																																																																																																																																																																																																																																																																																																																																																																																																																																																																																																																																																																																																																																																																																																																																																																																																																																																																																																																																																																																																																																																																																																											
								+	Ос	90	22	16	-	-	-	-	-	11	45,5		54,5													801.	54,5	358.	0,3		СРС																																																																																																																																																																																																																																																																																																																																																																																																																																																																																																																																																																																																																																																																																																																																																																																																																																																																																																																																																																																																																																																																																																																																																																																																																																																																								
179	14	7.6	Защитные	Запретные полосы, расположенные вдоль водных объектов	1	3																																																																																																																																																																																																																																																																																																																																																																																																																																																																																																																																																																																																																																																																																																																																																																																																																																																																																																																																																																																																																																																																																																																																																																																																																																																																																																									

Ведомость перечета деревьев назначенных в рубку

ВРЕМЕННАЯ ПРОБНАЯ ПЛОЩАДЬ № 1

Субъект Российской Федерации: Ленинградская область.

Лесничество (лесопарк): Северо-западное. Квартал: 179. Выдел: 14.

Площадь: 7,6 га., Площадь мероприятия: 3 га.

Номер очага вредных организмов: б/н. Размер пробной площади: 3 га.

Таксационная характеристика:

тип леса: ЧС; состав: 7Е2С1Б+Ос; возраст: 110 лет; бонитет: 3.

полнота: 0,26; запас на га: 114; возобновление: редкое, состав: 10Е, 2,7 тыс.шт. на га.

Время и причина ослабления лесного насаждения:

Причины повреждения: повреждение (заселено или отработано) короедом-типографом (код 343), воздействия сильных ветров прошлых лет, повлекшие наклон более 10°, изгиб или вывал деревьев (код 821), воздействия шквалистых и ураганных ветров прошлых лет, повлекшие слом стволов деревьев (код 822), чага, трутовик скошенный (код 363), гнили ствольные (код 350), изменение уровня грунтовых вод под воздействием почвенно-климатических факторов (код 773), трутовик ложный осиновый (код 358). Данные причины определены по следующим признакам: отработано >3/4 окр.ствола под кроной (код 614), механические повреждения обрыв корней (вывал) прошлых лет (код 206), механические повреждения слом ствола под кроной пр. лет (код 218), наличие плодовых тел на стволе (код 801), наличие гнили (код 832), усыхание от 1/4 до 1/2 ветвей в кроне прошлых лет (код 112).

Тип очага вредных организмов: эпизодический.

Фаза развития очага вредных организмов: кризис.


Состояние лесного насаждения, намечаемые мероприятия:

Состояние насаждений: с нарушенной устойчивостью. СКС насаждения 2,84.

Намечаемое мероприятие: СРС.

Исполнитель работ по проведению лесопатологического обследования:

Главный инженер Гриднев Н. А.



Дата составления документа: 10.04.2014 года. Телефон: 89155882187.

ВЕДОМОСТЬ ПЕРЕЧЕТА ДЕРЕВЬЕВ

Порода1: Е СКС породы: 3,06.

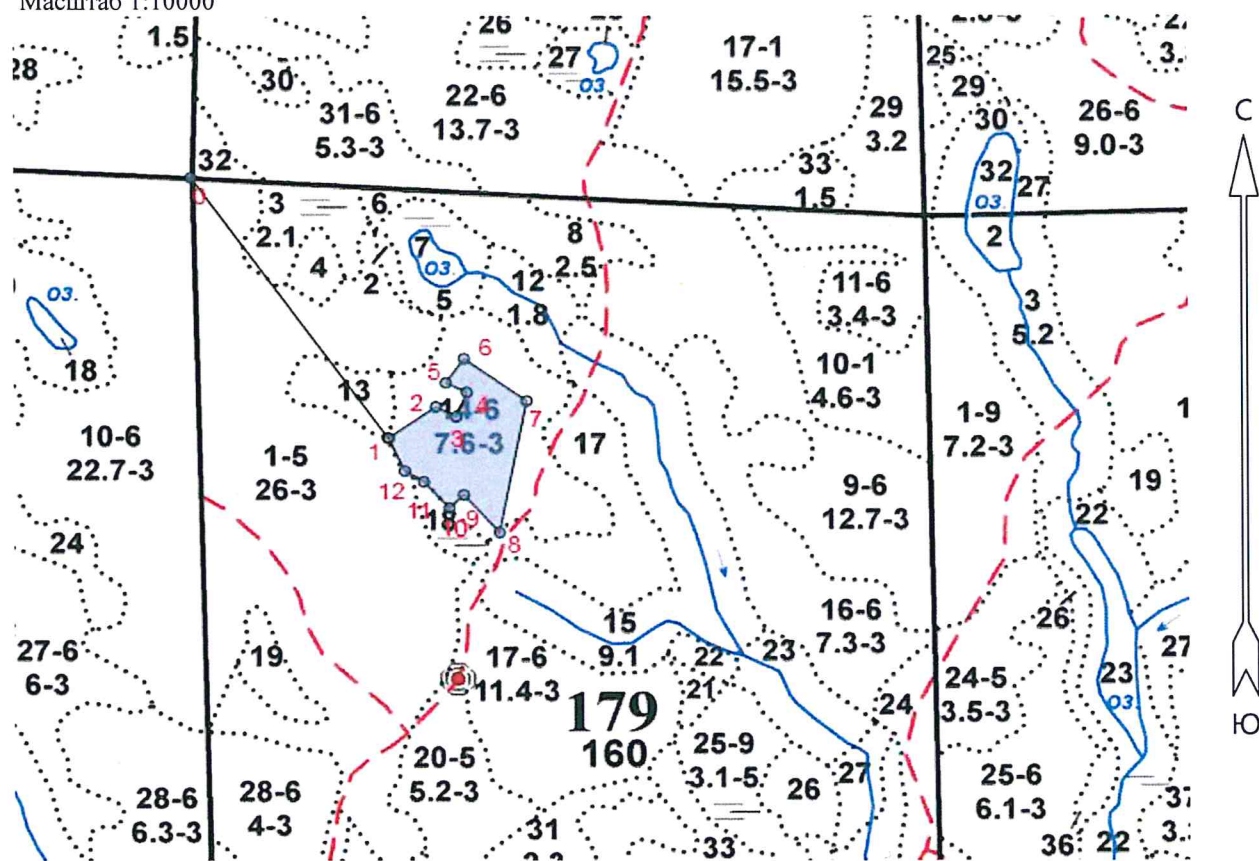
Степени толщины см	Количество деревьев по категориям состояния, шт.																Всего деревьев по ступеням толщины	
	I	II	III	IV		V		VI			ветровал, бурелом			аварийные деревья			шт.	в том числе подлежат рубке, %
				НЗ	З	НЗ	З	НЗ	З	О	НЗ	З	О	НЗ	З	О		
1	2	3	4	5	6	7	8	9	10	11	12	13	14	15	16	17	18	19
										13							19	2,4
12	6									43	12						100	10,4
16	38	7								30							118	5,6
20	63	18	7							26	60						156	16,4
24	50	15	5							24	6						78	5,6
28	44	4								6	7						32	2,4
32	19									14							21	2,6
36	7									7							7	1,3
40																		
-																		
-																	531	
итого, шт	227	44	12							163	85							46,7
итого, %	42,7	8,3	2,3							30,7	16,0							
итого, куб.м.	111,8	17,6	4,8							84,7	43,3						262,2	
итого, куб,%	42,7	6,7	1,8							32,3	16,5							48,8

Порода2: С СКС породы: 1,81.

Степени толщины см	Количество деревьев по категориям состояния, шт.																Всего деревьев по ступеням толщины	
	I	II	III	IV		V		VI			ветровал, бурелом			аварийные деревья			шт.	в том числе подлежат рубке, %
				НЗ	З	НЗ	З	НЗ	З	О	НЗ	З	О	НЗ	З	О		
1	2	3	4	5	6	7	8	9	10	11	12	13	14	15	16	17	18	19
								19									19	24,7
20																	5	
24		5															26	7,8
28	13	7									6						5	
32	5																14	
36	14																8	
40	8																	
-																		
-																		
-																		
-																		
итого, шт	40	12						19			6						77	32,5
итого, %	51,9	15,6						24,7			7,8							32,5
итого, куб.м.	37,1	6,4						5,3			3,7						52,5	17,1
итого, куб,%	70,7	12,2						10,1			7,0							17,1

Абрис участка

Масштаб 1:10000



№ выдела	Ленты (круговой площадки) перече́та				
	Сплошной пере́чет	Длина, м	Ширина, м	Радиус, м	Площадь, га
14	Сплошной пере́чет				3,00

Номера точек	Координаты	Румбы линий	Длина, м
0->1	61.09713259/29.30917658	ЮВ 34°.55'	516.3
1->2	61.09332873/29.31466691	СВ 54°.26'	87.7
2->3	61.09378697/29.31599224	ЮВ 62°.43'	34.8
3->4	61.09364346/29.3165676	СВ 21°.57'	42.6
4->5	61.09399866/29.31686367	СЗ 64°.11'	35.2
5->6	61.0941365/29.31627418	СВ 35°.04'	48.0
6->7	61.0944896/29.31678702	ЮВ 53°.55'	116.5
7->8	61.09387311/29.31853615	ЮЗ 10°.55'	217.3
8->9	61.09195626/29.31777185	СЗ 41°.21'	81.3
9->10	61.09250424/29.31677443	ЮЗ 45°.30'	30.7
10->11	61.09231088/29.31636742	СЗ 42°.03'	57.4
11->12	61.09269403/29.31565257	СЗ 58°.18'	33.4
12->1	61.0928518/29.31512419	СЗ 24°.52'	58.5

Условные обозначения:

Исполнитель работ по проведению лесопатологического обследования:

Главный инженер Гриднев Н. А.

Дата составления документа: 10.01.2009 года. Телефон: 89155882187.