

Приложение 2  
к приказу Минприроды России  
от 16.09.2016 N 480

УТВЕРЖДАЮ:  
Должность Председатель комитета по природным  
ресурсам Ленинградской области  
Ф.И.О. П.А. Немчинов

Дата 29.01.2019

Акт  
лесопатологического обследования № 17-БР  
лесных насаждений Северо-западного лесничества  
Ленинградской области

Способ лесопатологического обследования: Визуальное  
Инструментальное V

Место проведения:

Участковое лесничество	Урочище (дача)	Квартал (кварталы)	Выдел (выделы)	Площадь, га
Бородинское	-	65	2	9,3

Лесопатологическое обследование проведено на общей площади 3 га.

2. Инструментальное обследование лесного участка.

Уч. лесничество: Бородинское, участок: - Кв. 65 вид. 2 ЛП выдел: 1.

2.1. Фактическая таксационная характеристика лесного насаждения не соответствует таксационному описанию. Причины несоответствия:

Изменение санитарного и лесопатологического состояния, ошибка при лесоустройстве.

Ведомость лесных участков с выявленными несоответствиями таксационным описаниям приведена в приложении 1 к данному Акту.

2.2. Состояние насаждений: с утраченной устойчивостью.

V

с нарушенной устойчивостью

V

Причины повреждения: повреждение (заселено или отработано) короедом-типографом (код 343), воздействия сильных ветров прошлых лет, повлекшие наклон более 10°, изгиб или вывал деревьев (код 821), воздействия шквалистых и ураганных ветров прошлых лет, повлекшие слом стволов деревьев (код 822), изменение уровня грунтовых вод под воздействием почвенно-климатических факторов (код 773), трутовик ложный осиновый (код 358), чага, трутовик скошенный (код 363), гнили стволовые (код 350). Данные причины определены по следующим признакам: отработано >3/4 окр.ствола под кроной (код 614), механические повреждения обрыв корней (вывал) прошлых лет (код 206), механические повреждения слом ствола под кроной пр. лет (код 218), наличие плодовых тел на стволе (код 801), усыхание от 1/4 до 1/2 ветвей в кроне прошлых лет (код 112), наличие гнили (код 832).

Заселено (отработано) стволовыми вредителями:

Вид вредителя	Порода	Встречаемость (% заселенных деревьев)	Степень заселения лесного насаждения (слабая, средняя, сильная)
короед-типограф	Е	0 (отработано 66,76)	-
-	-	-	-
-	-	-	-
-	-	-	-
-	-	-	-
-	-	-	-

Повреждено огнем:

Вид пожара	Порода	Состояние корневых лап		Состояние корневой шейки		Подсушивание луба	
		процент поврежденных огнем корней	процент деревьев с данным повреждением	ожог корневой шейки по окружности (1/4; 2/4; 3/4; более 3/4)	процент деревьев с данным повреждением	по окружности (1/4; 2/4; 3/4; более 3/4)	процент деревьев с данным повреждением
-	-	-	-	-	-	-	-
	-	-	-	-	-	-	-
	-	-	-	-	-	-	-
	-	-	-	-	-	-	-
	-	-	-	-	-	-	-
	-	-	-	-	-	-	-
	-	-	-	-	-	-	-
	-	-	-	-	-	-	-

Поражено болезнями:

Вид болезни	Порода	Встречаемость (% пораженных деревьев)	Степень заселения лесного насаждения (слабая, средняя, сильная)
трутовик ложный осиновый	Ос	2,48	единичная
чага	Б	1,61	единичная
стволовые гнили	С	2,42	единичная
-	-	-	-
-	-	-	-
-	-	-	-

2.3. Выборке подлежит 72,5 % деревьев по запасу,  
в том числе:  
ослабленных 0 %,  
сильно ослабленных 2 %, причины назначения: 358;  
усыхающих 0 %,  
свежего сухостоя 0 %,  
свежего ветровала 0 %,  
свежего бурелома 0 %,  
старого сухостоя 54,2 %,  
старого ветровала 9,2 %,  
старого бурелома 7,1 %,  
аварийных 0 %.

2.4. Полнота лесного насаждения после уборки деревьев, подлежащих рубке, составит 0,15.  
Критическая полнота для данной категории лесных насаждений составляет 0,3.

## ЗАКЛЮЧЕНИЕ

С целью предотвращения негативных процессов или снижения ущерба от их воздействия  
назначено:

Участковое лесничество	Урочище (дача)	Квартал	Выдел	Площадь выдела, га	Вид мероприятия	Площадь мероприятия, га	Порода	Выбираемый запас на выдел, куб. м	Крайние сроки проведения
Бородинское	-	65	2	9,3	СРС	3	Е	651	2019 год

Ведомость перечета деревьев, назначенных в рубку, и абрис лесного участка  
прилагаются (приложение 2 и 3 к данному акту).

Меры по обеспечению возобновления: лесные культуры.

Мероприятия, необходимые для предупреждения повреждения или поражения смежных  
насаждений: своевременное проведение проектируемых мероприятий,  
надзор за санитарным и лесопатологическим состоянием.

Сведения для расчета степени повреждения:

год образования старого сухостоя: 2014-2016

основная причина повреждения древесины: вторичные стволовые вредители и сапрофитные гнили

Степень повреждения насаждения: 70,6 %

Дата проведения обследований: ИЮНЬ 2018 года.

Исполнитель работ по проведению лесопатологического обследования:

Главный инженер Гриднев Н. А.



10.01.2019

Источник данных	Год проведения лесоустройства	Номер квартала	Номер выдела	Площадь выдела, га	Целевое назначение лесов	Защитные	Запретные полосы, расположенные вдоль водных объектов	Категория защитных лесов	Номер лесопатологического выдела	Площадь лесопатологического выдела, га	Таксационная характеристика											Заложено пробных площадей	
											состав	порода	возраст, лет	средняя высота, м	средний диаметр, см	тип леса	тип условий место произрастания	полнота	бонитет	запас, куб. м/га	количество, шт.	общая площадь, га	
ТО	2015	65	2	9,3	Защитные	Запретные полосы, расположенные вдоль водных объектов	Запретные полосы, расположенные вдоль водных объектов	Категория защитных лесов	-	-	6С3Е1Б+Ос	Сосна	90	22	24	ЧС	А2	0,7	3	251			
Ф	2015	65	2	9,3	Защитные	Запретные полосы, расположенные вдоль водных объектов	Запретные полосы, расположенные вдоль водных объектов	Категория защитных лесов	1	3	9Е1С+Ос+Б	Ель	90	22	22	ЧС	А2	0,53	3	217	1	3	

Примечание:

Причины несоответствия таксационного описания:

ТО - таксационные описания

Ф - фактическая характеристика лесного насаждения

Изменение санитарного и лесопатологического состояния, ошибка при лесосоустройстве.

Исполнитель работ по проведению лесопатологического обследования:

Главный инженер Гриднев Н. А.



Результаты проведения лесопатологического обследования  
лесных насаждений за ИЮНЬ 2018 года.  
Субъект Российской Федерации: Ленинградская область, Лесничество (лесопарк): Северо-западное.  
Учетное лесничество: Борозинское, Уроцище (лесная дача): -.

Номер квартала	Номер выдела	Площадь выдела, га	Целевое назначение лесов	Категория защитных лесов	Номер выдела лесополосного	Площадь выдела лесополосного	Таксационная характеристика лесного насаждения								Число деревьев на пробе, шт.	Распределение деревьев по категориям состояния, % от запаса										Признаки повреждения деревьев	Доля поврежденных деревьев, %	Причина осебления, повреждения	Подлежит рубке, %	Назначенные мероприятия				
							состав	порода	возраст	средняя высота, м	средний диаметр, см	тип леса	полнота	бонитет		запас, куб. м/га	без признаков осебления	ослабленные	сильно ослабленные	усыхающие	свежий сухостой	старый сухостой	свежий ветровал	старый ветровал	свежий бурелом					старый бурелом	аварийные деревья	вид	площадь, га	
65	2	9,3	Защитные	Запретные посадки, расположенные вдоль водных объектов	1	3	9Е1С+Ос+Б*	Итого	90	22	22	ЧС	0,53*	3	217	1734	11,2	10,6	7,6			54,3		9,2	7,1		614, 206, 218, 801, 112, 832.	343, 821, 822, 773, 358, 363, 350.	72,5	СРС	3			
							9	Е	90	20	20	-	-	-	-	1474	5,4	3,9	4,7		66,6		10,6	8,8		614, 206, 218, 112.	343, 821, 822, 773.	69,3						
							1	С	90	22	26	-	-	-	-	175	46,0	50,2		3,8						832.	350.	0,6						
							+	Ос	80	21	20	-	-	-	-	57			75,4			24,6				801, 206.	358, 821.	2,6						
							+	Б	80	21	24	-	-	-	-	28			100,0								801.	363.	0,0					
65	2	9,3	Защитные	Запретные посадки, расположенные вдоль водных объектов	1	3			-	-	-	-	-	-	0																			
									-	-	-	-	-	-	0																			
									-	-	-	-	-	-	0																			
									-	-	-	-	-	-	0																			

Показатели, не соответствующие таксационному описанию отмечаются "\*\*". Расшифровка кодов причин и признаков указана в акте.  
Исполнитель работ по проведению лесопатологического обследования:

Главный инженер Гришнев Н. А.  
Дата составления документа: 20.06.2018 года. Телефон: 89155882187.



Ведомость перечета деревьев назначенных в рубку

ВРЕМЕННАЯ ПРОБНАЯ ПЛОЩАДЬ № 1

Субъект Российской Федерации: Ленинградская область.

Лесничество (лесопарк): Северо-западное. Квартал: 65. Выдел: 2.

Площадь: 9,3 га., Площадь мероприятия: 3 га.

Номер очага вредных организмов: б/н. Размер пробной площади: 3 га.

Таксационная характеристика:

тип леса: ЧС; состав: 9Е1С+Ос+Б; возраст: 90 лет; бонитет: 3.

полнота: 0,53; запас на га: 217; возобновление: отсутствует.

Время и причина ослабления лесного насаждения:

Причины повреждения: повреждение (заселено или отработано) короедом-типографом (код 343), воздействия сильных ветров прошлых лет, повлекшие наклон более 10°, изгиб или вывал деревьев (код 821), воздействия шквалистых и ураганных ветров прошлых лет, повлекшие слом стволов деревьев (код 822), изменение уровня грунтовых вод под воздействием почвенно-климатических факторов (код 773), трутовик ложный осиновый (код 358), чага, трутовик скошенный (код 363), гнили ствольные (код 350). Данные причины определены по следующим признакам: отработано >3/4 окр.ствола под кроной (код 614), механические повреждения обрыв корней (вывал) прошлых лет (код 206), механические повреждения слом ствола под кроной пр. лет (код 218), наличие плодовых тел на стволе (код 801), усыхание от 1/4 до 1/2 ветвей в кроне прошлых лет (код 112), наличие гнили (код 832).

Тип очага вредных организмов: эпизодический.

Фаза развития очага вредных организмов: кризис.

Состояние лесного насаждения, намечаемые мероприятия:

Состояние насаждений: с нарушенной устойчивостью. СКС насаждения 4,08.

Намечаемое мероприятие: СРС.

Исполнитель работ по проведению лесопатологического обследования:

Главный инженер Гриднев Н. А.



Дата составления документа: 10.01.2019 года. Телефон: 89155882187.

Степени толщины см	Количество деревьев по категориям состояния, шт.																Всего деревьев по ступеням толщины	
	I	II	III	IV		V		VI			ветровал, бурелом			аварийные деревья			шт.	в том числе подлежат рубке, %
				НЗ	З	НЗ	З	НЗ	З	О	НЗ	З	О	НЗ	З	О		
1	2	3	4	5	6	7	8	9	10	11	12	13	14	15	16	17	18	19
12			43							264							307	17,9
16			118							131	31						280	11,0
20										254	46						300	20,4
24		45								152	121						318	18,5
28	44									76	42						162	8,0
32										46							46	3,1
36										61							61	4,1
-																		
-																		
-																		
итого, шт	44	45	161							984	240						1474	
итого, %	3,0	3,1	10,9							66,8	16,3							83,0
итого, куб.м.	28,2	20,7	24,9							349,5	101,9						525,1	
итого, куб.%	5,4	3,9	4,7							66,6	19,4							86,0

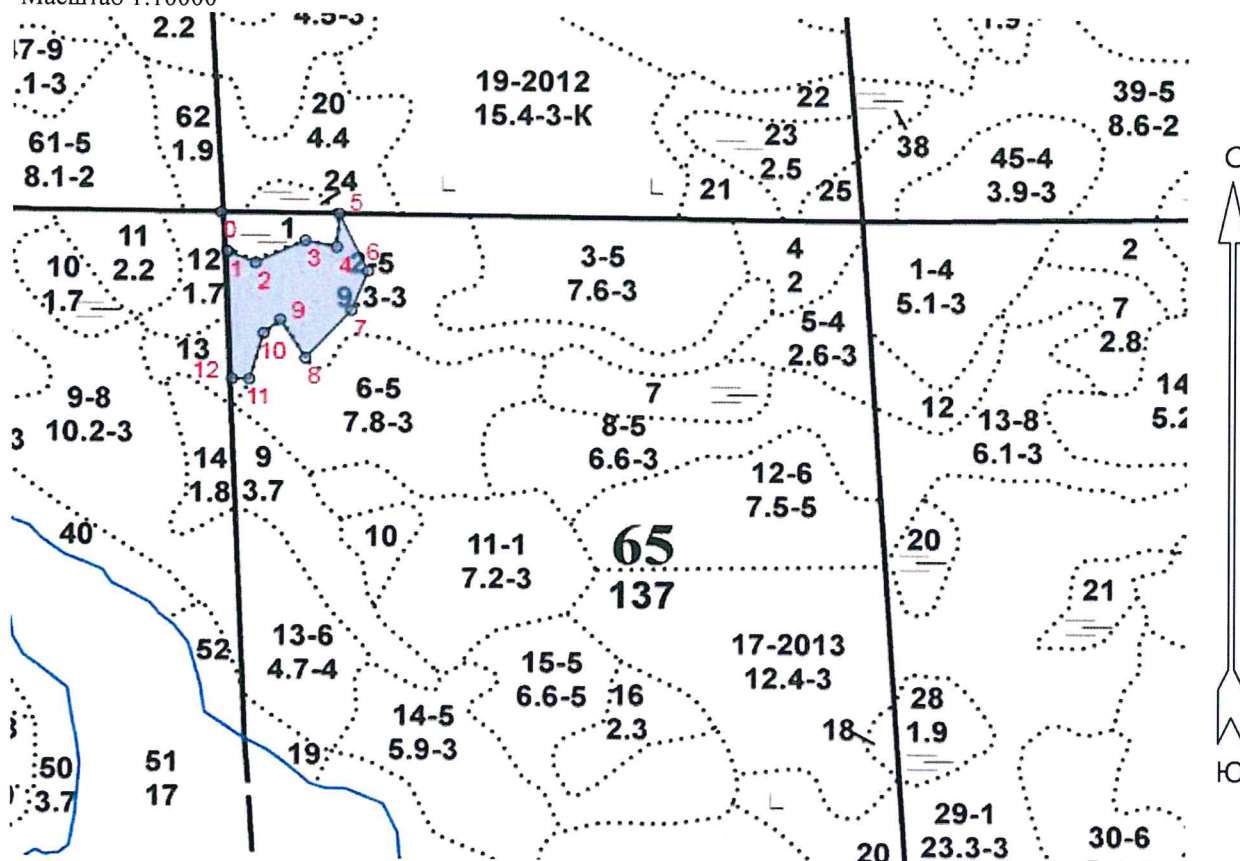
[illegible]





Абрис участка

Масштаб 1:10000



N выдела	Ленты (круговой площадки) пересчета				
	Сплошной пересчет	Длина, м	Ширина, м	Радиус, м	Площадь, га
2	Сплошной пересчет				3,00

Номера точек	Координаты	Румбы линий	Длина, м
0->1	61.03628501/29.55872519	ЮВ 8°55'	64.2
1->2	61.03571496/29.5589099	ЮВ 67°37'	45.8
2->3	61.03555847/29.55969492	СВ 64°12'	82.9
3->4	61.03588262/29.56108024	ЮВ 78°07'	48.3
4->5	61.0357932/29.56195761	СВ 3°59'	53.6
5->6	61.03627384/29.56202688	ЮВ 25°20'	102.1
6->7	61.03544476/29.56283803	ЮЗ 21°18'	68.5
7->8	61.03487128/29.56237626	ЮЗ 41°31'	104.1
8->9	61.03417098/29.56109531	СЗ 31°26'	73.1
9->10	61.03473133/29.56038758	ЮЗ 48°01'	33.5
10->11	61.03453014/29.5599258	ЮЗ 15°49'	77.6
11->12	61.03385948/29.5595333	ЮЗ 90°00'	26.1
12->1	61.03385948/29.55904843	СЗ 2°04'	206.7

Условные обозначения:

Исполнитель работ по проведению лесопатологического обследования:

Главный инженер Гринев Н. А.

Дата составления документа: 10.01.2019 года. Телефон: 89155882187.