

«УТВЕРЖДАЮ»
Должность Председатель комитета по природным
ресурсам Ленинградской области
Ф.И.О. П.А. Немчинов
Дата 14.12.2018

АКТ
лесопатологического обследования № ПК-30511-18/42
лесных насаждений Всеволожского лесничества (лесопарка)
Ленинградской области (субъект Российской Федерации)

Способ лесопатологического обследования: инструментальный

Место проведения

Участковое лесничество	Урочище (дача)	Квартал (квартала)	Выдел (выдела)	Площадь, га
Ореховское	-	29	14	2,0

Лесопатологическое обследование проведено на общей площади 2,0 га.

1. Инструментальное обследование лесного участка.

2.1 Фактическая таксационная характеристика лесного насаждения

Соответствует

таксационному описанию.

Причины несоответствия :

Ведомость лесных участков с выявленными несоответствиями таксационным описаниям приведена в приложении 1 к Акту.

2.2 Состояние насаждений:

устойчивое

Причины повреждения:

ст.ветровал 821

Заселено (отработано) стволовыми вредителями:

Вид вредителя	Порода	Встречаемость (% заселенных/отработанных деревьев)	Степень заселения лесного насаждения (слабая, средняя, сильная)
1	2	3	4
на обследованных участках не выявлено			

Повреждено огнем:

Вид пожара	Порода	Состояние корневых лап		Состояние корневых лап		Подсушивание луба	
		Процент поврежденных огнем корней	Процент деревьев с данным повреждением	Ожог корневой шейки по окружности (1/4; 2/4; 3/4; более 3/4)	Процент деревьев с данным повреждением	По окружности (1/4; 2/4; 3/4; более 3/4)	Процент деревьев с данным повреждением
1	2	3	4	5	6	7	8
на обследованных участках не выявлено							

Поражено болезнями:

Вид болезни	Порода	Встречаемость (% пораженных деревьев)	Степень поражения лесного насаждения (слабая, средняя, сильная)
1	2	3	4
на обследованных участках не выявлено			

2.3 Выборке подлежит 7 % деревьев,

в том числе:

ослабленных

сильно ослабленных

усыхающих

свежего сухостоя

в том числе:

свежего ветровала

свежего бурелома

старого ветровала

в том числе:

старого бурелома

старого сухостоя

аварийных

* Согласно п.31 Приказа МПР РФ от 12.09.2016 № 470 "Допускается назначение в сплошную и выборочную санитарную рубку деревьев ... 3 - 4 категорий состояния... при повреждении корневой губкой... деревьев осины - при повреждении осиновым трутовиком... деревьев хвойных пород, имеющих ...поселение стволовых вредителей, занимающее более половины окружности ствола."

2.4 Полнота лесного насаждения после уборки деревьев, подлежащих рубке, составит 0,65 .
Критическая полнота для данной категории лесных насаждений составляет 0,3

Закключение

С целью предотвращения негативных процессов или снижения ущерба от их воздействия назначено:

Участковое лесничество	Урочище (дача)	Квартал	Выдел	Площадь выдела, га	Вид мероприятия	Площадь мероприятия, га	Порода	Запас на выдел, куб. м	Крайние сроки проведения
1	2	3	4	5	6	7	8	9	10
Ореховское	-	29	14	2,0	сам не требуется	-	-	-	-

Ведомости перечета деревьев, назначенных в рубку, и абрисы лесных участков прилагаются (приложение 2 и 3 к Акту).

Меры по обеспечению возобновления:

Мероприятия, необходимые для предупреждения повреждения или поражения смежных насаждений:

лесопатологический мониторинг

Сведения для расчёта степени повреждения:

год образования старого сухостоя 2012-2014 ;

основная причина повреждения древесины технические вредители, древоразрушающие грибы ;

Дата проведения обследований сентябрь 2018 г.

Исполнитель работ по проведению лесопатологического обследования:

Инженер-лесопатолог Филиала ФБУ "Рослесозащита"- "Центр защиты леса Ленинградской области"

Троицкая Т.В.

Подпись



Ведомость лесных участков с выявленными несоответствиями таксационным описаниям

Источники данных		Год проведения лесосурьейства	Номер квартала	Номер выдела	Площадь выдела, га	Целевое назначения лесов	Категория защитных лесов	Номер лесопатологического выдела	Площадь лесопатологического выдела, га	Таксационная характеристика									Заложено пробных площадей	
										состав	порода	возраст, лет	средняя высота, м	средний диаметр, см	тип леса	тип условий местопрорастания	полнота	бонитет	запас, куб. м/га	количество, шт.
1	2	3	4	5	6	7	8	9	10	11	12	13	14	15	16	17	18	19	20	21

Примечание:
ТО - таксационные описания
Ф - фактическая характеристика лесного насаждения

Причины несоответствия:
кв. _____ вид, _____ - _____

Исполнитель работ по проведению лесопатологического обследования:

Троицкая Т.В. _____

подпись  _____

Результаты проведения лесопатологического обследования лесных насаждений за сентябрь 2018 г.

Субъект Российской Федерации Ореховское Лесничество (лесопарк) Всеголовское

Участковое лесничество Ореховское Урочище (дача) Всеголовское

Номер квартала	Номер выдела	Площадь выдела, га	Целевое назначение лесов	Категория защитных лесов	Номер лесопатологического выдела	Площадь лесопатологического выдела,га	Таксационная характеристика								Число деревьев на пробе, шт.	Распределение запаса насаждения по категориям состояния деревьев, %										Признаки поврежденных деревьев	Доля поврежденных деревьев,%	Причина ослабления, повреждения	Подлежит рубке, %	Назначенные мероприятия						
							Состав	Порода	Возраст	Ср. высота, м	Ср. диаметр, см	Тип леса	Плотота	Бонитет		Запас, куб/га	Без признаков ослабления	Ослабленные	Сильно ослабленные	Участвующие	Свежий сухостой	Старый сухостой	Свежий ветровал	Старый ветровал	Свежий бурелом					Старый бурелом	Аварийные деревья					
29	14	2,0	3	Запретные полосы лесов		2,0	7	8	9	10	11	12	13	14	15	16	17	18	19	20	21	22	23	24	25	26	27	28	29	30	31	32	33	34	-	-
	7	Е					100	26	32	КС	0,70	2	340	526	92											8				206	8,0			5,6		
	2	Е					60	23	22					140	92											8				206	8,0			1,5		
	1	Б					90	22	26						102	100																				
							+	Ос	90								51	100																	7,1	7,2
Всего						2,0											819	92,8						7,2												

Показатели, не соответствующие таксационному описанию отмечены "х"

Исполнитель работ по проведению лесопатологического обследования:

Троицкая Т.В.  

подпись (812) 552 73 55

Дата составления документа телефон

Ведомость перечета деревьев назначенных в рубку

Временная пробная площадь № 1Субъект Российской Федерации Ленинградская областьЛесничество (лесопарк) Всеволожское - Ореховское . Квартал 29 . Выдел 14 .Площадь 2 га, - .Номер очага вредных организмов - . размер пробной площади 2 (сплошной пересчет)

Таксационная характеристика:

тип леса КС ; состав 7 Е 2 Е 1 Б + Ос ; возраст 100 ; бонитет 2 ;полнота 0,70 ; запас на га 340 ; возобновление - .
-

Время и причина ослабления лесного насаждения:

ст.ветровал 821Тип очага вредных организмов: эпизодический, хронический, отсутствует (подчеркнуть)

Фаза развития очага вредных организмов : начальная, нарастания численности, собственно вспышка, кризис (подчеркнуть).

Состояние лесного насаждения, намечаемые мероприятия :

Средневзвешенная категория состояния насаждения - 1,34Насаждение устойчивое -

Исполнитель работ по проведению лесопатологического обследования :

Троицкая Т.В.подпись Дата составления документа 28.11.18телефон (812) 552 73 55

Ведомость перечета деревьев

Порода	E	100																
Ступени толщины, см	Количество деревьев по категориям состояния, шт.																Всего деревьев по ст. толщ.	
	I	II	III	IV		V		VI			ветровал, бурелом			аварийные деревья			шт.	в том числе подлежат рубке,%
				НЗ	З	НЗ	З	НЗ	З	О	НЗ	З	О	НЗ	З	О		
1	2	3	4	5	6	7	8	9	10	11	12	13	14	15	16	17	18	19
8																		
12																		
16	63												5				68	7
20	84												7				91	8
24	73												7				80	9
28	91												8				99	8
32	53												5				58	9
36	51												4				55	7
40	33												3				36	8
44	16												1				17	6
48	10												1				11	9
52	10												1				11	9
56																		
60																		
Итого, шт.	484												42				526	8
Итого, %	92												8				100	8
Итого, м³	427,7												37,3				465	8
Итого,% от м3	92												8				100	6

Порода	E	60																	
Ступени толщины, см	Количество деревьев по категориям состояния, шт.																	Всего деревьев по ст. толщ.	
	I	II	III	IV		V		VI			ветровал, бурелом			аварийные деревья			шт.	в том числе подлежат рубке,%	
				НЗ	З	НЗ	З	НЗ	З	О	НЗ	З	О	НЗ	З	О			
1	2	3	4	5	6	7	8	9	10	11	12	13	14	15	16	17	18	19	
8																			
12																			
16	11												1				12	8	
20	16												1				17	6	
24	29												3				32	9	
28	25												2				27	7	
32	16												3				19	16	
36	11												1				12	8	
40	8												1				9	11	
44	6																6		
48	4																4		
52	2																2		
56																			
60																			
Итого, шт.	128												12				140	9	
Итого, %	91												9				100	9	
Итого, м³	118,3												10,1				128	8	
Итого,% от м3	92												8				100	2	

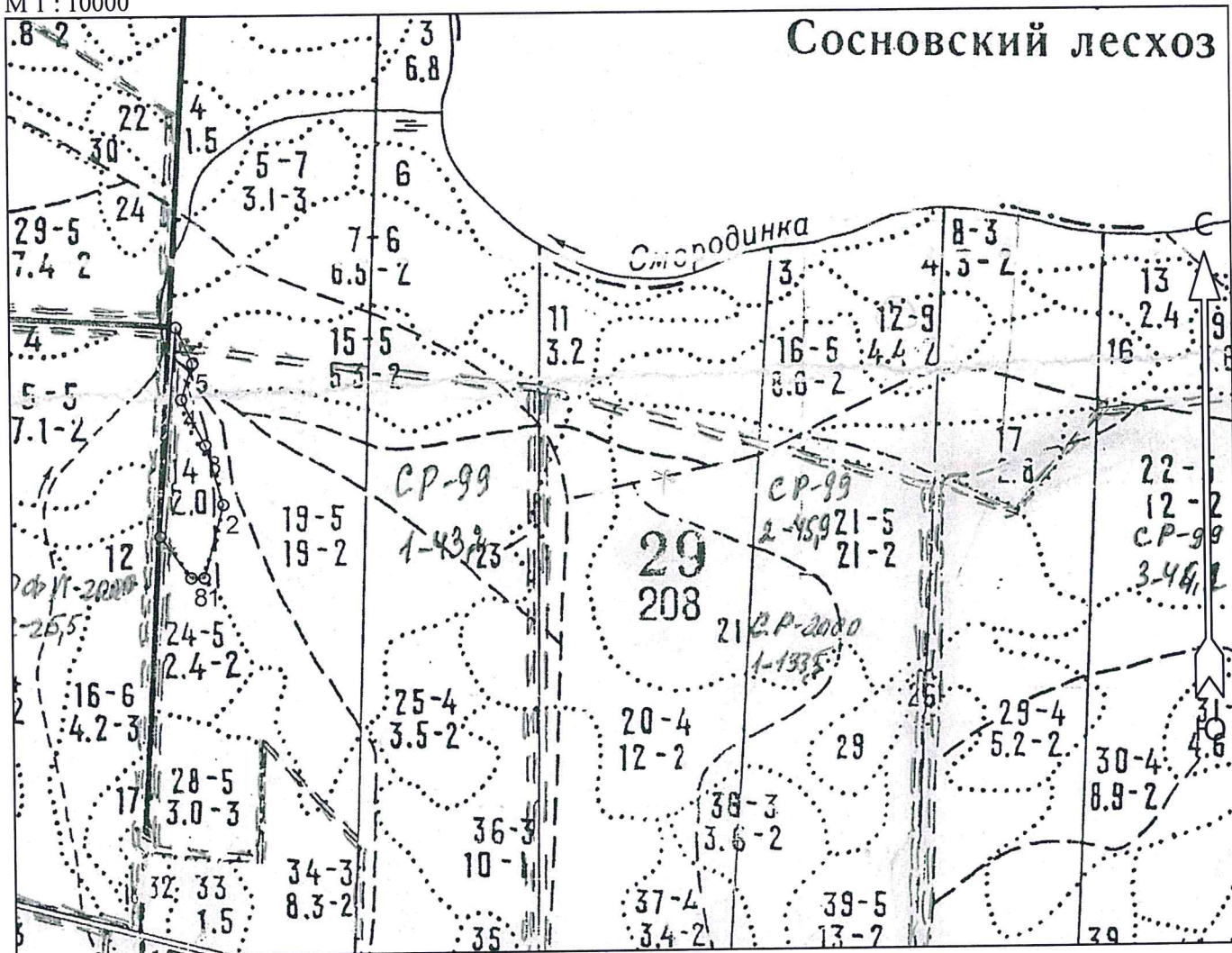
Б	90
---	----

[illegible]

Oc	90
----	----

[illegible]

Сосновский лесхоз



Номера точек	Координаты		Румбы линий	Длина, м
	Широта	Долгота		
1 - 2	60° 27' 11.117"	30° 11' 05.786"	СВ 15°.06'	111.1
2 - 3	60° 27' 14.585"	30° 11' 07.683"	СЗ 16°.23'	90.5
3 - 4	60° 27' 17.392"	30° 11' 06.009"	СЗ 27°.09'	74.6
4 - 5	60° 27' 19.538"	30° 11' 03.777"	СВ 17°.53'	55.4
5 - 6	60° 27' 21.244"	30° 11' 04.893"	СЗ 24°.18'	57.9
6 - 7	60° 27' 22.951"	30° 11' 03.331"	ЮЗ 4°.47'	305.7
7 - 8	60° 27' 13.098"	30° 11' 01.657"	ЮВ 35°.50'	75.6
8 - 1	60° 27' 11.117"	30° 11' 04.558"	ЮВ 90°.00'	18.7

ФИО Трескина Т. В Подпись ТВ

Дата составления документа 2016.10.10

Телефон _____