

«УТВЕРЖДАЮ»

Должность Председатель комитета по природным  
ресурсам Ленинградской области

Ф.И.О. П.А. Немчинов

Дата 14.12.2018

### АКТ

лесопатологического обследования № ПК-1514-18/47

лесных насаждений

Приозерского

лесничества

Ленинградская область  
(субъект Российской Федерации)

Способ лесопатологического обследования:

1. Визуальный ☐
2. Инструментальный ☒

#### Место проведения

Участковое лесничество	Урочище (дача)	Квартал (квартала)	Выдел (выдела)	Площадь, га
Ларионовское	-	107	69 (69.1)	5,2 (1,2)

Лесопатологическое обследование проведено на общей площади 1,2 га.



1.4 Полнота насаждений после уборки деревьев, подлежащих рубке, составит:

Квартал	Выдел	Полнота насаждений после уборки деревьев, подлежащих рубке	Критическая полнота для данной категории насаждений
107	69.1	0,56	0,3

### Заключение :

С целью предотвращения негативных процессов или снижения ущерба от их воздействия назначено:

Участковое лесничество	Урочище (дача)	Квартал	Выдел	Площадь выдела, га	Вид мероприятия	Площадь мероприятия, га	Порода	Запас на выдел, куб. м	Крайние сроки проведения
1	2	3	4	5	6	7	8	9	10
Ларионовское	-	107	69	5,2	СОМ не требуется	1,2	Б	-	3кв.2019г.

Ведомости перечета деревьев, назначенных в рубку, и абрисы лесных участков прилагаются (приложение 2 и 3 к Акту).

Меры по обеспечению возобновления:

Квартал 107 Выдел 69.1 - Не требуется

Мероприятия, необходимые для предупреждения повреждения или поражения смежных насаждений:

Развешивание гнезовий, агитационные мероприятия.

Сведения для расчёта степени повреждения:

год образования старого сухостоя 2011-2014 ;

основная причина повреждения древесины Ветровал, бурелом

Дата проведения обследований Октябрь 2018г.

Исполнитель работ по проведению лесопатологического обследования:

Инженер-лесопатолог Филиала ФБУ "Рослесозащита "Центр защиты леса Ленинградской области"

ФИО Беляев Д.Ю.

Подпись



Ведомость лесных участков с выявленными несоответствиями таксационным описаниям

1	Источники данных	2	Год проведения лесосурействва	3	Номер квартала	4	Номер выдела	5	Площадь выдела, га	6	Целевое назначения лесов	7	Категория защитных лесов	8	Номер лесопатологического выдела	9	Площадь лесопатологического выдела, га	Таксационная характеристика											Заложено пробных площадей										
																10	состав	11	порода	12	возраст, лет	13	средняя высота, м	14	средний диаметр, см	15	тип леса	16	тип условий местопрорастания	17	полнота	18	бонитет	19	запас, куб. м/га	20	количество, шт.	21	общая площадь, га

Примечание:

ТО - таксационные описания

Ф - фактическая характеристика лесного насаждения

Полнота 0\* - погибший древостой, еденичные жизнеспособные деревья

Исполнитель работ по проведению лесопатологического обследования:

ФИО

Беляев Д.Ю.

подпись

Результаты проведения лесопатологического обследования лесных насаждений за Октябрь 2018г.

Субъект Российской Федерации Ленинградская область Лесничество (лесопарк) Приозерское  
Участковое лесничество Ларионовское Урочище (дача)

Номер квартала		Номер выдела	Площадь выдела, га	Целевое назначение лесов	Категория защитных лесов	Номер лесопатологического выдела	Площадь лесопатологического выдела, га	Таксационная характеристика								Число деревьев на пробе, шт.	Распределение запаса насаждения по категориям состояния деревьев, %										Признаки поврежденных деревьев	Доля поврежденных деревьев, %	Причина ослабления, повреждения	Полежит рубке, %	Вид	Назначенные мероприятия												
								Состав	Порода	Возраст	Ср. высота, м	Ср. диаметр, см	Тип леса	Плотность	Бонитет		Запас, км/га	Без признаков ослабления	Ослабленные	Сильно ослабленные	Усыхающие	Свежий сухой	Старый сухой	Свежий ветровал	Старый ветровал	Свежий бурелом							Старый бурелом	Аварийные деревья										
1	2	3	4	5	6	7	8	9	10	11	12	13	14	15	16	17	18	19	20	21	22	23	24	25	26	27	28	29	30	31	32	33	34											
Всего на выделе																562	94	0	0	0	0	0	0	0	0	0	0	3	0	3			6											
107	69	5,2			69,1	1,2	5	Б	60	20	20	КС	0,6	2	160	285	94	0	0	0	0	0	0	0	3	0	3			6														
							1	Олс	55	18	18					42	100	0	0	0	0	0	0	0	0	0			0															
							1	Ос	60	21	22					75	94	0	0	0	0	0	0	3	0	3			6															
							3	С	60	19	22					160	94	0	0	0	0	0	0	0	3	0	3			6														
																Ветровал, бурелом										СOM не требуе		1,2																
																										СРВ		0,0																
																										УНД		0,0																

Исполнитель работ по проведению лесопатологического обследования:

Исполнитель работ по проведению лесопатологического обследования:

ФИО Беляев Д.Ю. 15 11 2018г. 8 (812) - 552 - 73 - 55  
подпись телефон



**Ведомость перечета деревьев назначенных в рубку**

Временная пробная площадь № 1

Субъект Российской Федерации Ленинградская область  
Лесничество (лесопарк) Приозерское, Ларионовское Квартал 107 Выдел 69  
Площадь 1,2 га,       .  
Номер очага вредных организмов       . Размер пробной площади 1,2 га. (сплошной пересчет)  
Таксационная характеристика :  
тип леса КС ; состав 5Б1Олс1Ос3С ; возраст 60 ; бонитет 2 ;  
полнота 0,6 ; запас на га 160 ; возобновление Не требуется  
Время и причина ослабления лесного насаждения :  
Ветровал, бурелом 2011 г.

Тип очага вредных организмов : (хронический, эпизодический, отсутствует)  
Фаза развития очага : (отсутствует, нарастания численности, собственно вспышка, кризис)

Состояние лесного насаждения, намечаемые мероприятия :  
Жизнеспособное насаждение, Санитарно- оздоровительные мероприятия не требуются

СКС 1,72

Исполнитель работ по проведению лесопатологического обследования :  
ФИО Беляев Д.Ю.

Дата составления документа "15" 11 2018г. Телефон

Подпись

8 (812) 552 73 55

## Ведомость перече́та дере́вьев (методом сплошного перече́та дере́вьев ) оборотная сторона

Порода: Б

Ступени толщины, см	Количество деревьев по категориям состояния, шт.																Всего деревьев по ступеням толщины	
	I	II	III	IV		V		VI			ветровал, бурелом			аварийные деревья			шт.	в том числе подлежат рубке, %
				НЗ	З	НЗ	З	НЗ	З	О	НЗ	З	О	НЗ	З	О		
1	2	3	4	5	6	7	8	9	10	11	12	13	14	15	16	17	18	19
8	0	0	0		0		0			0			0				0	-
12	40	0	0		0		0			0			3				43	-
16	74	0	0		0		0			0			5				79	-
20	75	0	0		0		0			0			5				80	-
24	44	0	0		0		0			0			3				47	-
28	20	0	0		0		0			0			2				22	-
32	8	0	0		0		0			0			0				8	-
36	6	0	0		0		0			0			0				6	-
40	0	0	0		0		0			0			0				0	-
44	0	0	0		0		0			0			0				0	-
48	0	0	0		0		0			0			0				0	-
52	0	0	0		0		0			0			0				0	-
Итого, шт	267	0	0		0		0			0			18				285	-
Итого шт, %	94	0	0		0		0			0			6					-
Итого, %	94	0	0		0		0			0			6					-

Порода: Олс

Ступени толщины, см	Количество деревьев по категориям состояния, шт.																Всего деревьев по ступеням толщины	
	I	II	III	IV		V		VI			ветровал, бурелом			аварийные деревья			шт.	в том числе подлежат рубке, %
				НЗ	З	НЗ	З	НЗ	З	О	НЗ	З	О	НЗ	З	О		
1	2	3	4	5	6	7	8	9	10	11	12	13	14	15	16	17	18	19
8	0	0	0		0		0			0			0				0	-
12	4	0	0		0		0			0			0				4	-
16	9	0	0		0		0			0			0				9	-
20	11	0	0		0		0			0			0				11	-
24	9	0	0		0		0			0			0				9	-
28	5	0	0		0		0			0			0				5	-
32	2	0	0		0		0			0			0				2	-
36	1	0	0		0		0			0			0				1	-
40	1	0	0		0		0			0			0				1	-
44	0	0	0		0		0			0			0				0	-
48	0	0	0		0		0			0			0				0	-
52	0	0	0		0		0			0			0				0	-
Итого, шт	42	0	0		0		0			0			0				42	-
Итого шт, %	100	0	0		0		0			0			0					-
Итого, м.куб	16	0	0		0		0			0			0					-
Итого, %	100	0	0		0		0			0			0					-

Порода: Ос

Порода: Ос

Ступени толщины, см	Количество деревьев по категориям состояния, шт.																Всего деревьев по ступеням толщины	
	I	II	III	IV		V		VI			ветровал, бурелом			аварийные деревья			шт.	в том числе подлежат рубке,%
				НЗ	З	НЗ	З	НЗ	З	О	НЗ	З	О	НЗ	З	О		
1	2	3	4	5	6	7	8	9	10	11	12	13	14	15	16	17	18	19
8	5	0	0		0		0			0			0				5	-
12	15	0	0		0		0			0			1				16	-
16	21	0	0		0		0			0			2				23	-
20	18	0	0		0		0			0			2				20	-
24	8	0	0		0		0			0			0				8	-
28	2	0	0		0		0			0			0				2	-
32	1	0	0		0		0			0			0				1	-
36	0	0	0		0		0			0			0				0	-
40	0	0	0		0		0			0			0				0	-
44	0	0	0		0		0			0			0				0	-
48	0	0	0		0		0			0			0				0	-
52	0	0	0		0		0			0			0				0	-
Итого,шт	70	0	0		0		0			0			5				75	-
Итого шт, %	93	0	0		0		0			0			7					-
Итого,м.куб	15	0	0		0		0			0			1					-
Итого,%	94	0	0		0		0			0			6					-

Примечание: НЗ - незаселенное, З - заселенное, О - отработанное вредителями.

Порода: С

Ступени толщины, см	Количество деревьев по категориям состояния, шт.																Всего деревьев по ступеням толщины	
	I	II	III	IV		V		VI			ветровал, бурелом			аварийные деревья			шт.	в том числе подлежат рубке,%
				НЗ	З	НЗ	З	НЗ	З	О	НЗ	З	О	НЗ	З	О		
1	2	3	4	5	6	7	8	9	10	11	12	13	14	15	16	17	18	19
8	0	0	0		0		0			0			0				0	-
12	19	0	0		0		0			0			2				21	-
16	29	0	0		0		0			0			2				31	-
20	36	0	0		0		0			0			3				39	-
24	32	0	0		0		0			0			2				34	-
28	20	0	0		0		0			0			2				22	-
32	8	0	0		0		0			0			0				8	-
36	3	0	0		0		0			0			0				3	-
40	2	0	0		0		0			0			0				2	-
44	0	0	0		0		0			0			0				0	-
48	0	0	0		0		0			0			0				0	-
52	0	0	0		0		0			0			0				0	-
Итого,шт	149	0	0		0		0			0			11				160	-
Итого шт, %	93	0	0		0		0			0			7					-
Итого,м.куб	55	0	0		0		0			0			3					-
Итого,%	94	0	0		0		0			0			6					-

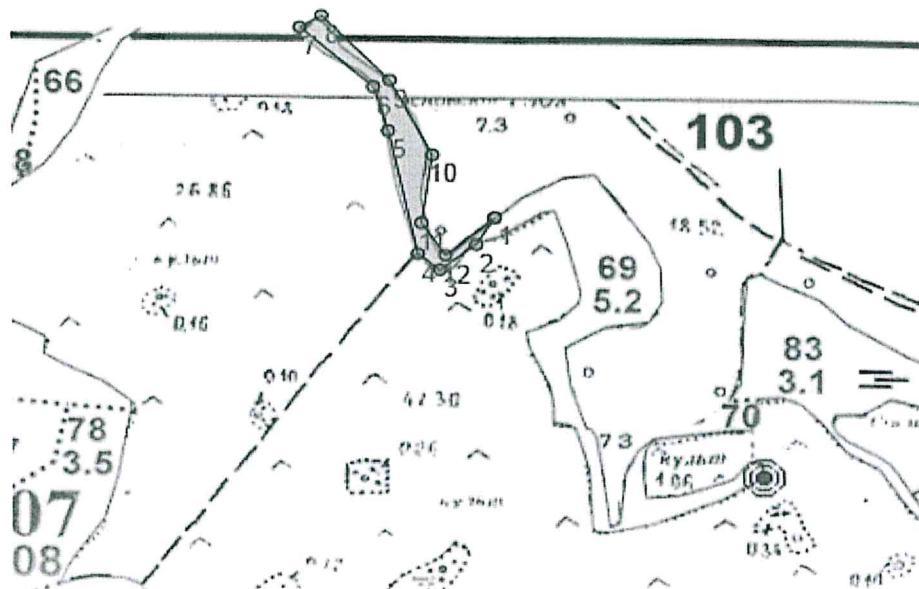
Примечание: НЗ - незаселенное, З - заселенное, О - отработанное вредителями.



М 1:10000

к акту лесопатологического обследования

Абрис участка



Номера точек	Координаты		Румбы линий		Длина, м
1 - 2	60.57446406	30.33137498	ЮЗ	31°	45
2 - 3	60.57411968	30.33094614	ЮЗ	52°	58
3 - 4	60.57379853	30.33010513	СЗ	50°	36
4 - 5	60.57400651	30.32959719	СЗ	12°	180
5 - 6	60.57558713	30.32891994	СЗ	17°	65
6 - 7	60.57614867	30.32858132	СЗ	47°	126
7 - 8	60.57691819	30.32688819	СВ	60°	32
8 - 9	60.57706377	30.32739612	ЮВ	43°	126
9 - 10	60.57623186	30.32896227	ЮВ	27°	119
10 - 11	60.57527517	30.32993582	ЮЗ	8°	98
11 - 12	60.57440167	30.32968185	ЮВ	33°	55
12 - 1	60.57398571	30.33023212	СВ	50°	82

Условные обозначения



СОМ не требуется

Исполнитель работ по проведению лесопатологического обследования:

ФИО Беляев Д.Ю.Подпись [Signature]

Дата составления документа

"15" 11

2018г.

Телефон

8 (812) 552 73 55