

«УТВЕРЖДАЮ»

Должность

Председатель колхоза
по управлению ресурсами
Ленинградской области

Ф.И.О.

П.А. Негреев

Дата

14.12.2018

АКТ

лесопатологического обследования № ЛК-44811-18/47

лесных насаждений

лесничества

Ленинградская область
(субъект Российской Федерации)

Способ лесопатологического обследования:

1. Визуальный ☐
2. Инструментальный ☒

Место проведения

Участковое лесничество	Урочище (дача)	Квартал (квартала)	Выдел (выдела)	Площадь, га
Жерновское	-	43	7	0,6

Лесопатологическое обследование проведено на общей площади 0,6 га.

2.1 Фактическая таксационная характеристика лесного насаждения

(не соответствует)

бурелом, короед-типограф

Заселено (отработано) стволовыми вредителями:

Квартал	Выдел	Вид вредителя	Порода	Встречаемость (% заселенных/отработанных деревьев)	Степень заселения лесного насаждения (слабая, средняя, сильная)
43	7	Короед-типограф	Е	0 / 5	нет

Повреждено огнем:

Квартал	Выдел	Вид пожара	Порода	Состояние корневых лап		Состояние корневых лап		Подсушивание луба	
				Процент поврежденных огнём корней	Процент деревьев с данным повреждением	Ожег корневой шейки по окружности (1/4; 2/4; 3/4; более 3/4)	Процент деревьев с данным повреждением	По окружности (1/4; 2/4; 3/4; более 3/4)	Процент деревьев с данным повреждением
1			2	3	4	5	6	7	8
На обследованных участках не выявлено									

Поражено болезнями:

Квартал	Выдел	Вид болезни	Порода	Встречаемость поврежденных деревьев	Степень поражения лесного насаждения (слабая, средняя, сильная)
На обследованных участках не выявлено					

1.3 Подлежит выборке:

[illegible]

1.4 Полнота насаждений после уборки деревьев, подлежащих рубке, составит:

Квартал	Выдел	Полнота насаждений после уборки деревьев, подлежащих рубке	Критическая полнота для данной категории насаждений
43	7	0,28	Не лимитируется

Заключение :

С целью предотвращения негативных процессов или снижения ущерба от их воздействия назначено:

Участковое лесничество	Урочище (дача)	Квартал	Выдел	Площадь выдела, га	Вид мероприятия	Площадь мероприятия, га	Порода	Запас на выдел, куб. м	Крайние сроки проведения
1	2	3	4	5	6	7	8	9	10
Жерновское	-	43	7	0,6	СОМ не требуется	-	-	-	-

Ведомости перечета деревьев, назначенных в рубку, и абрисы лесных участков прилагаются (приложение 2 и 3 к Акту).

Меры по обеспечению возобновления:

Квартал 43 Выдел 7 - Не требуется

Мероприятия, необходимые для предупреждения повреждения или поражения смежных насаждений:

лесопатологический мониторинг.

Сведения для расчёта степени повреждения:

год образования старого сухостоя 2011-2014 ;

основная причина повреждения древесины бурелом, короед-типограф

Дата проведения обследований Октябрь 2018г. .

Исполнитель работ по проведению лесопатологического обследования:

Инженер-лесопатолог Филиала ФБУ "Рослесозащита" Центр защиты леса Ленинградской области"

ФИО Троицкая Т.В.

Подпись 

Ведомость лесных участков с выявленными несоответствиями таксационным описаниям

1	Источники данных	2	Год проведения лесосурейства	3	Номер квартала	4	Номер выдела	5	Площадь выдела, га	6	Целевое назначения лесов	7	Категория защитных лесов	8	Номер лесопатологического выдела	9	Площадь лесопатологического выдела, га	Таксационная характеристика										Заложено пробных площадей	
												состав	порода	возраст, лет	средняя высота, м	средний диаметр, см	тип леса	тип условий местопрорастания	полнота	бонитет	запас, куб. м/га	количество, шт.	общая площадь, га						
												10	11	12	13	14	15	16	17	18	19	20	21						

Примечание:

ТО - таксационные описания

Ф - фактическая характеристика лесного насаждения

Полнота 0* - погибший древостой, еденичные жизнеспособные деревья

Исполнитель работ по проведению лесопатологического обследования:

ФИО

Троицкая Т.В.

подпись



Результаты проведения лесопатологического обследования лесных насаждений за Октябрь 2018г.

Субъект Российской Федерации Ленинградская область Учебно-Опытное
Участковое лесничество Жерновское Урочище (дача)

Таксационная характеристика																Распределение запаса насаждения по категориям состояния деревьев, %												Признаки поврежденных деревьев		Доля поврежденных деревьев, %		Причина ослабления, повреждения		Подлежит рубке, %		Назначенные мероприятия																																																																																																																																																																																																																																																																																																																																																																																																																																																																																																																																																																																																																																																																																																																																																																																																																																																																																																																																																																																																																																																																																								
Номер квартала		Номер выдела		Площадь выдела, га		Целевое назначение лесов		Категория защитных лесов		Номер лесопатологического выдела		Площадь лесопатологического выдела, га		Состав		Порода		Возраст		Ср.высота, м		Ср.диаметр, см		Тип леса		Полнота		Бонитет		Запас, кубм/га		Число деревьев на пробе, шт.		Без признаков ослабления		Ослабленные		Сильно ослабленные		Усыхающие		Свежий сухостой		Старый сухостой		Свежий ветровал		Старый ветровал		Свежий бурелом		Старый бурелом		Аварийные деревья		Прозначия поврежденных деревьев		Доля поврежденных деревьев, %		Причина ослабления, повреждения		Подлежит рубке, %		Вид		Площадь, га																																																																																																																																																																																																																																																																																																																																																																																																																																																																																																																																																																																																																																																																																																																																																																																																																																																																																																																																																																																																																																																										
1	2	3	4	5	6	7	8	9	10	11	12	13	14	15	16	17	18	19	20	21	22	23	24	25	26	27	28	29	30	31	32	33	34																																																																																																																																																																																																																																																																																																																																																																																																																																																																																																																																																																																																																																																																																																																																																																																																																																																																																																																																																																																																																																																																																											
Всего на выделе																110	93	0	0	0	0	3	0	0	0	0	0	0	0	0	0	0	0	0	0	0	0	0	0	0	0	0	0	0	0	0	0	0	0	0	0	0	0	0	0	0	0	0	0	0	0	0	0	0	0	0	0	0	0	0	0	0	0	0	0	0	0	0	0	0	0	0	0	0	0	0	0	0	0	0	0	0	0	0	0	0	0	0	0	0	0	0	0	0	0	0	0	0	0	0	0	0	0	0	0	0	0	0	0	0	0	0	0	0	0	0	0	0	0	0	0	0	0	0	0	0	0	0	0	0	0	0	0	0	0	0	0	0	0	0	0	0	0	0	0	0	0	0	0	0	0	0	0	0	0	0	0	0	0	0	0	0	0	0	0	0	0	0	0	0	0	0	0	0	0	0	0	0	0	0	0	0	0	0	0	0	0	0	0	0	0	0	0	0	0	0	0	0	0	0	0	0	0	0	0	0	0	0	0	0	0	0	0	0	0	0	0	0	0	0	0	0	0	0	0	0	0	0	0	0	0	0	0	0	0	0	0	0	0	0	0	0	0	0	0	0	0	0	0	0	0	0	0	0	0	0	0	0	0	0	0	0	0	0	0	0	0	0	0	0	0	0	0	0	0	0	0	0	0	0	0	0	0	0	0	0	0	0	0	0	0	0	0	0	0	0	0	0	0	0	0	0	0	0	0	0	0	0	0	0	0	0	0	0	0	0	0	0	0	0	0	0	0	0	0	0	0	0	0	0	0	0	0	0	0	0	0	0	0	0	0	0	0	0	0	0	0	0	0	0	0	0	0	0	0	0	0	0	0	0	0	0	0	0	0	0	0	0	0	0	0	0	0	0	0	0	0	0	0	0	0	0	0	0	0	0	0	0	0	0	0	0	0	0	0	0	0	0	0	0	0	0	0	0	0	0	0	0	0	0	0	0	0	0	0	0	0	0	0	0	0	0	0	0	0	0	0	0	0	0	0	0	0	0	0	0	0	0	0	0	0	0	0	0	0	0	0	0	0	0	0	0	0	0	0	0	0	0	0	0	0	0	0	0	0	0	0	0	0	0	0	0	0	0	0	0	0	0	0	0	0	0	0	0	0	0	0	0	0	0	0	0	0	0	0	0	0	0	0	0	0	0	0	0	0	0	0	0	0	0	0	0	0	0	0	0	0	0	0	0	0	0	0	0	0	0	0	0	0	0	0	0	0	0	0	0	0	0	0	0	0	0	0	0	0	0	0	0	0	0	0	0	0	0	0	0	0	0	0	0	0	0	0	0	0	0	0	0	0	0	0	0	0	0	0	0	0	0	0	0	0	0	0	0	0	0	0	0	0	0	0	0	0	0	0	0	0	0	0	0	0	0	0	0	0	0	0	0	0	0	0	0	0	0	0	0	0	0	0	0	0	0	0	0	0	0	0	0	0	0	0	0	0	0	0	0	0	0	0	0	0	0	0	0	0	0	0	0	0	0	0	0	0	0	0	0	0	0	0	0	0	0	0	0	0	0	0	0	0	0	0	0	0	0	0	0	0	0	0	0	0	0	0	0	0	0	0	0	0	0	0	0	0	0	0	0	0	0	0	0	0	0	0	0	0	0	0	0	0	0	0	0	0	0	0	0	0	0	0	0	0	0	0	0	0	0	0	0	0	0	0	0	0	0	0	0	0	0	0	0	0	0	0	0	0	0	0	0	0	0	0	0	0	0	0	0	0	0	0	0	0	0	0	0	0	0	0	0	0	0	0	0	0	0	0	0	0	0	0	0	0	0	0	0	0	0	0	0	0	0	0	0	0	0	0	0	0	0	0	0	0	0	0	0	0	0	0	0	0	0	0	0	0	0	0	0	0	0	0	0	0	0	0	0	0	0	0	0	0	0	0	0	0	0	0	0	0	0	0	0	0	0	0	0	0	0	0	0	0	0	0	0	0	0	0	0	0	0	0	0	0	0	0	0	0	0	0	0	0	0	0	0	0	0	0	0	0	0	0	0	0	0	0	0	0	0	0	0	0	0	0	0	0	0	0	0	0	0	0	0	0	0	0	0	0	0	0	0	0	0	0	0	0	0	0	0	0	0	0	0	0	0	0	0	0	0	0	0	0	0	0	0	0	0	0	0	0	0	0	0	0	0	0	0	0	0	0	0	0	0	0	0	0	0	0	0	0	0	0	0	0	0	0	0	0	0	0	0	0	0	0	0	0	0	0	0	0	0	0	0	0	0	0	0	0	0	0	0	0	0	0	0	0	0	0	0	0	0	0	0	0	0	0	0	0	0	0	0	0	0	0	0	0	0	0	0	0	0	0	0	0	0	0	0	0	0	0	0	0	0	0	0	0	0	0	0	0	0	0	0	0	0	0	0	0	0	0	0	0	0	0	0	0	0	0	0	0	0	0	0	0	0	0	0	0	0	0	0	0	0	0	0	0	0

подпись
8 (812) - 552 - 73 - 55

Ведомость перечета деревьев назначенных в рубку


Временная пробная площадь № 1

Субъект Российской Федерации Ленинградская область
Лесничество (лесопарк) Учебно-Опытное, Жерновское Квартал 43 Выдел 7
Площадь 0,6 га, .
Номер очага вредных организмов . Размер пробной площади 0,6 га. (сплошной пересчет)
Таксационная характеристика :
тип леса ЧС ; состав 8С2Е+Б ; возраст 140 ; бонитет 3 ;
полнота 0,3 ; запас на га 130 ; возобновление Не требуется
Время и причина ослабления лесного насаждения :
бурелом, короед-типограф 2011 г.

Тип очага вредных организмов : (хронический, эпизодический, отсутствует)
Фаза развития очага : (отсутствует, нарастания численности, собственно вспышка, кризис)

Состояние лесного насаждения, намечаемые мероприятия :
Жизнеспособное насаждение, Санитарно- оздоровительные мероприятия не требуются

СКС 1,28

Исполнитель работ по проведению лесопатологического обследования :
ФИО Троицкая Т.В. Подпись 
Дата составления документа " 23 " 11 2018г. Телефон 8 (812) 552 73 55

Ведомость перече́та дере́вьев (методом сплошного перече́та дере́вьев) оборотная сторона

Порода: С

Ступени толщины, см	Количество деревьев по категориям состояния, шт.																Всего деревьев по ступеням толщины	
	I	II	III	IV		V		VI			ветровал, бурелом			аварийные деревья			шт.	в том числе подлежат рубке,%
				НЗ	З	НЗ	З	НЗ	З	О	НЗ	З	О	НЗ	З	О		
1	2	3	4	5	6	7	8	9	10	11	12	13	14	15	16	17	18	19
8	0	0	0		0		0			0			0				0	-
12	0	0	0		0		0			0			0				0	-
16	2	0	0		0		0			0			1				3	-
20	5	0	0		0		0			0			1				6	-
24	6	0	0		0		0			0			2				8	-
28	11	0	0		0		0			0			0				11	-
32	12	0	0		0		0			1			1				14	-
36	11	0	0		0		0			0			0				11	-
40	7	0	0		0		0			0			0				7	-
44	3	0	0		0		0			0			0				3	-
48	2	0	0		0		0			0			0				2	-
52	0	0	0		0		0			0			0				0	-
Итого,шт	59	0	0		0		0			1			5				65	-
Итого шт, %	91	0	0		0		0			2			8					-
Итого,м.куб	56	0	0		0		0			1			2					-
Итого,%	94	0	0		0		0			2			4					-

Порода: Е

Ступени толщины, см	Количество деревьев по категориям состояния, шт.																Всего деревьев по ступеням толщины	
	I	II	III	IV		V		VI			ветровал, бурелом			аварийные деревья			шт.	в том числе подлежат рубке,%
				НЗ	З	НЗ	З	НЗ	З	О	НЗ	З	О	НЗ	З	О		
1	2	3	4	5	6	7	8	9	10	11	12	13	14	15	16	17	18	19
8	0	0	0		0		0			0			0				0	-
12	2	0	0		0		0			0			0				2	-
16	1	0	0		0		0			0			0				1	-
20	5	0	0		0		0			0			1				6	-
24	4	0	0		0		0			0			0				4	-
28	3	0	0		0		0			1			0				4	-
32	3	0	0		0		0			0			0				3	-
36	3	0	0		0		0			0			0				3	-
40	1	0	0		0		0			0			0				1	-
44	0	0	0		0		0			0			0				0	-
48	0	0	0		0		0			0			0				0	-
52	0	0	0		0		0			0			0				0	-
Итого,шт	22	0	0		0		0			1			1				24	-
Итого шт, %	92	0	0		0		0			4			4					-
Итого,м.куб	14	0	0		0		0			1			0					-
Итого,%	93	0	0		0		0			5			2					-

Порода: Б

Ступени толщины, см	Количество деревьев по категориям состояния, шт.																Всего деревьев по ступеням толщины	
	I	II	III	IV		V		VI			ветровал, бурелом			аварийные деревья			шт.	в том числе подлежат рубке,%
				НЗ	З	НЗ	З	НЗ	З	О	НЗ	З	О	НЗ	З	О		
1	2	3	4	5	6	7	8	9	10	11	12	13	14	15	16	17	18	19
8	0	0	0		0		0			0			0				0	-
12	4	0	0		0		0			0			0				4	-
16	5	0	0		0		0			0			0				5	-
20	10	0	0		0		0			0			0				10	-
24	2	0	0		0		0			0			0				2	-
28	0	0	0		0		0			0			0				0	-
32	0	0	0		0		0			0			0				0	-
36	0	0	0		0		0			0			0				0	-
40	0	0	0		0		0			0			0				0	-
44	0	0	0		0		0			0			0				0	-
48	0	0	0		0		0			0			0				0	-
52	0	0	0		0		0			0			0				0	-
Итого,шт	21	0	0		0		0			0			0				21	-
Итого шт, %	100	0	0		0		0			0			0					-
Итого,м.куб	5	0	0		0		0			0			0					-
Итого,%	100	0	0		0		0			0			0					-

Примечание: НЗ - незаселенное, З - заселенное, О - отработанное вредителями.

Порода: 0

Ступени толщины, см	Количество деревьев по категориям состояния, шт.																Всего деревьев по ступеням толщины	
	I	II	III	IV		V		VI			ветровал, бурелом			аварийные деревья			шт.	в том числе подлежат рубке,%
				НЗ	З	НЗ	З	НЗ	З	О	НЗ	З	О	НЗ	З	О		
1	2	3	4	5	6	7	8	9	10	11	12	13	14	15	16	17	18	19
8	0	0	0		0		0			0			0				0	-
12	0	0	0		0		0			0			0				0	-
16	0	0	0		0		0			0			0				0	-
20	0	0	0		0		0			0			0				0	-
24	0	0	0		0		0			0			0				0	-
28	0	0	0		0		0			0			0				0	-
32	0	0	0		0		0			0			0				0	-
36	0	0	0		0		0			0			0				0	-
40	0	0	0		0		0			0			0				0	-
44	0	0	0		0		0			0			0				0	-
48	0	0	0		0		0			0			0				0	-
52	0	0	0		0		0			0			0				0	-
Итого,шт	0	0	0		0		0			0			0				0	-
Итого шт, %	0	0	0		0		0			0			0					-
Итого,м.куб	0	0	0		0		0			0			0					-
Итого,%	0	0	0		0		0			0			0					-

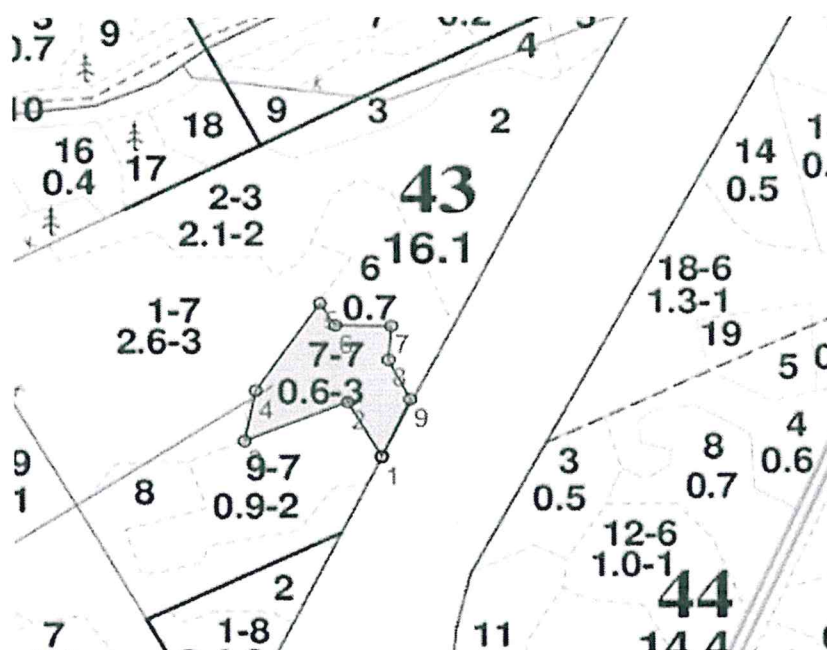
Примечание: НЗ - незаселенное, З - заселенное, О - отработанное вредителями.

Приложение 3

М 1:5000

к акту лесопатологического обследования

Абрис участка



Номера точек	Координаты		Румбы линий		Длина, м
1 - 2	59.95088688	30.54376316	СЗ	28°	44
2 - 3	59.9512377	30.54338411	ЮЗ	67°	71
3 - 4	59.9509904	30.5422125	СВ	11°	37
4 - 5	59.95131246	30.54233885	СВ	33°	75
5 - 6	59.95187608	30.54307398	ЮВ	31°	19
6 - 7	59.9517323	30.54324627	ЮВ	89°	35
7 - 8	59.95172655	30.54387803	ЮЗ	5°	24
8 - 9	59.951508	30.54384357	ЮВ	26°	31
9 - 1	59.95125495	30.54408478	ЮЗ	24°	45

Условные обозначения



СОМ не требуется

Исполнитель работ по проведению лесопатологического обследования:

ФИО Троицкая Т.В.

Подпись

Дата составления документа

"29" "11"

2018г. Телефон 8 (812) 552 73 55