

«УТВЕРЖДАЮ»

Должность Председатель комитета по природным  
ресурсам Ленинградской области

Ф.И.О. П.А. Немчинов

Дата 19.12.2018

### АКТ

лесопатологического обследования № ПК-426И-18/47

лесных насаждений

Угнетенного

лесничества

Ленинградская область  
(субъект Российской Федерации)

Способ лесопатологического обследования:

1. Визуальный ☐
2. Инструментальный ☒

#### Место проведения

Участковое лесничество	Урочище (дача)	Квартал (квартала)	Выдел (выдела)	Площадь, га
Жерновское	-	62	2	0,7

Лесопатологическое обследование проведено на общей площади 0.7 га.

## 2.1 Фактическая таксационная характеристика лесного насаждения

(не соответствует)

Ветровал, бурелом

Квартал	Выдел	Вид вредителя	Порода	Встречаемость ( % заселенных/отработанных деревьев )	Степень заселения лесного насаждения (слабая, средняя, сильная )
---------	-------	---------------	--------	--	--

Квартал	Выдел	Вид пожара	Порода	Состояние корневых лап		Состояние корневых лап		Подсушивание луба	
				Процент поврежденных огнём корней	Процент деревьев с данным повреждением	Ожог корневой шейки по окружности (1/4; 2/4; 3/4; более 3/4)	Процент деревьев с данным повреждением	По окружности (1/4; 2/4; 3/4; более 3/4)	Процент деревьев с данным повреждением
1			2	3	4	5	6	7	8
На обследованных участках не выявлено									

Квартал	Выдел	Вид болезни	Порода	Встречаемость поврежденных деревьев	Степень поражения лесного насаждения (слабая, средняя, сильная)
На обследованных участках не выявлено					

[illegible]

1.4 Полнота насаждений после уборки деревьев, подлежащих рубке, составит:

Квартал	Выдел	Полнота насаждений после уборки деревьев, подлежащих рубке	Критическая полнота для данной категории насаждений
62	2	0.67	Не лимитируется

### Заключение :

С целью предотвращения негативных процессов или снижения ущерба от их воздействия назначено:

Участковое лесничество	Урочище (дача)	Квартал	Выдел	Площадь выдела, га	Вид мероприятия	Площадь мероприятия, га	Порода	Запас на выдел, куб. м	Крайние сроки проведения
1	2	3	4	5	6	7	8	9	10
Жерновское	-	62	2	0.7	СОМ не требуется	0.7	С	-	3 кв.2019г.

Ведомости перечета деревьев, назначенных в рубку, и абрисы лесных участков прилагаются (приложение 2 и 3 к Акту).

Меры по обеспечению возобновления:

Квартал 62 Выдел 2 - Не требуется

Мероприятия, необходимые для предупреждения повреждения или поражения смежных насаждений:

Своевременная очистка лесосек от порубочных остатков, вывозка заготовленной древесины с делянок и лесных складов до начала активности энтомовредителей, лесопатологический мониторинг.

Сведения для расчёта степени повреждения:

год образования старого сухостоя 2011-2014 ;

основная причина повреждения древесины Ветровал, бурелом

Утрата ликвидности древесины влестствии естественных процессов.

Дата проведения обследований Октябрь 2018г.

Исполнитель работ по проведению лесопатологического обследования:

Инженер-лесопатолог Филиала ФБУ "Рослесозащита "Центр защиты леса Ленинградской области"

ФИО Троицкая Т.В.

Подпись



Ведомость лесных участков с выявленными несоответствиями таксационным описаниям

1	2	3	4	5	6	7	8	9	Таксационная характеристика										Заложено пробных площадей	
Источники данных	Год проведения лесосурейства	Номер квартала	Номер выдела	Площадь выдела, га	Целевое назначения лесов	Категория защитных лесов	Номер лесопатологического выдела	Площадь лесопатологического выдела, га	состав	порода	возраст, лет	средняя высота, м	средний диаметр, см	тип леса	тип условий местопроизрастания	полнота	бонитет	запас, куб. м/га	количество, шт.	общая площадь, га
									10	11	12	13	14	15	16	17	18	19	20	21

Примечание:

ТО - таксационные описания

Ф - фактическая характеристика лесного насаждения

Полнота 0\* - погибший древостой, еденичные жизнеспособные деревья

Исполнитель работ по проведению лесопатологического обследования:

ФИО

Троицкая Т.В.

подпись



Октябрь 2018г.

Результаты проведения лесопатологического обследования лесных насаждений за

Субъект Российской Федерации  
Участковое лесничество

Ленинградская область  
Жерновское

Лесничество (лесопарк)  
Урочище (дача)

Учебно-Опытное

Номер квартала	Номер выдела	Площадь выдела, га	Целевое назначение лесов	Категория защитных лесов	Номер лесопатологического выдела	Площадь лесопатологического выдела, га	Таксационная характеристика								Число деревьев на пробе, шт.	Распределение запаса насаждения по категориям состояния деревьев, %										Признаки поврежденных деревьев	Доля поврежденных деревьев, %	Причина ослабления, повреждения	Подлежит рубке, %	Назначенные мероприятия									
							Состав	Порода	Возраст	Ср. высота, м	Ср. диаметр, см	Тип леса	Полнота	Бонитет		Запас, км/га	Без признаков ослабления	Ослабленные	Сильно ослабленные	Усыхающие	Свежий сухостой	Старый сухостой	Свежий ветровал	Старый ветровал	Свежий бурелом					Старый бурелом	Аварийные деревья	Вид	Площадь, га						
1	2	3	4	5	6	7	8	9	10	11	12	13	14	15	16	17	18	19	20	21	22	23	24	25	26	27	28	29	30	31	32	33	34						
Всего на выделе																																							
62	2	0.7	Защитные леса				Лесопарк. Часть зел. зоны				0.7	8	С	55	22	24	ЧС	0.7	1	260	322	97	0	0	0	1	0	2	0	0	1	28	206, 218, 614	3	Ветровал, бурелом	-	-	СОМ не требуется	0.7
							+	Ос	40							14	93	0	0	0	0	0	0	0	0	7		4											

Показатели, не соответствующие таксационному описанию отмечены "\*"

Исполнитель работ по проведению лесопатологического обследования:

Исполнитель работ по проведению лесопатологического обследования:

ФИО Троицкая Т.В. подпись

Дата составления документа "09" 11 2018г. телефон

8 (812) - 552 - 73 - 55



8 (812) 552 73 55

Ведомость перечета деревьев (методом сплошного перечета деревьев ) оборотная сторона

Порода: С

Порода: С																		Всего деревьев по ступеням толщины	
Ступени толщины, см	Количество деревьев по категориям состояния, шт.																шт.	в том числе подлежат рубке,%	
	I	II	III	IV		V		VI			ветровал, бурелом			аварийные деревья					
				НЗ	З	НЗ	З	НЗ	З	О	НЗ	З	О	НЗ	З	О			
1	2	3	4	5	6	7	8	9	10	11	12	13	14	15	16	17	18	19	
8	0	0	0		0		0			0			0				0	-	
12	33	0	0		0		0			0			1				34	-	
16	50	0	0		0		0			1			2				53	-	
20	70	0	0		0		0			1			2				73	-	
24	62	0	0		0		0			1			2				65	-	
28	46	0	0		0		0			0			1				47	-	
32	30	0	0		0		0			0			0				31	-	
36	13	0	0		0		0			0			0				13	-	
40	4	0	0		0		0			0			0				4	-	
44	2	0	0		0		0			0			0				2	-	
48	0	0	0		0		0			0			0				0	-	
52	0	0	0		0		0			0			0				0	-	
Итого,шт	310	0	0		0		0			3			9				322	-	
Итого шт, %	96	0	0		0		0			1			3					-	
Итого,м.куб	132	0	0		0		0			1			3					-	
Итого,%	97	0	0		0		0			1			2					-	

Порода: Б

Порода: Б																		Всего деревьев по ступеням толщины	
Степени толщины, см	Количество деревьев по категориям состояния, шт.																шт.	в том числе подлежат рубке,%	
	I	II	III	IV		V		VI			ветровал, бурелом			аварийные деревья					
				НЗ	З	НЗ	З	НЗ	З	О	НЗ	З	О	НЗ	З	О			
1	2	3	4	5	6	7	8	9	10	11	12	13	14	15	16	17	18	19	
	8	22	0	0		0		0			0			1				23	-
	12	49	0	0		0		0			0			3				52	-
	16	53	0	0		0		0			0			3				56	-
	20	23	0	0		0		0			0			1				24	-
	24	9	0	0		0		0			0			0				9	-
	28	6	0	0		0		0			0			0				6	-
	32	0	0	0		0		0			0			0				0	-
	36	0	0	0		0		0			0			0				0	-
	40	0	0	0		0		0			0			0				0	-
	44	0	0	0		0		0			0			0				0	-
	48	0	0	0		0		0			0			0				0	-
	52	0	0	0		0		0			0			0				0	-
Итого,шт	162	0	0		0		0			0			8				170	-	
Итого шт, %	95	0	0		0		0			0			5					-	
Итого,м.куб	33	0	0		0		0			0			1					-	
Итого,%	96	0	0		0		0			0			4					-	

Порода: Ос

Ступени толщины, см	Количество деревьев по категориям состояния, шт.																Всего деревьев по ступеням толщины	
	I	II	III	IV		V		VI			ветровал, бурелом			аварийные деревья			шт.	в том числе подлежат рубке, %
				НЗ	З	НЗ	З	НЗ	З	О	НЗ	З	О	НЗ	З	О		
1	2	3	4	5	6	7	8	9	10	11	12	13	14	15	16	17	18	19
8	0	0	0		0		0			0			0				0	-
12	0	0	0		0		0			0			0				0	-
16	0	0	0		0		0			0			0				0	-
20	1	0	0		0		0			0			0				1	-
24	2	0	0		0		0			0			0				2	-
28	2	0	0		0		0			0			0				2	-
32	3	0	0		0		0			0			1				4	-
36	3	0	0		0		0			0			0				3	-
40	2	0	0		0		0			0			0				2	-
44	0	0	0		0		0			0			0				0	-
48	0	0	0		0		0			0			0				0	-
52	0	0	0		0		0			0			0				0	-
Итого, шт	13	0	0		0		0			0			1				14	-
Итого шт, %	93	0	0		0		0			0			7					-
Итого, м.куб	11	0	0		0		0			0			1					-
Итого, %	93	0	0		0		0			0			7					-

Примечание: НЗ - незаселенное, З - заселенное, О - отработанное вредителями.

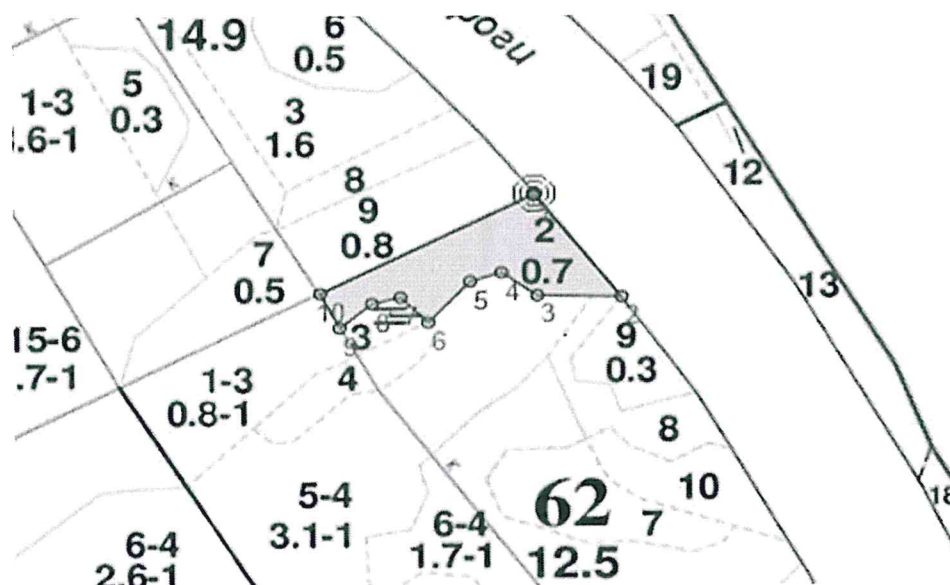


# Приложение 3

М 1:5000

к акту лесопатологического обследования

Абрис участка



Номера точек	Координаты		Румбы линий		Длина, м
1 - 2	59.97097607	30.54760661	ЮВ	37°	92
2 - 3	59.97031462	30.54858575	СЗ	89°	53
3 - 4	59.97032575	30.5476417	СЗ	53°	28
4 - 5	59.97047465	30.54724138	ЮЗ	72°	21
5 - 6	59.9704177	30.54688966	ЮЗ	42°	39
6 - 7	59.97015361	30.54641868	СЗ	44°	25
7 - 8	59.97031547	30.54610658	ЮЗ	76°	18
8 - 9	59.97027484	30.54578565	ЮЗ	50°	27
9 - 10	59.97011902	30.54541981	СЗ	26°	28
10 - 1	59.97034106	30.54520186	СВ	62°	151

Условные обозначения



СОМ не требуется

Исполнитель работ по проведению лесопатологического обследования:

ФИО Троицкая Т.В.

Подпись

Дата составления документа

"29" 11

2018г. Телефон 8 (812) 552 73 55