

«УТВЕРЖДАЮ»

Должность Председатель комитета по
природным ресурсам
Ленинградской области

Ф.И.О. П. Н. Нечкин

Дата 20.09.2018

АКТ

лесопатологического обследования № 14В-24-18/47
лесных насаждений Приозерского лесничества

Ленинградская область
(субъект Российской Федерации)

Способ лесопатологического обследования:

1. Визуальный ☐
2. Инструментальный ☒

Место проведения

Участковое лесничество	Урочище (дача)	Квартал (квартала)	Выдел (выдела)	Площадь, га
Куйбышевское	-	36	17 / 17.1	1,8

Лесопатологическое обследование проведено на общей площади 0,1 га.

2.1 Фактическая таксационная характеристика лесного насаждения

соответствует (не соответствует)

Причины несоответствия :

Ведомость лесных участков с выявленными несоответствиями таксационным описаниям приведена в приложении 1 к Акту.

Ветровал

Заселено (отработано) стволовыми вредителями:

Квартал	Выдел	Вид вредителя	Порода	Встречаемость (% заселенных/отработанных деревьев)	Степень заселения лесного насаждения (слабая, средняя, сильная)
---------	-------	---------------	--------	--	---

Повреждено огнем:

Квартал	Выдел	Вид пожара	Порода	Состояние корневых лап		Состояние корневых лап		Подсушивание луба	
				Процент поврежденных огнём корней	Процент деревьев с данным повреждением	Ожег корневой шейки по окружности (1/4; 2/4; 3/4; более 3/4)	Процент деревьев с данным повреждением	По окружности (1/4; 2/4; 3/4; более 3/4)	Процент деревьев с данным повреждением
1			2	3	4	5	6	7	8
На обследованных участках не выявлено									

Поражено болезнями:

Квартал	Выдел	Вид болезни	Порода	Встречаемость поврежденных деревьев	Степень поражения лесного насаждения (слабая, средняя, сильная)
На обследованных участках не выявлено					

1.3 Подлежит выборке:

[illegible]

1.4 Полнота насаждений после уборки деревьев, подлежащих рубке, составит:

Квартал	Выдел	Полнота насаждений после уборки деревьев, подлежащих рубке	Критическая полнота для данной категории насаждений
36	17.1	0,07	Не лимитируется

Заключение :

С целью предотвращения негативных процессов или снижения ущерба от их воздействия назначено:

Участковое лесничество	Урочище (дача)	Квартал	Выдел	Площадь выдела, га	Вид мероприятия	Площадь мероприятия, га	Порода	Запас на выдел, куб. м	Крайние сроки проведения
1	2	3	4	5	6	7	8	9	10
Куйбышевское	-	36	17	1,8	УНД	0,1	С	12	1 кв.2019г.

Ведомости перечета деревьев, назначенных в рубку, и абрисы лесных участков прилагаются (приложение 2 и 3 к Акту).

Меры по обеспечению возобновления:

Квартал 36 Выдел 17.1 - Не требуется

Мероприятия, необходимые для предупреждения повреждения или поражения смежных насаждений:

Уборка неликвидной древесины, складирование в кучи. Окорка отпада хвойных пород текущего года.

Сведения для расчёта степени повреждения:

год образования старого сухостоя 2011-2014 ;

основная причина повреждения древесины Ветровал

Дата проведения обследований Апрель 2018г.

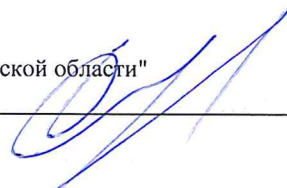
Исполнитель работ по проведению лесопатологического обследования:

Инженер-лесопатолог Филиала ФБУ "Рослесозащита "Центр защиты леса Ленинградской области"

ФИО

Беляев Д.Ю.

Подпись



Ведомость лесных участков с выявленными несоответствиями таксационным описаниям

Источники данных	Год проведения лесосурейства	Номер квартала	Номер выдела	Площадь выдела, га	Целевое назначения лесов	Категория защитных лесов	Номер лесопатологического выдела	Площадь лесопатологического выдела, га	Таксационная характеристика										Заложено пробных площадей		
									состав	порода	возраст, лет	средняя высота, м	средний диаметр, см	тип леса	тип условий	местопроизрастания	плотота	бонитет	запас, куб. м/га	количество, шт.	общая площадь, га
1	2	3	4	5	6	7	8	9	10	11	12	13	14	15	16	17	18	19	20	21	
ТО	2014	36	17	1,8	3	Особо защитные участки лесов	17.1	0,1	10С	С	130	26	28	ЧС	А2	0,6	2	273	1	0,1	
									6С4Б	С	130	26	28	ЧС	А2	0,3	2	120			

Примечание:

ТО - таксационные описания

Ф - фактическая характеристика лесного насаждения

Полнота 0* - погибший древостой, еденичные жизнеспособные деревья

Исполнитель работ по проведению лесопатологического обследования:

ФИО

Беляев Д.Ю.

подпись

Результаты проведения лесопатологического обследования лесных насаждений за Апрель 2018г.

Субъект Российской Федерации Ленинградская область Лесничество (лесопарк) Приозерское
Участковое лесничество Куйбышевское Урочище (дача)

Номер квартала	Номер выдела	Площадь выдела, га	Целевое назначение лесов	Категория защитных лесов	Номер лесопатологического выдела	Площадь лесопатологического выдела, га	Таксационная характеристика									Число деревьев на пробе, шт.	Распределение запаса насаждения по категориям состояния деревьев, %										Признаки поврежденных деревьев	Доля поврежденных деревьев, %	Причина ослабления, повреждения	Полесит рубке, %	Назначенные мероприятия								
							Состав	Порода	Возраст	Ср. высота, м	Ср. диаметр, см	Тип леса	Плотнота	Бонитет	Запас, км/га		Без признаков ослабления	Ослабленные	Сильно ослабленные	Усыхающие	Свежий сухостой	Старый сухостой	Свежий ветровал	Старый ветровал	Свежий бурелом	Старый бурелом					Аварийные деревья	Вид	Назначенные мероприятия						
1	2	3	4	5	6	7	8	9	10	11	12	13	14	15	16	17	18	19	20	21	22	23	24	25	26	27	28	29	30	31	32	33	34						
36	17	1,8	Особо защитные	17.1	0.1	6	* С	* 130	26	28	Чс	0.3	* 2	120	*	20	0	0	0	0	0	0	0	0	60	0	0	0	206	60	Ветровал	76	УНД	0,1					
																	0	0	0	0	0	0	0	0	100	0	0	0	0	0							0	0	0
Исполнитель работ по проведению лесопатологического обследования:																																						СРВ	0,0
																																						СРВ	0,0
																																						УНД	0,1

Исполнитель работ по проведению лесопатологического обследования:

ФИО Белиев Д.Ю. подпись

Дата составления документа "06" 09 2018г. телефон 8 (812) - 552 - 73 - 55

Ведомость перечета деревьев назначенных в рубку

Временная пробная площадь № 1

Субъект Российской Федерации Ленинградская область

Лесничество (лесопарк) Приозерское, Куйбышевское Квартал 36 Выдел 17

Площадь 0,1 га, .

Номер очага вредных организмов - . Размер пробной площади - га

Таксационная характеристика :

тип леса ЧС ; состав 6С4Б ; возраст 130 ; бонитет 2

полнота 0,3 ; запас на га 120 ; возобновление Не требуется

Время и причина ослабления лесного насаждения :

Ветровал, бурелом более 50%


Тип очага вредных организмов : (хронический, эпизодический, отсутствует)

Фаза развития очага : (отсутствует, нарастания численности, собственнo вспышка, кризис)

Состояние лесного насаждения, намечаемые мероприятия :

Погибшее насаждение, Требуется уборка неликвидной древесины (захламленности)

Исполнитель работ по проведению лесопатологического обследования :

ФИО Беляев Д.Ю. Подпись 

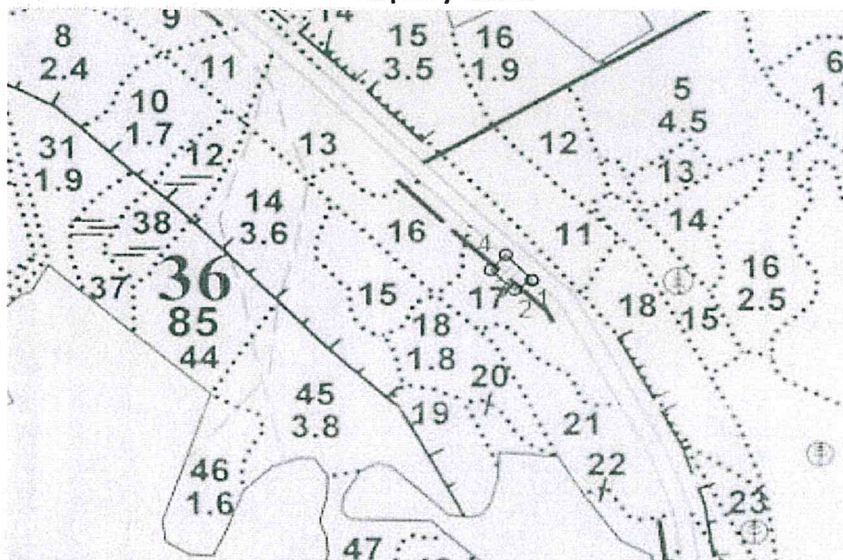
Дата составления документа "06" 09 2018г. Телефон 8 (812) - 552 - 73 - 55

[illegible][illegible]

М 1:10000

Приложение 3
к акту лесопатологического обследования

Абрис участка



Номера точек	Координаты		Румбы линий		Длина, м
1 - 2	60.9954411	30.25335899	ЮЗ	57°	26
2 - 3	60.99531281	30.25294746	СЗ	47°	42
3 - 4	60.9955694	30.25238897	СВ	41°	29
4 - 1	60.99576897	30.2527417	ЮВ	42°	49

Условные обозначения



Уборка неликвидной древесины

Исполнитель работ по проведению лесопатологического обследования:

ФИО Беляев Д.Ю.

Подпись

Дата составления документа

"06" 09

2018г. Телефон 8 (812) 552 73 55