

УТВЕРЖДАЮ:
Председатель комитета по природным
ресурсам Ленинградской области

Ф.И.О П.А. Немчинов
Дата 25.10.2018

Акт
лесопатологического обследования №12В-71И-18/47
лесных насаждений Северо-Западного лесничества
Ленинградской области

Способ обследования:

1. Визуальный
2. Инструментальный V

Участковое лесничество	Урочище (дача)	Квартал (кварталы)	Выдел (выделы)	Площадь, га
Лужайское	-	138	28	15.1

Лесопатологическое обследование проведено на общей площади 0.6 га.

2. Инструментальное обследование лесного участка

участковое лесничество: Лужайское участок: кв. 138 выдел 28 ЛП выд. 28.2

2.1. Фактическая таксационная характеристика лесного насаждения

не соответствует таксационному описанию

Причины несоответствия : Ошибка лесоустройства, выделение

лесопатологического выдела.

Ведомость лесных участков с выявленными несоответствиями таксационным описаниям приведена в приложении 1 к Акту.

2.2. Состояние насаждений: с нарушенной устойчивостью V

с утраченной устойчивостью

Причины повреждения:

Повреждение (заселено или отработано) короедом-типографом (код 343).

воздействия сильных ветров прошлых лет, повлекшие наклон более 10°, изгиб или вывал деревьев (код 821).

воздействия шквалистых и ураганных ветров прошлых лет, повлекшие слом стволов деревьев (код 822).

Данные причины определены по следующим признакам:

Отработано >3/4 окр. ств. под кроной (код 614).

обрыв корней (вывал) прошлых лет (код 206).

слом ствола в области кроны прошлых лет (код 216).

заселено >3/4 окр. ств. под кроной (код 612).

Заселено (отработано) стволовыми вредителями:

Вид вредителя	Порода	Встречаемость (% заселенных/отработанных деревьев)	Степень заселения лесного насаждения (слабая, средняя, сильная)
Короед-типограф	Е	6/50	слабая

Повреждено огнем:

Вид пожара	Порода	Состояние корневых лап		Состояние корневой шейки		Подсушивание луба	
		процент поврежден ых огнем корней	процент деревьев с данном повреж- дением	ожог корневой шейки по окружности (1/4;2/4;3/4; более3/4)	процент деревьев с данном повреж- дением	по окружности (1/4;2/4;3/4; более3/4)	процент деревьев с данном повреж- дением
-	-	-	-	-	-	-	-

Поражено болезнями:

Вид болезни	Порода	Встречаемость (% пораженных деревьев)	Степень поражения лесного насаждения (слабая, средняя, сильная)
-	-	-	-

2.3. Выборке подлежит

66.8% % деревьев по запасу,

в том числе:

ослабленных 0%

сильно ослабленных 4.2% причины назначения- Короед-типограф

усыхающих 4.2% причины назначения- Короед-типограф

свежего сухостоя 0.0%

в том числе: свежего ветровала 0%

свежего бурелома 0.0%

старого ветровала 0.0%

в том числе: старого бурелома 19.1%

старого сухостоя 39.3%

аварийных 0%

2.4. Полнота лесного насаждения после рубки деревьев, подлежащих рубке,

составит 0.24

Критическая полнота для данной категории лесных насаждений составляет 0.3

ЗАКЛЮЧЕНИЕ

С целью предотвращения негативных процессов или снижения ущерба от их воздействия назначено:

Участковое лесничество	Урочище (дача)	Квартал	Выдел	Площадь выдела, га	Вид мероприятия	Площадь мероприятия	Порода	Запас на выдел, куб. м	Крайние сроки проведения
Лужайское	-	138	28	15.1	СРС	0.6	Ель	175	2 квартал 2019 года

Ведомость перечета деревьев, назначенных в рубку, и абрис лесного участка прилагаются (приложение 2 и 3 к Акту).

Меры по обеспечению возобновления: Создание лесных культур хозяйственно ценных пород в течении двух лет после рубки.

Мероприятия, необходимые для предупреждения повреждения или поражения смежных насаждений: Своевременное проведение проектируемых мероприятий, надзор за санитарным и лесопатологическим состоянием.

Сведения для расчета степени повреждения

год образования старого сухостоя 2012-2014;

основная причина повреждения древесины технические вредители, древоразрушающие грибы

Дата проведения обследований апрель 2018 г.

Исполнитель работ по проведению лесопатологического обследования:

Инженер лесопатолог филиала ФБУ "Рослесозащита" "Центр защиты леса Ленинградской области"

С.П. Бачин

 17.10.18г

Ведомость лесных участков с выявленными несоответствиями таксационным описаниям

Источник данных	Год проведения лесопроизводства	Номер квартала	Номер выдела	Площадь выдела, га	Целевое назначение лесов	категория защитных лесов	Номер лесопатологического выдела	Площадь лесопатологического выдела, га	Таксационная характеристика									Заложено пробных площадей			
									состав	порода	возраст, лет	средняя высота, м	средний диаметр, см	тип леса	тип условий местопрорастания	полнота	бонитет	запас, куб. м/га	количество, шт.	общая площадь, га	
ТО	2015	138	28	15.1	защитные	защитные полосы лесов	-	-	Площадь лесопатологического выдела, га	состав	порода	возраст, лет	средняя высота, м	средний диаметр, см	тип леса	тип условий местопрорастания	полнота	бонитет	запас, куб. м/га	количество, шт.	общая площадь, га
		138	28	15.1	защитные	защитные полосы лесов	28.2	0.6	Площадь лесопатологического выдела, га	7Е3С+Б	Е	110	22	24	ЧС	В2	0.71	3	292	1	0.6

Примечание:
 Причины несоответствия таксационному описанию: Ошибка лесосурейства, выделение лесопатологического выдела.
 ТО- таксационные описания
 Ф - фактическая характеристика лесного насаждения
 Исполнитель работ по проведению лесопатологического обследования:
 С.П. Бачин 14.10.2018г.

Ведомость перечета деревьев назначенных в рубку

Временная пробная площадь № 1

Субъект Российской Федерации: Ленинградская область.Лесничество (лесопарк): Северо-Западное, Лужайское уч. лесничество Квартал 138 Выдел 28Площадь 15.1 га. Площадь мероприятия: 0.6 га.Номер очага вредных организмов - Размер пробной площади 0.6 га.

Таксационная характеристика:

тип леса ЧС; состав 8Е2С+Б; Возраст 110; бонитет 3;полнота 0.71; запас на га 292; возобновление 10Е, 30 лет, 0.5 тыс. шт./га

Время и причина ослабления лесного насаждения:

Повреждение (заселено или отработано) короедом-типографом (код 343),
 воздействия сильных ветров прошлых лет, повлекшие наклон более 10°, изгиб или вывал деревьев (код 821),
 воздействия шквалистых и ураганных ветров прошлых лет, повлекшие слом стволов деревьев (код 822),
 Данные причины определены по следующим признакам:

Отработано >3/4 окр. ств. под кроной (код 614),
 обрыв корней (вывал) прошлых лет (код 206),
 слом ствола в области кроны прошлых лет (код 216),
 заселено >3/4 окр. ств. под кроной (код 612).

Тип очага вредных организмов: отсутствует.Фаза развития очага вредных организмов: кризис

Состояние лесного насаждения, намечаемые мероприятия:

Насаждение с нарушенной устойчивостью, СКС насаждения - 4.1 СРС.

Исполнитель работ по проведению лесопатологического обследования:

С.П. Бачин

Дата составления документа 17.10.2018

Телефон (812) 552 73 55

**Результаты проведения лесопатологического обследования
лесных насаждений за апрель 2018 г.**
Субъект Российской Федерации: Ленинградская область. Лесничество (лесопарк): Северо-Западное.
Участковое лесничество: Дужайское. Урочище (лесная дача): -

Участковые лесные участки, принадлежащие в полном объеме (далее - лесные участки)																																		
№ квартала	№ выдела	Площадь выдела, га	Целевое назначение лесов	Категория защитных лесов	№ лесопатологического выдела	Площадь лесопатологического выдела, га	Таксационная характеристика лесного насаждения										число деревьев на пробе, шт.	Распределение деревьев по категориям состояния, % от запаса										Признаки повреждения деревьев	Доля поврежденных деревьев, %	Причина ослабления, повреждения	Подлежит рубке, %		Назначенные мероприятия	
							состав	порода	возраст	средняя высота, м	средний диаметр, см	тип леса	полнота	бонитет	запас, куб. м/га	без признаков ослабления		ослабленные	сильно ослабленные	усыхающие	свежий сухостой	старый сухостой	свежий ветровал	старый ветровал	свежий бурелом	старый бурелом	аварийные деревья							
138	28	15,1				28,2	0,60	8*	Е	110	22	24				280	5,3	11,2	5,2	5,3	0,0	49,1				23,9		614,216. 612,206.	94,7	Повреждение короедом-типографом (код 343), воздействия шквалистых и ураганных ветров прошлых лет, повлекшие слом стволов деревьев (код 822), воздействия сильных ветров прошлых лет, изгиб или вывал деревьев (код 821).	83,5	СРС	0,6	
								2*	С	110	23	28				54	58,0	35,2	6,8									42	0,0					
								+	Б	90					10	100															0			
								8Е2С+Б	итого	110	22	24	ЧС	0,71*	3	292*	344	16	16	5,5	4,2	0	39,3	0	0	0	0	19,1	0					

Показатели, не соответствующие таксационному описанию отмечаются " * "

Показатели, не соответствующие таксационному описанию отмечаются " * "

Исполнитель работ по проведению лесопатологического обследования:

С.П. Бачин

Дата составления документа 14.05.2018г.

Телефон

(812) 552 73 55

Ступени толщины см	Количество деревьев по категориям состояния, шт.																Всего деревьев по ступеням толщины	
	I	II	III	IV		V		VI			ветровал, бурелом			аварийные деревья			шт.	в том числе подлежат рубке, %
				НЗ	З	НЗ	З	НЗ	З	О	НЗ	З	О	НЗ	З	О		
1	2	3	4	5	6	7	8	9	10	11	12	13	14	15	16	17	18	19
8																		
12	2	4	2		2					17			9				36	10.7
16	3	5	3		3					22			11				47	13.9
20	4	7	4		4					29			15				63	18.6
24	3	6	3		3					25			13				53	15.7
28	2	4	2		2					19			10				39	11.8
32	1	3	1		1					11			6				23	6.8
36	1	1	1		1					5			3				12	3.6
40		1								3			1				5	1.4
44										2							2	0.7
48																	0	0.0
52																	0	
итого, шт.	16	31	16	0	16	0	0	0	0	133	0	0	68	0	0	0	280	
итого, %	5.7	11.1	5.7	0	5.7	0	0	0	0	47.5	0	0	24.3	0	0	0	100.0	83.2
итого, мЗ.	7.2	15.3	7.2		7.2		0.0			67.1			32.7				136.8	83.6
итого, % запаса	5.3	11.2	5.2	0.0	5.3	0.0	0.0	0.0	0.0	49.1	0.0	0.0	23.9	0.0	0.0	0.0	100.0	83.5

[illegible]

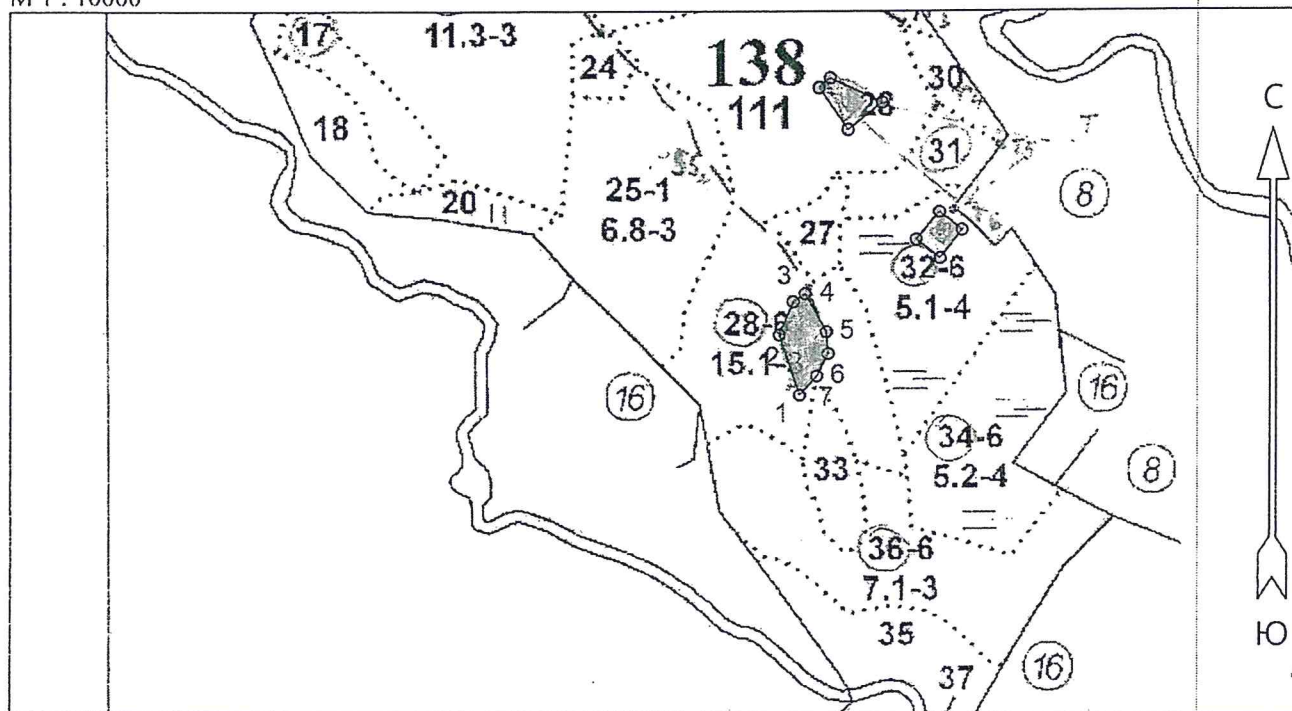
Порода Береза СКС 1.0

Ступени толщины см	Количество деревьев по категориям состояния, шт.																Всего деревьев по ступеням толщины	
	I	II	III	IV		V		VI			ветровал, бурелом			аварийные деревья			шт.	в том числе подлежат рубке, %
				НЗ	З	НЗ	З	О	НЗ	З	О	НЗ	З	О				
1	2	3	4	5	6	7	8	9	10	11	12	13	14	15	16	17	18	19
8																		
12	1																1	0.0
16	2																2	0.0
20	3																3	0.0
24	4																4	0.0
28																	0	
32																	0	
36																	0	
40																	0	
44																	0	
48																	0	
52																	0	
итого, шт.	10	0	0	0	0	0	0	0	0	0	0	0	0	0	0	0	10	
итого, %	100	0	0	0	0	0	0	0	0	0	0	0	0	0	0	0	100	0.0
итого, мЗ.	3.3	0	0	0	0	0	0	0	0	0	0	0	0	0	0	0	3.3	0.0
итого, % запаса	100.0	0.0	0.0	0.0	0.0	0.0	0.0	0.0	0.0	0.0	0.0	0.0	0.0	0.0	0.0	0.0	100.0	0.0

Примечание: НЗ-незаселенное, З-заселенное, О-отработанное вредителями.

Абрис участка

М 1 : 10000



Номера точек	Координаты		Румбы линий	Длина, м
	Широта	Долгота		
1 - 2	60° 45' 48.334"	28° 28' 26.623"	СЗ 18° 26'	88.6
2 - 3	60° 45' 51.051"	28° 28' 24.768"	СВ 22° 37'	49.9
3 - 4	60° 45' 52.54"	28° 28' 26.038"	СВ 56° 37'	20.2
4 - 5	60° 45' 52.899"	28° 28' 27.156"	ЮВ 29° 20'	60.3
5 - 6	60° 45' 51.2"	28° 28' 29.112"	ЮВ 4° 20'	30.4
6 - 7	60° 45' 50.22"	28° 28' 29.265"	ЮЗ 26° 34'	35.2
7 - 1	60° 45' 49.203"	28° 28' 28.223"	ЮЗ 41° 56'	35.6

Исполнитель работ по проведению лесопатологического обследования:

ФИО С.П. Бачин _____ Подпись _____

Дата составления документа 17.10.18 Телефон (812)552-73-55 _____