

«УТВЕРЖДАЮ»

Должность

Председатель комитета по природным  
ресурсам Ленинградской области

Ф.И.О.

П.А. Немчинов

Дата

25.09.2018

### АКТ

лесопатологического обследования № 31В-1И-18/47

лесных насаждений

Приозерского

лесничества

Ленинградская область

(субъект Российской Федерации)

Способ лесопатологического обследования:

1. Визуальный ☐
2. Инструментальный ☒

Место проведения

Участковое лесничество	Урочище (дача)	Квартал (квартала)	Выдел (выдела)	Площадь, га
Куйбышевское	-	92	27 / 27.1	5,8

Лесопатологическое обследование проведено на общей площади

3,8 га.

## 2. Инструментальное обследование лесного участка.

2.1 Фактическая таксационная характеристика лесного насаждения

соответствует \_\_\_\_\_ (не соответствует)

Несоответствие таксационных характеристик насаждения: Породный состав

Причины несоответствия :

Неточность Т.О.

Ведомость лесных участков с выявленными несоответствиями таксационным описаниям приведена в приложении 1 к Акту.

2.2 Состояние насаждений:

с нарушенной устойчивостью



с утраченной устойчивостью



Причины повреждения:

Ветровал, бурелом, короед-типограф

Заселено (отработано) стволовыми вредителями:

Квартал	Выдел	Вид вредителя	Порода	Встречаемость ( % заселенных/отработанных деревьев )	Степень заселения лесного насаждения (слабая, средняя, сильная )
92	27.1	Короед-типограф	Е	0 / 5	нет

Повреждено огнем:

Квартал	Выдел	Вид пожара	Порода	Состояние корневых лап		Состояние корневых лап		Подсушивание луба	
				Процент поврежденных огнём корней	Процент деревьев с данным повреждением	Ожог корневой шейки по окружности (1/4; 2/4; 3/4; более 3/4)	Процент деревьев с данным повреждением	По окружности (1/4; 2/4; 3/4; более 3/4)	Процент деревьев с данным повреждением
1			2	3	4	5	6	7	8
На обследованных участках не выявлено									

Поражено болезнями:

Квартал	Выдел	Вид болезни	Порода	Встречаемость поврежденных деревьев	Степень поражения лесного насаждения (слабая, средняя, сильная)
На обследованных участках не выявлено					

1.3 Подлежит выборке:

Квартал	Выдел	% деревьев, подлежащих рубке									
		% выборки	ослабленные	в том числе:							
				сильно ослабленные	усыхающие	Свежий сухой	старый сухой	свежий ветровал	старый ветровал	свежий бурелом	старый бурелом
92	27.1	26	0	0	0	0	3	0	21	0	2

1.4 Полнота насаждений после уборки деревьев, подлежащих рубке, составит:

Квартал	Выдел	Полнота насаждений после уборки деревьев, подлежащих рубке	Критическая полнота для данной категории насаждений
92	27.1	0,44	0,3

**Заключение :**

С целью предотвращения негативных процессов или снижения ущерба от их воздействия назначено:

Участковое лесничество	Урочище (дача)	Квартал	Выдел	Площадь выдела, га	Вид мероприятия	Площадь мероприятия, га	Порода	Запас на выдел, куб. м	Крайние сроки проведения
1	2	3	4	5	6	7	8	9	10
Куйбышевское	-	92	27	5,8	СРВ	3,8	С	223	2кв.2019г.

Ведомости перечета деревьев, назначенных в рубку, и абрисы лесных участков прилагаются (приложение 2 и 3 к Акту).

Меры по обеспечению возобновления:

Квартал 92 Выдел 27.1 - Не требуется

Мероприятия, необходимые для предупреждения повреждения или поражения смежных насаждений:

Своевременная очистка лесосек от порубочных остатков, вывозка заготовленной древесины с делянок и лесных складов до начала активности энтомовредителей, лесопатологический мониторинг.

Сведения для расчёта степени повреждения:

год образования старого сухостоя 2011-2014 ;

основная причина повреждения древесины Ветровал, бурелом, короед-типограф

Дата проведения обследований Август 2018г. .

Исполнитель работ по проведению лесопатологического обследования:

Инженер-лесопатолог Филиала ФБУ "Рослесозащита "Центр защиты леса Ленинградской области"

ФИО Беяев Д.Ю.

Подпись



Ведомость лесных участков с выявленными несоответствиями таксационным описаниям

Источники данных	Год проведения лесосурействва	Номер квартала	Номер выдела	Площадь выдела, га	Целевое назначения лесов	Категория защитных лесов	Номер лесопатологического выдела	Площадь лесопатологического выдела, га	Таксационная характеристика											Заложено пробных площадей		
									состав	попояда	возраст, лет	средняя высота, м	средний диаметр, см	тип леса	тип условий местопроизрастания	полнота	бонитет	запас, куб. м/га	количество, шт.			общая площадь, га
1	2	3	4	5	6	7	8	9	10	11	12	13	14	15	16	17	18	19	20	21		
ТО	2014	92	27	5,8	3	Запретные полосы	27.1	3,8	5С3Б2Ос	С	90	23	24	ЧС	А2	0,6	2	226				
									4С2Е2Б2Ос	С	90	23	24	ЧС	А2	0,6	2	226				

Примечание:

ТО - таксационные описания

Ф - фактическая характеристика лесного насаждения

Полнота 0\* - погибший древостой, едичные жизнеспособные деревья

Исполнитель работ по проведению лесопатологического обследования:

ФИО

Беляев Д.Ю.

подпись



Результаты проведения лесопатологического обследования лесных насаждений за

Август 2018г.

Субъект Российской Федерации  
Участковое лесничество

Ленинградская область  
Куйбышевское

Лесничество (лесопарк)

Урочище (дача)

Приозерское

Номер квартала	Номер выдела	Площадь выдела, га	Целевое назначение лесов	Защитные леса	Запретные полосы	Категория защитных лесов	Номер лесопатологического выдела	Площадь лесопатологического выдела, га	Таксационная характеристика								Число деревьев на пробе, шт.	Распределение запаса насаждения по категориям состояния деревьев, %											Причина ослабления, повреждения	Доля поврежденных деревьев, %	Признаки поврежденных деревьев	Полежит рубке, %	Назначенные мероприятия																																																																																																																																																																																																																																																																																																																																																																																																																																																																																																																																																																																																																																																																																																																																																																																																																																																																																																																																																																																																																																																																																																			
									Состав	Порода	Возраст	Ср. высота, м	Ср. диаметр, см	Тип леса	Полнота	Бонитет		Запас, км/га	Без признаков ослабления	Ослабленные	Сильно ослабленные	Усыхающие	Свежий сухойстой	Старый сухойстой	Свежий ветровал	Старый ветровал	Свежий бурелом	Старый бурелом					Аварийные деревья	Вид	Площадь, га																																																																																																																																																																																																																																																																																																																																																																																																																																																																																																																																																																																																																																																																																																																																																																																																																																																																																																																																																																																																																																																																																																	
1	2	3	4	5	6	7	8	9	10	11	12	13	14	15	16	17	18	19	20	21	22	23	24	25	26	27	28	29	30	31	32	33	34	3,8	СРВ	Ветровал, бурелом, короед-типограф	206, 218, 614	20	20	43																																																																																																																																																																																																																																																																																																																																																																																																																																																																																																																																																																																																																																																																																																																																																																																																																																																																																																																																																																																																																																																																																												
92	27	5,8			27,1	3,8	4	*	С	90	23	24	Ч	0,6	2	226	42	76	0	0	0	5	0	17	0	2																																																																																																																																																																																																																																																																																																																																																																																																																																																																																																																																																																																																																																																																																																																																																																																																																																																																																																																																																																																																																																																																																																										
							2	*	Е	90	23	24				20	80	0	0	0	5	0	15	0	0																																																																																																																																																																																																																																																																																																																																																																																																																																																																																																																																																																																																																																																																																																																																																																																																																																																																																																																																																																																																																																																																																																											
							2	*	Б	75	21	22				20	80	0	0	0	0	0	20	0	0																																																																																																																																																																																																																																																																																																																																																																																																																																																																																																																																																																																																																																																																																																																																																																																																																																																																																																																																																																																																																																																																																																											
							2	*	Ос	75	23	26				14	57	0	0	0	0	0	0	36	0	7																																																																																																																																																																																																																																																																																																																																																																																																																																																																																																																																																																																																																																																																																																																																																																																																																																																																																																																																																																																																																																																																																																										

Беляев Д.Ю.

подпись

"11" 09 2018г.

телефон

8 (812) - 552 - 73 - 55

# Ведомость перечета деревьев назначенных в рубку

Временная пробная площадь № 1

Субъект Российской Федерации Ленинградская область

Лесничество (лесопарк) Приозерское, Куйбышевское Квартал 92 Выдел 27

Площадь 3,8 га, .

Номер очага вредных организмов - . Размер пробной площади 5 реласкопических площадок

Таксационная характеристика :

тип леса ЧС ; состав 4С2Е2Б2Ос ; возраст 90 ; бонитет 2

полнота 0,6 ; запас на га 226 ; возобновление Не требуется

Время и причина ослабления лесного насаждения : Ветровал, бурелом, короед-типограф 2011 г.


Тип очага вредных организмов : (хронический, эпизодический, отсутствует)

Фаза развития очага : (отсутствует, нарастания численности, собственнo вспышка, кризис )

Состояние лесного насаждения, намечаемые мероприятия :

Насаждение с нарушенной устойчивостью, проектируемое мероприятие - Выборочная рубка санитарная

Исполнитель работ по проведению лесопатологического обследования :

ФИО Беляев Д.Ю. Подпись 

Дата составления документа " 11 " 09 2018г. Телефон 8(812) - 552 - 73 - 55

## Ведомость перечета деревьев (методом сплошного перечета деревьев)

Порода: С

Ступени толщины, см	Количество деревьев по категориям состояния, шт.																Всего деревьев по ступеням толщины	
	I	II	III	IV		V		VI			ветровал, бурелом			аварийные деревья			шт.	в том числе подлежат рубке, %
				НЗ	З	НЗ	З	НЗ	З	О	НЗ	З	О	НЗ	З	О		
1	2	3	4	5	6	7	8	9	10	11	12	13	14	15	16	17	18	19
16	4	0	0		0		0			0			3				7	43
20	12	0	0		0		0			0			0				12	0
24	9	0	0		0		0			1			2				12	25
28	4	0	0		0		0			0			1				5	20
32	2	0	0		0		0			1			2				5	60
36	1	0	0		0		0			0			0				1	0
40	0	0	0		0		0			0			0				0	0
44	0	0	0		0		0			0			0				0	0
48	0	0	0		0		0			0			0				0	0
52	0	0	0		0		0			0			0				0	0
Итого, %	76	0	0		0		0			5			19				42	24

Порода: Е

Ступени толщины, см	Количество деревьев по категориям состояния, шт.																Всего деревьев по ступеням толщины	
	I	II	III	IV		V		VI			ветровал, бурелом			аварийные деревья			шт.	в том числе подлежат рубке, %
				НЗ	З	НЗ	З	НЗ	З	О	НЗ	З	О	НЗ	З	О		
1	2	3	4	5	6	7	8	9	10	11	12	13	14	15	16	17	18	19
16	2	0	0		0		0			0			0				2	0
20	3	0	0		0		0			0			0				3	0
24	5	0	0		0		0			0			0				5	0
28	5	0	0		0		0			0			2				7	29
32	1	0	0		0		0			1			0				2	50
36	0	0	0		0		0			0			1				1	100
40	0	0	0		0		0			0			0				0	0
44	0	0	0		0		0			0			0				0	0
48	0	0	0		0		0			0			0				0	0
52	0	0	0		0		0			0			0				0	0
Итого, %	80	0	0		0		0			5			15				20	20

Порода: Б

Ступени толщины, см	Количество деревьев по категориям состояния, шт.																Всего деревьев по ступеням толщины	
	I	II	III	IV		V		VI			ветровал, бурелом			аварийные деревья			шт.	в том числе подлежат рубке, %
				НЗ	З	НЗ	З	НЗ	З	О	НЗ	З	О	НЗ	З	О		
1	2	3	4	5	6	7	8	9	10	11	12	13	14	15	16	17	18	19
12	0	0	0		0		0			0			0				0	0
16	4	0	0		0		0			0			2				6	33
20	6	0	0		0		0			0			1				7	14
24	5	0	0		0		0			0			1				6	17
28	1	0	0		0		0			0			0				1	0
32	0	0	0		0		0			0			0				0	0
36	0	0	0		0		0			0			0				0	0
40	0	0	0		0		0			0			0				0	0
44	0	0	0		0		0			0			0				0	0
48	0	0	0		0		0			0			0				0	0
Итого, %	80	0	0		0		0			0			20				20	20

Примечание: НЗ - незаселенное, З - заселенное, О - отработанное вредителями.



Порода: Ос

Ступени толщины, см	Количество деревьев по категориям состояния, шт.																Всего деревьев по ступеням толщины	
	I	II	III	IV		V		VI			ветровал, бурелом			аварийные деревья			шт.	в том числе подлежат рубке, %
				НЗ	З	НЗ	З	НЗ	З	О	НЗ	З	О	НЗ	З	О		
1	2	3	4	5	6	7	8	9	10	11	12	13	14	15	16	17	18	19
16	2	0	0		0		0			0			1				3	33
20	0	0	0		0		0			0			2				2	100
24	4	0	0		0		0			0			1				5	20
28	0	0	0		0		0			0			2				2	100
32	2	0	0		0		0			0			0				2	0
36	0	0	0		0		0			0			0				0	0
40	0	0	0		0		0			0			0				0	0
44	0	0	0		0		0			0			0				0	0
48	0	0	0		0		0			0			0				0	0
52	0	0	0		0		0			0			0				0	0
Итого, %	57	0	0		0		0			0			43				14	43

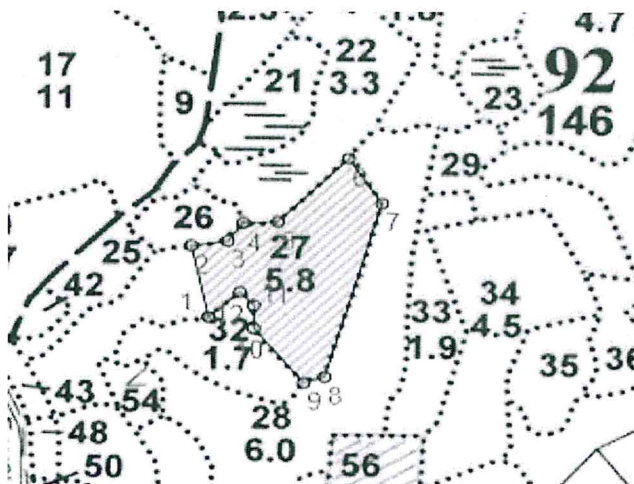
Примечание: НЗ - незаселенное, З - заселенное, О - отработанное вредителями.



М 1:10000

Приложение 3  
к акту лесопатологического обследования

Абрис участка



Номера точек	Координаты		Румбы линий		Длина, м
1 - 2	60.93668907	30.21323602	СЗ	12°	104
2 - 3	60.93760537	30.2128369	СВ	82°	47
3 - 4	60.93766405	30.21368842	СВ	37°	33
4 - 5	60.93790006	30.21405346	СВ	88°	43
5 - 6	60.93791447	30.21484415	СВ	45°	127
6 - 7	60.93872564	30.21648668	ЮВ	33°	76
7 - 8	60.93815173	30.21725829	ЮЗ	16°	259
8 - 9	60.93591958	30.21592859	ЮЗ	72°	27
9 - 10	60.93584447	30.21544625	СЗ	39°	100
10 - 11	60.9365456	30.21429122	СВ	0°	33
11 - 12	60.93684171	30.21429151	СЗ	42°	26
12 - 1	60.93701309	30.21397065	ЮЗ	48°	54

Условные обозначения



Выборочная рубка санитарная

Исполнитель работ по проведению лесопатологического обследования:

ФИО Беляев Д.Ю. Подпись 

Дата составления документа "11" 09 2018г. Телефон 8 (812) 552 73 55