


Должность	Председатель комитета по природным ресурсам Ленинградской области
Ф.И.О.	П.А. Немчинов 
Дата	19.10.2018

лесопатологического обследования № 32В-5И/1-18/47

Ленинградская область  
(субъект Российской Федерации)

### Место проведения

Участковое лесничество	Урочище (дача)	Квартал (квартала)	Выдел (выдела)	Площадь, га
Борисовское	-	88	18	1,3

Лесопатологическое обследование проведено на общей площади 1,3 га.

## 2. Инструментальное обследование лесного участка.

2.1 Фактическая таксационная характеристика лесного насаждения

соответствует

Причины несоответствия :

Неточность Т.О.

Ведомость лесных участков с выявленными несоответствиями таксационным описаниям приведена в приложении 1 к Акту.

2.2 Состояние насаждений:

**с нарушенной устойчивостью**  
**с утраченной устойчивостью**

□

■

Причины повреждения:

Ветровал, бурелом, короед-типограф

Заселено (отработано) стволовыми вредителями:

Квартал	Выдел	Вид вредителя	Порода	Встречаемость ( % заселенных/отработанных деревьев )	Степень заселения лесного насаждения (слабая, средняя, сильная )
88	18	Короед-типограф	Е	79 / 65	сильная

Повреждено огнем:

Квартал	Выдел	Вид пожара	Порода	Состояние корневых лап		Состояние корневых лап		Подсушивание луба	
				Процент поврежденных огнём корней	Процент деревьев с данным повреждением	Ожег корневой шейки по окружности (1/4; 2/4; 3/4; более 3/4)	Процент деревьев с данным повреждением	По окружности (1/4; 2/4; 3/4; более 3/4)	Процент деревьев с данным повреждением
1			2	3	4	5	6	7	8
На обследованных участках не выявлено									

Поражено болезнями:

Квартал	Выдел	Вид болезни	Порода	Встречаемость поврежденных деревьев	Степень поражения лесного насаждения (слабая, средняя, сильная)
На обследованных участках не выявлено					

1.3 Подлежит выборке:

Квартал	Выдел	% деревьев, подлежащих рубке									
		% выборки	ослабленные	в том числе:							
				сильно ослабленные	усыхающие	Свежий сухой	старый сухой	свежий ветровал	старый ветровал	свежий бурелом	старый бурелом
88	18	82	0	0	14	16	26	3	14	2	7

Ведомость лесных участков с выявленными несоответствиями таксационным описаниям

Источники данных	Год проведения лесосурейства	Номер квартала	Номер выдела	Площадь выдела, га	Целевое назначения лесов	Категория защитных лесов	Номер лесопатологического выдела	Площадь лесопатологического выдела, га	Таксационная характеристика											Заложено пробных площадей		
									состав	порода	возраст, лет	средняя высота, м	средний диаметр, см	тип леса	тип условий	местопроизрастания	плотота	бонитет	запас, куб. м/га			количество, шт.
1	2	3	4	5	6	7	8	9	10	11	12	13	14	15	16	17	18	19	20	21		
ТО																						
Ф																						

Примечание:

ТО - таксационные описания

Ф - фактическая характеристика лесного насаждения

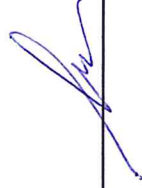
Полнота 0\* - погибший древостой, еденичные жизнеспособные деревья

Исполнитель работ по проведению лесопатологического обследования:

ФИО

Ященко В.В.

подпись



1.4 Полнота насаждений после уборки деревьев, подлежащих рубке, составит:

Квартал	Выдел	Полнота насаждений после уборки деревьев, подлежащих рубке	Критическая полнота для данной категории насаждений
88	18	0,14	0,3

### Закключение :

С целью предотвращения негативных процессов или снижения ущерба от их воздействия назначено:

Участковое лесничество	Урочище (дача)	Квартал	Выдел	Площадь выдела, га	Вид мероприятия	Площадь мероприятия, га	Порода	Запас на выдел, куб. м	Крайние сроки проведения
1	2	3	4	5	6	7	8	9	10
Борисовское	-	88	18	1,3	СРС	1,3	Е	319	2кв.2019г.

Ведомости перечета деревьев, назначенных в рубку, и абрисы лесных участков прилагаются (приложение 2 и 3 к Акту).

Меры по обеспечению возобновления:

Квартал 88 Выдел 18 - Создание лесных культур

Мероприятия, необходимые для предупреждения повреждения или поражения смежных насаждений:

Своевременная очистка лесосек от порубочных остатков, вывозка заготовленной древесины с делянок и лесных складов до начала активности энтомофитов, лесопатологический мониторинг.

Сведения для расчёта степени повреждения:

год образования старого сухостоя 2011-2014 ;

основная причина повреждения древесины Ветровал, бурелом, короед-типограф

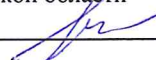
Дата проведения обследований Сентябрь 2018г. .

Исполнитель работ по проведению лесопатологического обследования:

Инженер-лесопатолог Филиала ФБУ "Рослесозащита" Центр защиты леса Ленинградской области"

ФИО Яценко В.В.

Подпись



Ведомость лесных участков с выявленными несоответствиями таксационным описаниям

Источники данных	Год проведения лесосурействва	Номер квартала	Номер выдела	Площадь выдела, га	Целевое назначения лесов	Категория защитных лесов	Номер лесопатологического выдела	Площадь лесопатологического выдела, га	Таксационная характеристика										Заложено пробных площадей	
									состав	порода	возраст, лет	средняя высота, м	средний диаметр, см	тип леса	тип условий местопрорастания	полнота	бонитет	запас, куб. м/га	количество, шт.	общая площадь, га
1	2	3	4	5	6	7	8	9	10	11	12	13	14	15	16	17	18	19	20	21
ТО	2014	88	18	1,3	3	Запретные полосы		1,3	9Е1Б0Е	Е	70	18	18	ЧВ	В3	0,8	3	245		
Ф									9Е1Б0Е	Е	70	18	18	ЧВ	В3	0,8	3	245		

Примечание:

ТО - таксационные описания

Ф - фактическая характеристика лесного насаждения

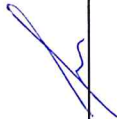
Полнота 0\* - погибший древостой, едичичные жизнеспособные деревья

Исполнитель работ по проведению лесопатологического обследования:

ФИО

Яценко В.В.

подпись





Результаты проведения лесопатологического обследования лесных насаждений за Сентябрь 2018г.

Субъект Российской Федерации Ленинградская область Лесничество (лесопарк) Приозерское  
Участковое лесничество Борисовское Урочище (дача)

Номер квартала	Номер выдела	Площадь выдела, га	Целевое назначение лесов	Категория защитных лесов	Номер лесопатологического выдела	Площадь лесопатологического выдела, га	Таксационная характеристика								Число деревьев на пробѣ, шт.	Распределение запаса насаждения по категориям состояния деревьев, %										Признаки поврежденных деревьев	Доля поврежденных деревьев, %	Причина ослабления, повреждения	Полежит рубке, %	Назначенные мероприятия						
							Состав	Порода	Возраст	Ср. высота, м	Ср. диаметр, см	Тип леса	Плотнота	Бонитет		Запас, км/га	Без признаков ослабления	Ослабленные	Сильно ослабленные	Усыхающие	Свежий сухостой	Старый сухостой	Свежий ветровал	Старый ветровал	Свежий бурелом							Старый бурелом	Аварийные деревья			
1	2	3	4	5	6	7	8	9	10	11	12	13	14	15	16	17	18	19	20	21	22	23	24	25	26	27	28	29	30	31	32	33	34			
Всего на выделе																																				
88	18	1,3				1,3	9	Е	70	18	18	ЧВ	0,8	3	245	1337	0	5	7	16	18	29	3	14	2	6		206, 218, 614, 611, 205, 217	100	Ветровал, бурелом, короед-типограф	88	СРС	1,3			
							1	Б	70	18	16				181	51	22	0	0	0	2	0	9	0	16		49	27								
							+	Е	130						29	0	0	0	19	26	36	0	18	0	1		100	100								
Защитные леса																Запретные полосы																		СРС		1,3
Защитные леса																Запретные полосы																		СРВ		0,0
Защитные леса																Запретные полосы																		УНД		0,0

Исполнитель работ по проведению лесопатологического обследования:

Исполнитель работ по проведению лесопатологического обследования:

ФИО Яценко В.В. подпись

Дата составления документа "21"/0 2018г. телефон 8 (812) - 552 - 73 - 55

## Ведомость перечета деревьев назначенных в рубку

Временная пробная площадь № \_\_\_\_\_

Субъект Российской Федерации \_\_\_\_\_ Ленинградская область  
 Лесничество (лесопарк) \_\_\_\_\_ Приозерское, Борисовское Квартал \_\_\_\_\_ 88 Выдел \_\_\_\_\_ 18  
 Площадь \_\_\_\_\_ 1,3 га, \_\_\_\_\_.  
 Номер очага вредных организмов \_\_\_\_\_. Размер пробной площади \_\_\_\_\_ 1,3 га. (сплошной пересчет)  
 Таксационная характеристика :  
 тип леса \_\_\_\_\_ ЧВ ; состав \_\_\_\_\_ 9Е1Б ; возраст \_\_\_\_\_ 70 ; бонитет \_\_\_\_\_ 3 ;  
 полнота \_\_\_\_\_ 0,8 ; запас на га \_\_\_\_\_ 245 ; возобновление \_\_\_\_\_ Создание лесных культур  
 Время и причина ослабления лесного насаждения :  
 Ветровал, бурелом, короед-типограф 2011 г.  
 \_\_\_\_\_  
 \_\_\_\_\_  
 \_\_\_\_\_  
 \_\_\_\_\_

Тип очага вредных организмов : \_\_\_\_\_ (хронический, эпизодический, отсутствует)  
 Фаза развития очага : \_\_\_\_\_ ( отсутствует, нарастания численности, собственно вспышка, кризис)

Состояние лесного насаждения, намечаемые мероприятия :  
 Насаждение с утраченной устойчивостью, проектируемое мероприятие - Сплошная рубка санитарная  
 \_\_\_\_\_  
 СКС 4,8

Исполнитель работ по проведению лесопатологического обследования :

ФИО \_\_\_\_\_ Яценко В.В.

Подпись \_\_\_\_\_

Дата составления документа "07" "10" 2018г. Телефон \_\_\_\_\_

8 (812) 552 73 55

оборотная сторона

## Ведомость перечета деревьев (методом сплошного перечета деревьев )

Порода: Е

Ступени толщины, см	Количество деревьев по категориям состояния, шт.																Всего деревьев по ступеням толщины	
	I	II	III	IV		V		VI			ветровал, бурелом			аварийные деревья			шт.	в том числе подлежат рубке,%
				НЗ	З	НЗ	З	НЗ	З	О	НЗ	З	О	НЗ	З	О		
1	2	3	4	5	6	7	8	9	10	11	12	13	14	15	16	17	18	19
8	0	3	5		11		12			20			17				68	88
12	0	10	14		32		36			57			50				199	88
16	0	13	18		42		47			76			66				262	88
20	0	14	19		43		49			78			67				270	88
24	0	11	15		34		38			62			53				213	88
28	0	4	6		13		15			24			22				84	88
32	0	2	2		5		5			9			8				31	87
36	0	0	0		0		0			0			0				0	0
40	0	0	0		0		0			0			0				0	0
44	0	0	0		0		0			0			0				0	0
Итого,шт	0	57	79		180		202			326			283				1127	991
Итого шт, %	0	5	7		16		18			29			25					88
Итого,м.куб	0	11	14		32		36			59			52					179
Итого,%	0	5	7		16		18			29			25					88

Порода: Б

Ступени толщины, см	Количество деревьев по категориям состояния, шт.																Всего деревьев по ступеням толщины	
	I	II	III	IV		V		VI			ветровал, бурелом			аварийные деревья			шт.	в том числе подлежат рубке
				НЗ	З	НЗ	З	НЗ	З	О	НЗ	З	О	НЗ	З	О		
1	2	3	4	5	6	7	8	9	10	11	12	13	14	15	16	17	18	19
16	12	5	0		0		0			0			6				23	26
20	23	10	0		0		0			1			11				45	27
24	18	8	0		0		0			1			9				36	28
28	23	10	0		0		0			1			11				45	27
32	13	6	0		0		0			1			6				26	27
36	3	1	0		0		0			0			2				6	33
40	0	0	0		0		0			0			0				0	0
44	0	0	0		0		0			0			0				0	0
48	0	0	0		0		0			0			0				0	0
52	0	0	0		0		0			0			0				0	0
Итого,шт	92	40	0		0		0			4			45				181	49
Итого шт, %	51	22	0		0		0			2			25					27
Итого,м.куб	44	19	0		0		0			2			22					24
Итого,%	51	22	0		0		0			2			25					27

Порода: Е

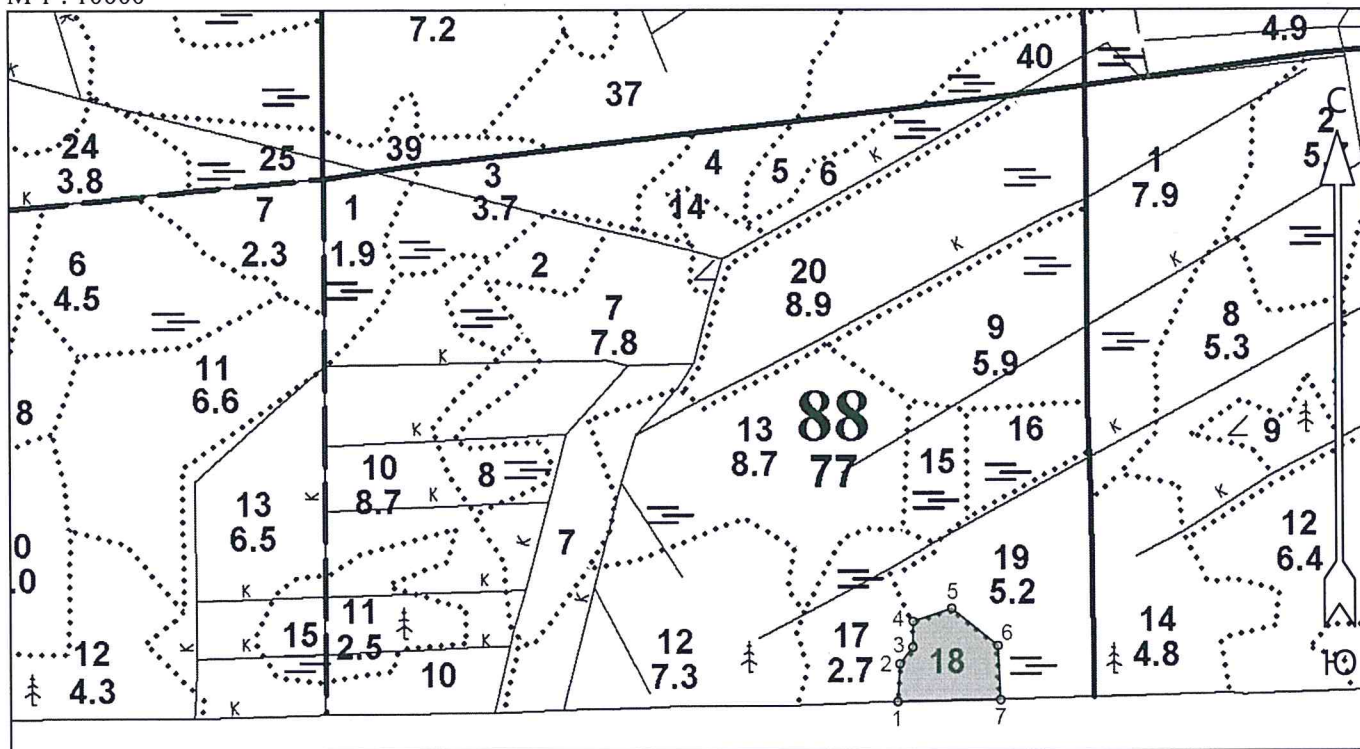
Ступени толщины, см	Количество деревьев по категориям состояния, шт.																Всего деревьев по ступеням толщины	
	I	II	III	IV		V		VI			ветровал, бурелом			аварийные деревья			шт.	в том числе подлежат рубке
				НЗ	З	НЗ	З	НЗ	З	О	НЗ	З	О	НЗ	З	О		
1	2	3	4	5	6	7	8	9	10	11	12	13	14	15	16	17	18	19
12	0	0	0		0		0			0			0				0	0
16	0	0	0		0		0			0			0				0	0
20	0	0	0		0		0			0			0				0	0
24	0	0	0		1		1			1			1				4	100
28	0	0	0		1		1			1			1				4	100
32	0	0	0		1		1			2			1				5	100
36	0	0	0		1		1			2			1				5	100
40	0	0	0		1		1			2			1				5	100
44	0	0	0		1		1			1			1				4	100
48	0	0	0		0		1			1			0				2	100
Итого,шт	0	0	0		6		7			10			6				29	29
Итого шт, %	0	0	0		21		24			34			21					100
Итого,м.куб	0	0	0		6		8			12			6					32
Итого,%	0	0	0		19		26			36			19					100

Примечание: НЗ - незаселенное, З - заселенное, О - отработанное вредителями.



Абрис участка

М 1 : 10000



Номера точек	Координаты		Румбы линий	Длина, м
	Широта	Долгота		
1 - 2	60° 34' 41.057"	30° 02' 50.775"	СВ 3°.32'	49.4
2 - 3	60° 34' 42.652"	30° 02' 50.976"	СВ 38°.20'	27.9
3 - 4	60° 34' 43.359"	30° 02' 52.114"	СВ 0°.52'	33.8
4 - 5	60° 34' 44.453"	30° 02' 52.148"	СВ 71°.44'	54.4
5 - 6	60° 34' 45.004"	30° 02' 55.547"	ЮВ 51°.19'	78.5
6 - 7	60° 34' 43.417"	30° 02' 59.583"	ЮВ 2°.28'	71.0
7 - 1	60° 34' 41.122"	30° 02' 59.784"	ЮЗ 89°.09'	136.8

Исполнитель работ по проведению лесопатологического обследования:

ФИО

Яценко В.В.

Подпись

Дата составления документа 08.10.18

Телефон

(812) 552 73 55