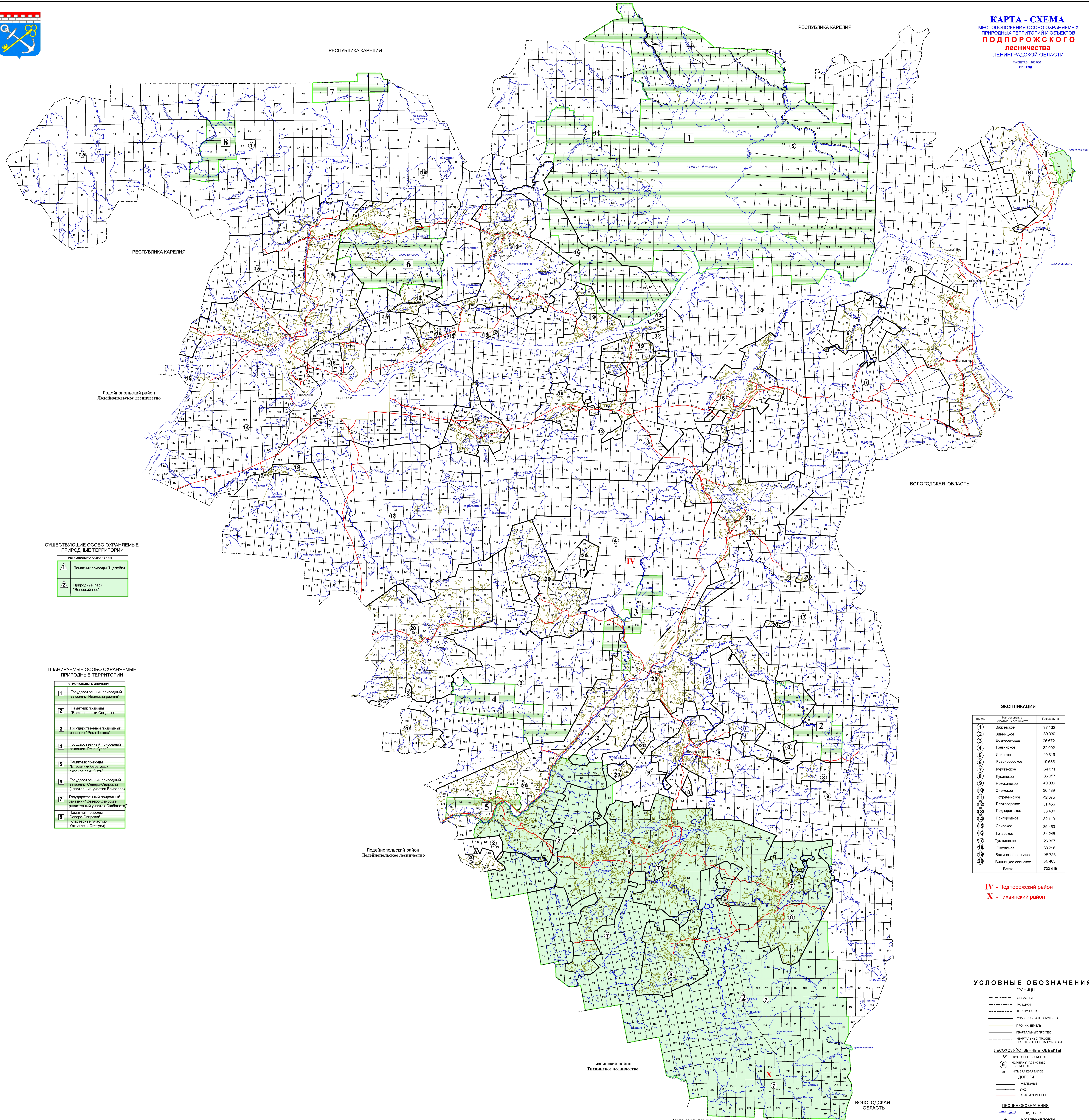




КАРТА - СХЕМА
МЕСТОПОЛОЖЕНИЯ ОСОБО ОХРАНЯЕМЫХ
ПРИРОДНЫХ ТЕРРИТОРИЙ И ОБЪЕКТОВ
ПОДПОРОЖСКОГО
ЛЕСНИЧЕСТВА
ЛЕНИНГРАДСКОЙ ОБЛАСТИ
 МАСШТАБ 1:100 000
 2019 год



СУЩЕСТВУЮЩИЕ ОСОБО ОХРАНЯЕМЫЕ ПРИРОДНЫЕ ТЕРРИТОРИИ

РЕГИОНАЛЬНОГО ЗНАЧЕНИЯ	
1	Памятник природы "Щаповый"
2	Природный парк "Вельский лес"

ПЛАНИРУЕМЫЕ ОСОБО ОХРАНЯЕМЫЕ ПРИРОДНЫЕ ТЕРРИТОРИИ

РЕГИОНАЛЬНОГО ЗНАЧЕНИЯ	
1	Государственный природный заказник "Иванский разлив"
2	Памятник природы "Верховья реки Соцзала"
3	Государственный природный заказник "Реза Шолоха"
4	Государственный природный заказник "Реза Курра"
5	Памятник природы "Возле реки Борговыя около реки Онега"
6	Государственный природный заказник "Северо-Сиверский (оплывший участок-Ванозеро)"
7	Государственный природный заказник "Северо-Сиверский (оплывший участок-Осболото)"
8	Памятник природы "Северо-Сиверский (оплывший участок-Успенская Салгунка)"

ЭКСПЛИКАЦИЯ

Шифр	Наименование участка/земельности	Площадь, га
1	Важинское	37 132
2	Вякинуло	30 330
3	Борговыя	26 072
4	Гонимское	32 002
5	Имелское	40 319
6	Кранноборское	19 535
7	Курбинское	64 071
8	Лукинское	36 057
9	Намкинское	40 039
10	Онежское	30 489
11	Остринское	42 375
12	Партювское	31 456
13	Подборское	38 400
14	Притроновское	32 113
15	Сиверское	35 450
16	Тонисское	34 245
17	Тушинское	26 367
18	Юксовское	33 218
19	Вякинуло сельское	35 736
20	Вякинуло сельское	56 403
Всего:		722 419

IV - Подпорожский район
X - Тихвинский район

УСЛОВНЫЕ ОБОЗНАЧЕНИЯ

ГРАНИЦЫ	
—	ОБЛАСТЕЙ
—	РАЙОНОВ
—	ЛЕСНИЧЕСТВ
—	УЧАСТКОВОГО ЛЕСНИЧЕСТВА
—	ПРОЧАЯ ЗЕМЕЛЬ
—	КАДАСТРОВЫЙ ПРОСЕК
—	КАДАСТРОВЫЙ ПРОСЕК ПО ЕСТЕСТВЕННЫМ РИЗКАМ
—	ПЕСОХОЗЯЙСТВЕННЫЕ ОБЪЕКТЫ
5	КАТОРЫ ЛЕСНИЧЕСТВА
5	НОМЕР УЧАСТКОВОГО ЛЕСНИЧЕСТВА
2	НОМЕР КАДАСТРОВОГО ЛЕСНИЧЕСТВА
—	ЖЕЛЕЗНЫЕ ДОРОГИ
—	ЖЕЛЕЗНЫЕ ДОРОГИ
—	УЖД
—	АВТОМОБИЛЬНЫЕ ДОРОГИ
—	ПРОЧИЕ ОБОЗНАЧЕНИЯ
—	РЕКА, ОБЕРА
•	НАСЕЛЕННЫЕ ПУНКТЫ